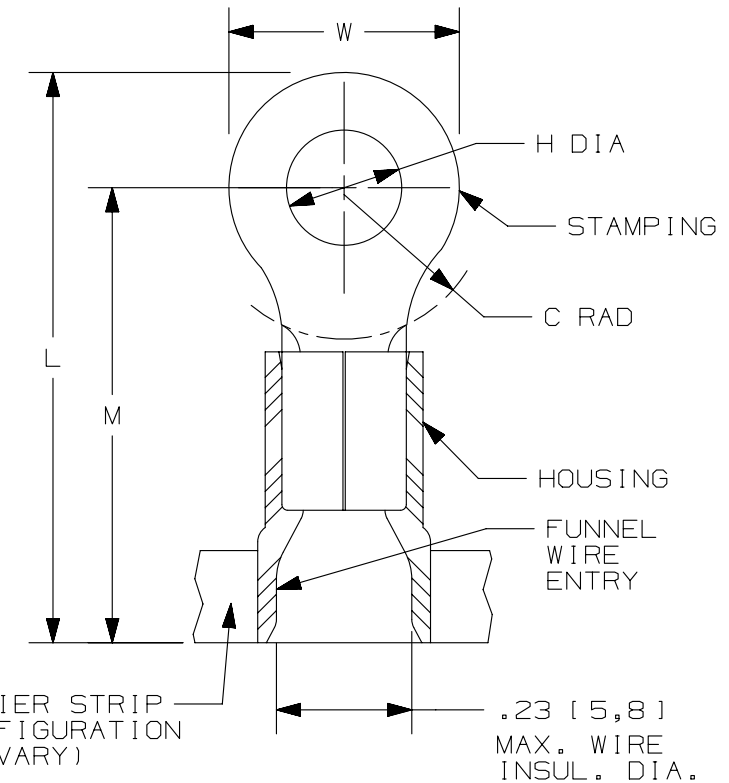


THIS COPY IS PROVIDED ON A RESTRICTED BASIS AND IS NOT TO BE USED IN ANY WAY DETRIMENTAL TO THE INTERESTS OF PANDUIT CORP.

| PANDUIT PART # | STUD SIZE | | DIMENSIONS in. [mm] | | | | |
|----------------|-----------|--------|---------------------|----------------|----------------|----------------|----------------|
| | ENGLISH | METRIC | L ± .03 [0,76] | W ± .01 [0,25] | C ± .02 [0,51] | M ± .03 [0,76] | H ± .01 [0,25] |
| PMV6-3RB | -- | M3 | .98 [24,9] | .24 [6,1] | .31 [7,9] | .86 [21,8] | .13 [3,3] |
| PV10-6RB | #6 | M3,5 | 1.02 [25,9] | .31 [7,9] | .31 [7,9] | .86 [21,8] | .15 [3,8] |
| PV10-8RB | #8 | M4 | 1.02 [25,9] | .31 [7,9] | .31 [7,9] | .86 [21,8] | .17 [4,3] |
| PV10-10RB | #10 | -- | 1.02 [25,9] | .31 [7,9] | .31 [7,9] | .86 [21,8] | .20 [5,1] |
| PMV6-5RB | -- | M5 | 1.05 [26,7] | .37 [9,4] | .31 [7,9] | .86 [21,8] | .21 [5,3] |
| PV10-14RB | 1/4" | M6 | 1.20 [30,5] | .52 [13,2] | .38 [9,7] | .94 [23,9] | .27 [6,9] |
| PV10-56RB | 5/16" | M8 | 1.20 [30,5] | .52 [13,2] | .38 [9,7] | .94 [23,9] | .33 [8,4] |
| PV10-38RB | 3/8" | -- | 1.23 [31,2] | .58 [14,7] | .38 [9,7] | .94 [23,9] | .39 [9,9] |



NOTES:

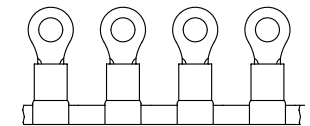
- USED FOR:
 - A. #12-10 AWG [4,0-6,0 mm²] SOLID OR STRANDED COPPER WIRE
 - B. 221°F [105°C] MAX. OPERATING TEMPERATURE
 - C. 600 V. MAX. VOLTAGE RATING
- INSTALLATION TOOLS:
 - A. PRESSES: CP-861, CP-862, CP-871
 - B. APPLICATOR: CA-800EZ, CA9
 - C. DIE INSERTS: CD-800-3, CD9-3B
- WIRE STRIP LENGTH: 11/32" ^{+1/32}/₀ [8,7^{+0,8}/₀]
- MATERIAL:
 - A. STAMPING: .03" [0,8] THK COPPER, TIN PLATED
 - B. HOUSING: VINYL, YELLOW
- SEE www.panduit.com FOR PACKAGE QUANTITIES INDICATED BY PART NUMBER SUFFIX
- DIMENSIONS IN BRACKETS ARE METRIC EQUIVALENT



LISTED
587H
E52164



CERTIFIED
LR31212



| | | | | |
|---|--|--|--|--|
| TITLE | | RING TERMINALS, 2 PC. VINYL INSULATED, #12-10 | | |
| ITEM REVISION NAME | | CUSTOMER DRAWING | | |
| DATASET FILE NAME | | N41067BA/05 | | |
| UNLESS OTHERWISE SPECIFIED, DIMENSIONAL TOLERANCES ARE: IN [mm] | | PANDUIT MATERIAL: SEE NOTES | | |
| .x ± .1 [2.54] .xxx ± .005 [.13] .xx ± .01 [.25] ANGLES ± 5° | | DRAWING NUMBER: A41067 | | |
| THIRD ANGLE PROJECTION | | DRAWN BY: CLK DATE: - CHK: - SCALE: N.T.S. SHT 1 OF 1 SIZE: A | | |

| REV | DATE | BY | CHK | APR | DESCRIPTION | ECN |
|-----|----------|-----|-----|-----|---|--------|
| 04 | 09.14.12 | JBN | LCA | VMB | ADDED METRIC EQUIVALENT. REVISED NOTES. UPDATED TO CURRENT STANDARDS. | A41067 |

D101000DA/15

Данный компонент на территории Российской Федерации

Вы можете приобрести в компании MosChip.

Для оперативного оформления запроса Вам необходимо перейти по данной ссылке:

<http://moschip.ru/get-element>

Вы можете разместить у нас заказ для любого Вашего проекта, будь то серийное производство или разработка единичного прибора.

В нашем ассортименте представлены ведущие мировые производители активных и пассивных электронных компонентов.

Нашей специализацией является поставка электронной компонентной базы двойного назначения, продукции таких производителей как XILINX, Intel (ex.ALTERA), Vicor, Microchip, Texas Instruments, Analog Devices, Mini-Circuits, Amphenol, Glenair.

Сотрудничество с глобальными дистрибьюторами электронных компонентов, предоставляет возможность заказывать и получать с международных складов практически любой перечень компонентов в оптимальные для Вас сроки.

На всех этапах разработки и производства наши партнеры могут получить квалифицированную поддержку опытных инженеров.

Система менеджмента качества компании отвечает требованиям в соответствии с ГОСТ Р ИСО 9001, ГОСТ РВ 0015-002 и ЭС РД 009

Офис по работе с юридическими лицами:

105318, г.Москва, ул.Щербаковская д.3, офис 1107, 1118, ДЦ «Щербаковский»

Телефон: +7 495 668-12-70 (многоканальный)

Факс: +7 495 668-12-70 (доб.304)

E-mail: info@moschip.ru

Skype отдела продаж:

moschip.ru

moschip.ru_4

moschip.ru_6

moschip.ru_9