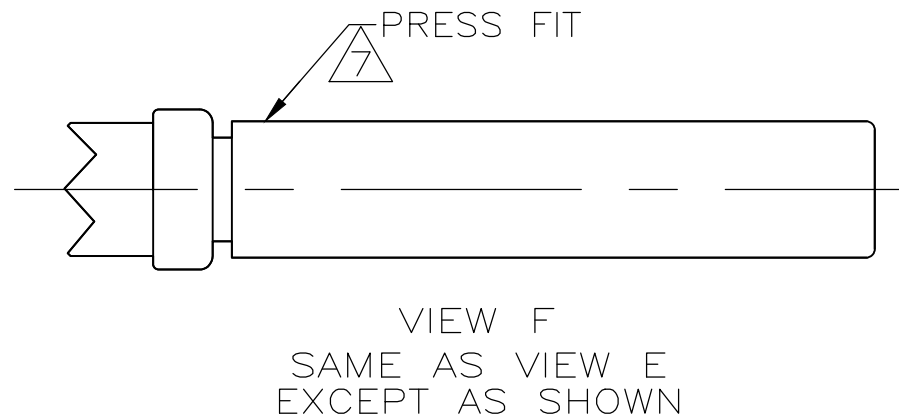
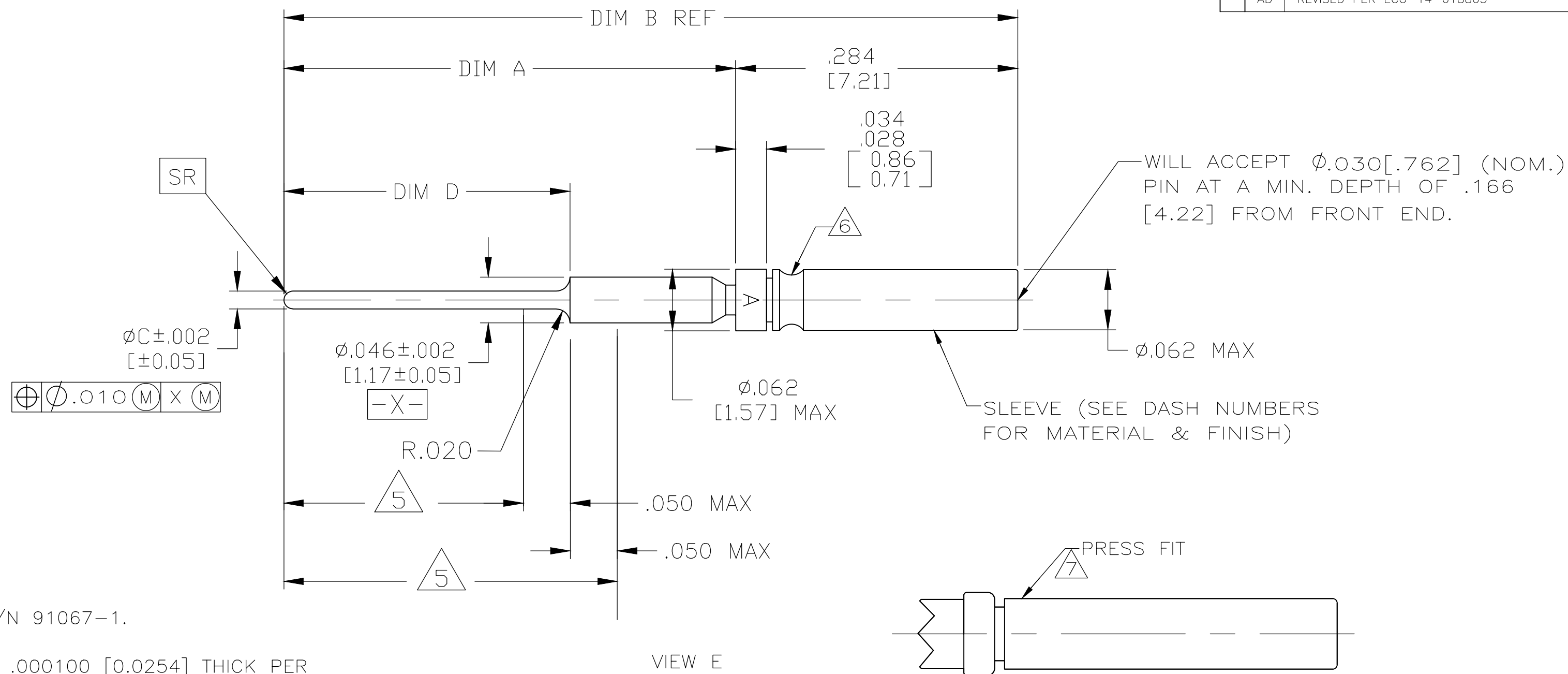


THIS DRAWING IS UNPUBLISHED. RELEASED FOR PUBLICATION
 © COPYRIGHT - By - ALL RIGHTS RESERVED.

| LOC | | DIST | | REVISIONS | | | |
|-----|-----|---------------------------|--|-----------|-----|------|--|
| P | LTR | DESCRIPTION | | DATE | DWN | APVD | |
| AD | | REVISED PER ECO-14-018805 | | 10JAN15 | MGM | CT | |



- 1. INSERTION/EXTRACTION TOOL AMP P/N 91067-1.
- 2. CONTACT BODY AND HOOD FINISH:
GOLD PLATED .000050 [0.0127] TO .000100 [0.0254] THICK PER ASTM-B-488, TYPE I, CODE C OVER COPPER PLATE
.000100 [0.0254] TO .000250 [0.0635] THICK PER SAE-AMS 2418-1.
- 3. CONTACT BODY FINISH:
GOLD PLATED .000050 [0.0127] TO .000100 [0.0254] THICK PER ASTM-B-488, TYPE I, CODE C OVER COPPER PLATE
.000100 [0.0254] TO .000250 [0.0635] THICK PER SAE-AMS 2418-1.
HOOD FINISH:
PASSIVATED PER ASTM-A-380
- 4. CONTACT BODY FINISH:
GOLD PLATED .000050 [0.0127] TO .000100 [0.0254] THICK PER ASTM-B-488, TYPE I, CODE C OVER NICKEL PLATE
.000050 [0.0127] TO .000150 INCH THICK PER QQ-N-290,
- 5. THIS AREA IS SOLDER DIPPED. 207684-8 & 1-207684-0 ONLY.
- 6. SLEEVE MAY BE CRIMPED OR DIMPLED ONTO CONTACT BODY.
- 7. SLEEVE MAY BE PRESS FIT, CRIMPED OR DIMPLED ONTO CONTACT BODY.
- 8. CONTACTS MEET ALL APPLICABLE PERFORMANCE REQUIREMENTS OF SAE-AS39029.
- 9. CONTACT BODY MATERIAL:
LEADED NICKEL COPPER OR COPPER ALLOY PER ASTM-B-197
HOOD MATERIAL:
BRASS PER ASTM-B-36 OR COPPER ALLOY PER ASTM-B-197
- 10. CONTACT BODY MATERIAL:
LEADED NICKEL COPPER OR COPPER ALLOY PER ASTM-B-197
HOOD MATERIAL:
STAINLESS STEEL PER ASTM-A-240
- 11. CONTACT BODY MATERIAL:
BERYLLIUM COPPER PER ASTM-B-197 OR ASTM-B-196.
HOOD MATERIAL:
STAINLESS STEEL, UNS S30500 IAW ASTM A240/A240M OR AMS5514.
HOOD FINISH:
PASSIVATED IAW AMS2700, METHOD 1, TYPE OPTIONAL, CLASS 4.
- 12. PRELIMINARY NOT RELEASED FOR PRODUCTION

| CALLOUT | VIEW | FINISH | MATERIAL | DIM D ± .010 | ØC | DIM B | DIM A | PART NO |
|---------|----------|--------|----------|--------------|------------|--------------|--------------|------------|
| 6 | VIEW E | 2 | 9 | .268[6.8] | .018[0.46] | .719[18.26] | .435[11.05] | 1-207684-2 |
| 5, 6 | VIEW E | 2 | 9 | .393[9.98] | .018[0.46] | .844[21.44] | .560[14.22] | 1-207684-0 |
| 6 | VIEW E | 2 | 9 | .498[12.64] | .020[0.51] | .949 [24.10] | .665 [16.89] | 207684-9 |
| 5, 6 | VIEW E | 2 | 9 | .293[7.44] | .018[0.46] | .744[18.90] | .460[11.68] | 207684-8 |
| 7 | VIEW F | 3 | 10 | .393[9.98] | .025[0.64] | .844[21.44] | .560[14.22] | 207684-7 |
| 7 | VIEW F | 4 | 11 | .643[16.33] | .018[0.46] | 1.094[27.79] | .810[20.57] | 207684-6 |
| 7 | VIEW F | 4 | 11 | .393[9.98] | .018[0.46] | .844[21.44] | .560[14.22] | 207684-5 |
| 7 | VIEW F | 4 | 10 | .393[9.98] | .025[0.64] | .844[21.44] | .560[14.22] | 207684-4 |
| 6 | VIEW E | 2 | 9 | .293[7.44] | .018[0.46] | .744[18.90] | .460[11.68] | 207684-3 |
| 6 | VIEW E | 2 | 9 | .643[16.33] | .018[0.46] | 1.094[27.79] | .810[20.57] | 207684-2 |
| 6 | VIEW E | 2 | 9 | .393[9.98] | .018[0.46] | .844[21.44] | .560[14.22] | 207684-1 |
| REMARKS | SEE VIEW | FINISH | MATERIAL | DIM D ± .010 | ØC | DIM B | DIM A | PART NO |

THIS DRAWING IS A CONTROLLED DOCUMENT.

| | |
|---------------------------------|--|
| DWN T. ALEXANDER 11-15-91 | TE Connectivity |
| CHK F. KINSEY 11-18-91 | |
| APVD F. KINSEY 11-18-91 | |
| NAME F. KINSEY | |
| DIMENSIONS: INCHES [mm] | TOLERANCES UNLESS OTHERWISE SPECIFIED: |
| 0 PLC ± - | 1 PLC ± - |
| 2 PLC ± - | 3 PLC ± .005 [0.13] |
| 4 PLC ± - | ANGLES ± - |
| MATERIAL SEE CALLOUT | FINISH SEE CALLOUT |
| WEIGHT - | CUSTOMER DRAWING |
| SIZE A2 | CAGE CODE 00779 |
| DRAWING NO C-207684 | RESTRICTED TO - |
| SCALE 10:1 | SHEET 1 OF 1 |
| REV AD | |

Данный компонент на территории Российской Федерации

Вы можете приобрести в компании MosChip.

Для оперативного оформления запроса Вам необходимо перейти по данной ссылке:

<http://moschip.ru/get-element>

Вы можете разместить у нас заказ для любого Вашего проекта, будь то серийное производство или разработка единичного прибора.

В нашем ассортименте представлены ведущие мировые производители активных и пассивных электронных компонентов.

Нашей специализацией является поставка электронной компонентной базы двойного назначения, продукции таких производителей как XILINX, Intel (ex.ALTERA), Vicor, Microchip, Texas Instruments, Analog Devices, Mini-Circuits, Amphenol, Glenair.

Сотрудничество с глобальными дистрибьюторами электронных компонентов, предоставляет возможность заказывать и получать с международных складов практически любой перечень компонентов в оптимальные для Вас сроки.

На всех этапах разработки и производства наши партнеры могут получить квалифицированную поддержку опытных инженеров.

Система менеджмента качества компании отвечает требованиям в соответствии с ГОСТ Р ИСО 9001, ГОСТ РВ 0015-002 и ЭС РД 009

Офис по работе с юридическими лицами:

105318, г.Москва, ул.Щербаковская д.3, офис 1107, 1118, ДЦ «Щербаковский»

Телефон: +7 495 668-12-70 (многоканальный)

Факс: +7 495 668-12-70 (доб.304)

E-mail: info@moschip.ru

Skype отдела продаж:

moschip.ru

moschip.ru_4

moschip.ru_6

moschip.ru_9