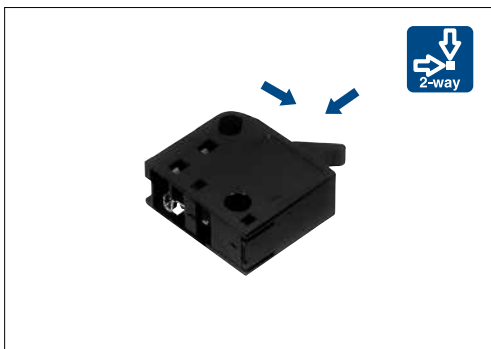


A connector type detector switch eliminates the need for solder



Typical Specifications

| Items | | Specifications |
|--|--------------|--------------------------------------|
| Rating (max.)/(min.) (Resistive load) | | 0.1A 12V DC / 100 μ A 3V DC |
| Contact resistance (Initial / After operating life) | | 500m Ω max. / 1 Ω max. |
| Operating force | | 1N max. |
| Operating life | Without load | 100,000cycles |
| | With load | 100,000cycles (0.1A 12V DC) |

Product Line

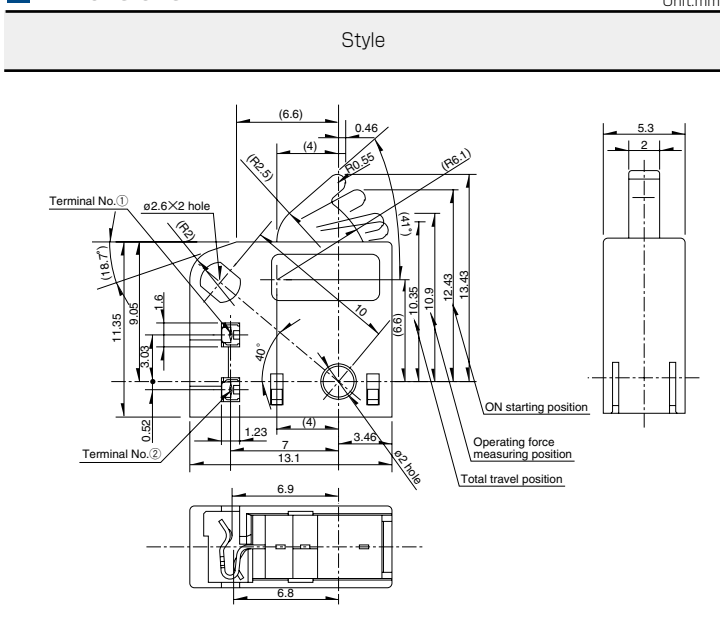
| Poles | Positions | Terminal type | Minimum order unit (pcs) | | Product No. |
|-------|-----------|-----------------------|--------------------------|--------|-------------------|
| | | | Japan | Export | |
| 1 | 1 | Female connector type | 2,000 | 10,000 | SSCW110102 |

Packing Specifications

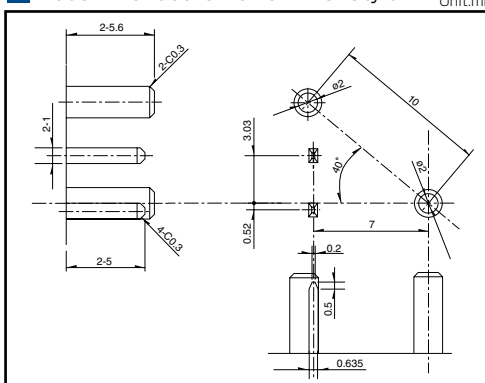
Bulk

| Number of packages (pcs.) | | Export package measurements (mm) |
|---------------------------|------------------------|-------------------------------------|
| 1 case /Japan | 1 case /export packing | |
| 2,000 | 10,000 | 389×276×380 |

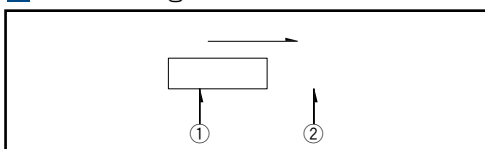
Dimensions





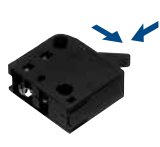





Recommended Unit Terminal style



Circuit Diagram



Detector
Slide
Push
Rotary
Power
Dual-in-line Package Type
General-purpose Type
Water-proof Type
Fast Switching Type

| Series | | General-purpose Type | | | |
|--------------------------------|---|---|---|---|---|
| | | SSCT | SSCF | SSCW | SSCL |
| Photo | |  |  |  |  |
| Operation type | | Two-way | | | |
| Dimensions (mm) | W | 12.5 | 11 | 13.1 | 11 |
| | D | 5 | 5.8 | 11.35 | 16.1 |
| | H | 11.5 | 12.4 | 5.3 | |
| Operating temperature range | | -40°C to +85°C | | | |
| Automotive use | | ● | ● | ● | ● |
| Life cycle (availability) | |  |  |  |  |
| Poles / Positions | | 1/2 | | 1/1 | 1/2 |
| Rating (max.) (Resistive load) | | 0.1A 12V DC | | | |
| Rating (min.) (Resistive load) | | 50μA 3V DC | | 100μA 3V DC | 50μA 5V DC |
| Durability | Operating life without load | 10,000cycles 500mΩ max. | 50,000cycles 300mΩ max. | 100,000cycles 1Ω max. | 50,000cycles 1Ω max. |
| | Operating life with load Rating (max.) (Resistive load) | 10,000cycles 500mΩ max. | 50,000cycles 300mΩ max. | 100,000cycles 1Ω max. | 50,000cycles 1Ω max. |
| Electrical performance | Initial contact resistance | 200mΩ max. | 100mΩ max. | 500mΩ max. | |
| | Insulation resistance | 100MΩ min. 250V DC | 100MΩ min. 100V DC | 100MΩ min. 250V DC | 100MΩ min. 100V DC |
| | Voltage proof | 250V AC for 1minute | 100V AC for 1 minute | 250V AC for 1minute | 100V AC for 1minute |
| Mechanical performance | Terminal strength | 3N for 1minute | 5N for 1minute | — | |
| | Actuator strength | 20N | 10N | 20N | 10N |
| Environmental performance | Cold | -40°C 500h | | | |
| | Dry heat | 85°C 500h | | | |
| | Damp heat | 60°C, 90 to 95%RH 500h | | | |
| Operation force | | 0.7±0.3N | 0.7N max. | 1N max. | 0.7N max. |
| Page | | 38 | 39 | 41 | 42 |

| | |
|--|----|
| Detector Switches Soldering Conditions | 66 |
| Detector Switches Cautions | 67 |

Note
● Indicates applicability to all products in the series.

Данный компонент на территории Российской Федерации

Вы можете приобрести в компании MosChip.

Для оперативного оформления запроса Вам необходимо перейти по данной ссылке:

<http://moschip.ru/get-element>

Вы можете разместить у нас заказ для любого Вашего проекта, будь то серийное производство или разработка единичного прибора.

В нашем ассортименте представлены ведущие мировые производители активных и пассивных электронных компонентов.

Нашей специализацией является поставка электронной компонентной базы двойного назначения, продукции таких производителей как XILINX, Intel (ex.ALTERA), Vicor, Microchip, Texas Instruments, Analog Devices, Mini-Circuits, Amphenol, Glenair.

Сотрудничество с глобальными дистрибьюторами электронных компонентов, предоставляет возможность заказывать и получать с международных складов практически любой перечень компонентов в оптимальные для Вас сроки.

На всех этапах разработки и производства наши партнеры могут получить квалифицированную поддержку опытных инженеров.

Система менеджмента качества компании отвечает требованиям в соответствии с ГОСТ Р ИСО 9001, ГОСТ РВ 0015-002 и ЭС РД 009

Офис по работе с юридическими лицами:

105318, г.Москва, ул.Щербаковская д.3, офис 1107, 1118, ДЦ «Щербаковский»

Телефон: +7 495 668-12-70 (многоканальный)

Факс: +7 495 668-12-70 (доб.304)

E-mail: info@moschip.ru

Skype отдела продаж:

moschip.ru

moschip.ru_4

moschip.ru_6

moschip.ru_9