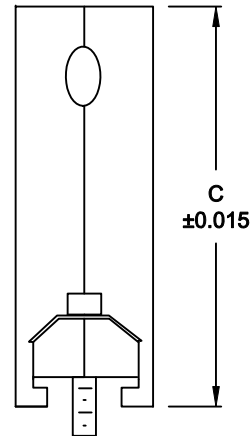
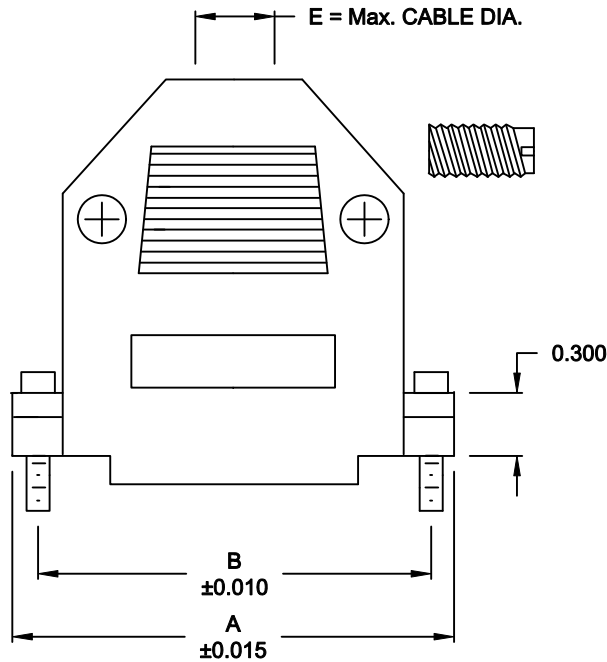


DESCRIPTION: **978 SERIES D-SUB BACKSHELL**

**BACKSHELL KIT INCLUDES:**

- (2) BACKSHELL HALVES
- (2) SADDLE WASHERS
- (2) HOUSING SCREWS
- (2) 4-40 MOUNTING SCREWS
- (2) 4-40 HOUSING NUTS
- (1) STRAIN RELIEF THREADED ROD



| DIMENSIONS (IN.) |       |       |       |       |       |
|------------------|-------|-------|-------|-------|-------|
| No. OF PINS      | A     | B     | C     | D     | E     |
| 9                | 1.220 | 0.984 | 1.693 | 0.640 | 0.276 |
|                  | 30.99 | 24.99 | 43.00 | 16.26 | 7.01  |
| 15               | 1.535 | 1.312 | 1.693 | 0.640 | 0.315 |
|                  | 38.99 | 33.32 | 43.00 | 16.26 | 8.00  |
| 25               | 2.118 | 1.852 | 1.929 | 0.640 | 0.374 |
|                  | 53.80 | 47.04 | 49.00 | 16.26 | 9.50  |
| 37               | 2.756 | 2.500 | 1.929 | 0.640 | 0.433 |
|                  | 70.00 | 63.50 | 49.00 | 16.26 | 11.00 |
| 50               | 2.650 | 2.406 | 1.909 | 0.745 | 0.551 |
|                  | 67.31 | 61.11 | 48.49 | 18.92 | 14.00 |

**978-YYY-0Y0RYY1**

SERIES \_\_\_\_\_

POSITIONS \_\_\_\_\_

009 \_\_\_\_\_

015 \_\_\_\_\_

025 \_\_\_\_\_

037 \_\_\_\_\_

050 \_\_\_\_\_

MATERIAL \_\_\_\_\_

010 = PLASTIC

020 = METALIZED PLASTIC

RoHS COMPLIANT \_\_\_\_\_

R = HIGH TEMP. PROCESS

COLOR \_\_\_\_\_

03 = GRAY

12 = METAL(IZED)

PUT-UP \_\_\_\_\_

1 = KIT

**METALIZED PLASTIC:**

MATERIAL: ABS HIGH TEMP. 94HB  
 METALIZED PLATING: NICKEL OVER COPPER

**PLASTIC:**

MATERIAL: ABS HIGH TEMP. 94HB

**RoHS COMPLIANT**

|                |   |                                |                              |                         |
|----------------|---|--------------------------------|------------------------------|-------------------------|
|                | THESE DRAWINGS AND SPECIFICATIONS ARE THE PROPERTY OF NorComp AND SHALL NOT BE REPRODUCED, COPIED OR USED AS THE BASIS FOR THE MANUFACTURE OR SALE OF APPARATUS WITHOUT WRITTEN PERMISSION. |                                | DRAWN:<br><b>PAM JENKINS</b> | DATE:<br><b>7-28-05</b> |
|                |   |                                | CHECKED:                     | DATE:                   |
| <b>NorComp</b> |   | SCALE                          | SHEET OF                     | REV <b>3</b>            |
|                |   | DWG NO. <b>978-YYY-0Y0RYY1</b> |                              |                         |

## Данный компонент на территории Российской Федерации

### Вы можете приобрести в компании MosChip.

Для оперативного оформления запроса Вам необходимо перейти по данной ссылке:

<http://moschip.ru/get-element>

Вы можете разместить у нас заказ для любого Вашего проекта, будь то серийное производство или разработка единичного прибора.

В нашем ассортименте представлены ведущие мировые производители активных и пассивных электронных компонентов.

Нашей специализацией является поставка электронной компонентной базы двойного назначения, продукции таких производителей как XILINX, Intel (ex.ALTERA), Vicor, Microchip, Texas Instruments, Analog Devices, Mini-Circuits, Amphenol, Glenair.

Сотрудничество с глобальными дистрибьюторами электронных компонентов, предоставляет возможность заказывать и получать с международных складов практически любой перечень компонентов в оптимальные для Вас сроки.

На всех этапах разработки и производства наши партнеры могут получить квалифицированную поддержку опытных инженеров.

Система менеджмента качества компании отвечает требованиям в соответствии с ГОСТ Р ИСО 9001, ГОСТ РВ 0015-002 и ЭС РД 009

### Офис по работе с юридическими лицами:

105318, г.Москва, ул.Щербаковская д.3, офис 1107, 1118, ДЦ «Щербаковский»

Телефон: +7 495 668-12-70 (многоканальный)

Факс: +7 495 668-12-70 (доб.304)

E-mail: [info@moschip.ru](mailto:info@moschip.ru)

Skype отдела продаж:

moschip.ru

moschip.ru\_4

moschip.ru\_6

moschip.ru\_9