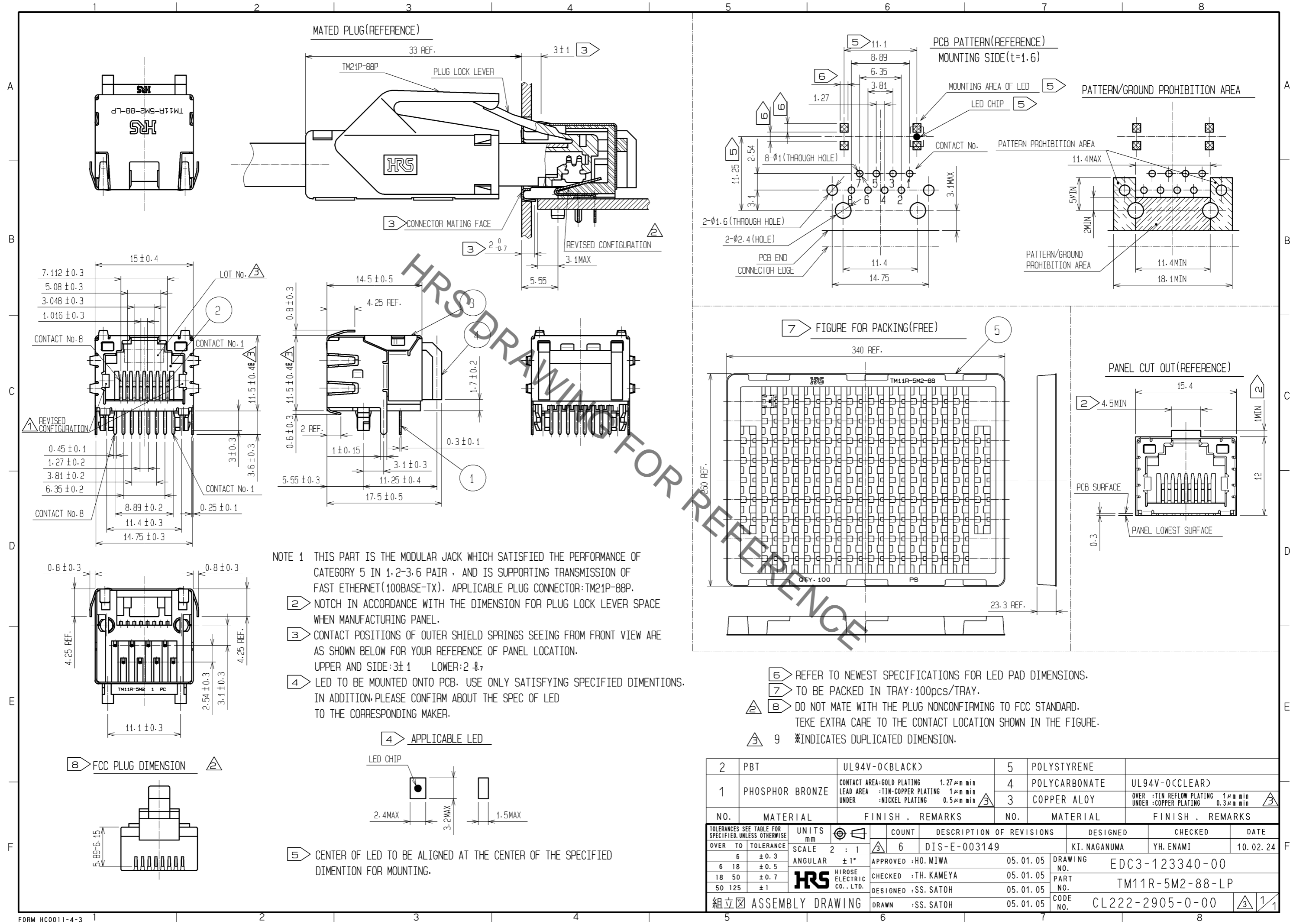


Jul.1.2019 Copyright 2019 HIROSE ELECTRIC CO., LTD. All Rights Reserved.  
 In case of consideration for using Automotive equipment / device which demand high reliability, kindly contact our sales window correspondents.



NOTE 1 THIS PART IS THE MODULAR JACK WHICH SATISFIED THE PERFORMANCE OF CATEGORY 5 IN 1,2-3,6 PAIR , AND IS SUPPORTING TRANSMISSION OF FAST ETHERNET(100BASE-TX). APPLICABLE PLUG CONNECTOR:TM21P-88P.

2 NOTCH IN ACCORDANCE WITH THE DIMENSION FOR PLUG LOCK LEVER SPACE WHEN MANUFACTURING PANEL.

3 CONTACT POSITIONS OF OUTER SHIELD SPRINGS SEEING FROM FRONT VIEW ARE AS SHOWN BELOW FOR YOUR REFERENCE OF PANEL LOCATION.  
 UPPER AND SIDE:3±1 LOWER:2±1

4 LED TO BE MOUNTED ONTO PCB. USE ONLY SATISFYING SPECIFIED DIMINTIONS. IN ADDITION, PLEASE CONFIRM ABOUT THE SPEC OF LED TO THE CORRESPONDING MAKER.

- 6 REFER TO NEWEST SPECIFICATIONS FOR LED PAD DIMENSIONS.
- 7 TO BE PACKED IN TRAY:100PCS/TRAY.
- 8 DO NOT MATE WITH THE PLUG NONCONFIRMING TO FCC STANDARD. TEKE EXTRA CARE TO THE CONTACT LOCATION SHOWN IN THE FIGURE.
- 9 \*INDICATES DUPLICATED DIMENSION.

2	PBT	UL94V-0(CBLACK)	5	POLYSTYRENE					
1	PHOSPHOR BRONZE	CONTACT AREA:GOLD PLATING 1.27µm min LEAD AREA :TIN-COPPER PLATING 1µm min UNDER :NICKEL PLATING 0.5µm min	4	POLYCARBONATE	UL94V-0(CLEAR)				
			3	COPPER ALOY	OVER :TIN REFLOW PLATING 1µm min UNDER :COPPER PLATING 0.3µm min				
NO.	MATERIAL	FINISH . REMARKS	NO.	MATERIAL	FINISH . REMARKS				
TOLERANCES SEE TABLE FOR SPECIFIED,UNLESS OTHERWISE									
OVER	TO	TOLERANCE	UNITS	COUNT	DESCRIPTION OF REVISIONS	DESIGNED	CHECKED	DATE	
6	±0.3	mm	ANGULAR	6	DIS-E-003149	KI. NAGANUMA	YH. ENAMI	10.02.24	
6	18	±0.5	±1°	APPROVED	:HO. MIWA	05.01.05	DRAWING NO. EDC3-123340-00		
18	50	±0.7	HRS HIROSE ELECTRIC CO., LTD.	CHECKED	:TH. KAMEYA	05.01.05	PART NO. TM11R-5M2-88-LP		
50	125	±1		DESIGNED	:SS. SATOH	05.01.05	CODE NO. CL222-2905-0-00		
組立 ASSEMBLY DRAWING						DRAWN	:SS. SATOH	05.01.05	1/1

## Данный компонент на территории Российской Федерации

### Вы можете приобрести в компании MosChip.

Для оперативного оформления запроса Вам необходимо перейти по данной ссылке:

<http://moschip.ru/get-element>

Вы можете разместить у нас заказ для любого Вашего проекта, будь то серийное производство или разработка единичного прибора.

В нашем ассортименте представлены ведущие мировые производители активных и пассивных электронных компонентов.

Нашей специализацией является поставка электронной компонентной базы двойного назначения, продукции таких производителей как XILINX, Intel (ex.ALTERA), Vicor, Microchip, Texas Instruments, Analog Devices, Mini-Circuits, Amphenol, Glenair.

Сотрудничество с глобальными дистрибьюторами электронных компонентов, предоставляет возможность заказывать и получать с международных складов практически любой перечень компонентов в оптимальные для Вас сроки.

На всех этапах разработки и производства наши партнеры могут получить квалифицированную поддержку опытных инженеров.

Система менеджмента качества компании отвечает требованиям в соответствии с ГОСТ Р ИСО 9001, ГОСТ РВ 0015-002 и ЭС РД 009

### Офис по работе с юридическими лицами:

105318, г.Москва, ул.Щербаковская д.3, офис 1107, 1118, ДЦ «Щербаковский»

Телефон: +7 495 668-12-70 (многоканальный)

Факс: +7 495 668-12-70 (доб.304)

E-mail: [info@moschip.ru](mailto:info@moschip.ru)

Skype отдела продаж:

moschip.ru

moschip.ru\_4

moschip.ru\_6

moschip.ru\_9