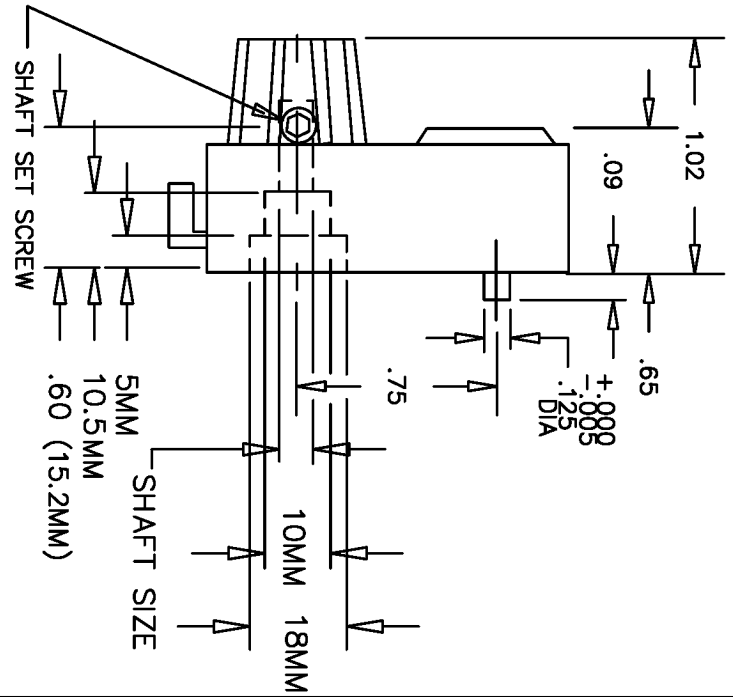
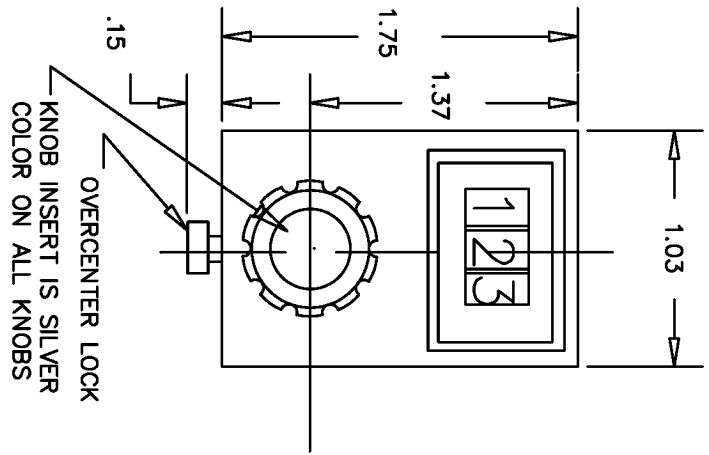
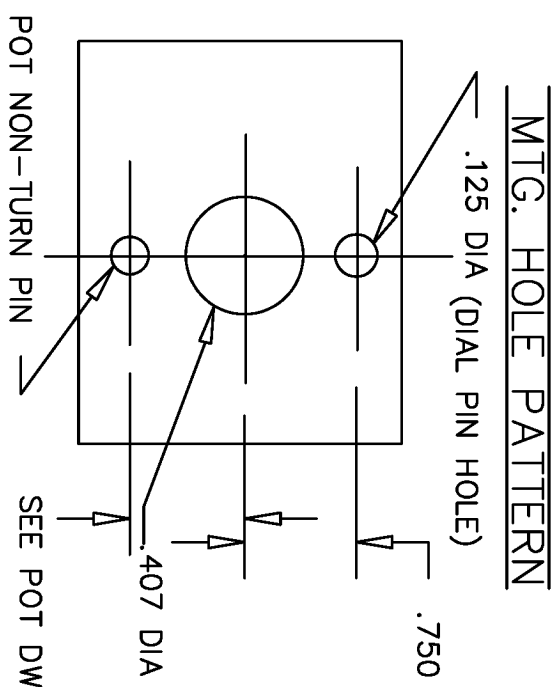


# SPECIFICATIONS

NO OF TURNS.....10  
 NO OF COUNTS.....THE UNIT DISPLAYS  
 A TOTAL COUNT FROM  
 000 TO 999, AS KNOB  
 IS ROTATED CLOCKWISE

WEIGHT.....1.5 APPROX.  
 ACCURACY.....0.2% OF FULL RANGE  
**MOUNTING PROCEDURE**

1. TURN POTENTIOMETER FULL CCW.
2. PLACE DIAL ON PANEL.
3. TURN DIAL TO READ 000.
4. TIGHTEN SET SCREW.



SEE PAGE 2 FOR COLOR AND SHAFT SIZES

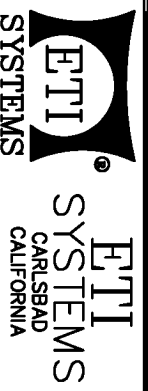
PAGE 1

THIS DOCUMENT CONTAINS PROPRIETARY DATA OF POLARIS INDUSTRIAL ENTERPRISES, INC. NO DISCLOSURE, REPRODUCTION, OR USE OF ANY PART THERE OF MAY BE MADE EXCEPT BY WRITTEN PERMISSION.

REV.	BY	DATE	P/N	DB10-1
E	AT	8/13/04	ADDED IVORY AND 6 mm SHAFT SIZE	

**TOLERANCES**  
 XX = +/- .010" FRACT. = +/- 1/64"  
 XXX = +/- .005" ANGLES = +/- 1/2"  
 ALL SPECIFICATIONS SUBJECT TO CHANGE WITHOUT NOTICE.

SCALE	DATE: 1-23-86
NONE	BY BT
APP'R'D	
CODE IDENT: 19477	



**TITLE**  
 DIGITAL TURNS  
 COUNTING DIAL

**PART NO.**  
 DB10-1

THIS DOCUMENT CONTAINS PROPRIETARY DATA OF POLARIS INDUSTRIAL ENTERPRISES, INC. NO DISCLOSURE, REPRODUCTION, OR USE OF ANY PART THERE OF MAY BE MADE EXCEPT BY WRITTEN PERMISSION.

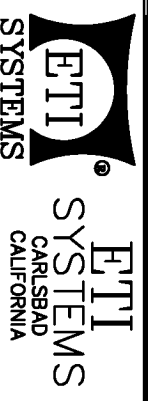
REV. BY DATE P/N  
 E AT 8/13/04 ADDED IVORY AND 6 mm SHAFT SIZE  
 DB10-2

PART NO.	SHAFT SIZE	COLOR	LOCK	NUMBER COLOR	FLEXIBLE COUPLING
DB10SN-3/16	3/16	SILVER	NO		
DB10SL-3/16	3/16	SILVER	YES		
DB10SN-1/8	1/8	SILVER	NO		
DB10SL-1/8	1/8	SILVER	YES	BLACK WITH WHITE BACKGROUND	NO
DB10SN-1/4	1/4	SILVER	NO		
DB10SL-1/4	1/4	SILVER	YES		
DB10SN-6	6mm	SILVER	NO		
DB10SL-6	6mm	SILVER	YES		
DB10BN-3/16	3/16	BLACK	NO		
DB10BL-3/16	3/16	BLACK	YES		
DB10BN-1/8	1/8	BLACK	NO		
DB10BL-1/8	1/8	BLACK	YES		
DB10BN-1/4	1/4	BLACK	NO		
DB10BL-1/4	1/4	BLACK	YES	WHITE WITH BLACK BACKGROUND	NO
DB10BN-6	6mm	BLACK	NO		
DB10BL-6	6mm	BLACK	YES		
DB10GN-3/16	3/16	GRAY	NO		
DB10GL-3/16	3/16	GRAY	YES		
DB10GN-1/8	1/8	GRAY	NO		
DB10GL-1/8	1/8	GRAY	YES	BLACK WITH WHITE BACKGROUND	NO
DB10GN-1/4	1/4	GRAY	NO		
DB10GL-1/4	1/4	GRAY	YES		
DB10GN-6	6MM	GRAY	NO		
DB10GL-6	6MM	GRAY	YES		
DB10IN-3/16	3/16	IVORY	NO		
DB10IL-3/16	3/16	IVORY	YES		
DB10IN-1/8	1/8	IVORY	NO		
DB10IL-1/8	1/8	IVORY	YES	BLACK WITH WHITE BACKGROUND	NO
DB10IN-1/4	1/4	IVORY	NO		
DB10IL-1/4	1/4	IVORY	YES		
DB10IN-6	6MM	IVORY	NO		
DB10IL-6	6MM	IVORY	YES		

PAGE 2

TOLERANCES  
 XX = +/- .010" FRACT. = +/- 1/64"  
 XXX = +/- .005" ANGLES = +/- 1/2"  
 ALL SPECIFICATIONS SUBJECT TO CHANGE WITHOUT NOTICE.

SCALE: NONE  
 DATE: 1-23-86  
 BY: BT  
 APPR'D:  
 CODE IDENT: 19477



TITLE: DIGITAL TURNS COUNTING DIAL

PART NO. DB10-2

## Данный компонент на территории Российской Федерации

### Вы можете приобрести в компании MosChip.

Для оперативного оформления запроса Вам необходимо перейти по данной ссылке:

<http://moschip.ru/get-element>

Вы можете разместить у нас заказ для любого Вашего проекта, будь то серийное производство или разработка единичного прибора.

В нашем ассортименте представлены ведущие мировые производители активных и пассивных электронных компонентов.

Нашей специализацией является поставка электронной компонентной базы двойного назначения, продукции таких производителей как XILINX, Intel (ex.ALTERA), Vicor, Microchip, Texas Instruments, Analog Devices, Mini-Circuits, Amphenol, Glenair.

Сотрудничество с глобальными дистрибьюторами электронных компонентов, предоставляет возможность заказывать и получать с международных складов практически любой перечень компонентов в оптимальные для Вас сроки.

На всех этапах разработки и производства наши партнеры могут получить квалифицированную поддержку опытных инженеров.

Система менеджмента качества компании отвечает требованиям в соответствии с ГОСТ Р ИСО 9001, ГОСТ РВ 0015-002 и ЭС РД 009

### Офис по работе с юридическими лицами:

105318, г.Москва, ул.Щербаковская д.3, офис 1107, 1118, ДЦ «Щербаковский»

Телефон: +7 495 668-12-70 (многоканальный)

Факс: +7 495 668-12-70 (доб.304)

E-mail: [info@moschip.ru](mailto:info@moschip.ru)

Skype отдела продаж:

moschip.ru

moschip.ru\_4

moschip.ru\_6

moschip.ru\_9