

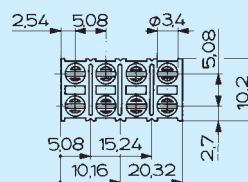
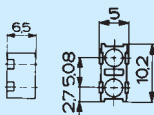
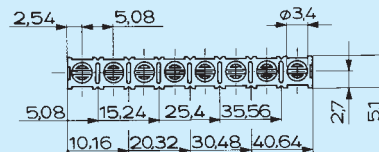
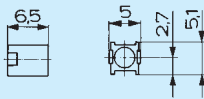
# LED-Fassung AST (für 3 mm 1 LED)

## LED-Holder AST (for T 1 LED)

### Ausführungen Models

### Abmessungen Dimensions

AST ohne LED / without LED



### Technische Daten / Technical data

#### Kennwerte / data



Lötbarkeit / Solderability	max. 2 s 235 °C ( IEC 68 2-20 Test Ta Methode 1 )
Lötwärmebeständigkeit / Soldering heat resistance	max. 5 s 260 °C ( IEC 68 2-20 Test Tb Methode 1A )
Umgebungstemperatur / Ambient temperature	-25°C ... +85°C
Lagertemperatur / Storage temperature	-55°C ... +100°C

#### Werkstoffe / Materials

Sockel / Socket	Thermoplast
-----------------	-------------

# AST (ohne LED)

## AST (without LED)

Ausführungen Models	Varianten Variations	gewünschte Variante ankreuzen select your variation	Artikelnummer Part Number
	Anzahl der LED-Fassungen Number of LED-Holders	<input type="checkbox"/>	0035.9610
		<input type="checkbox"/>	0035.9611
		<input type="checkbox"/>	0035.9612
		<input type="checkbox"/>	0035.9613
		<input type="checkbox"/>	0035.9614
		<input type="checkbox"/>	0035.9615
		<input type="checkbox"/>	0035.9616
		<input type="checkbox"/>	0035.9617
	Anzahl der LED-Fassungen Number of LED-Holders	<input type="checkbox"/>	0035.9660
		<input type="checkbox"/>	0035.9661
		<input type="checkbox"/>	0035.9662
		<input type="checkbox"/>	0035.9663

# LED-Fassung AST(für 5 mm LED)

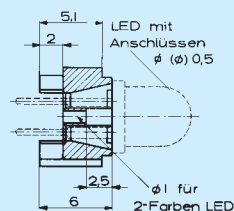
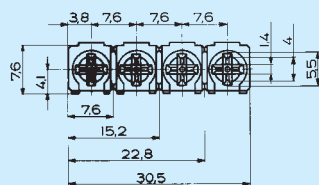
## LED-Holder AST (for T 1 3/4 LED)

Ausführungen  
Models

Abmessungen  
Dimensions

Bohrplan  
Drilling diagram

AST ohne LED  
without LED




### Technische Daten / Technical data

#### Kennwerte / data

Lötbarkeit / Solderability	max. 2 s 235 °C ( IEC 68 2-20 Test Ta Methode 1 )
Lötwärmebeständigkeit / Soldering heat resistance	max. 5 s 260 °C ( IEC 68 2-20 Test Tb Methode 1A )
Umgebungstemperatur / Ambient temperature	-25°C ... +85°C
Lagertemperatur / Storage temperature	-55°C ... +100°C

#### Werkstoffe / Materials

Sockel / Socket	Thermoplast
-----------------	-------------

Ausführungen Models	Varianten Variations	gewünschte Variante ankreuzen select your variation	Artikelnummer Part Number	Farbindex eintragen Fill in colour index
AST ohne LED without LED 		<input type="checkbox"/> <input type="checkbox"/> <input type="checkbox"/> <input type="checkbox"/> <input type="checkbox"/> <input type="checkbox"/> <input type="checkbox"/> <input type="checkbox"/> <input type="checkbox"/> <input type="checkbox"/> <input type="checkbox"/>	0035.9206 0035.9205 0035.9204 0035.9203	

## Данный компонент на территории Российской Федерации

### Вы можете приобрести в компании MosChip.

Для оперативного оформления запроса Вам необходимо перейти по данной ссылке:

<http://moschip.ru/get-element>

Вы можете разместить у нас заказ для любого Вашего проекта, будь то серийное производство или разработка единичного прибора.

В нашем ассортименте представлены ведущие мировые производители активных и пассивных электронных компонентов.

Распределительные склады, находящиеся в России, Европе и в Китае, позволяют нам оперативно поставить необходимые компоненты в оптимальные для Вас сроки.

На всех этапах разработки и производства наши партнеры могут получить квалифицированную поддержку опытных инженеров.

Система менеджмента качества компании отвечает требованиям ISO 9001:2011

### Офис по работе с юридическими лицами:

107023, г.Москва, Семеновский переулок, д.6, Бизнес-центр «АВС»

Телефон: +7 495 668-12-70 (многоканальный)

Факс: +7 495 668-12-70 (доб.304)

E-mail: [info@moschip.ru](mailto:info@moschip.ru)

Skype отдела продаж:

moschip.ru_3	moschip.ru_6
moschip.ru_4	moschip.ru_7
moschip.ru_11	moschip.ru_8
moschip.ru_12	moschip.ru_9