





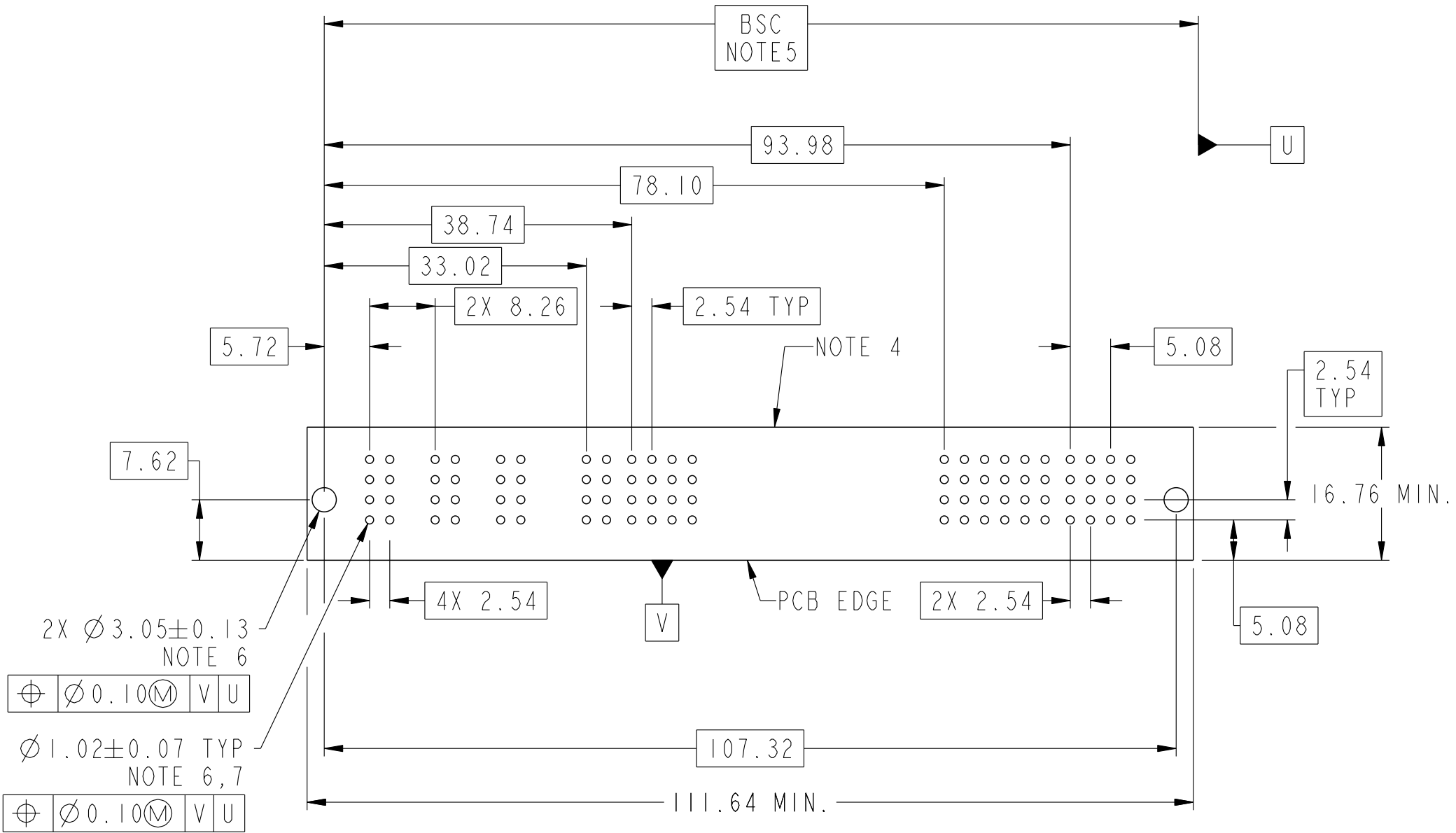
Copyright FCI.

spec ref *				dr Peng-Bing Fu		2012/03/26		projection 		MM 		size A3		scale 3:2					
tolerance std ASME Y14.5 TOLERANCES UNLESS OTHERWISE SPECIFIED				eng Zhen-Hua Liu		2015/10/14						ecn no ELX-DG-22145-1							
				chr Fancy Zhang		2015/10/16													
				appr Pei-Ming Zheng		2015/10/16		product family PwrBlade+				rel level Released							
surface 		linear		0.X		±0.5				title 4P + 16S + 24S + 2HDP RA PF HEADER				dwg no 10106263-6010001		rev C			
				0.XX		±0.25													
				0.XXX		±0.10													
ASME Y14.5		angular		0°		±2°		www.fci.com		cat. no.				Product - Customer Drw				sheet 1 of 3	

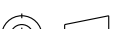




Copyright FCI.

PRODUCT NO.	ROWS		HIGH POWER				SIGNAL				BLANK				SIGNAL				HP						
		E1	P1	P2	P3	P4	1	2	3	4					5	6	7	8	9	10	P5	P6	E2		
10106263-6010001LF	D C B A		HE	HE	HE	HE	SD	SD	SD	SD					SD	SD	SD	SD	SD	SD	SC	SC	HE	HE	



CODE	DESCRIPTION
HE	STD HIGH POWER CONTACT (3.05)
SA	STD SIGNAL CONTACT, ROW A (3.05)
SB	STD SIGNAL CONTACT, ROW B (3.05)
SC	STD SIGNAL CONTACT, ROW C (3.05)
SD	STD SIGNAL CONTACT, ROW D (3.05)

dr	Peng-Bing Fu	2012/03/26		MM		size	A3	scale	3:2	
eng	Zhen-Hua Liu	2015/10/14				ecn no	ELX-DG-22145-1			
chr	Fancy Zhang	2015/10/16				rel level Released				
appr	Pei-Ming Zheng	2015/10/16								
			product family	PwrBlade+						
			4P + 16S + 24S + 2HDP RA PF HEADER			dwg no	10106263-6010001		rev	C
www.fci.com									cat. no.	Product - Customer Drw

1) "FCI", PART NUMBER AND DATE CODE TO BE MARKED ON THIS SURFACE.
THE P/N CAN BE OMITTED IF THERE IS NOT ENOUGH SPACE ON THIS SURFACE.

-HOUSING - GLASS FILLED WITH HIGH TEMP THERMOPLASTIC, UL94V-0.

- POWER CONTACT - HIGH CONDUCTIV

-POWER CONTACT - HIGH CONDUCTIVITY COPPER ALLOY.

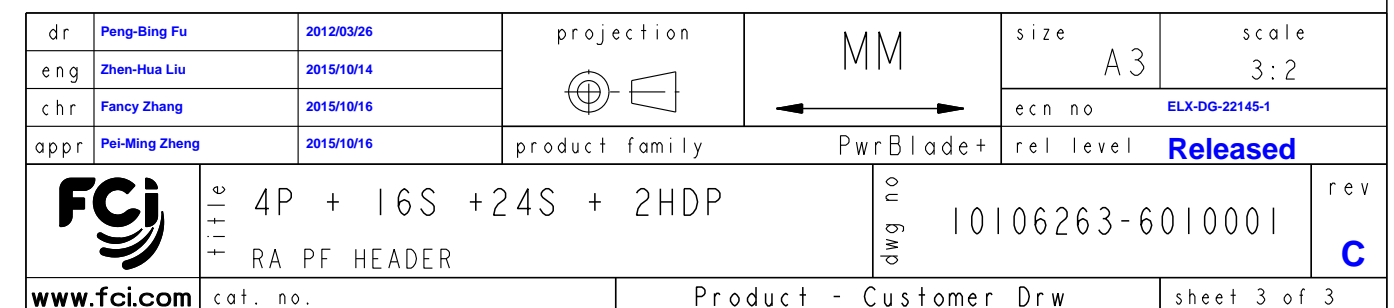
4) DENOTES CONNECTOR KEEP OUT ZONE.

6) ALL HOLE DIAMETERS ARE FINISHED HOLE SIZES.

7) 1.15 ± 0.025 MM DRILLED HOLE PLATED WITH 0.00762 MM MIN Sn
OVER 0.0254 - 0.0762 MM Cu PLATING TO ACHIEVE A 1.02 ± 0.07 MM HOLE.

△ 8) PRODUCT SPECIFICATION : GS-12-658.
APPLICATION SPECIFICATION : GS-20-141.
PRODUCT PACKAGE SPECIFICATION: GS-14-1502.

9) A  SYMBOL WILL BE NEXT TO ANY DIMENSION, VIEW, OR NOTE WHICH HAS BEEN MODIFIED WITH THE CURRENT DRAWING REVISION



Данный компонент на территории Российской Федерации

Вы можете приобрести в компании MosChip.

Для оперативного оформления запроса Вам необходимо перейти по данной ссылке:

<http://moschip.ru/get-element>

Вы можете разместить у нас заказ для любого Вашего проекта, будь то серийное производство или разработка единичного прибора.

В нашем ассортименте представлены ведущие мировые производители активных и пассивных электронных компонентов.

Нашей специализацией является поставка электронной компонентной базы двойного назначения, продукции таких производителей как XILINX, Intel (ex.ALTERA), Vicor, Microchip, Texas Instruments, Analog Devices, Mini-Circuits, Amphenol, Glenair.

Сотрудничество с глобальными дистрибьюторами электронных компонентов, предоставляет возможность заказывать и получать с международных складов практически любой перечень компонентов в оптимальные для Вас сроки.

На всех этапах разработки и производства наши партнеры могут получить квалифицированную поддержку опытных инженеров.

Система менеджмента качества компании отвечает требованиям в соответствии с ГОСТ Р ИСО 9001, ГОСТ РВ 0015-002 и ЭС РД 009

Офис по работе с юридическими лицами:

105318, г.Москва, ул.Щербаковская д.3, офис 1107, 1118, ДЦ «Щербаковский»

Телефон: +7 495 668-12-70 (многоканальный)

Факс: +7 495 668-12-70 (доб.304)

E-mail: info@moschip.ru

Skype отдела продаж:

moschip.ru

moschip.ru_4

moschip.ru_6

moschip.ru_9