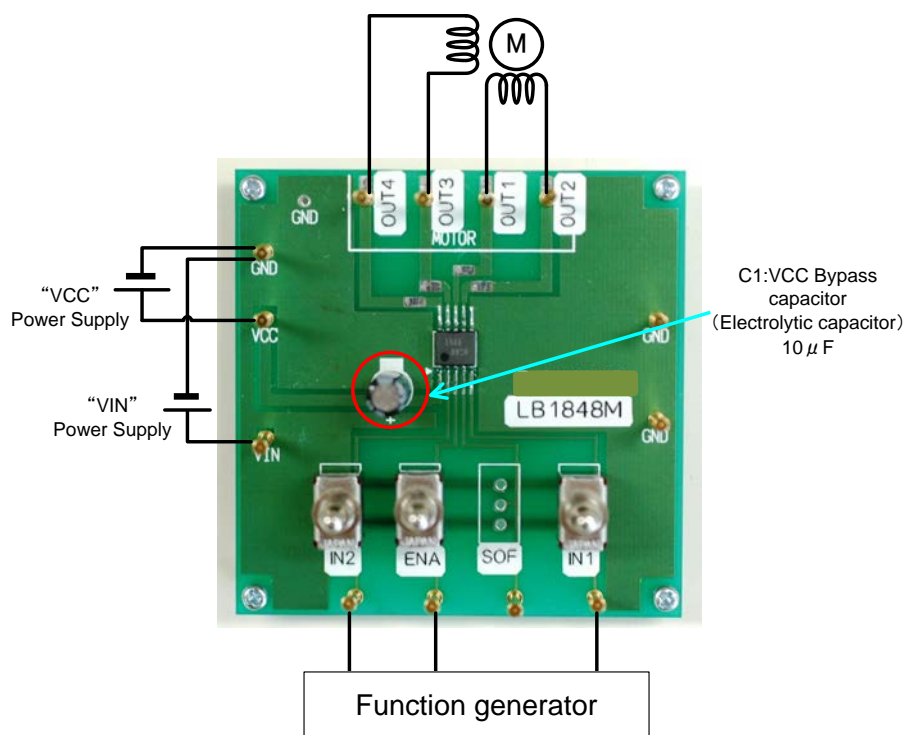
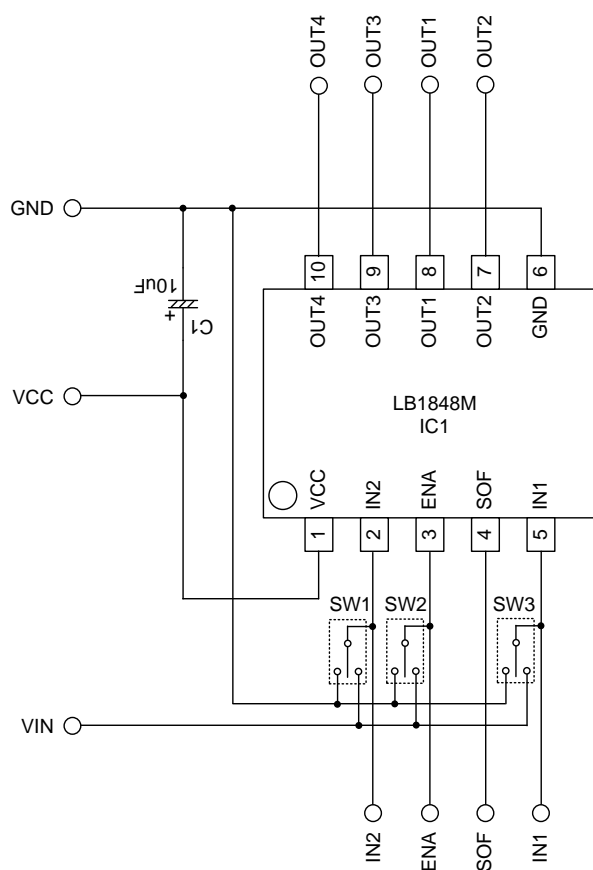


## Test Procedure for the LB1848MGEVB Evaluation Board



(Circuit diagram of the evaluation board)





## (Supply Voltage)

VCC (2.5 to 7.5V): Motor power supply voltage for IC

VIN(2.5 to 7.5V): Control power supply voltage for IC

## (Toggle Switch State)

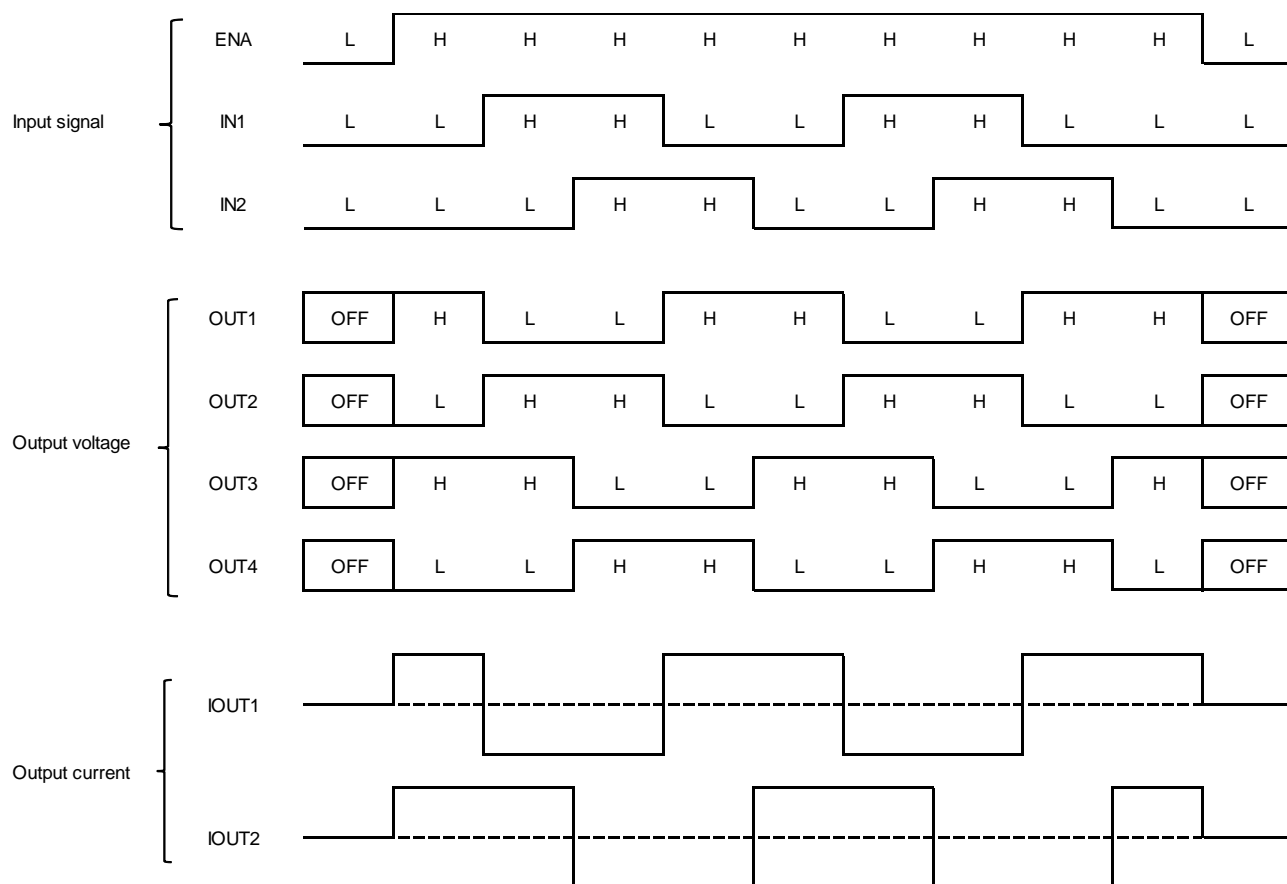
Upper Side: High (VIN)

Middle: Open, enable to external logic input

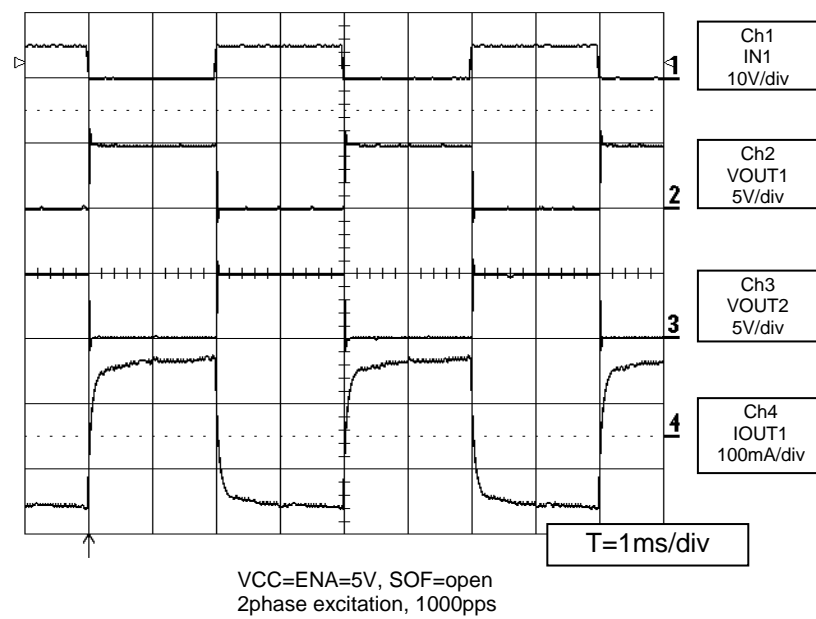
Lower Side: Low (GND)

## (Testing method)

- Connect a stepper motor with OUT1, OUT2, OUT3 and OUT4.
- Connect the motor power supply with the terminal VCC, the control power supply with the terminal VIN.
- Connect the GND line with the terminal GND.
- Stepper motor drives it in 2phase excitation by inputting a signal such as follows into ENA, IN1 and IN2.
- Check the stepper motor is rotating.
- Check the waveform of the output voltage and current. (Please refer to the following waveform example.)



•Stepper motor driving waveform example



## Данный компонент на территории Российской Федерации

**Вы можете приобрести в компании MosChip.**

Для оперативного оформления запроса Вам необходимо перейти по данной ссылке:

<http://moschip.ru/get-element>

Вы можете разместить у нас заказ для любого Вашего проекта, будь то серийное производство или разработка единичного прибора.

В нашем ассортименте представлены ведущие мировые производители активных и пассивных электронных компонентов.

Нашей специализацией является поставка электронной компонентной базы двойного назначения, продукции таких производителей как XILINX, Intel (ex.ALTERA), Vicor, Microchip, Texas Instruments, Analog Devices, Mini-Circuits, Amphenol, Glenair.

Сотрудничество с глобальными дистрибьюторами электронных компонентов, предоставляет возможность заказывать и получать с международных складов практически любой перечень компонентов в оптимальные для Вас сроки.

На всех этапах разработки и производства наши партнеры могут получить квалифицированную поддержку опытных инженеров.

Система менеджмента качества компании отвечает требованиям в соответствии с ГОСТ Р ИСО 9001, ГОСТ РВ 0015-002 и ЭС РД 009

### Офис по работе с юридическими лицами:

105318, г.Москва, ул.Щербаковская д.3, офис 1107, 1118, ДЦ «Щербаковский»

Телефон: +7 495 668-12-70 (многоканальный)

Факс: +7 495 668-12-70 (доб.304)

E-mail: [info@moschip.ru](mailto:info@moschip.ru)

Skype отдела продаж:

moschip.ru

moschip.ru\_4

moschip.ru\_6

moschip.ru\_9