

# CONTROL KNOBS, MOLDED ABS

## FEATURES

- Cosmetic black gloss finish.
- Anti-static plastic.
- Positive retention #6-32 set screws.
- Fits 1/8" dia. & 1/4" dia. shafts.
- Functionally rugged.
- Special designs available.

## MATERIALS

Knob:

Custom molded ABS, color black.

Inlay:

Spun aluminum

Threaded Insert:

Brass.

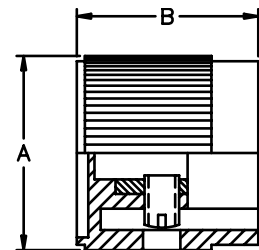
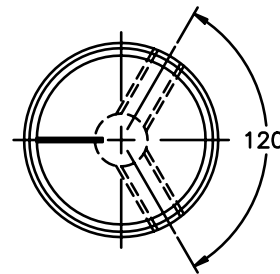
Setscrew:

Heat treated high alloy steel with cup point and hex head, or slotted head. Note: 1 or 2 supplied, depending on model.

Notes: Dimensions in inches & (millimeters). Shaft size is last 3 digits of Model No.

SPECIFICATIONS SUBJECT TO CHANGE WITHOUT NOTICE.

### 41012 SERIES Straight knurl with line indicator on top (Top inlay & line or dot indicators available in color - consult factory.)



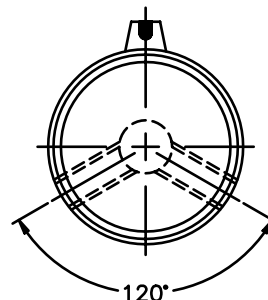
| MODEL      | A           | B           |
|------------|-------------|-------------|
| 410121B1/8 | .520 (13.2) | .640 (16.3) |
| 410121B1/4 | .520 (13.2) | .640 (16.3) |
| 410122B1/8 | .720 (18.3) | .740 (18.8) |
| 410122B1/4 | .720 (18.3) | .740 (18.8) |
| 410123B1/8 | .920 (23.4) | .860 (21.8) |
| 410123B1/4 | .920 (23.4) | .860 (21.8) |

### 41013 SERIES Straight knurl with no indicator marking (Indicator lines and dots available - consult factory.)



| MODEL      | A           | B           |
|------------|-------------|-------------|
| 410131B1/8 | .520 (13.2) | .480 (12.2) |
| 410131B1/4 | .520 (13.2) | .480 (12.2) |
| 410132B1/4 | .720 (18.3) | .580 (14.7) |
| 410133B1/4 | .920 (23.4) | .640 (16.3) |

### 43021 SERIES Straight knurl pointer with line indicator on pointer side



| MODEL      | A           | B           | C            |
|------------|-------------|-------------|--------------|
| 430211B1/8 | .504 (12.8) | .480 (12.2) | .610 (15.5)  |
| 430211B1/4 | .504 (12.8) | .480 (12.2) | .610 (15.5)  |
| 430212B1/4 | .712 (18.1) | .579 (14.7) | .750 (19.1)  |
| 430213B1/4 | .906 (23.0) | .642 (16.3) | 1.050 (26.7) |

## Данный компонент на территории Российской Федерации

### Вы можете приобрести в компании MosChip.

Для оперативного оформления запроса Вам необходимо перейти по данной ссылке:

<http://moschip.ru/get-element>

Вы можете разместить у нас заказ для любого Вашего проекта, будь то серийное производство или разработка единичного прибора.

В нашем ассортименте представлены ведущие мировые производители активных и пассивных электронных компонентов.

Распределительные склады, находящиеся в России, Европе и в Китае, позволяют нам оперативно поставить необходимые компоненты в оптимальные для Вас сроки.

На всех этапах разработки и производства наши партнеры могут получить квалифицированную поддержку опытных инженеров.

Система менеджмента качества компании отвечает требованиям ISO 9001:2011

### Офис по работе с юридическими лицами:

107023, г.Москва, Семеновский переулок, д.6, Бизнес-центр «АВС»

Телефон: +7 495 668-12-70 (многоканальный)

Факс: +7 495 668-12-70 (доб.304)

E-mail: [info@moschip.ru](mailto:info@moschip.ru)

Skype отдела продаж:

|               |              |
|---------------|--------------|
| moschip.ru_3  | moschip.ru_6 |
| moschip.ru_4  | moschip.ru_7 |
| moschip.ru_11 | moschip.ru_8 |
| moschip.ru_12 | moschip.ru_9 |