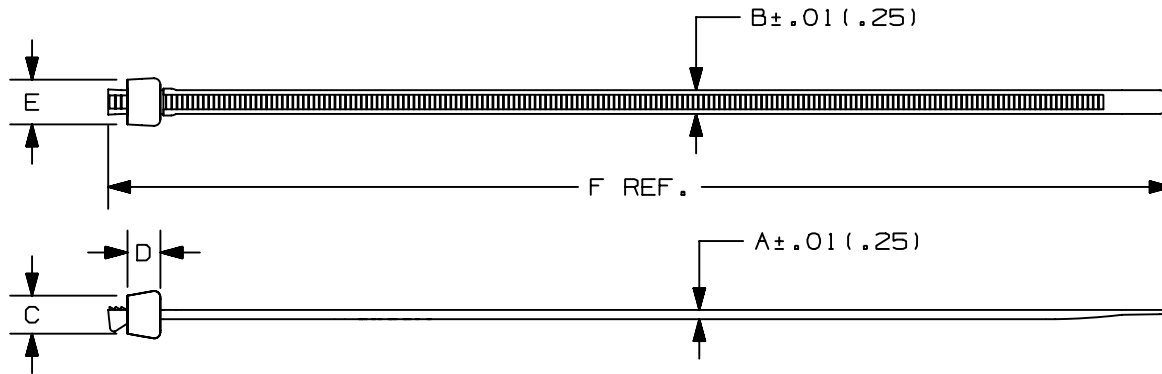


THIS COPY IS PROVIDED ON A RESTRICTED BASIS AND IS NOT TO BE USED IN ANY WAY DETRIMENTAL TO THE INTERESTS OF PANDUIT CORP.



PANDUIT PART NO.*	BUNDLE DIA.		A in (mm)	B in (mm)	C in (mm)	D in (mm)	E in (mm)	F in (mm)	MIN. LOOP TENSILE lbs. (N)	CROSS-SECTION	WEIGHT lbs./100pcs. (g)
	MIN. in (mm)	MAX. in (mm)									
SST1.5S	.06 (1.5)	1.25 (32)	.045 (1.2)	.180 (4.6)	.250 (6.4)	.165 (4.2)	.310 (7.9)	5.7 (146)	50 (222)	STANDARD	.18 (80)
SST2S	.06 (1.5)	1.75 (45)	.045 (1.2)	.180 (4.6)	.250 (6.4)	.165 (4.2)	.310 (7.9)	6.7 (172)	50 (222)	STANDARD	.22 (100)
SST3S	.06 (1.5)	3.00 (76)	.048 (1.2)	.180 (4.6)	.250 (6.4)	.165 (4.2)	.310 (7.9)	11.0 (279)	50 (222)	STANDARD	.44 (201)
SST4S	.06 (1.5)	4.00 (102)	.048 (1.2)	.180 (4.6)	.253 (6.4)	.200 (5.1)	.350 (8.9)	15.0 (381)	50 (222)	STANDARD	.59 (266)

**NOTES:**

- \*1) SEE CURRENT PRICE SHEET FOR PART NUMBER SUFFIX DESIGNATION FOR PACKAGE SIZE AND PART COLOR.
- 2) RECOGNIZED UNDER THE COMPONENT PROGRAM OF UNDERWRITERS LABORATORIES INC.

										DIMENSIONS IN PARENTHESES ARE IN METRIC UNITS.					
										PANDUIT		CORP. TINLEY PARK, ILLINOIS			
										STA-STRAP CABLE TIES SS SERIES					
										UNLESS OTHERWISE SPECIFIED, DIMENSIONAL TOLERANCES ARE: (.X) ± .0005    (.XXX) ± .020(.51) (.XX) ± .02(.5) ANGLES ± .0005		UNLESS OTHERWISE SPECIFIED, ALL DIMENSIONS ARE GIVEN IN INCHES, THIRD ANGLE PROJECTION.			
										DRAWN BY JABO		MAT'L; NYLON 6/6		SCALE NONE	
										DATE 11-29-01		DRAWING NO. SS-5550		DWG A	
										CHK'D		SHEET 2 OF 3		SIZE	
4	11-29-01	JABO		REVISED AND REDRAWN		5550	4								
REV	DATE	BY	CHK	DESCRIPTION	ECN	- R	CUST	SUP							

## Данный компонент на территории Российской Федерации

### Вы можете приобрести в компании MosChip.

Для оперативного оформления запроса Вам необходимо перейти по данной ссылке:

<http://moschip.ru/get-element>

Вы можете разместить у нас заказ для любого Вашего проекта, будь то серийное производство или разработка единичного прибора.

В нашем ассортименте представлены ведущие мировые производители активных и пассивных электронных компонентов.

Нашей специализацией является поставка электронной компонентной базы двойного назначения, продукции таких производителей как XILINX, Intel (ex.ALTERA), Vicor, Microchip, Texas Instruments, Analog Devices, Mini-Circuits, Amphenol, Glenair.

Сотрудничество с глобальными дистрибьюторами электронных компонентов, предоставляет возможность заказывать и получать с международных складов практически любой перечень компонентов в оптимальные для Вас сроки.

На всех этапах разработки и производства наши партнеры могут получить квалифицированную поддержку опытных инженеров.

Система менеджмента качества компании отвечает требованиям в соответствии с ГОСТ Р ИСО 9001, ГОСТ РВ 0015-002 и ЭС РД 009

### Офис по работе с юридическими лицами:

105318, г.Москва, ул.Щербаковская д.3, офис 1107, 1118, ДЦ «Щербаковский»

Телефон: +7 495 668-12-70 (многоканальный)

Факс: +7 495 668-12-70 (доб.304)

E-mail: [info@moschip.ru](mailto:info@moschip.ru)

Skype отдела продаж:

moschip.ru

moschip.ru\_4

moschip.ru\_6

moschip.ru\_9