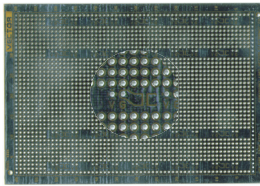




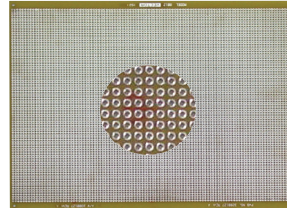
Vectorbord® Circbord™



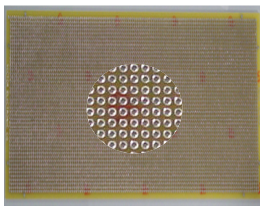
Round Pads-Per-Hole with 0.042" Holes, .100" Grid



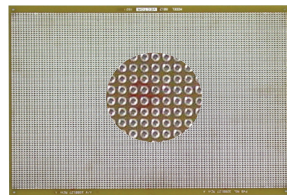
8008 4.5"Hx6.5"L x .062" TH
 0.100" grid, UNIQUE circuit pattern features full voltage and ground planes on both sides with isolated plated-thru holes. 0.080" solder pads and Surface Mount cap positions for discreet decoupling capacitors. Solder coated pattern.
 Material: FR4
 WW Terminals: T44, T46, T49, T68
 Solder Terminals: T42-1
 WW Socket Pin: R32



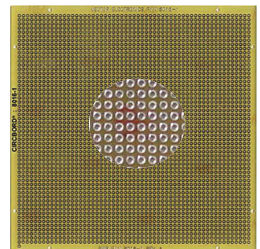
8012 9.2"Hx11.0"L x .062" TH
 0.100" grid Pad-Per-Hole Pattern. .042" holes plated thru with .080" isolated solder pad around each hole on both sides.
 16-Pin DIP= 72.
 Material: FR4.
 WW Terminals: T44, T46, T49, T68.
 Solder Terminals: T42-1, K24C
 WW Socket Pin: R32



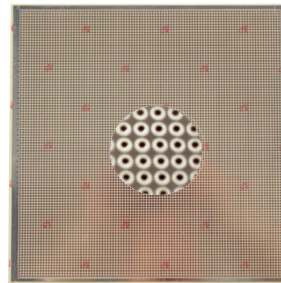
8006 5.0"Hx13.25"L x .062" TH
 0.100" grid Pad-Per-Hole Pattern copper plated-thru holes both sides .042" holes with .080" isolated solder pad around each hole on both sides
 16-Pin DIP= 154
 Material: FR4 Epoxy Glass
 WW Terminals: T44, T46, T49, T68
 Solder Terminals: T42-1
 WW Socket Pin: R32



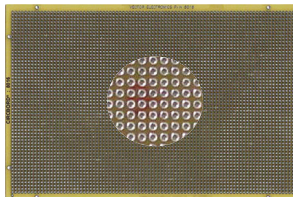
8013 10.5"Hx18.0"L x .062" TH
 0.100" grid Pad-Per-Hole Pattern on both sides. Isolated 0.080" pads with 0.042" holes plated-thru copper. Unrestricted component placement.
 Solder coated pattern
 16-Pin DIP= 175
 Material: FR4.
 WW Terminals: T44, T46, T49, T68.
 Solder Terminals: T42-1
 WW Socket Pin: R32



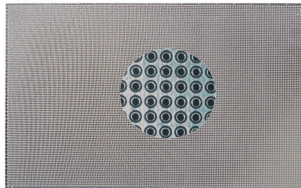
8016-1 6.0"H x 6.0"L x .062" TH
 0.100" grid Pad-Per-Hole Pattern on one side only, 0.042" holes
 Small economical size.
 Solder coated pattern
 Material: FR4
 WW Terminals: T44, T46, T49, T68
 Solder Terminals: T42-1
 WW Socket Pin: R32



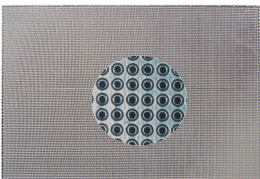
106P106-1 10.6"Hx10.6"L .062" TH
 0.100" grid Pad-Per-Hole & peripheral Ground Plane on both sides .042" holes not plated thru with .080" isolated solder pad around each hole
 16-Pin DIP= 275
 Material: CEM-1
 WW Terminals: T44, T46, T49, T68
 Solder Terminals: T42-1
 WW Socket Pin: R32



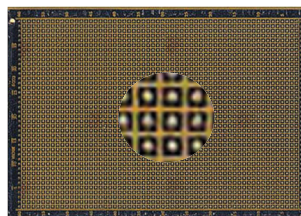
8016 6.0"H x 9.0"L x .062" TH
 0.100" grid Pad-Per-Hole Pattern on both sides, 0.042" holes plated-thru copper. Unrestricted component placement.
 Solder coated pattern
 16-Pin DIP capacity = 165
 Material: FR4
 WW Terminals: T44, T46, T49, T68
 Solder Terminals: T42-1
 WW Socket Pin: R32



106P180-4 10.5"Hx18.0"Lx.062" TH
 0.100" grid Pad-Per-Hole Pattern on both sides. Etched ground plane surrounds 0.080" pads on both sides. 0.042" holes plated-thru copper. Unrestricted component placement.
 Solder coated pattern.
 16-Pin DIP = 175
 Material: FR-4
 WW Terminals: T44, T46, T49, T68
 Solder Terminals: T42-1
 WW Socket Pin: R32



106P70-4 7.0"H x 10.6"L x .062" TH
 0.100" grid Pad-Per-Hole Pattern on both sides. Etched ground plane surrounds 0.080" pads on both sides. 0.042" holes plated-thru copper. Solder coated pattern.
 16-Pin DIP= 175
 Material: FR4
 WW Terminals: T44, T46, T49, T68
 Solder Terminals: T42-1
 WW Socket Pin: R32



8003 4.50"Hx6.50"L x .062" TH
 0.100" grid Pad-Per-Hole Pattern & peripheral Ground Plane on one side only
 Single-sided with no etch & plating on reverse side .042" holes not plated thru .085" square isolated solder pad
 16-Pin DIP= 60
 Material: CEM-1
 WW Terminals: T44, T46, T49, T68
 Solder Terminals: T42-1
 WW Socket Pin: R32

Circbord



Данный компонент на территории Российской Федерации

Вы можете приобрести в компании MosChip.

Для оперативного оформления запроса Вам необходимо перейти по данной ссылке:

<http://moschip.ru/get-element>

Вы можете разместить у нас заказ для любого Вашего проекта, будь то серийное производство или разработка единичного прибора.

В нашем ассортименте представлены ведущие мировые производители активных и пассивных электронных компонентов.

Нашей специализацией является поставка электронной компонентной базы двойного назначения, продукции таких производителей как XILINX, Intel (ex.ALTERA), Vicor, Microchip, Texas Instruments, Analog Devices, Mini-Circuits, Amphenol, Glenair.

Сотрудничество с глобальными дистрибьюторами электронных компонентов, предоставляет возможность заказывать и получать с международных складов практически любой перечень компонентов в оптимальные для Вас сроки.

На всех этапах разработки и производства наши партнеры могут получить квалифицированную поддержку опытных инженеров.

Система менеджмента качества компании отвечает требованиям в соответствии с ГОСТ Р ИСО 9001, ГОСТ РВ 0015-002 и ЭС РД 009

Офис по работе с юридическими лицами:

105318, г.Москва, ул.Щербаковская д.3, офис 1107, 1118, ДЦ «Щербаковский»

Телефон: +7 495 668-12-70 (многоканальный)

Факс: +7 495 668-12-70 (доб.304)

E-mail: info@moschip.ru

Skype отдела продаж:

moschip.ru

moschip.ru_4

moschip.ru_6

moschip.ru_9