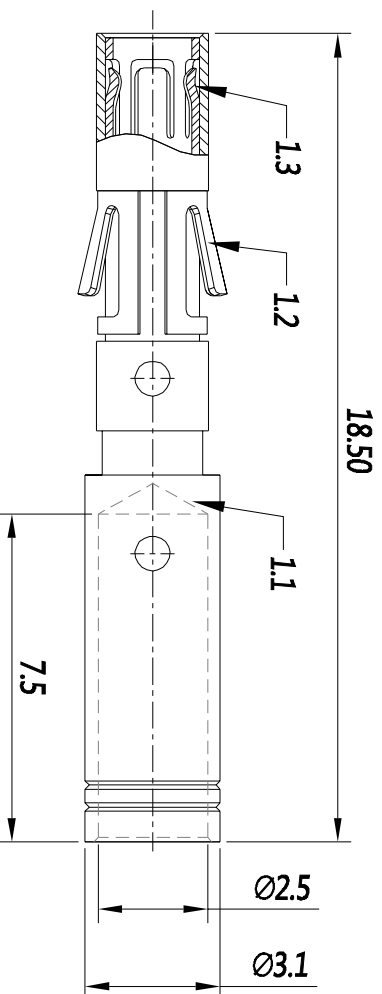


REVISIONS				
REV	ECO	DESCRIPTION	DATE	BY APPR
B1	-	RELEASED DRAWING	JULY-1-2014	BEN TOMMY



NOTES : (UNLESS OTHERWISE SPECIFIED)

1. MATERIAL :
 - 1.1. CONTACT BODY : COPPER ALLOY.
 - 1.2. POSITIONING CLIP : COPPER ALLOY.
 - 1.3. CROWN CONTACTS : COPPER ALLOY.
2. SPECIFICATIONS :
 - 2.1 CURRENT RATING : 13A(MAX).
 - 2.2 TERMINATION TYPE : CRIMPING.
 - 2.3 WIRE RANGE : 16~14AWG.
3. SUITABLE SOCKET TYPE : MP14M23XX.
4. ROHS COMPLIANT.
5. ALL DIMENSIONS ARE FOR REFERENCE USE ONLY.

P/N	CONTACT PLATING(MATING AREA)
MS14M23T	TIN PLATING OVER NICKEL.
MS14M23S	SILVER PLATING OVER NICKEL.
MS14M23F	GOLD FLASH PLATING OVER NICKEL.
MS14M23G10	10µ" GOLD PLATING OVER NICKEL.
MS14M23G15	15µ" GOLD PLATING OVER NICKEL.
MS14M23G30	30µ" GOLD PLATING OVER NICKEL.

QUANTITY	PART NUMBER	DESCRIPTION	ITER
MATERIALS LIST			

UNLESS OTHERWISE SPECIFIED 1) All dimensions are in millimeters. 2) Tolerances are as follows: 1 Pt. DEC 2d 30 Precision 4 1/64 3 Pt. DEC 2d 30 Angles 1st 3) Note reference =	SIGNATURES DRAWN: BBI CHECKED: ENGINEER: APPROVAL:	DATE JULY-2014	Amphenol Sine Systems - www.amphenol-sine.com 44724 Monkey Drive Clinton Township, MI 48038
PROCESS SPECIFICATIONS: NEXT ASST.	CUSTOMER:	THIS DRAWING IS SUPPLIED FOR IDENTIFICATION PURPOSES ONLY. SPECIFICATIONS AND PERFORMANCE DATA SHALL BE OBTAINED FROM THE PRODUCT DATA SHEET FOR THE PART NUMBER. THE DRAWING IS NOT A SUBSTITUTE FOR THE ORIGINAL DRAWING AND ALL DIMENSIONS OF REPRODUCTION ARE LARGES. ALL MANUFACTURING VARIATION	
MATERIAL SPECIFICATIONS:		ECO-MATE SOCKET CONTACT MACHINE, 16-14AWG, SIZE 16	SIZE TYPE B C-
MATERIAL SPECIFICATIONS:		MS14M23XX	REVISION B1
MATERIAL SPECIFICATIONS:		SCALE: NONE	SHEET 1 OF 1

Данный компонент на территории Российской Федерации

Вы можете приобрести в компании MosChip.

Для оперативного оформления запроса Вам необходимо перейти по данной ссылке:

<http://moschip.ru/get-element>

Вы можете разместить у нас заказ для любого Вашего проекта, будь то серийное производство или разработка единичного прибора.

В нашем ассортименте представлены ведущие мировые производители активных и пассивных электронных компонентов.

Нашей специализацией является поставка электронной компонентной базы двойного назначения, продукции таких производителей как XILINX, Intel (ex.ALTERA), Vicor, Microchip, Texas Instruments, Analog Devices, Mini-Circuits, Amphenol, Glenair.

Сотрудничество с глобальными дистрибьюторами электронных компонентов, предоставляет возможность заказывать и получать с международных складов практически любой перечень компонентов в оптимальные для Вас сроки.

На всех этапах разработки и производства наши партнеры могут получить квалифицированную поддержку опытных инженеров.

Система менеджмента качества компании отвечает требованиям в соответствии с ГОСТ Р ИСО 9001, ГОСТ РВ 0015-002 и ЭС РД 009

Офис по работе с юридическими лицами:

105318, г.Москва, ул.Щербаковская д.3, офис 1107, 1118, ДЦ «Щербаковский»

Телефон: +7 495 668-12-70 (многоканальный)

Факс: +7 495 668-12-70 (доб.304)

E-mail: info@moschip.ru

Skype отдела продаж:

moschip.ru

moschip.ru_4

moschip.ru_6

moschip.ru_9