



## SHIELDED POWER INDUCTOR DR340-4 SERIES

### Features

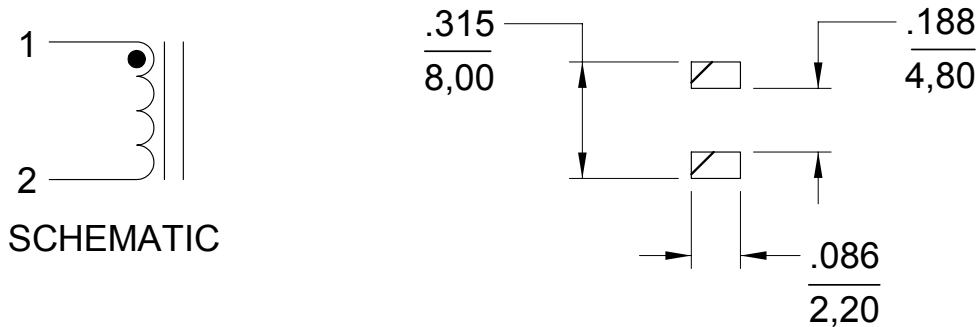
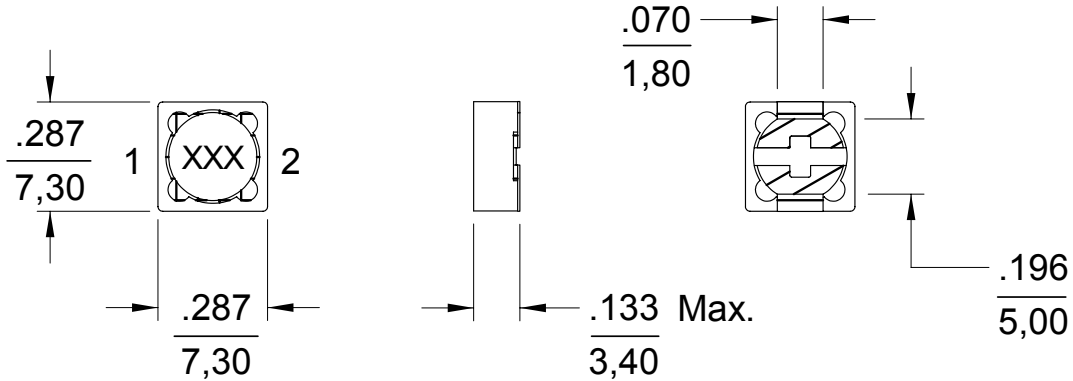
- Maximum Height: 3.4mm
- Footprint: 7.3mm x 7.3mm
- Inductance Range from 10 $\mu$ H to 1.0mH
- Non-RoHS Versions are Available (Note 5)



ELECTRICAL SPECIFICATIONS AT 25°C		OPERATING TEMPERATURE -20°C to +80°C		
Part Number	Inductance ( $\mu$ H) $\pm$ 20%	Test Frequency	DCR ( $\Omega$ ) Max.	IDC (A) Max.
DR340-4-103	10	1kHz	0.072	1.68
DR340-4-123	12	1kHz	0.098	1.52
DR340-4-153	15	1kHz	0.130	1.33
DR340-4-183	18	1kHz	0.140	1.20
DR340-4-223	22	1kHz	0.190	1.07
DR340-4-273	27	1kHz	0.210	0.96
DR340-4-333	33	1kHz	0.240	0.91
DR340-4-393	39	1kHz	0.320	0.77
DR340-4-473	47	1kHz	0.360	0.76
DR340-4-563	56	1kHz	0.470	0.68
DR340-4-683	68	1kHz	0.520	0.61
DR340-4-823	82	1kHz	0.690	0.57
DR340-4-104	100	1kHz	0.790	0.50
DR340-4-124	120	1kHz	0.890	0.49
DR340-4-154	150	1kHz	1.270	0.43
DR340-4-184	180	1kHz	1.450	0.39
DR340-4-224	220	1kHz	1.650	0.35
DR340-4-274	270	1kHz	2.310	0.32
DR340-4-334	330	1kHz	2.620	0.28
DR340-4-394	390	1kHz	2.940	0.26
DR340-4-474	470	1kHz	4.180	0.24
DR340-4-564	560	1kHz	4.670	0.22
DR340-4-684	680	1kHz	5.730	0.19
DR340-4-824	820	1kHz	6.540	0.18
DR340-4-105	1000	1kHz	9.440	0.16

**SHIELDED POWER INDUCTOR DR340-4 SERIES**

**MECHANICAL OUTLINES**



**NOTES:**

1. Dimensions are shown in inches/millimeters
2. Unless otherwise specified, tolerance = Inches:  $\pm 0.012$   
= Millimeters:  $\pm 0,30$
3. IDC MAX based on the inductance being 75% of its initial value
4. Tape & reel quantity, 500 pcs/reel
5. For non-RoHS parts replace the DR prefix with 42- (e.g. DR340-4 becomes 42-340-4)
6. Terminal finish is compliant to RoHS requirements. Solder in accordance with J-STD-020

## Данный компонент на территории Российской Федерации

### Вы можете приобрести в компании MosChip.

Для оперативного оформления запроса Вам необходимо перейти по данной ссылке:

<http://moschip.ru/get-element>

Вы можете разместить у нас заказ для любого Вашего проекта, будь то серийное производство или разработка единичного прибора.

В нашем ассортименте представлены ведущие мировые производители активных и пассивных электронных компонентов.

Нашей специализацией является поставка электронной компонентной базы двойного назначения, продукции таких производителей как XILINX, Intel (ex.ALTERA), Vicor, Microchip, Texas Instruments, Analog Devices, Mini-Circuits, Amphenol, Glenair.

Сотрудничество с глобальными дистрибьюторами электронных компонентов, предоставляет возможность заказывать и получать с международных складов практически любой перечень компонентов в оптимальные для Вас сроки.

На всех этапах разработки и производства наши партнеры могут получить квалифицированную поддержку опытных инженеров.

Система менеджмента качества компании отвечает требованиям в соответствии с ГОСТ Р ИСО 9001, ГОСТ РВ 0015-002 и ЭС РД 009

### Офис по работе с юридическими лицами:

105318, г.Москва, ул.Щербаковская д.3, офис 1107, 1118, ДЦ «Щербаковский»

Телефон: +7 495 668-12-70 (многоканальный)

Факс: +7 495 668-12-70 (доб.304)

E-mail: [info@moschip.ru](mailto:info@moschip.ru)

Skype отдела продаж:

moschip.ru

moschip.ru\_4

moschip.ru\_6

moschip.ru\_9