

Customer Information Sheet

DRAWING No.: R25-300XX02

SHEET 2 OF 2

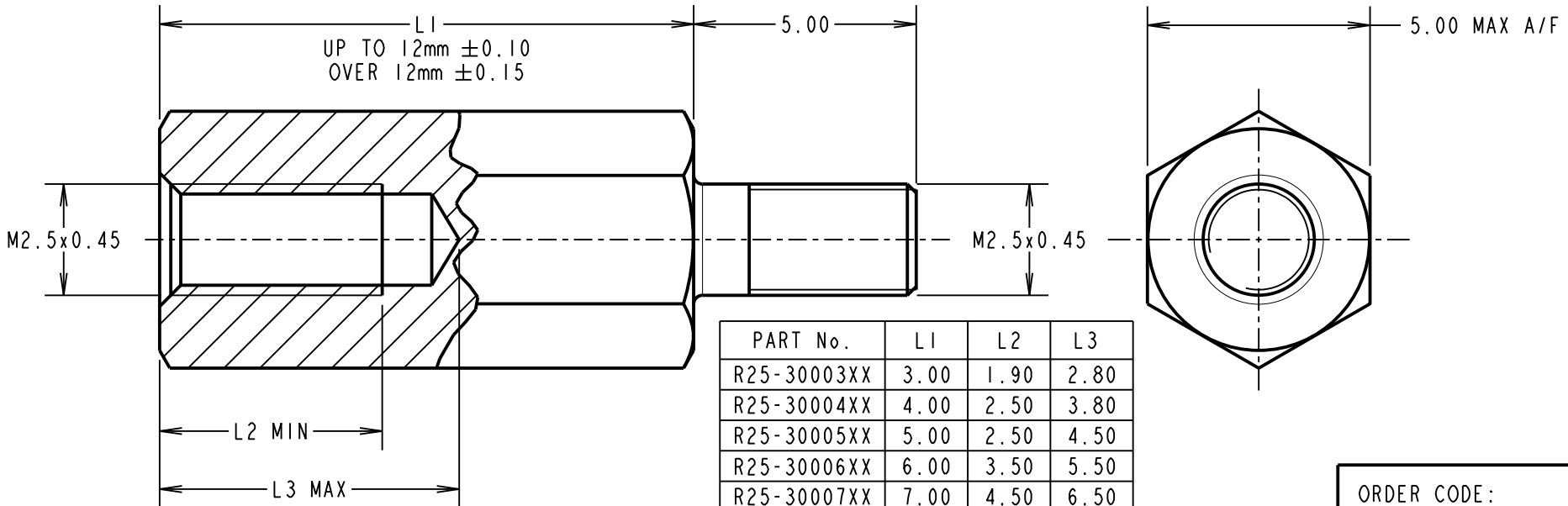
IF IN DOUBT - ASK

Ⓒ

NOT TO SCALE

THIRD ANGLE PROJECTION

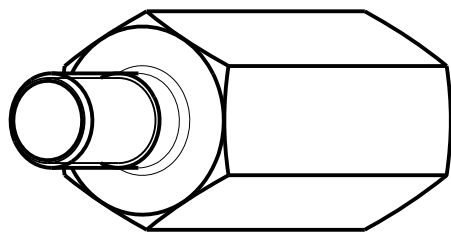
ALL DIMENSIONS IN mm



| PART No. | L1 | L2 | L3 |
|-------------|-------|------|------|
| R25-30003XX | 3.00 | 1.90 | 2.80 |
| R25-30004XX | 4.00 | 2.50 | 3.80 |
| R25-30005XX | 5.00 | 2.50 | 4.50 |
| R25-30006XX | 6.00 | 3.50 | 5.50 |
| R25-30007XX | 7.00 | 4.50 | 6.50 |
| R25-30008XX | 8.00 | 5.00 | 6.73 |
| R25-30009XX | 9.00 | | |
| R25-30010XX | 10.00 | | |
| R25-30011XX | 11.00 | | |
| R25-30012XX | 12.00 | | |
| R25-30013XX | 13.00 | | |
| R25-30014XX | 14.00 | | |
| R25-30015XX | 15.00 | | |
| R25-30016XX | 16.00 | | |
| R25-30017XX | 17.00 | | |
| R25-30018XX | 18.00 | | |
| R25-30020XX | 20.00 | | |

ORDER CODE:
R25-300XX02
LENGTH L1 IN mm _____

| | | | |
|--------------------|------|----------|--------|
| MSP | 10 | 18.05.16 | 13428 |
| NAME | ISS. | DATE | C/NOTE |
| APPROVED: M.PERREN | | | |
| CHECKED: M.PLESTED | | | |
| DRAWN: I. SANDY | | | |
| CUSTOMER REF.: | | | |
| ASSEMBLY DRG: | | | |



HARWIN

www.harwin.com
technical@harwin.com

THIS DRAWING AND ANY INFORMATION OR DESCRIPTIVE MATTER SET OUT HEREON ARE CONFIDENTIAL AND COPYRIGHT PROPERTY OF THE HARWIN GROUP AND MUST NOT BE DISCLOSED, LOANED, COPIED OR USED FOR MANUFACTURING, TENDERING OR FOR ANY OTHER PURPOSE WITHOUT THEIR WRITTEN PERMISSION.

TOLERANCES
X. = ±1mm
X.X = ±0.50mm
X.XX = ±0.10mm
X.XXX = ±0.01mm
ANGLES = ±5°
UNLESS STATED

MATERIAL: BRASS
CW614N M TO BS EN 12164
(CuZn39Pb3)
FINISH: NICKEL
S/AREA: mm²

TITLE: M2.5 HEXAGONAL
MALE / FEMALE SPACER
DRAWING NUMBER:
R25-300XX02

SHT
2
OF
2

Данный компонент на территории Российской Федерации

Вы можете приобрести в компании MosChip.

Для оперативного оформления запроса Вам необходимо перейти по данной ссылке:

<http://moschip.ru/get-element>

Вы можете разместить у нас заказ для любого Вашего проекта, будь то серийное производство или разработка единичного прибора.

В нашем ассортименте представлены ведущие мировые производители активных и пассивных электронных компонентов.

Нашей специализацией является поставка электронной компонентной базы двойного назначения, продукции таких производителей как XILINX, Intel (ex.ALTERA), Vicor, Microchip, Texas Instruments, Analog Devices, Mini-Circuits, Amphenol, Glenair.

Сотрудничество с глобальными дистрибьюторами электронных компонентов, предоставляет возможность заказывать и получать с международных складов практически любой перечень компонентов в оптимальные для Вас сроки.

На всех этапах разработки и производства наши партнеры могут получить квалифицированную поддержку опытных инженеров.

Система менеджмента качества компании отвечает требованиям в соответствии с ГОСТ Р ИСО 9001, ГОСТ РВ 0015-002 и ЭС РД 009

Офис по работе с юридическими лицами:

105318, г.Москва, ул.Щербаковская д.3, офис 1107, 1118, ДЦ «Щербаковский»

Телефон: +7 495 668-12-70 (многоканальный)

Факс: +7 495 668-12-70 (доб.304)

E-mail: info@moschip.ru

Skype отдела продаж:

moschip.ru

moschip.ru_4

moschip.ru_6

moschip.ru_9