

THIS DOCUMENT CONTAINS PROPRIETARY DATA OF POLARS INDUSTRIAL ENTERPRISES, INC. NO DISCLOSURE, REPRODUCTION, OR USE OF ANY PART THERE OF MAY BE MADE EXCEPT BY WRITTEN PERMISSION.

| REV. | BY | DATE | APPRVL. | REV. NOTE: | P/N |
|------|----|----------|---------|-------------|-------|
| M | BT | 03/27/00 | | ADDED NOTE: | LCP12 |

SPECIFICATIONS

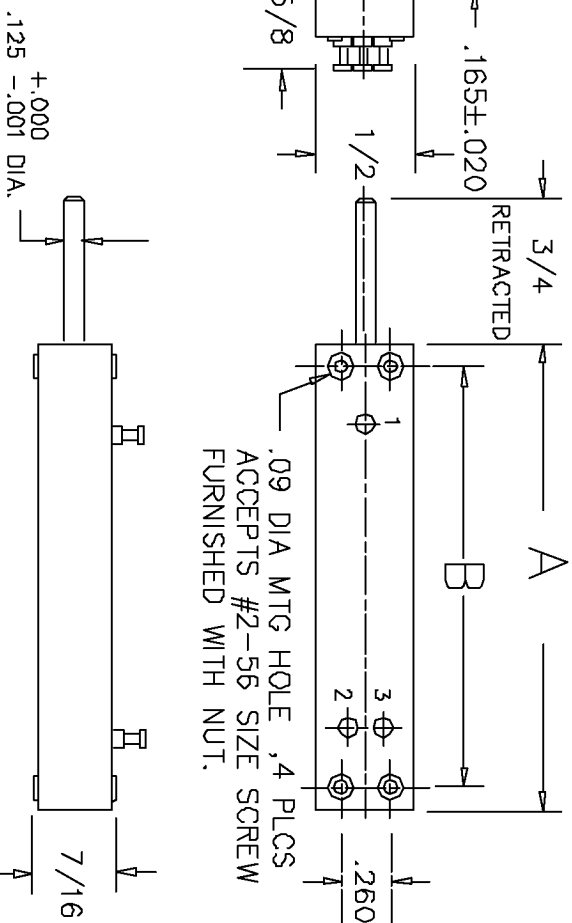
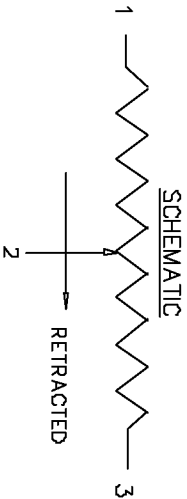
RESOLUTION ----- INFINITE
 OUTPUT SMOOTHNESS ----- LESS THAN 0.1% INPUT VOLTAGE
 CONTACT RESIST. VARIATION ----- LESS THAN 2%
 DIELECTRIC STRENGTH ----- 500 VAC MIN.
 INSULATION RESISTANCE ----- 1000 MEGOHMS AT 500 VDC MIN.
 FRICTION ----- 1.8 oz. (3.6 oz FOR LCP12-100)
 STOP STRENGTH ----- 20 OZ. MIN.
 RESISTANCE TEMPCO ----- ±400 PPM/°C
 WEIGHT ----- 10 TO 35 GRAMS
 LIFE EXPECTANCY ----- 20 MILLION STROKES

MATERIALS

BODY ----- ALUMINUM(BLACK ANODIZE)
 LID ----- HIGH TEMP. PLASTIC
 SHAFT ----- STAINLESS STEEL
 TERMINALS ----- BRASS GOLD PLATED
 RESISTANCE ELEMENT ----- CONDUCTIVE PLASTIC

OPTIONS AVAILABLE

SPECIAL ENDED SHAFTS
 SPECIAL RESISTANCE VALUES
 SPECIAL LINEARITY
 NON STANDARD STROKES
 SPRING RETURNS



| MODEL NO. | LCP12-12 | LCP12-25 | LCP12-50 | LCP12-76 | LCP12-100 |
|-------------------|---------------------|---------------------|-------------------------|---------------------|---------------------|
| STD.RESIS. VALUES | 500,1K,2K 5K,10K | 500,1K,2K 5K,10K | 500,1K,2K 5K,10K,20K | 1K,2K,5K 10K,20K | 1K,2K,5K 10K,20K |
| RESISTANCE TOL. | ±20% | ±20% | ±20% | ±20% | ±20% |
| LINEARITY (IND.) | ±1.5% | ±1.0% | ±0.7% | ±0.5% | ±0.5% |
| POWER RATING | 0.2 WATT | 0.4 WATT | 0.7 WATT | 1.2 WATT | 1.2 WATT |
| STROKE MECH+1-.0 | 1/2" | 1" | 2" | 3" | 4" |
| STROKE ELECT ±.02 | 1.50 | 2.00 | 3.00 | 4.00 | 5.00 |
| 'A' DIM ±0.04 | 1.50 | 2.00 | 3.00 | 4.00 | 5.00 |
| 'B' DIM ±0.02 | 1.26 | 1.77 | 2.75 | 3.76 | 4.76 |

MODEL NO'S.

SHAFT STYLES

| | | | |
|------------------------|-----|--|--------------------------------|
| LCP12P-(STROKE)-(RES.) | (P) | | PLAIN |
| LCP12A - " " | (A) | | #4-40 THREAD |
| LCP12B - " " | (B) | | #5-40 THREAD |
| LCP12C - " " | (C) | | CHAMFERED 0.030" DIA. X 45° |
| LCP12S - " " | (S) | | SPRING RETURN |

RETRACTED LENGTH OF SHAFT TO BE 1 1/4" FOR 3" & 4" STROKE SPRING RETURN.
 NOTE: FOR SPRING RETURN WITH THREAD, SEE DWG. LCP12ST

TOLERANCES

XX = +/- .010" FRACT. = +/- 1/64"
 XXX = +/- .005" ANGLES = +/- 1/2"
 ALL SPECIFICATIONS SUBJECT TO CHANGE WITHOUT NOTICE.

| | |
|--------------|---------------|
| SCALE | DATE: 3-29-86 |
| NONE | BY |
| CODE | APPRV'D |
| IDENT: 19477 | BT |



ETI SYSTEMS
 CARLSBAD
 CALIFORNIA

TITLE
 LINEAR MOTION
 POTENTIOMETER

PART NO.

LCP12

Данный компонент на территории Российской Федерации

Вы можете приобрести в компании MosChip.

Для оперативного оформления запроса Вам необходимо перейти по данной ссылке:

<http://moschip.ru/get-element>

Вы можете разместить у нас заказ для любого Вашего проекта, будь то серийное производство или разработка единичного прибора.

В нашем ассортименте представлены ведущие мировые производители активных и пассивных электронных компонентов.

Нашей специализацией является поставка электронной компонентной базы двойного назначения, продукции таких производителей как XILINX, Intel (ex.ALTERA), Vicor, Microchip, Texas Instruments, Analog Devices, Mini-Circuits, Amphenol, Glenair.

Сотрудничество с глобальными дистрибьюторами электронных компонентов, предоставляет возможность заказывать и получать с международных складов практически любой перечень компонентов в оптимальные для Вас сроки.

На всех этапах разработки и производства наши партнеры могут получить квалифицированную поддержку опытных инженеров.

Система менеджмента качества компании отвечает требованиям в соответствии с ГОСТ Р ИСО 9001, ГОСТ РВ 0015-002 и ЭС РД 009

Офис по работе с юридическими лицами:

105318, г.Москва, ул.Щербаковская д.3, офис 1107, 1118, ДЦ «Щербаковский»

Телефон: +7 495 668-12-70 (многоканальный)

Факс: +7 495 668-12-70 (доб.304)

E-mail: info@moschip.ru

Skype отдела продаж:

moschip.ru

moschip.ru_4

moschip.ru_6

moschip.ru_9