

9600 Series Spring Return Linear Position Sensor

BEI Sensors



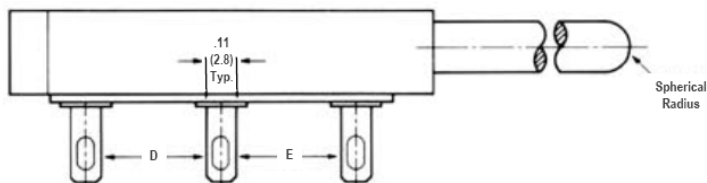
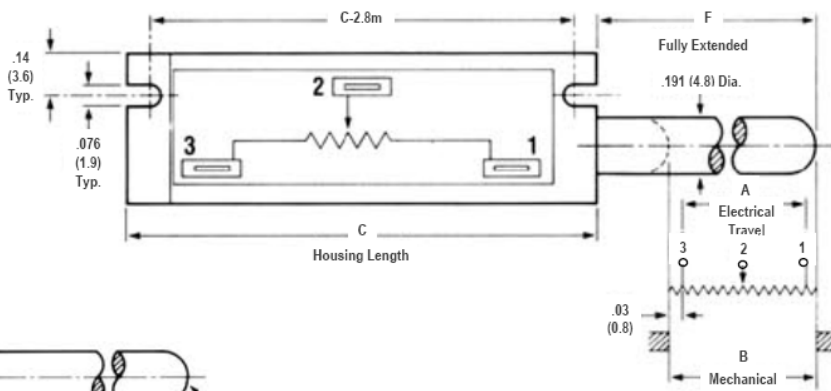
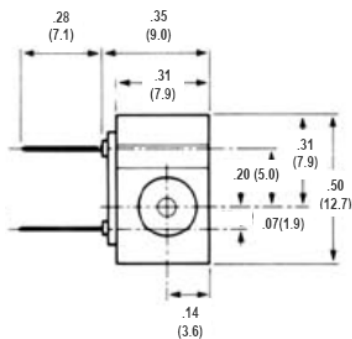
Designed for a variety of space-limited feedback applications that require high accuracy. The BEI Sensors 9600 Series Linear Position Sensor is ideally suited for use where reliability in a harsh operating environment is a primary consideration.

Industrial, vehicular, appliance, machine tool and robotic applications benefit from the unit's high temperature stability. The solderable terminal tabs, suitable for use with .110" (2.8mm) PDK styled crimped wiring lugs, and durable spring-loaded plunger, make installation and operation easy.

The 9600 Series is available in three standard sizes and provides excellent life at 1,000,000 full cycles (5 million dither cycles), which means high reliability in demanding installations.

Specifications

Model	9605	9610	9615
Part Number	9605R1.7KL2.0	9610R3.4KL2.0	9615R5.1KL2.0
Total Electrical Travel (A) inches(mm)	0.50 (12.7)	1.00 (25.4)	1.50 (38.1)
Total DC Resistance $\pm 25\%$	1.7K	3.4K	5.1K
Linearity Over Active Electrical Travel		$\pm 2\%$	
Best Practical Linearity (Option)	$\pm 1.0\%$	$\pm 0.5\%$	$\pm 0.35\%$
Power Rating at 70°C, Watts	0.25	0.50	0.75
Mechanical Travel $\pm .015(\pm 0.4)$ (B) inches (mm)	0.56 (14.2)	1.06 (26.9)	1.56 (39.6)
Housing Length $\pm .015 (\pm 0.4)$ (C) inches (mm)	1.06 (26.9)	1.56 (39.6)	2.06 (52.3)
Terminal Spacing (D) inches (mm) (E) inches (mm)	0.30 (7.6) 0.20 (5.1)	0.50 (12.7) 0.50 (12.7)	0.80 (20.3) 0.70 (17.8)
Fully Extended Length $\pm .015 (\pm 0.4)$ (F) inches (mm)	0.810 (20.6)	1.310 (33.3)	1.810 (46.0)
Mechanical Life	1,000,000 Full Cycles; 5,000,000 Dither Cycles		
Stop Strength oz. (Newtons)	360 (100)		
Actuation Force oz. (Newtons)	14.4 (4.0) Maximum, supplied with internal spring to return actuator to extended position		
Humidity	95% @ 38°C		
Vibration	15g's 50 to 1,000Hz, 2 hrs, each axis		
Shock	Up to 50g's		
Temperature Limits	-40°C to +135°C		



Данный компонент на территории Российской Федерации

Вы можете приобрести в компании MosChip.

Для оперативного оформления запроса Вам необходимо перейти по данной ссылке:

<http://moschip.ru/get-element>

Вы можете разместить у нас заказ для любого Вашего проекта, будь то серийное производство или разработка единичного прибора.

В нашем ассортименте представлены ведущие мировые производители активных и пассивных электронных компонентов.

Нашей специализацией является поставка электронной компонентной базы двойного назначения, продукции таких производителей как XILINX, Intel (ex.ALTERA), Vicor, Microchip, Texas Instruments, Analog Devices, Mini-Circuits, Amphenol, Glenair.

Сотрудничество с глобальными дистрибьюторами электронных компонентов, предоставляет возможность заказывать и получать с международных складов практически любой перечень компонентов в оптимальные для Вас сроки.

На всех этапах разработки и производства наши партнеры могут получить квалифицированную поддержку опытных инженеров.

Система менеджмента качества компании отвечает требованиям в соответствии с ГОСТ Р ИСО 9001, ГОСТ РВ 0015-002 и ЭС РД 009

Офис по работе с юридическими лицами:

105318, г.Москва, ул.Щербаковская д.3, офис 1107, 1118, ДЦ «Щербаковский»

Телефон: +7 495 668-12-70 (многоканальный)

Факс: +7 495 668-12-70 (доб.304)

E-mail: info@moschip.ru

Skype отдела продаж:

moschip.ru

moschip.ru_4

moschip.ru_6

moschip.ru_9