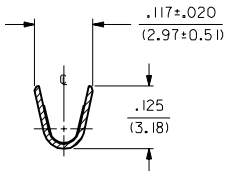
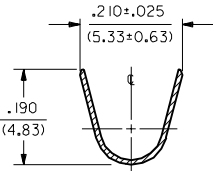
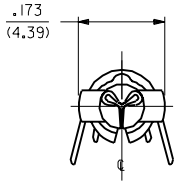
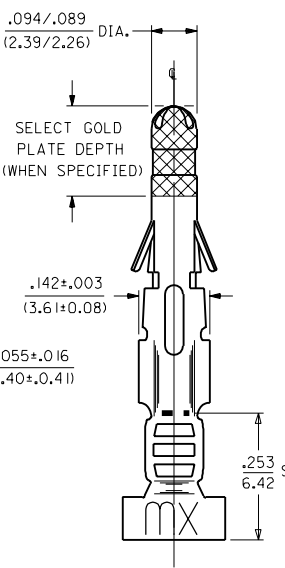
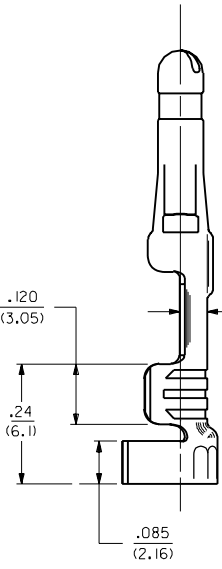
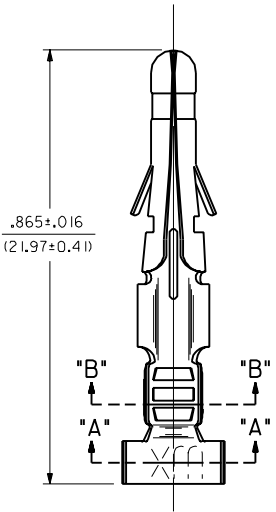
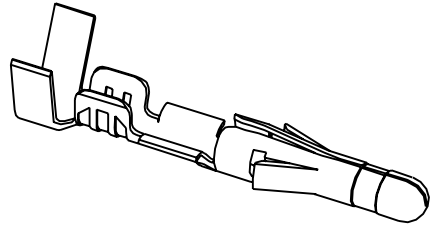


PART NO.	ENG. NO.
02-09-2103	1190-(P90)1L
02-09-2101	1190-(P90)1
02-09-2164	1190-(P914)L
02-09-2165	1190-(P914)
NOT TOOLED	1190-(563)1L
02-09-6112	1190-(563)
02-09-6110	1190-(565)1L
02-09-6101	1190-(591)
02-09-6109	1190-(565)1L
02-09-6107	1190-(565)
02-09-6106	1190-(550)1L
02-09-6100	1190-(550)
NOT TOOLED	1190-(558)1L
NOT TOOLED	1190-(558)



SECT. "A-A"

SECT. "B-B"



SELECT GOLD PLATE DEPTH (WHEN SPECIFIED)

SEE NOTE 3

- NOTES:
1. TERMINAL FOR USE WITH .093/(2.36) SERIES HOUSINGS AND WILL ACCEPT 14 THRU 20 AWG WIRE.
 2. INSERTION FORCE: 3.5 LBS. MAX. WHEN TERMINAL IS INSERTED INTO AN .093 SERIES HOUSING.
 3. RETENTION: 20 LBS. MIN. FROM HOUSING.
 4. THIS PART CONFORMS TO PROD. SPEC. 02-09.

Δ DIMENSION FROM THE END OF THE TERMINAL TO THE END OF THE BRUSH ON THE WIRE CRIMPED INTO THE TERMINAL.

FINISH CODES:

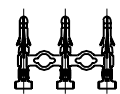
- 901 HOT TIN DIP .000020/(0.0005) MIN.
- 914 HOT TIN-LEAD DIP .000040/(0.0010)2 MIN.
- 565 SELECT GOLD PLATE .000020/(0.0005) MIN. IN CONTACT AREA, OVER .000030/(0.00076) MIN. NICKEL OVERALL WITH .000010/(0.00025) MAX. GOLD FLASH OVERALL.
- 591 SELECT GOLD PLATE .000050/(0.00127) MIN. IN CONTACT AREA, OVER .000050/(0.00127) MIN. NICKEL OVERALL WITH .000010/(0.00025) MAX. GOLD FLASH OVERALL.
- 550 SELECT GOLD PLATE .000015/(0.00038) MIN. IN CONTACT AREA, OVER .000030/(0.00076) MIN. NICKEL OVERALL WITH .000010/(0.00025) MAX. GOLD FLASH OVERALL.
- 563 SELECT GOLD PLATE .000030/(0.00076) MIN. IN CONTACT AREA, .000100/(0.00254) MIN. TIN-LEAD IN CRIMP AREA OVER .000050/(0.00127) MIN. NICKEL OVERALL.
- 558 SELECT GOLD PLATE .000030/(0.00076) MIN. IN CONTACT AREA, OVER .000050/(0.00127) MIN. NICKEL OVERALL WITH .000010/(0.00025) MAX. GOLD FLASH OVERALL.

LEGEND

1190-(****)*
 P=PREPLATE FORM
 BLANK=POSTPLATE BLANK=CHAIN
 L=LOOSE L=LOOSE
 FINISH CODE

MATERIAL:

CARTRIDGE BRASS, ALLOY #C26000, .010/(0.25) THICK, SPRING TEMPER.



CHAIN FORM FULL SCALE

DIMENSIONS SHOWN METRIC (INCH)		REVISIONS	
UNLESS OTHERWISE SPECIFIED TOLERANCES ANGULAR ± 1/2°		L.T.R.	
INCH	METRIC	REVISE ONLY ON CAD SYSTEM	
3 PLACE ± .010	---	TITLE	
2 PLACE ± .014 ± 0.25	---	CRIMP TERMINAL, MALE	
1 PLACE --- ± 0.35	---	.093/(2.36) DIA.	
DRAFT WHERE APPLICABLE MUST REMAIN WITHIN DIMENSIONS		FOR 14 THRU 20 AWG WIRE	
PART NO. SD1190X1		MOLEX INCORPORATED	
DRAWN: CEP		SHEET NO. 1 OF 1	
CHKD: RW		DATE 10/26/87	
APP'D: RAS		SCALE 6 : 1	
FILE NAME SD1190X1		REV. & REDRAWN ECR (0489) GEP 10-26-87 RW	
DRAWING NO. SD-1190-*		MOLEX INC. AND SHOULD NOT BE USED WITHOUT WRITTEN PERMISSION	
		DIV. CP	

Данный компонент на территории Российской Федерации

Вы можете приобрести в компании MosChip.

Для оперативного оформления запроса Вам необходимо перейти по данной ссылке:

<http://moschip.ru/get-element>

Вы можете разместить у нас заказ для любого Вашего проекта, будь то серийное производство или разработка единичного прибора.

В нашем ассортименте представлены ведущие мировые производители активных и пассивных электронных компонентов.

Нашей специализацией является поставка электронной компонентной базы двойного назначения, продукции таких производителей как XILINX, Intel (ex.ALTERA), Vicor, Microchip, Texas Instruments, Analog Devices, Mini-Circuits, Amphenol, Glenair.

Сотрудничество с глобальными дистрибьюторами электронных компонентов, предоставляет возможность заказывать и получать с международных складов практически любой перечень компонентов в оптимальные для Вас сроки.

На всех этапах разработки и производства наши партнеры могут получить квалифицированную поддержку опытных инженеров.

Система менеджмента качества компании отвечает требованиям в соответствии с ГОСТ Р ИСО 9001, ГОСТ РВ 0015-002 и ЭС РД 009

Офис по работе с юридическими лицами:

105318, г.Москва, ул.Щербаковская д.3, офис 1107, 1118, ДЦ «Щербаковский»

Телефон: +7 495 668-12-70 (многоканальный)

Факс: +7 495 668-12-70 (доб.304)

E-mail: info@moschip.ru

Skype отдела продаж:

moschip.ru

moschip.ru_4

moschip.ru_6

moschip.ru_9