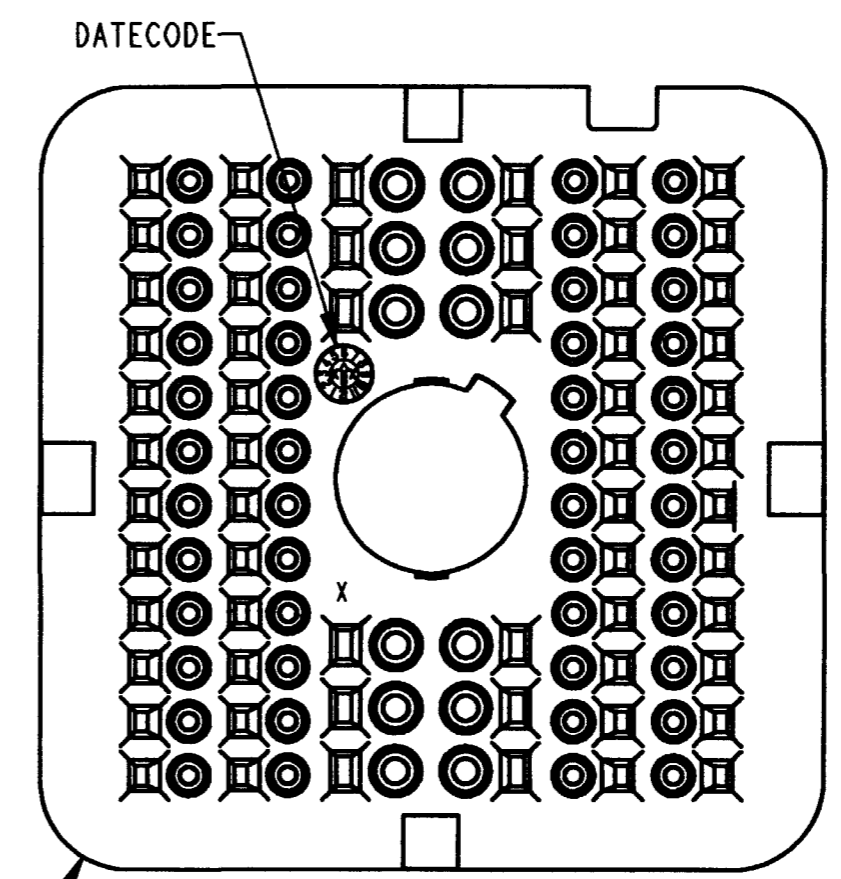
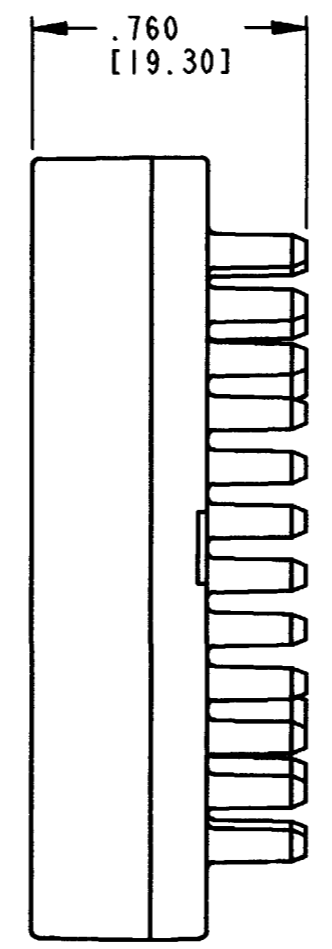
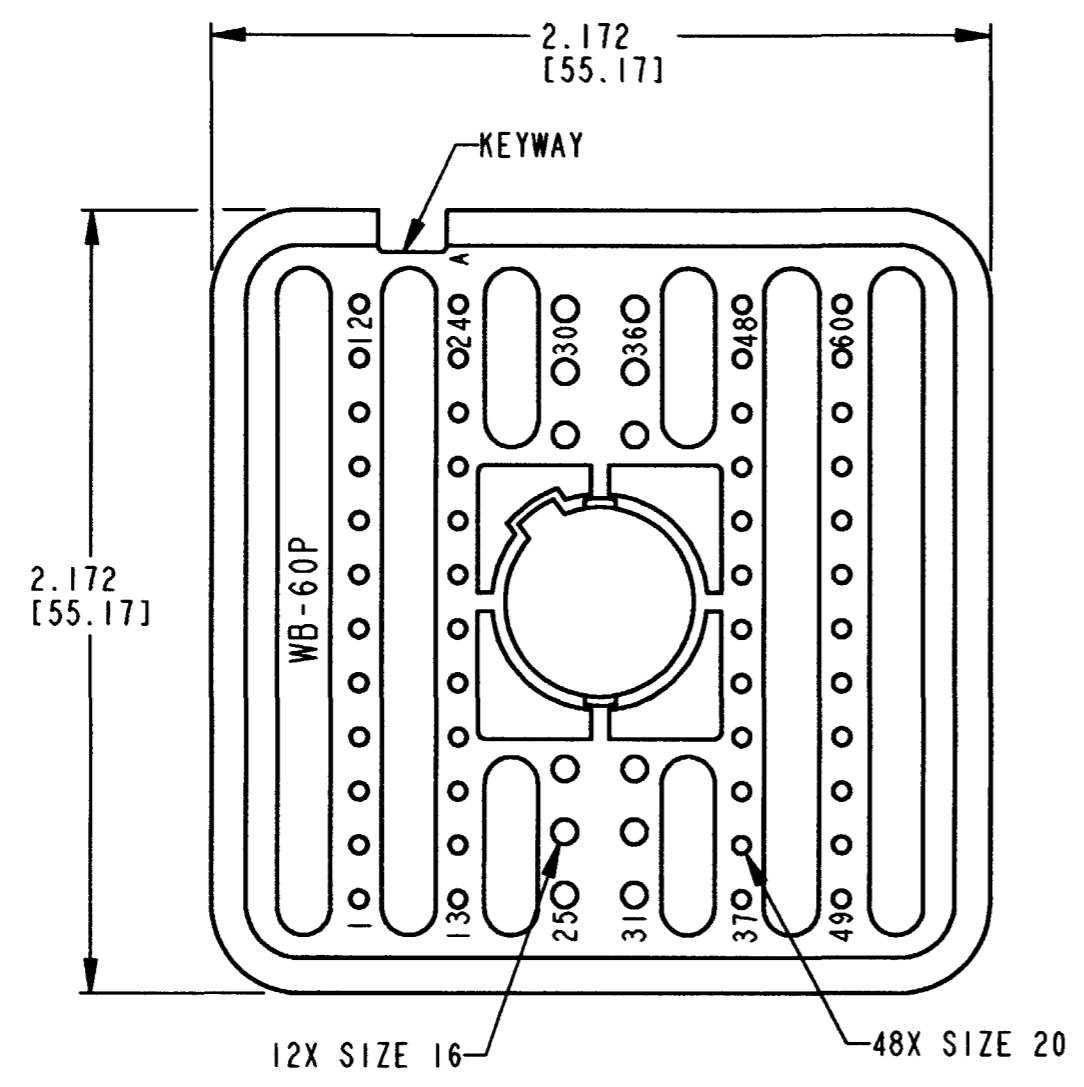


REV
A
WB-60P*

REVISIONS			
SYM	DESCRIPTION	DATE	APPROVED
NC	NEW RELEASE PER E.O. P17208	4-5-01	R.D.R.
A	REVISED PER E.O. P18606	6-14-04	RDR



- NOTES:
1. DIMENSIONS ARE IN INCHES [mm].
 2. DIMENSION TOLERANCE: $\pm .025$ [.64].
 3. THIS WEDGE LOCK MATES WITH DRB12-60P*(N)E-**** RECEPTACLE (* = A,B,C,D KEYS; **** = ALL MODIFICATIONS). CONSULT FACTORY FOR MODS.
 4. MATERIAL: PLASTIC
 5. SEE SHEET 2 FOR OTHER KEY ARRANGEMENTS.

SIGNATURE & DATE	
DR	S. PALLUTH 04/02/01
CHK	<i>[Signature]</i> 5/11/04
PE	<i>[Signature]</i> 6/10/04
APPD	R. Ried 6-14-04
SCALE	NONE WT

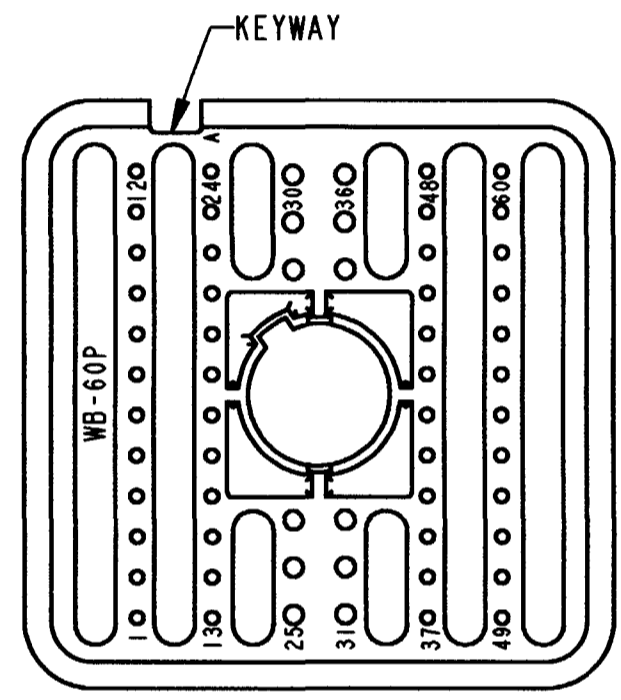
WEDGE LOCK, RECEPTACLE
60 CONTACTS
KEYS A,B,C & D
DRB SERIES

ENVELOPE

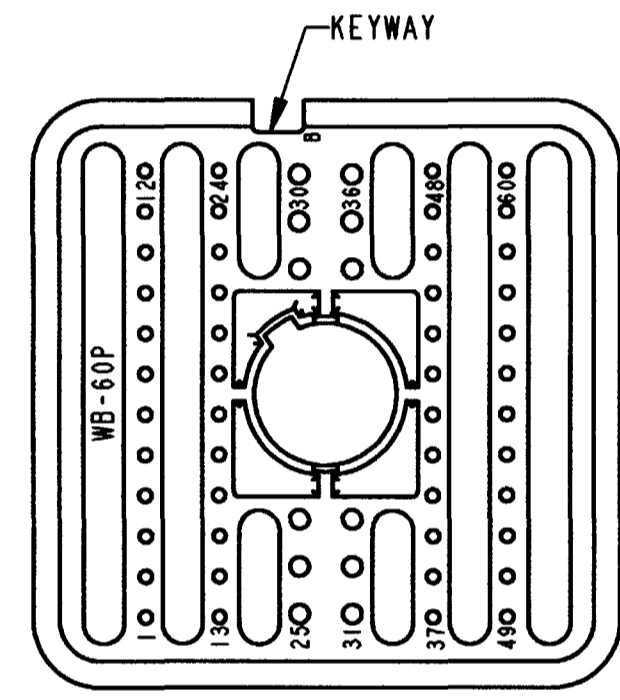
CP	EP059	MATL. CODE
The Deutch Company DEUTSCH I.P.D. 3850 INDUSTRIAL AVE. HEMET, CALIF. 92545		
B	WB-60P*	
DWG SIZE	CODE 11139	SHEET 1 OF 2

REV
A **WB-60P***

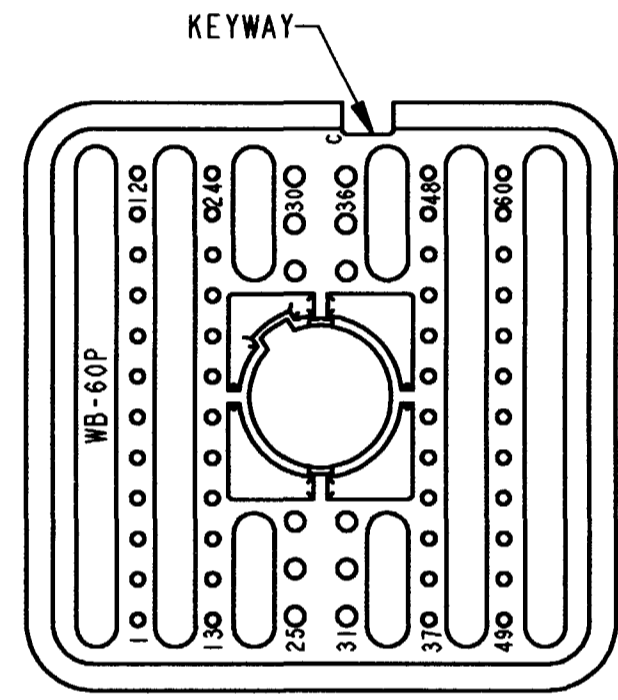
REVISIONS			
SYM	DESCRIPTION	DATE	APPROVED
	SEE SHEET 1	6-14-04	<i>POK</i>



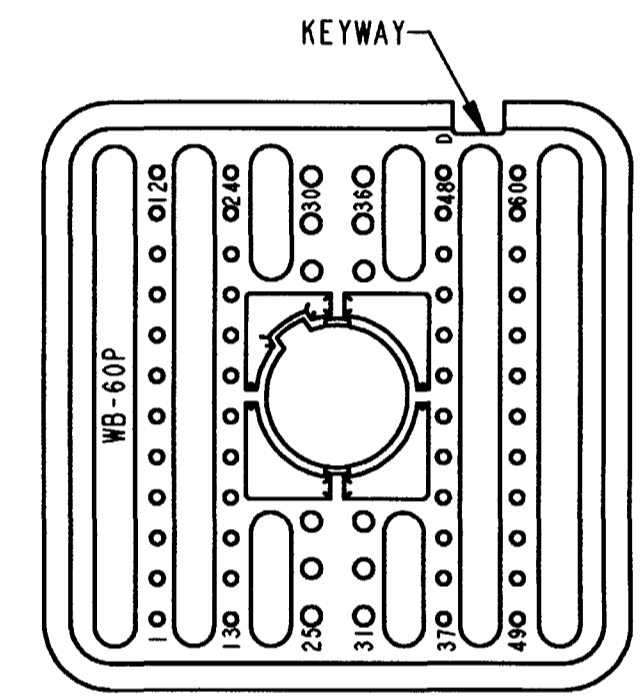
WB-60PA
KEY ARRANGEMENT -A-
COLOR: GREY



WB-60PB
KEY ARRANGEMENT -B-
COLOR: BLACK



WB-60PC
KEY ARRANGEMENT -C-
COLOR: GREEN



WB-60PD
KEY ARRANGEMENT -D-
COLOR: BROWN

NOTES:

SIGNATURE & DATE		WEDGE LOCK, RECEPTACLE 60 CONTACTS KEYS A, B, C & D DRB SERIES	CP EP059	MATL CODE	
DR	<i>S. PALLUTH 04/02/01</i>		The Deutch Company DEUTSCH I.P.D. 3850 INDUSTRIAL AVE. HEMET, CALIF. 92545		
CHK	<i>B. B. 6/14/04</i>		B WB-60P*	CODE	SHEET 2 OF 2
PE	<i>D. Meyer 6/10/04</i>			DWG SIZE	11139
APPD	<i>R. Reed 6-14-04</i>	ENVELOPE			
SCALE	NONE	WT			

Данный компонент на территории Российской Федерации

Вы можете приобрести в компании MosChip.

Для оперативного оформления запроса Вам необходимо перейти по данной ссылке:

<http://moschip.ru/get-element>

Вы можете разместить у нас заказ для любого Вашего проекта, будь то серийное производство или разработка единичного прибора.

В нашем ассортименте представлены ведущие мировые производители активных и пассивных электронных компонентов.

Нашей специализацией является поставка электронной компонентной базы двойного назначения, продукции таких производителей как XILINX, Intel (ex.ALTERA), Vicor, Microchip, Texas Instruments, Analog Devices, Mini-Circuits, Amphenol, Glenair.

Сотрудничество с глобальными дистрибьюторами электронных компонентов, предоставляет возможность заказывать и получать с международных складов практически любой перечень компонентов в оптимальные для Вас сроки.

На всех этапах разработки и производства наши партнеры могут получить квалифицированную поддержку опытных инженеров.

Система менеджмента качества компании отвечает требованиям в соответствии с ГОСТ Р ИСО 9001, ГОСТ РВ 0015-002 и ЭС РД 009

Офис по работе с юридическими лицами:

105318, г.Москва, ул.Щербаковская д.3, офис 1107, 1118, ДЦ «Щербаковский»

Телефон: +7 495 668-12-70 (многоканальный)

Факс: +7 495 668-12-70 (доб.304)

E-mail: info@moschip.ru

Skype отдела продаж:

moschip.ru

moschip.ru_4

moschip.ru_6

moschip.ru_9