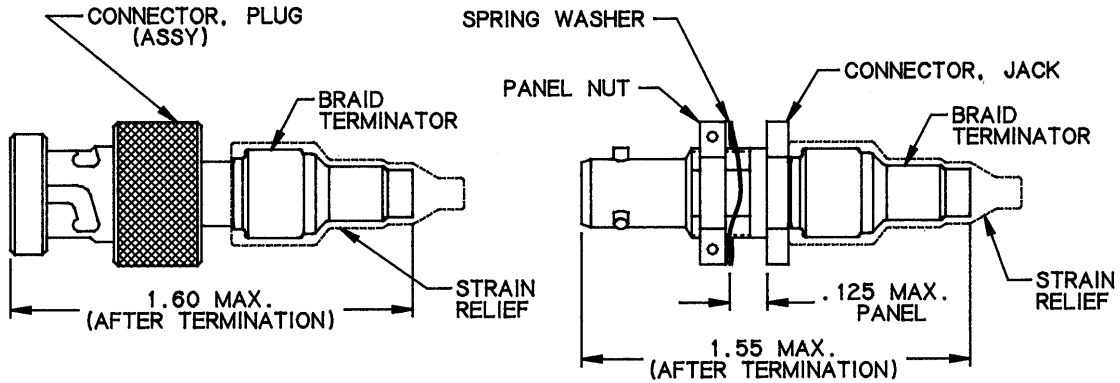


If this document is printed it becomes uncontrolled.
Check with the web for latest revision.

| REVISIONS | | | |
|-----------|----------------------------|---------|----------|
| LTR | DESCRIPTION | DATE | APPROVED |
| NC | RELEASED PER E.C.N. T-9695 | 88-3-8 | Z.E.T. |
| A | REVISED PER E.C.N. T-12027 | 89-4-12 | 326 |



| PART No. | CONNECTOR | CONTACT | INTERFACE |
|----------------|-----------|---------|-----------|
| DK-621-0045-3P | PLUG | PIN | C |
| DK-621-0045-3S | PLUG | SOCKET | C |
| DK-621-0046-3P | JACK | PIN | C |
| DK-621-0046-3S | JACK | SOCKET | C |
| DK-621-0047-2P | PLUG | PIN | B |
| DK-621-0047-2S | PLUG | SOCKET | B |
| DK-621-0048-2P | JACK | PIN | B |
| DK-621-0048-2S | JACK | SOCKET | B |
| DK-621-0049-1P | PLUG | PIN | A |
| DK-621-0049-1S | PLUG | SOCKET | A |
| DK-621-0050-1P | JACK | PIN | A |
| DK-621-0050-1S | JACK | SOCKET | A |
| DK-621-0051-1P | JACK | PIN | D |
| DK-621-0051-1S | JACK | SOCKET | D |
| DK-621-0052-1P | PLUG | PIN | D |
| DK-621-0052-1S | PLUG | SOCKET | D |

SPECIFICATION CONTROL DRAWING © Raychem Corporation 1987

| | | | | | | |
|--|------------------------|---|---|--|-----------------|--------------|
| UNLESS OTHERWISE SPECIFIED DIMENSIONS ARE IN INCHES. METRIC DIMENSIONS ARE IN BRACKETS. DECIMALS .XXX ± NA [mm] .XX ± NA [mm] ANGLES .X ± NA WEIGHT lbs [g] | DRAWN RDL 88-2-17 | | RAYCHEM CORPORATION 300 CONSTITUTION DRIVE MENLO PARK, CALIFORNIA 94025 | | | |
| | CHECKED | | | TITLE KITS FOR D-621-0045/0052 TRIAXIAL CONNECTORS | | |
| | APPROVED | | | | | |
| | APPROVED | | Z.E.T. 88-3-8 | SIZE | CODE IDENT. NO. | DWG. NO. |
| | CAD NAME 003277-1 | A | 06090 | DK-621-0045/0052-XX | A | |
| | THIRD ANGLE PROJECTION | | | DO NOT SCALE THIS DRAWING | | SHEET 1 OF 2 |

1.0 REFER TO THE FOLLOWING RAYCHEM SPECIFICATION CONTROL DRAWINGS (SCD) FOR INDIVIDUAL COMPONENT PERFORMANCE PARAMETERS, DIMENSIONS AND MATERIAL DETAILS:

D-621-0045/0052 CONNECTOR, TRIAXIAL, SUBMINIATURE BAYONET COUPLED. (INCLUDES STRAIN RELIEF AND BRAID TERMINATOR)

D-602-0126 CONTACT, PIN, TWISTED PAIR
 D-602-0127 CONTACT, SOCKET, TWISTED PAIR

2.0 REFER TO RAYCHEM SPECIFICATION D-6025 FOR PERFORMANCE AND QUALIFICATION REQUIREMENTS.

3.0 TERMINATION PROCEDURE: RAYCHEM ES 61222

**If this document is printed it becomes uncontrolled.
 Check with the web for latest revision.**

CAD NAME 003277-2

| | | | | | | |
|--------|-----|---------|---------------------------|--------------------------|---------------------------------|----------|
| DRAWN | RDL | 88-2-20 | SIZE A | CODE IDENT. NO. 06090 | DWG. NO. DK-621-0045/0052-XX | REV A |
| ISSUED | | | DO NOT SCALE THIS DRAWING | | SHEET 2 OF 2 | |

Данный компонент на территории Российской Федерации

Вы можете приобрести в компании MosChip.

Для оперативного оформления запроса Вам необходимо перейти по данной ссылке:

<http://moschip.ru/get-element>

Вы можете разместить у нас заказ для любого Вашего проекта, будь то серийное производство или разработка единичного прибора.

В нашем ассортименте представлены ведущие мировые производители активных и пассивных электронных компонентов.

Нашей специализацией является поставка электронной компонентной базы двойного назначения, продукции таких производителей как XILINX, Intel (ex.ALTERA), Vicor, Microchip, Texas Instruments, Analog Devices, Mini-Circuits, Amphenol, Glenair.

Сотрудничество с глобальными дистрибьюторами электронных компонентов, предоставляет возможность заказывать и получать с международных складов практически любой перечень компонентов в оптимальные для Вас сроки.

На всех этапах разработки и производства наши партнеры могут получить квалифицированную поддержку опытных инженеров.

Система менеджмента качества компании отвечает требованиям в соответствии с ГОСТ Р ИСО 9001, ГОСТ РВ 0015-002 и ЭС РД 009

Офис по работе с юридическими лицами:

105318, г.Москва, ул.Щербаковская д.3, офис 1107, 1118, ДЦ «Щербаковский»

Телефон: +7 495 668-12-70 (многоканальный)

Факс: +7 495 668-12-70 (доб.304)

E-mail: info@moschip.ru

Skype отдела продаж:

moschip.ru

moschip.ru_4

moschip.ru_6

moschip.ru_9