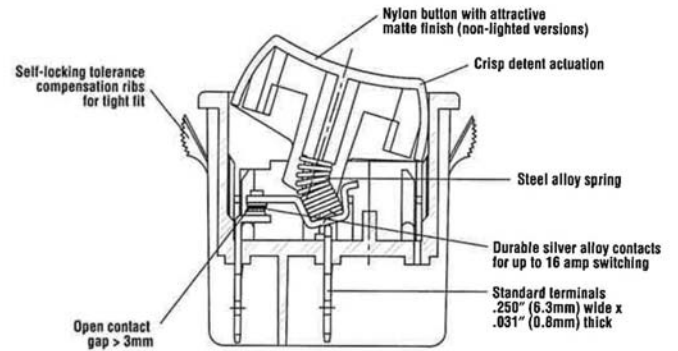


Double-Pole Rocker Switch WR Series



Features

- Rugged design for 2-pole high current designs
- Lighted and non-lighted
- Maintained action and momentary
- Single pole and double pole

| Electrical Ratings | | | | |
|--------------------|---------------------|---------------------------------------|------------------------------------|-----------------------------------|
| Switch Series | EN61058 Rating | UL1054 Rating | Electrical Life at Rated Load | |
| | | | According to VDE (Min. Operations) | According to UL (Min. Operations) |
| WRG | 16(4)A 250V~T125/55 | 16A 125/250 VAC 1/4HP 3/4HP 250VAC | 10,000 | 6,000 |

| Electrical Specifications | | Material Specifications | |
|------------------------------------|--|---|---------------------------------|
| Ratings (WRG) : | 16A 125/250 VAC 1/4HP 3/4HP 250VAC (cULus) 16(4)A 250V~T125/55 (VDE) | Actuator (non-lighted): (lighted): | Nylon 66 94V-2 Polycarbonate |
| | | Base: | Nylon 66 94V-2 |
| Dielectric Strength: | 1000VAC for 1 minute | Spring: | Steel Wire |
| Insulation Resistance: | 100M ohms min at 500VDC | Contacts: | Silver Alloy |
| Initial Contact Resistance: | 0.020 ohms max | Movable Arm: | Silver-Plated Copper Alloy |
| Temperature Range: | 0°C to + 65°C (UL) | Terminals: | Tin-Plated Copper Alloy |

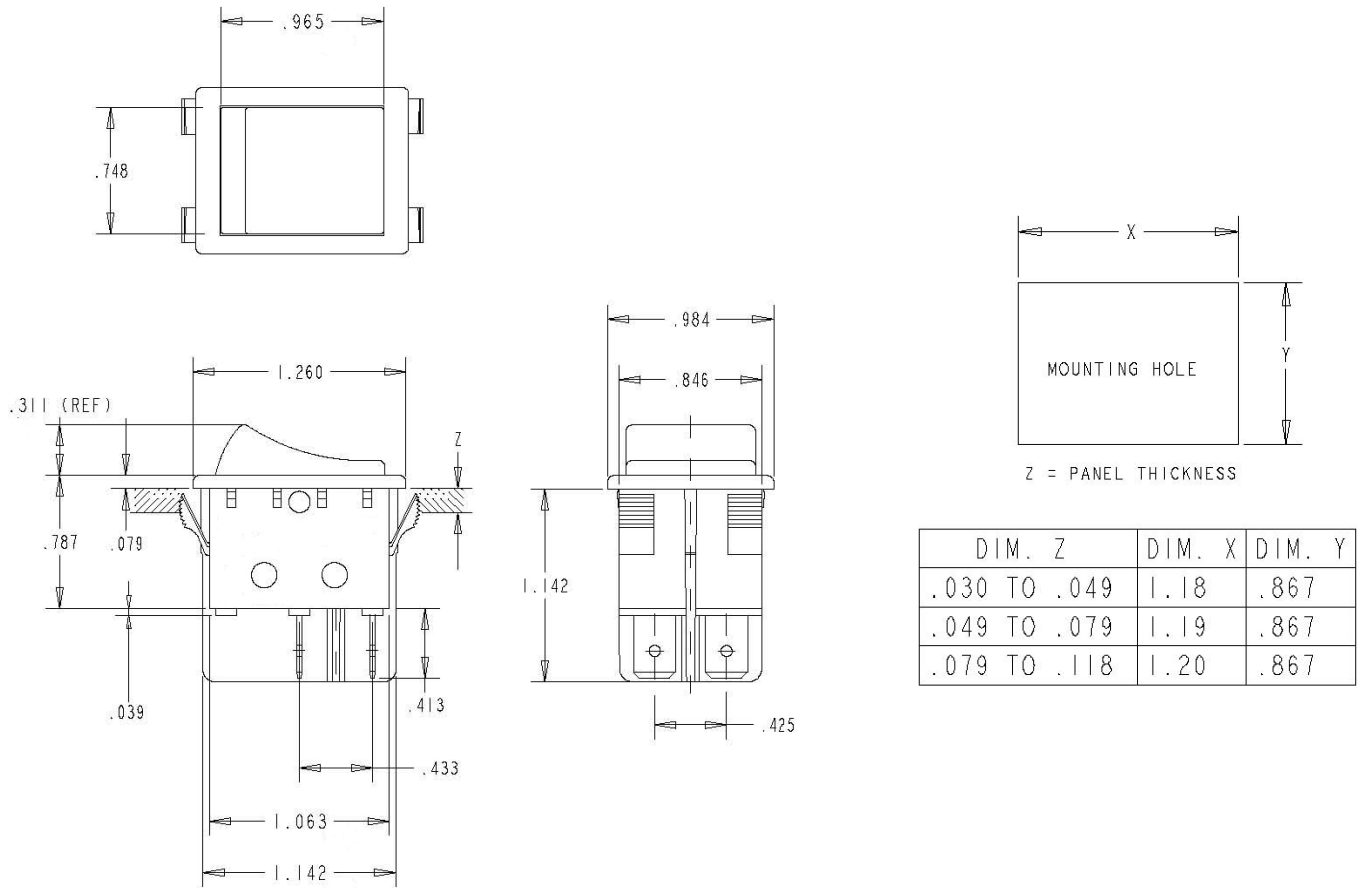


RoHS Compliant
UL File No: E23301

Specifications subject to change without notice.

Double-Pole Rocker Switch WR Series

Dimensions inches (mm)



Examples of Common Part Numbers and Descriptions inches (mm)

| Part Number | Circuitry | Switch Function | Terminal Type | Actuator/ Housing Color | Legend Marking |
|-----------------|-----------|------------------|------------------------------|----------------------------|----------------|
| WRG32F2FBBNN | | On - Off | 0.250 (6.3) Quick-Connect | Black/Black | |
| WRG32F2BBRLN | | On - Off/Lighted | 0.250 (6.3) Quick-Connect | Red/Black | |
| Boot #0015-0646 | | | | | |

Ordering Information

| WR | G | 3 | 2 | F | 2 | F | B | B | N | | |
|---------------|---|-------------|------------------|-------------|------------------------|-------------|-------------------------|-------------|-----------------------|-------------|----------------------------|
| Series | | Code | Circuitry | Code | Switch Function | Code | Actuator Type | Code | Housing Color | Code | Lighted |
| | | 2 | Single Pole | 2 | On - Off | 2 | Curve | B | Black | N | Non-Lighted |
| | | 3 | Double Pole | 3 | On - On | 5 | Flat Actuator | W | White | L | Lighted (Bulb 125VAC) |
| | | | | 5 | (On) - Off | | | Y | Grey | E | Lighted (Bulb 250VAC) |
| | | | | 6 | (On) - On | | | | | F | Lighted 5VDC Incandescent |
| | | | | | | | | | | G | Lighted 6VDC Incandescent |
| | | | | | | | | | | H | Lighted 12VDC Incandescent |
| Code | Contact Rating | | | | | Code | Actuator Marking | Code | Actuator Color | Code | Splashproof |
| G | 16A 125/250 VAC 1/4HP 3/4HP 250VAC cULus 16(4)A 250V~T125 VDE | | | | | B | Blank | A | Amber | N | No Rocker Boot |
| | | | | | | C | ⏏ | B | Black | | |
| | | | | | | D | ⏏ | G | Green | | |
| | | | | | | E | ⏏ | R | Red | | |
| | | | | | | F | ⏏ | W | White | | |
| | | | | | | | | Y | Grey | | |

Note: 10(2)A 250V~ 50E3 T125 special order

| Code | Terminal type inches (mm) |
|------|---------------------------|
| A | 0.189" (4.8) QC |
| F | 0.250" (6.3) QC |

Rocker boot sold separately P/N: 0015-0646

Contact

Call, fax or visit our Website for more information.

ZF Electronics Corporation
11200 88th Avenue
Pleasant Prairie, WI 53158

Phone: 262.942.6500
Web: www.cherrycorp.com
Email: cep_sales@zf.com
Fax: 262.942.6566

The manufacturer accepts no liability for errors or non-availability, and reserves the right to change specifications without prior notice.

Technical data relates to product specifications only. Features may differ from those described. Only drawings combined with product specifications shall be deemed binding.

© 2007 ZF Electronics Corporation

Last Updated: 10/01/12



Данный компонент на территории Российской Федерации

Вы можете приобрести в компании MosChip.

Для оперативного оформления запроса Вам необходимо перейти по данной ссылке:

<http://moschip.ru/get-element>

Вы можете разместить у нас заказ для любого Вашего проекта, будь то серийное производство или разработка единичного прибора.

В нашем ассортименте представлены ведущие мировые производители активных и пассивных электронных компонентов.

Нашей специализацией является поставка электронной компонентной базы двойного назначения, продукции таких производителей как XILINX, Intel (ex.ALTERA), Vicor, Microchip, Texas Instruments, Analog Devices, Mini-Circuits, Amphenol, Glenair.

Сотрудничество с глобальными дистрибьюторами электронных компонентов, предоставляет возможность заказывать и получать с международных складов практически любой перечень компонентов в оптимальные для Вас сроки.

На всех этапах разработки и производства наши партнеры могут получить квалифицированную поддержку опытных инженеров.

Система менеджмента качества компании отвечает требованиям в соответствии с ГОСТ Р ИСО 9001, ГОСТ РВ 0015-002 и ЭС РД 009

Офис по работе с юридическими лицами:

105318, г.Москва, ул.Щербаковская д.3, офис 1107, 1118, ДЦ «Щербаковский»

Телефон: +7 495 668-12-70 (многоканальный)

Факс: +7 495 668-12-70 (доб.304)

E-mail: info@moschip.ru

Skype отдела продаж:

moschip.ru

moschip.ru_4

moschip.ru_6

moschip.ru_9