

REV.	ECN NO.	REVISIONS	DRN.	CKD.	APP.	DATE
A	—	NEW RELEASE	AV			

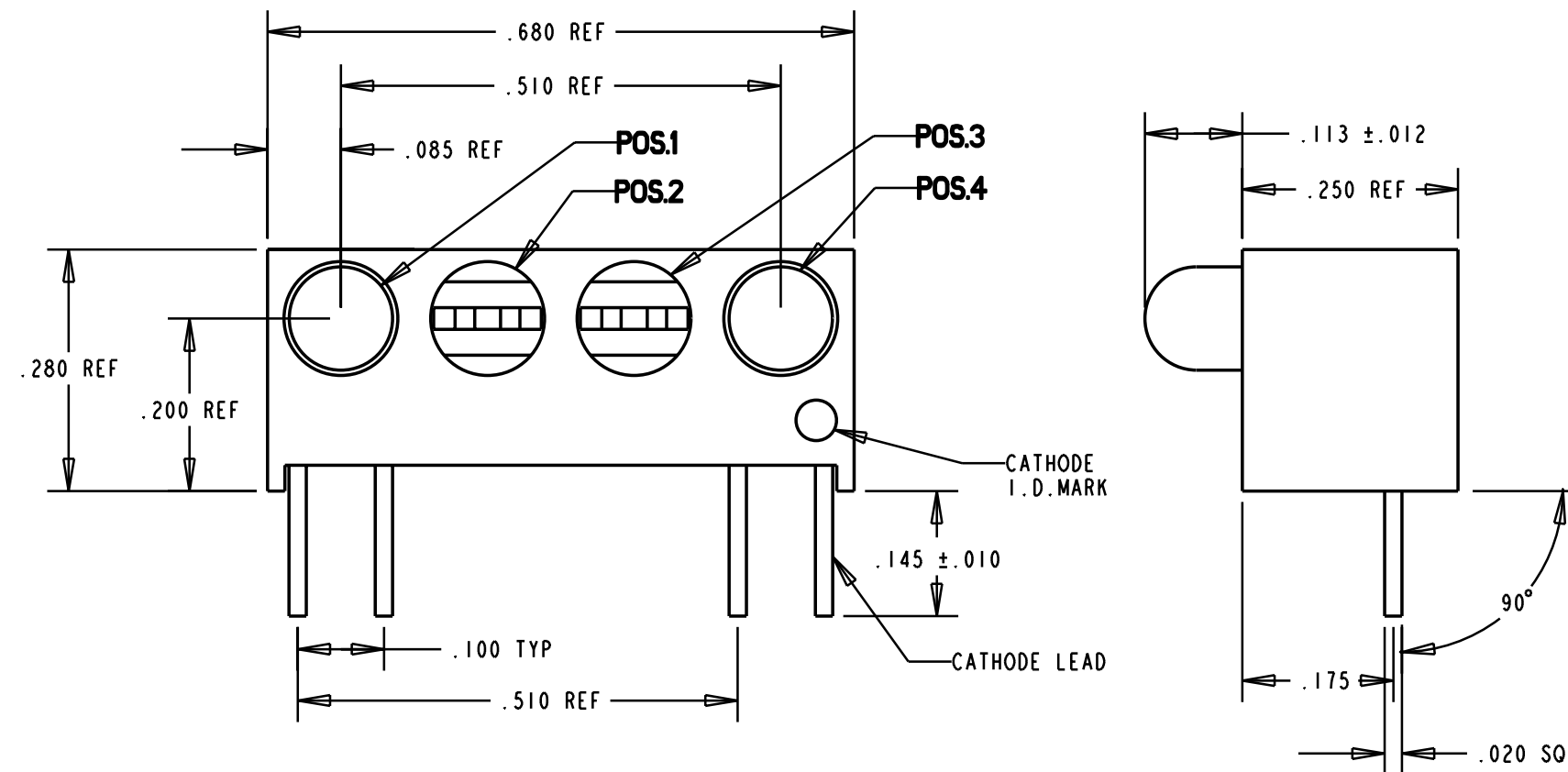
LED COLOR = YELLOW DIFFUSED					
OPERATING CHARACTERISTICS AT 25°C AMBIENT					
CHARACTERISTICS	MIN	TYP	MAX	UNITS	TEST CONDITIONS
LUMINOUS INTENSITY	2.2	6.3		mcd	$I_f = 10 \text{ mA}$
FORWARD VOLTAGE		2.1	3.0	V	$I_f = 10 \text{ mA}$
REVERSE VOLTAGE	3			V	$I_R = 10 \text{ } \mu\text{A}$
PEAK WAVELENGTH		585		nm	
VIEWING ANGLE		45		Degree	
CAPACITANCE		5.0		pf	$V_R = 0 \text{ V}, f = 1 \text{ MHz}$

POS. 1	POS. 2	POS. 3	POS. 4
RED	**BLANK**	**BLANK**	YELLOW

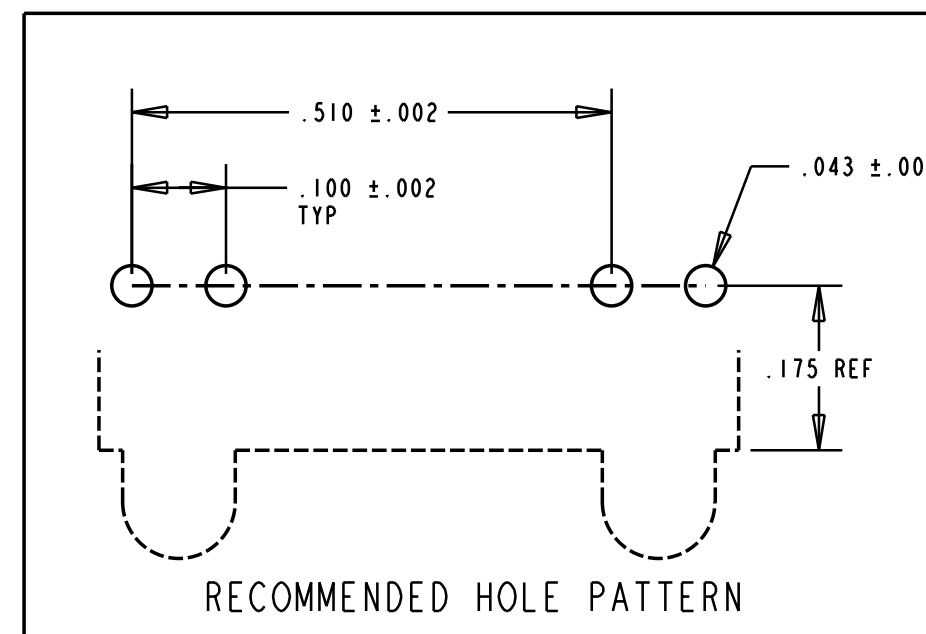
NOTES:

- LEADS TO FIT INTO HOLES SPACED AS PER HOLE PATTERN
- LEADS TO BE FREE OF DEFORMATION AFTER BENDING AND CUTTING
- LED LEAD DIMENSIONS SHOWN ARE MEASURED AT HOUSING EXIT
- DIALIGHT PART NUMBER = 551-0004-832

LED COLOR = YELLOW DIFFUSED		
ABSOLUTE MAXIMUM RATING AT 25°C AMBIENT		UNITS
POWER DISSIPATION		mW
DERATE LINEARLY FROM 50°C		$\text{mA}/^\circ\text{C}$
CONTINUOUS FORWARD CURRENT		mA
PEAK FORWARD CURRENT (1/10 DUTY CYCLE, 0.1 ms PULSE WIDTH)		mA
LEAD SOLDERING TEMPERATURE, 5 SEC., 1/16" FROM BODY		$^\circ\text{C}$
OPERATING TEMPERATURE		$^\circ\text{C}$
STORAGE TEMPERATURE		$^\circ\text{C}$



LED COLOR = RED DIFFUSED					
OPERATING CHARACTERISTICS AT 25°C AMBIENT					
CHARACTERISTICS	MIN	TYP	MAX	UNITS	TEST CONDITIONS
LUMINOUS INTENSITY	3.6	10		mcd	$I_f = 10 \text{ mA}$
FORWARD VOLTAGE		2.0	3.0	V	$I_f = 10 \text{ mA}$
REVERSE VOLTAGE	3.0			V	$I_R = 10 \text{ } \mu\text{A}$
PEAK WAVELENGTH		650		nm	
VIEWING ANGLE		45		Degree	
CAPACITANCE		9.2		pf	$V_R = 0 \text{ V}, f = 1 \text{ MHz}$



LED COLOR = RED DIFFUSED		
ABSOLUTE MAXIMUM RATING AT 25°C AMBIENT		UNITS
POWER DISSIPATION		mW
DERATE LINEARLY FROM 50°C		$\text{mA}/^\circ\text{C}$
CONTINUOUS FORWARD CURRENT		mA
PEAK FORWARD CURRENT (1/10 DUTY CYCLE, 0.1 ms PULSE WIDTH)		mA
LEAD SOLDERING TEMPERATURE, 5 SEC., 1/16" FROM BODY		$^\circ\text{C}$
OPERATING TEMPERATURE		$^\circ\text{C}$
STORAGE TEMPERATURE		$^\circ\text{C}$

THIS DRAWING AND THE CONTENTS HEREIN ARE CONFIDENTIAL AND THE SOLE PROPERTY OF DIALIGHT. REPRODUCTION OF THIS DRAWING OR CONSTRUCTION OF ANY PARTS WITHIN THIS DRAWING ARE FORBIDDEN WITHOUT THE WRITTEN CONSENT OF DIALIGHT.

SCALE 5:1	DRAWING NUMBER	REV
ALL DIM'S IN: INCHES	C-16573	A
TOLERANCES: UNLESS OTHERWISE SPECIFIED	TITLE	
FRACTIONS: $\pm 1/64$	1x4 CBI BLOCK	
DECIMALS (.XX): $\pm .020$	MATERIAL	
DECIMALS (.XXX): $\pm .015$	Dialight	
DECIMALS (.XXXX): $\pm .010$	1913 ATLANTIC AVE.	
ANGLES: $\pm 1^\circ$	MANASQUAN, N.J. 08736	
FINISH:	FSCM 83330	SHEET OF FAMILY TABLE:

Данный компонент на территории Российской Федерации

Вы можете приобрести в компании MosChip.

Для оперативного оформления запроса Вам необходимо перейти по данной ссылке:

<http://moschip.ru/get-element>

Вы можете разместить у нас заказ для любого Вашего проекта, будь то серийное производство или разработка единичного прибора.

В нашем ассортименте представлены ведущие мировые производители активных и пассивных электронных компонентов.

Нашей специализацией является поставка электронной компонентной базы двойного назначения, продукции таких производителей как XILINX, Intel (ex.ALTERA), Vicor, Microchip, Texas Instruments, Analog Devices, Mini-Circuits, Amphenol, Glenair.

Сотрудничество с глобальными дистрибьюторами электронных компонентов, предоставляет возможность заказывать и получать с международных складов практически любой перечень компонентов в оптимальные для Вас сроки.

На всех этапах разработки и производства наши партнеры могут получить квалифицированную поддержку опытных инженеров.

Система менеджмента качества компании отвечает требованиям в соответствии с ГОСТ Р ИСО 9001, ГОСТ РВ 0015-002 и ЭС РД 009

Офис по работе с юридическими лицами:

105318, г.Москва, ул.Щербаковская д.3, офис 1107, 1118, ДЦ «Щербаковский»

Телефон: +7 495 668-12-70 (многоканальный)

Факс: +7 495 668-12-70 (доб.304)

E-mail: info@moschip.ru

Skype отдела продаж:

moschip.ru

moschip.ru_4

moschip.ru_6

moschip.ru_9