

THIS DRAWING IS UNPUBLISHED.

RELEASED FOR PUBLICATION

© COPYRIGHT - BY TYCO ELECTRONICS CORPORATION. ALL RIGHTS RESERVED.

LOC H DIST -

REVISIONS

P	LTR	DESCRIPTION	DATE	DWN	APVD
D1		REVISED PER ECR-14-012391	18AUG2014	FD	OL
B		CHANGE PER ECR-13-006472	17APR2013	PP	OL
C		REVISED PER ECR-14-000978	22JAN2014	AB	OL
D		REVISED PER ECR-14-008991	21JUL2014	PP	OL

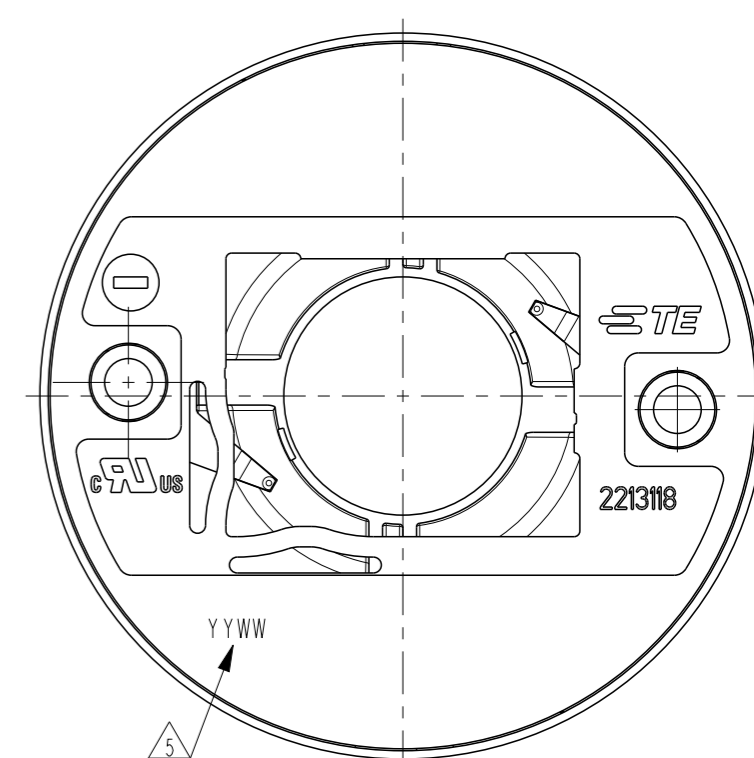
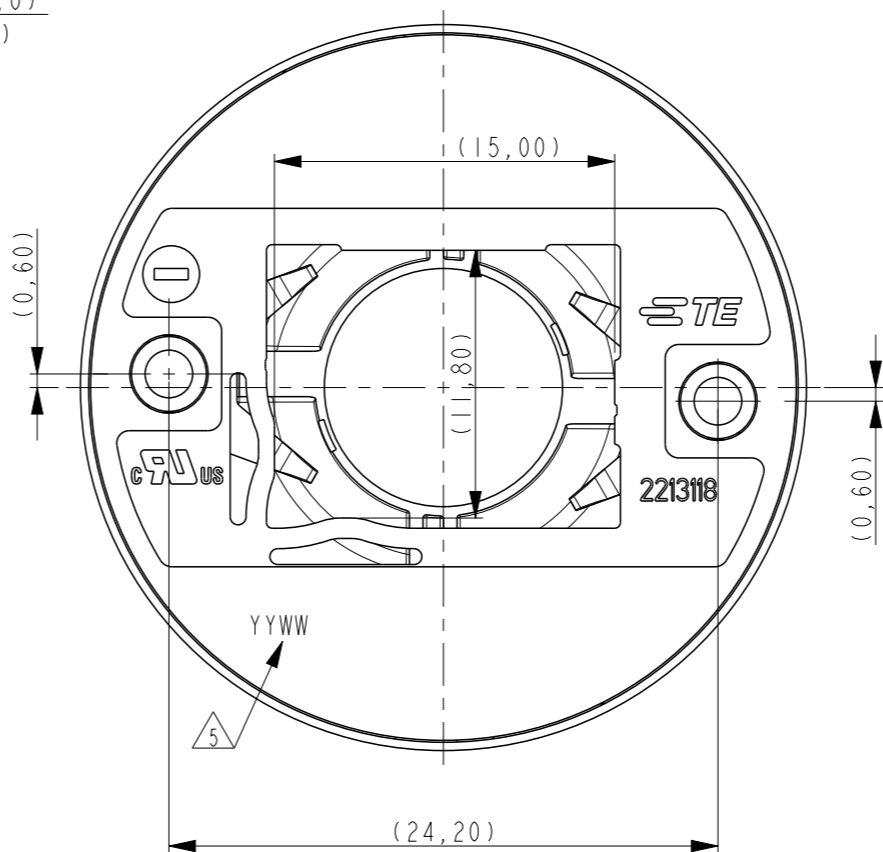
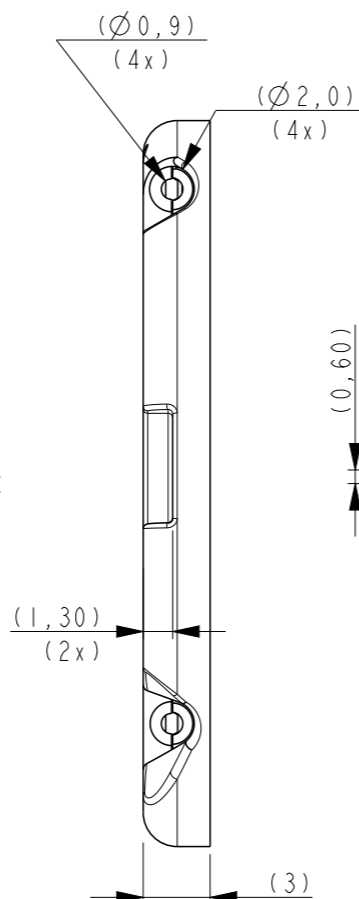
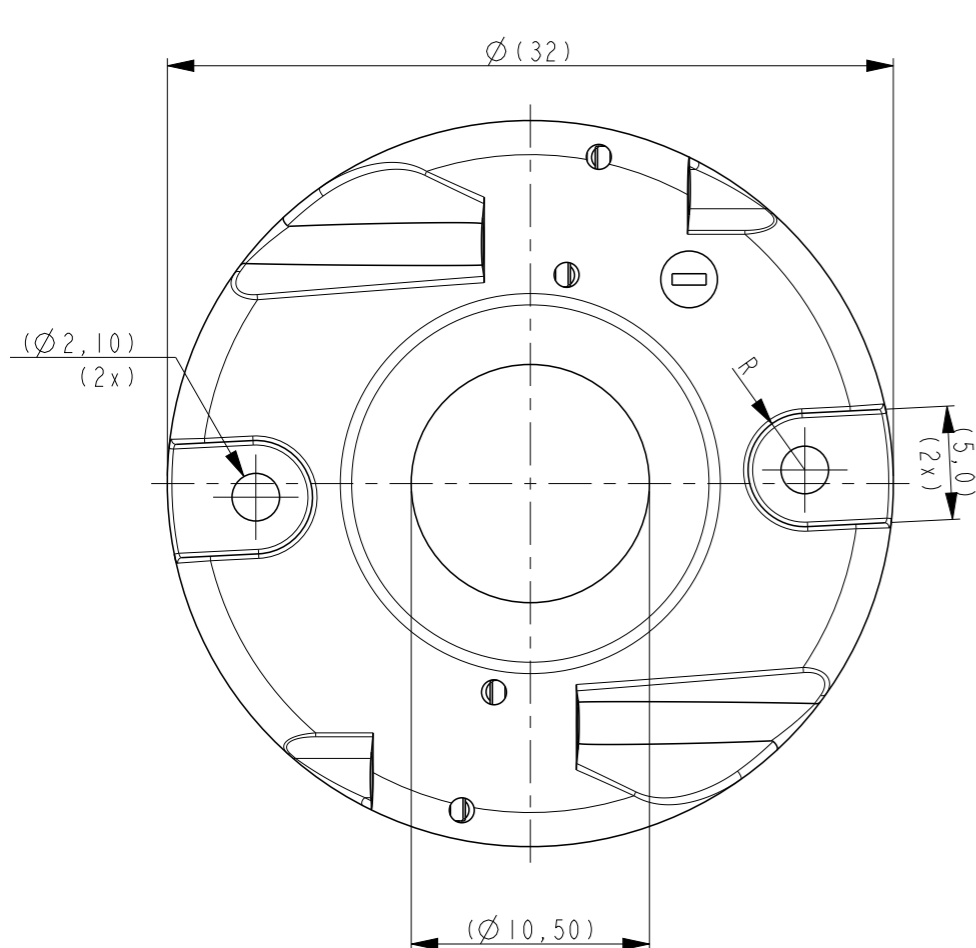
NOTES:

- MATERIALS:  
- BASE & COVER: PBT,  
COLOR: NATURAL,  
- CONTACTS: COPPER ALLOY.
- FOR SOLID AND STRANDED WIRE AWG 22 - 20 USE.
- COMPLIES WITH DIRECTIVE 2002/95/EC (ROHS).
- SREWS TO BE USED: M2x6.

△ YEAR/WEEK CODING

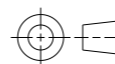
P/N 2213118-1  
2 PARALLEL CONTACT BEAM VERSION  
SHARP MINI ZENIGATA LED

P/N 2213118-2  
SINGLE CONTACT BEAM VERSION  
LUMILEDS



THIS DRAWING IS A CONTROLLED DOCUMENT.

DIMENSIONS:  
mm



TOLERANCES UNLESS OTHERWISE SPECIFIED:

- 0 PLC ±-
- 1 PLC ±-
- 2 PLC ±-
- 3 PLC ±-
- 4 PLC ±-
- ANGLES ±-
- FINISH -

MATERIAL -

DWN P. POORTER 19JUL2012

CHK O. LEIJNSE 19JUL2012

APVD O. LEIJNSE 19JUL2012

PRODUCT SPEC 108-133006

APPLICATION SPEC 114-32045

WEIGHT -

Customer Drawing



NAME LUMAWISE LED HOLDER Z32  
LOW PROFILE 1215

SIZE A3 CAGE CODE 00779 DRAWING NO. C-2213118 RESTRICTED TO -

SCALE 3:1 SHEET 1 OF 2 REV D1

THIS DRAWING IS UNPUBLISHED.

RELEASED FOR PUBLICATION

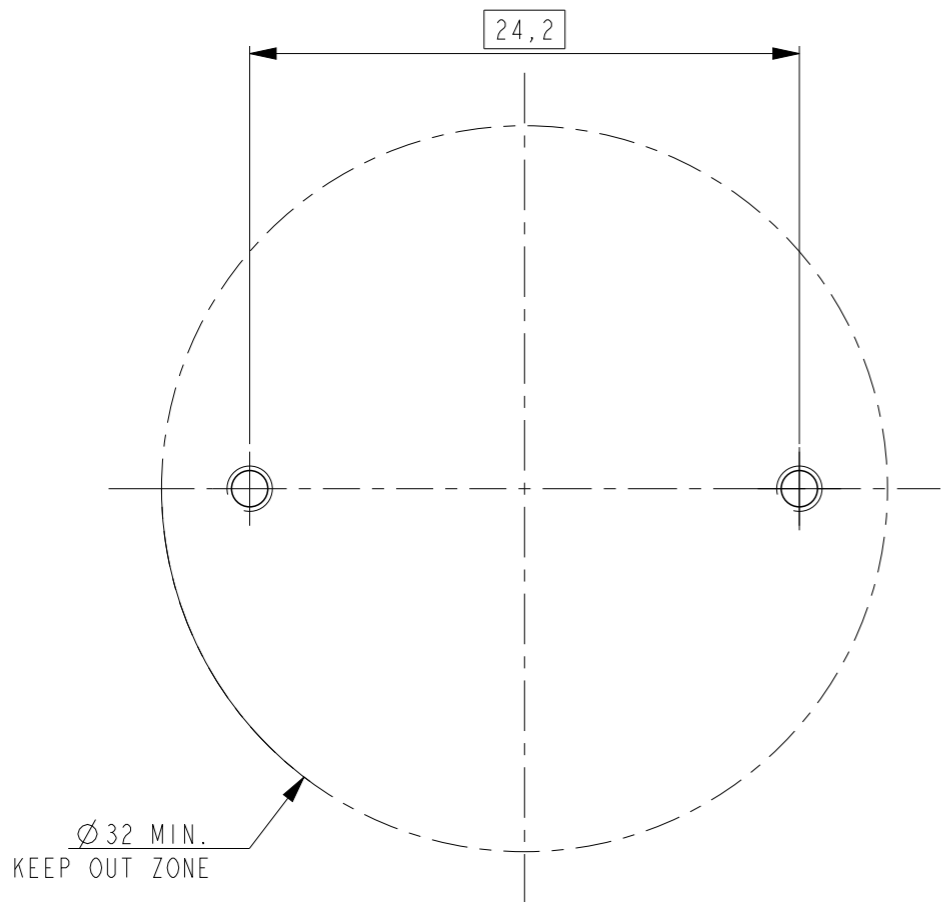
© COPYRIGHT - BY TYCO ELECTRONICS CORPORATION. ALL RIGHTS RESERVED.

LOC H DIST -

REVISIONS

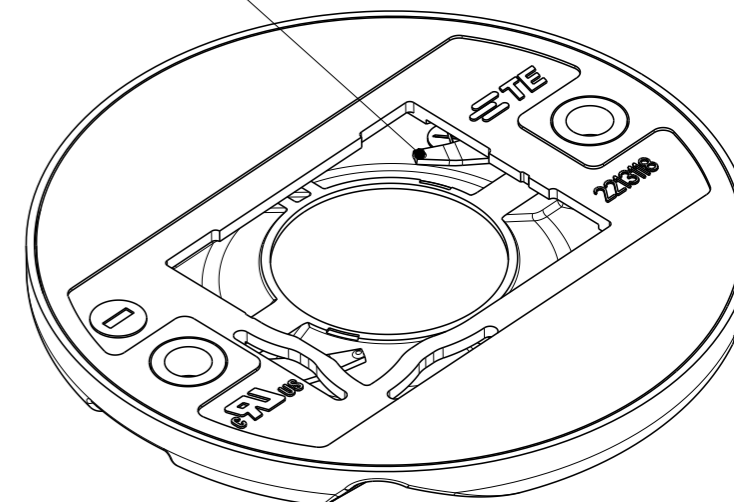
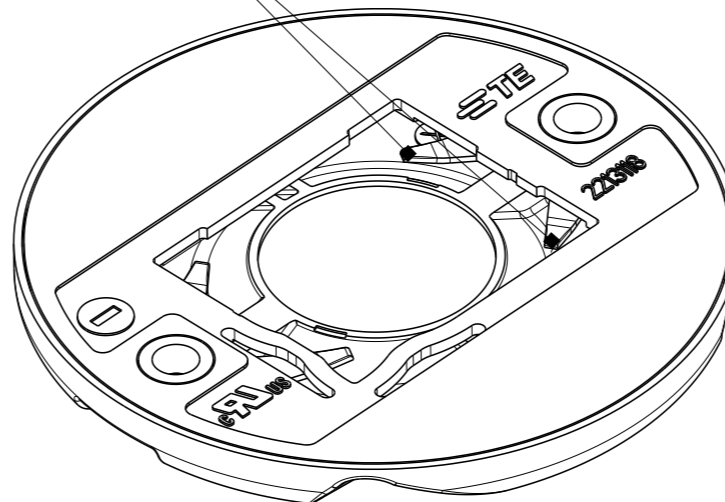
P	LTR	DESCRIPTION	DATE	DWN	APVD
-	-	SEE SHEET 1	-	-	-

### RECOMMENDED DRILLING HOLE PATTERN



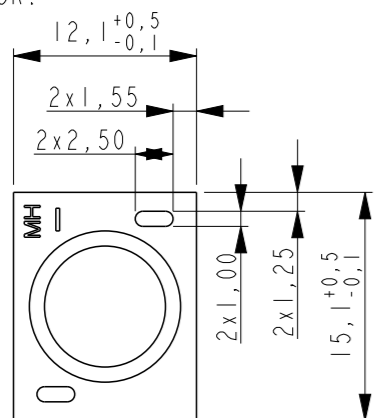
P/N 2213118-1  
2 paralel contacts

P/N 2213118-2  
single contact

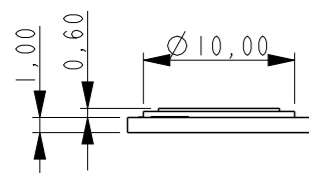
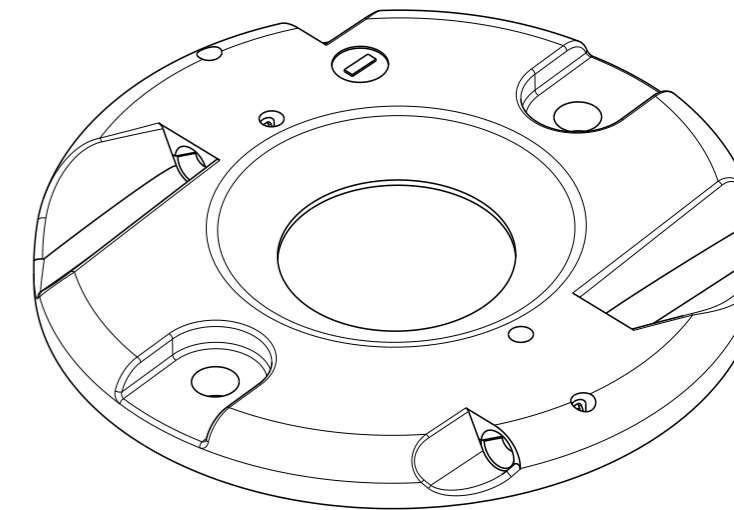
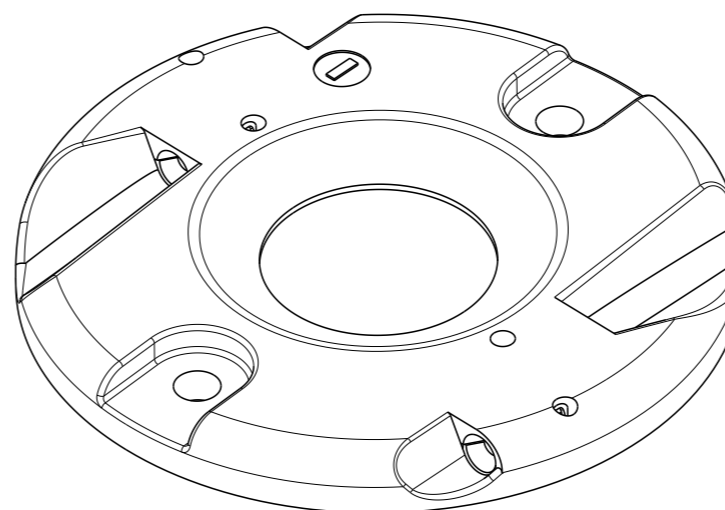
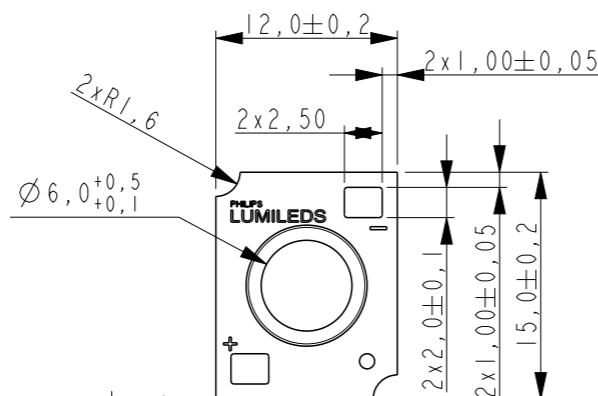


TE CONNECTIVITY IS NOT RESPONSABLE FOR LED LAYOUT DIMENSIONS AS SHOWN BELOW. DIMENSIONS ARE AS RECEIVED BY TE CONNECTIVITY FROM LED MANUFACTURER PRIOR TO THIS REVISION.

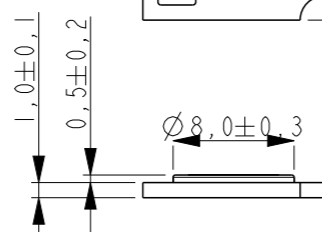
P/N 2213118-1  
2 paralel contacts  
TO BE USED FOR:



P/N 2213118-2  
single contact  
TO BE USED FOR:

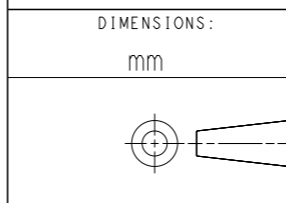


**SHARP  
MINIZENIGATA**



**PHILIPS  
LUMILEDS COB 1215**

THIS DRAWING IS A CONTROLLED DOCUMENT.



MATERIAL -

DIMENSIONS:	TOLERANCES UNLESS OTHERWISE SPECIFIED:
mm	
0 PLC	±-
1 PLC	±-
2 PLC	±-
3 PLC	±-
4 PLC	±-
ANGLES	±-
FINISH	-

DWN	P. POORTER	19JUL2012
CHK	O. LEIJNSE	19JUL2012
APVD	O. LEIJNSE	19JUL2012
PRODUCT SPEC	108-133006	
APPLICATION SPEC	114-32045	
WEIGHT	-	

		TE Connectivity	
		NAME	
LUMAWISE LED HOLDER Z32		LOW PROFILE 1215	
SIZE	CAGE CODE	DRAWING NO	RESTRICTED TO
A3	00779	C-2213118	-
Customer Drawing		SCALE	SHEET
		3:1	2 OF 2
		REV	DI

## Данный компонент на территории Российской Федерации

### Вы можете приобрести в компании MosChip.

Для оперативного оформления запроса Вам необходимо перейти по данной ссылке:

<http://moschip.ru/get-element>

Вы можете разместить у нас заказ для любого Вашего проекта, будь то серийное производство или разработка единичного прибора.

В нашем ассортименте представлены ведущие мировые производители активных и пассивных электронных компонентов.

Нашей специализацией является поставка электронной компонентной базы двойного назначения, продукции таких производителей как XILINX, Intel (ex.ALTERA), Vicor, Microchip, Texas Instruments, Analog Devices, Mini-Circuits, Amphenol, Glenair.

Сотрудничество с глобальными дистрибьюторами электронных компонентов, предоставляет возможность заказывать и получать с международных складов практически любой перечень компонентов в оптимальные для Вас сроки.

На всех этапах разработки и производства наши партнеры могут получить квалифицированную поддержку опытных инженеров.

Система менеджмента качества компании отвечает требованиям в соответствии с ГОСТ Р ИСО 9001, ГОСТ РВ 0015-002 и ЭС РД 009

### Офис по работе с юридическими лицами:

105318, г.Москва, ул.Щербаковская д.3, офис 1107, 1118, ДЦ «Щербаковский»

Телефон: +7 495 668-12-70 (многоканальный)

Факс: +7 495 668-12-70 (доб.304)

E-mail: [info@moschip.ru](mailto:info@moschip.ru)

Skype отдела продаж:

moschip.ru

moschip.ru\_4

moschip.ru\_6

moschip.ru\_9