

# SERIES 1830 - HIGH INRUSH SINGLE POLE AND DOUBLE POLE

## ROCKER SWITCHES UP TO 20 (4) A 250 V~

### SINGLE POLE ST-SWITCHES

illuminated

20 (4) A 250 V~  
 10 (8) A 250 V~ 5E4  
 5/120 A 250 V~  
 T 85/55  
 16 A (1 HP) 250 V AC

Switches for 125 V AC on request



6.3 1830.3111



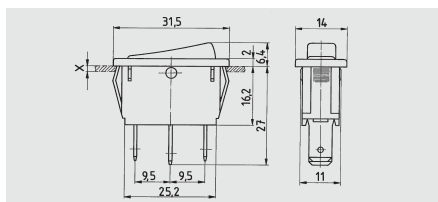
6.3 1830.3112\*



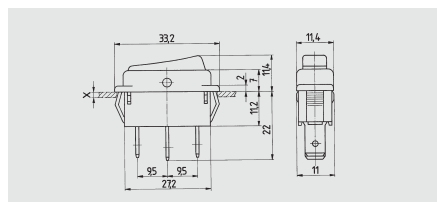
6.3 1830.3118\*



6.3 1830.8112\*



quick-connect terminal 6.3



quick-connect terminal 6.3

### DOUBLE POLE ST-SWITCHES

illuminated

20 (4) A 250 V~  
 10 (8) A 250 V~ 5E4  
 5/120 A 250 V~  
 T 85/55  
 16 A (1 HP) 250 V AC

Switches for 125 V AC or 400 V AC  
 on request



6.3 1835.3114



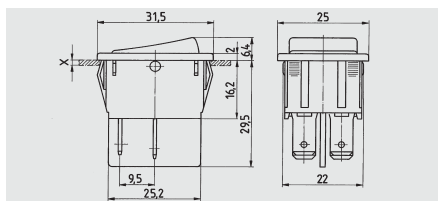
6.3 1835.3112\*



6.3 1835.3111



6.3 1835.3118\*



quick-connect terminal 6.3

### SINGLE POLE ST-SWITCHES

20 (4) A 250 V~  
 10 (8) A 250 V~ 5E4  
 5/120 A 250 V~  
 T 105/55  
 16 A (1/3 HP) 125 V AC  
 16 A (1 HP) 250 V AC



6.3 1831.3312\*



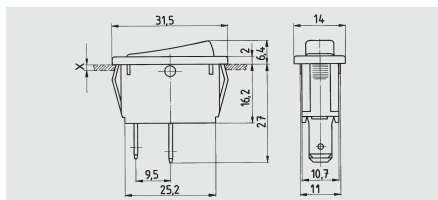
6.3 1831.3313\*  
 1831.0115



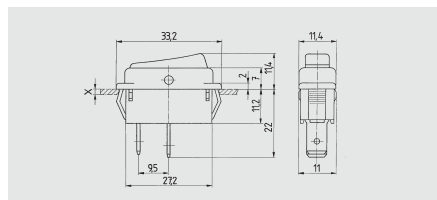
6.3 1831.3933\*  
 1831.0114\*



6.3 1831.8112\*



quick-connect terminal 6.3



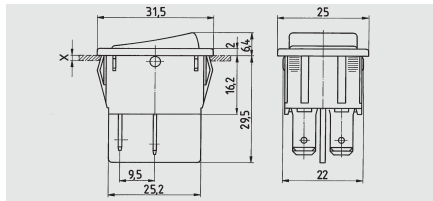
quick-connect terminal 6.3

## DOUBLE POLE ST-SWITCHES

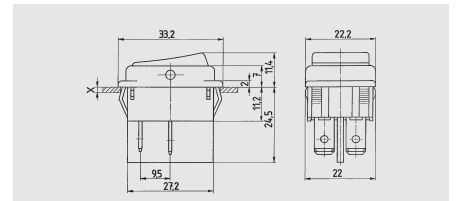
20(4) A 250 V~  
 10(8) A 250 V~ 5E4  
 5/120 A 250 V~  
 T 105/55  
 16 A (1/3 HP) 125 V AC  
 16 A (1 HP) 250 V AC



6.3 1832.3312\* 6.3 1832.3311\* 6.3 1832.8112\*



quick-connect terminal 6.3



quick-connect terminal 6.3

## SINGLE POLE DT-SWITCHES

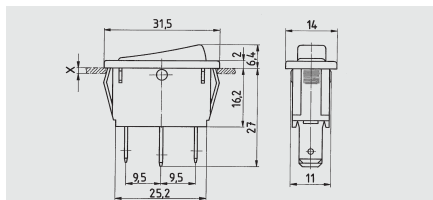
10(4) A 250 V~  
 6(4) A 250 V~ 5E4  
 T 105/55  
 6 A (1/4 HP) 125 V AC  
 6 A (1/2 HP) 250 V AC



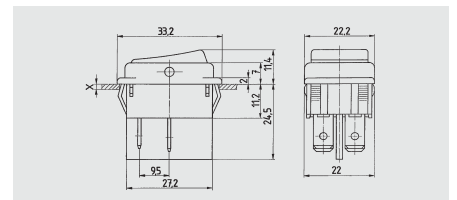
6.3 1833.3302\* 6.3 1833.3305\* 6.3 1833.8102

16(4) A 250 V~  
 T 105/55  
 16 A (1/3 HP) 125 V AC  
 16 A (1/2 HP) 250 V AC

6.3 1833.3312



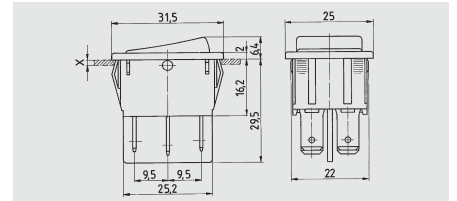
quick-connect terminal 6.3



quick-connect terminal 6.3

## DOUBLE POLE DT-SWITCHES

10(4) A 250 V~  
 6(4) A 250 V~ 5E4  
 T 105/55  
 6 A (1/4 HP) 125 V AC  
 6 A (1/2 HP) 250 V AC



6.3 1834.3302\* 6.3 1834.3309\* quick-connect terminal 6.3

16(4) A 250 V~  
 T 105/55  
 16 A (1/3 HP) 125 V AC  
 16 A (1/2 HP) 250 V AC

6.3 1834.3312

# SERIES 1830 - HIGH INRUSH SINGLE POLE AND DOUBLE POLE

## ROCKER SWITCHES UP TO 20 (4) A 250 V~

### SINGLE POLE DT-SWITCHES

with centre-OFF

6 (4) A 250 V~

T 105/55

6 A (1/8 HP) 125-250 V AC



without momentary

6.3 1838.3502\*

4.8 1838.1502\*



momentary on both sides

6.3 1838.3402\*

4.8 1838.1402\*



without momentary

4.8 1838.1509\*

16 (4) A 250 V~

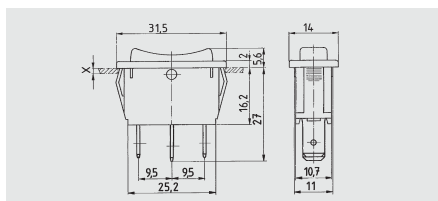
T 105/55

16 A (1/3 HP) 125 V AC

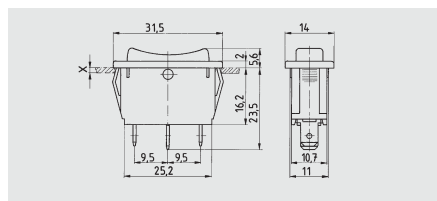
16 A (1/2 HP) 250 V AC

6.3 1838.3512

6.3 1838.3412



quick-connect terminal 6.3



quick-connect terminal 4.8

Momentary function on one side on request

### DOUBLE POLE DT-SWITCHES

with centre-OFF

6 (4) A 250 V~

T 105/55

6 A (1/8 HP) 125-250 V AC



without momentary

6.3 1839.3502\*

4.8 1839.1502



momentary on both sides

6.3 1839.3402\*

4.8 1839.1402\*



momentary on both sides

4.8 1839.1407\*

16 (4) A 250 V~

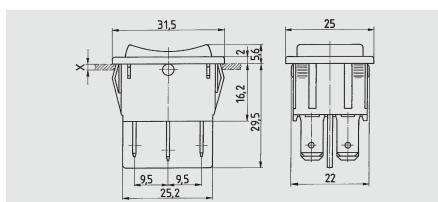
T 105/55

16 A (1/3 HP) 125 V AC

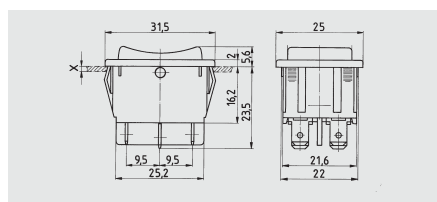
16 A (1/2 HP) 250 V AC

6.3 1839.3512

6.3 1839.3412



quick-connect terminal 6.3



quick-connect terminal 4.8

Momentary function on one side on request

### SWITCHES WITH MOMENTARY FUNCTION

4 (2) A 250 V~

T 105/55

6 A (1/10 HP) 125 V AC

4 A (1/10 HP) 250 V AC



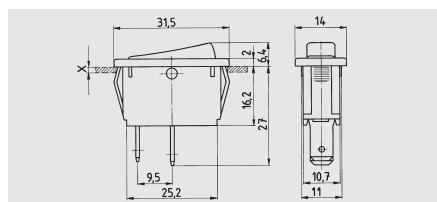
normally open

6.3 1831.3402



DT momentary

6.3 1833.3402



quick-connect terminal 6.3

### DOUBLE POLE WITH MOMENTARY FUNCTION

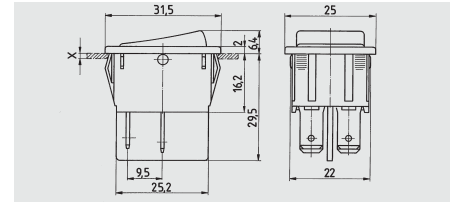
4 (2) A 250 V~  
 T 105/55  
 6 A (1/10 HP) 125 V AC  
 4 A (1/10 HP) 250 V AC



normally open  
 6.3 1832.3407



DT momentary  
 6.3 1834.3402\*



quick-connect terminal 6.3

### PILOT LIGHTS

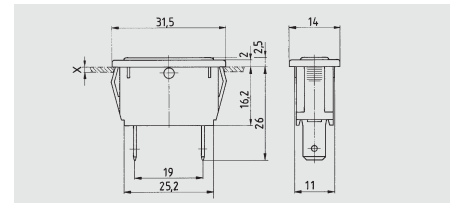
Pilot lights with neon lamp and resistor for 230 V~



Pilot light for 125 V AC according to UL and other colours on request.



6.3 1837.3102\*



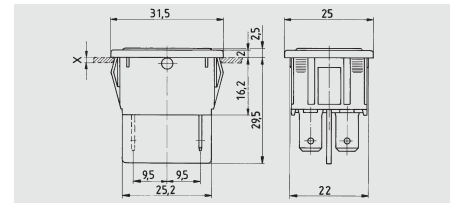
quick-connect terminal 6.3 resp. 4.8



6.3 1837.8102\*



6.3 1837.8108



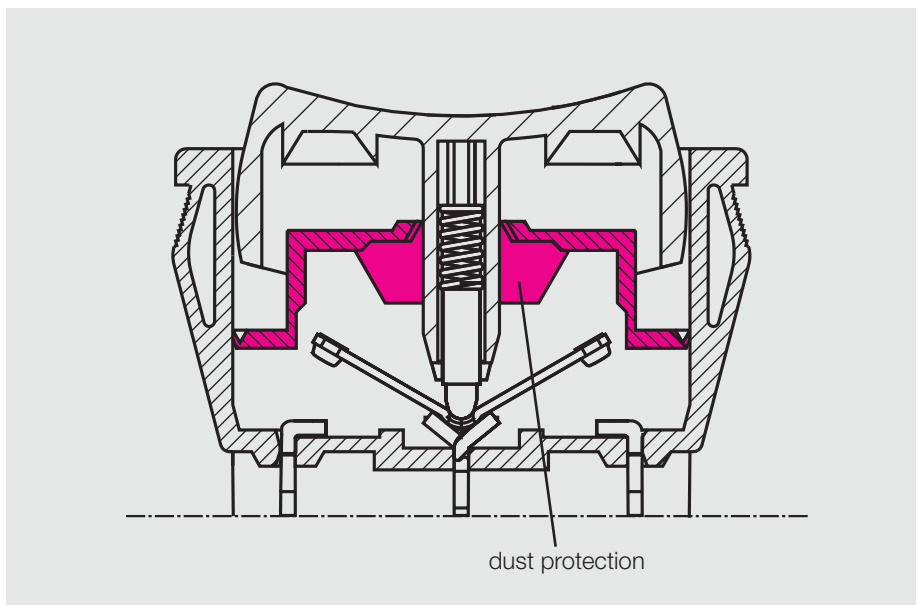
quick-connect terminal 6.3

## SERIES 1830 - ROCKER SWITCHES WITH INTEGRATED DUST PROTECTION

Several double pole versions with integrated dust protection are available in the 1830 series.

The diagram opposite shows how the seal in the switch offers a better protection for the contact system against dust penetration.

On request we will supply the switch versions with this dust protection.



\* Version on stock

## Данный компонент на территории Российской Федерации

### Вы можете приобрести в компании MosChip.

Для оперативного оформления запроса Вам необходимо перейти по данной ссылке:

<http://moschip.ru/get-element>

Вы можете разместить у нас заказ для любого Вашего проекта, будь то серийное производство или разработка единичного прибора.

В нашем ассортименте представлены ведущие мировые производители активных и пассивных электронных компонентов.

Нашей специализацией является поставка электронной компонентной базы двойного назначения, продукции таких производителей как XILINX, Intel (ex.ALTERA), Vicor, Microchip, Texas Instruments, Analog Devices, Mini-Circuits, Amphenol, Glenair.

Сотрудничество с глобальными дистрибьюторами электронных компонентов, предоставляет возможность заказывать и получать с международных складов практически любой перечень компонентов в оптимальные для Вас сроки.

На всех этапах разработки и производства наши партнеры могут получить квалифицированную поддержку опытных инженеров.

Система менеджмента качества компании отвечает требованиям в соответствии с ГОСТ Р ИСО 9001, ГОСТ РВ 0015-002 и ЭС РД 009

### Офис по работе с юридическими лицами:

105318, г.Москва, ул.Щербаковская д.3, офис 1107, 1118, ДЦ «Щербаковский»

Телефон: +7 495 668-12-70 (многоканальный)

Факс: +7 495 668-12-70 (доб.304)

E-mail: [info@moschip.ru](mailto:info@moschip.ru)

Skype отдела продаж:

moschip.ru

moschip.ru\_4

moschip.ru\_6

moschip.ru\_9