

THIS DRAWING AND THE INFORMATION SET FORTH HERE-ON ARE THE PROPERTY OF TYCO ELECTRONICS AND ARE TO BE HELD IN TRUST AND CONFIDENCE. PUBLICATION, DUPLICATION, DISCLOSURE, OR USE FOR ANY PURPOSE NOT EXPRESSLY AUTHORIZED IN WRITING BY TYCO ELECTRONICS IS PROHIBITED.

REVISIONS			
LTR	DESCRIPTION	DATE	APPROVED
B	REVISED PER ECN T-20519	96/1/30	M.HIGGY
B1	ADMINISTRATIVE CHANGE PER ECO-11-024448	Dec/6/2011	M.HIGGY

NOTES:

1. PART NUMBER VARIABLE:

MTC50-EXX-XXX

- └ P42 = PIN INSERT, Sn96, PASS
- └ S42 = SOCKET INSERT, Sn96, PASS
- └ 1 = 1 INCH INSERT
- └ 2 = 2 INCH INSERT
- └ A = "A" INSERT
- └ B = "B" INSERT

2. THE APPLICABLE RAYCHEM SPECIFICATION FOR THIS PART IS C6111. THIS PART IS QUALIFIED TO C6111.

3. MATERIAL:

- A. SEALING BOOT: TRANSPARENT BLUE HEAT SHRINKABLE, RADIATION CROSS-LINKED PVDF.
- B. CABLE & INSERT SEALS: MODIFIED THERMOPLASTIC HOT MELT SEALANT.
- C. INSERT BODY: HIGH GRADE POLYARYLENE THERMOPLASTIC OR EQUIVALENT.
- D. PIN/SOCKET CONTACTS: COPPER ALLOY C17200 PER ASTM B194.
- E. PRE-ASSEMBLED SolderSleeves®: SEE RAYCHEM SPECIFICATION CONTROL DRAWING D-141-0169.

4. FINISH:

- A. PIN/SOCKET INSERT: AS MOLDED
- B. PIN/SOCKET CONTACTS:
 - (ENGAGING END): GOLD PLATED PER MIL-G-45204, TYPE 1, GRADE C, CLASS 1 OVER SUITABLE UNDERPLATE.
 - (TERMINATION END): SOLDER COATED PER QQ-S-571, Sn96, FLUX COATED PER QQ-S-571, TYPE RMA.

△ POSITION IS MARKED IN CONTRASTING COLOR.

6. DIELECTRIC WITHSTANDING VOLTAGE:

TEST CONDITION (MATED)	TEST VOLTAGE VAC RMS AT 60 Hz.
SEA LEVEL	750
ALTITUDE 70,000 FT. (33.5 TORR) AMBIENT TEMP.	500
ALTITUDE 80,000 FT. (20.6 TORR) -50°C TEMP.	375

7. CURRENT RATING: 2.0 AMPS PER CONTACT.

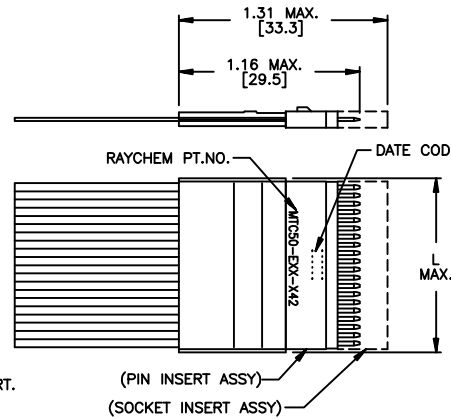
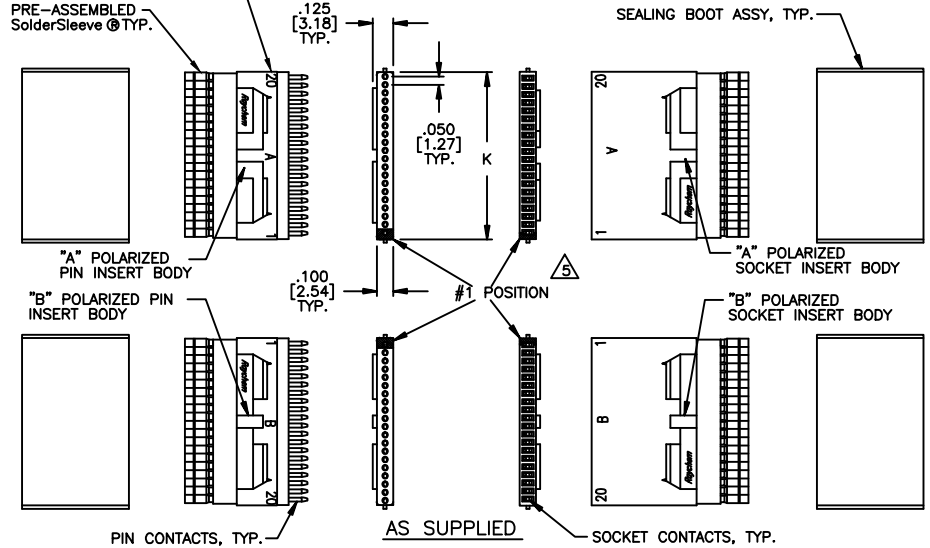
8. USABLE WIRE SIZE:

FLAT CONDUCTOR CABLE: 28 AWG

△ CONSULT FACTORY FOR RAYCHEM ENGINEERING STANDARD FOR TERMINATION METHOD.

10. THE CORRECT MATING PART FOR A RAYCHEM MTC50 PIN INSERT IS A RAYCHEM MTC50 SOCKET INSERT. THE SPECIFIED PERFORMANCE OF THIS CONNECTOR IS BASED ON TEST PERFORMANCE WHEN ASSEMBLED WITH THE CORRECT MATING PART.

#20 IS SHOWN FOR 1" INSERT.
#40 IS SHOWN FOR 2" INSERT, TYP.



△ AFTER BOOT ASSY & TERMINATION

DESCRIPTION	1" INSERT	2" INSERT
K	1.035 [26.29]	2.035 [51.69]
L	1.140 [28.96]	2.140 [54.36]
WEIGHT (MAXIMUM)	.0074 LBS. [3.357 gm]	.0147 LBS. [6.668 gm]

© 2011 Tyco Electronics. All rights reserved

Raychem MTC CUSTOMER DRAWING

UNLESS OTHERWISE SPECIFIED DIMENSIONS ARE IN INCHES. METRIC DIMENSIONS ARE IN BRACKETS. DECIMALS .XXX ± .005 [.13 mm] .XX ± .03 [.8 mm] ANGLES .X ± WEIGHT lbs [g]	DRAWN	MGHOBSON	90NOV29			
	CHECKED					
	APPROVED	AKN	90DEC11			
	APPROVED	EZ	90DEC11			
CAD NAME	MTC50-EXX-P42/S42			TITLE	INSERT, PASS TERMINATION, Sn96, 125 CELSIUS DEGREE OPERATING TEMPERATURE, FLAT CABLE CONDUCTOR, 28 AWG, MTC50 SERIES	
THIRD ANGLE PROJECTION				SIZE	C	
	CAGE CODE:	06090		DWG. NO.	MTC50-EXX-P42/S42	
	REV	B1			SCALE: NONE	SHEET 1 OF 1

If this document is printed it becomes uncontrolled. Check for the latest revision

Данный компонент на территории Российской Федерации

Вы можете приобрести в компании MosChip.

Для оперативного оформления запроса Вам необходимо перейти по данной ссылке:

<http://moschip.ru/get-element>

Вы можете разместить у нас заказ для любого Вашего проекта, будь то серийное производство или разработка единичного прибора.

В нашем ассортименте представлены ведущие мировые производители активных и пассивных электронных компонентов.

Нашей специализацией является поставка электронной компонентной базы двойного назначения, продукции таких производителей как XILINX, Intel (ex.ALTERA), Vicor, Microchip, Texas Instruments, Analog Devices, Mini-Circuits, Amphenol, Glenair.

Сотрудничество с глобальными дистрибьюторами электронных компонентов, предоставляет возможность заказывать и получать с международных складов практически любой перечень компонентов в оптимальные для Вас сроки.

На всех этапах разработки и производства наши партнеры могут получить квалифицированную поддержку опытных инженеров.

Система менеджмента качества компании отвечает требованиям в соответствии с ГОСТ Р ИСО 9001, ГОСТ РВ 0015-002 и ЭС РД 009

Офис по работе с юридическими лицами:

105318, г.Москва, ул.Щербаковская д.3, офис 1107, 1118, ДЦ «Щербаковский»

Телефон: +7 495 668-12-70 (многоканальный)

Факс: +7 495 668-12-70 (доб.304)

E-mail: info@moschip.ru

Skype отдела продаж:

moschip.ru

moschip.ru_4

moschip.ru_6

moschip.ru_9