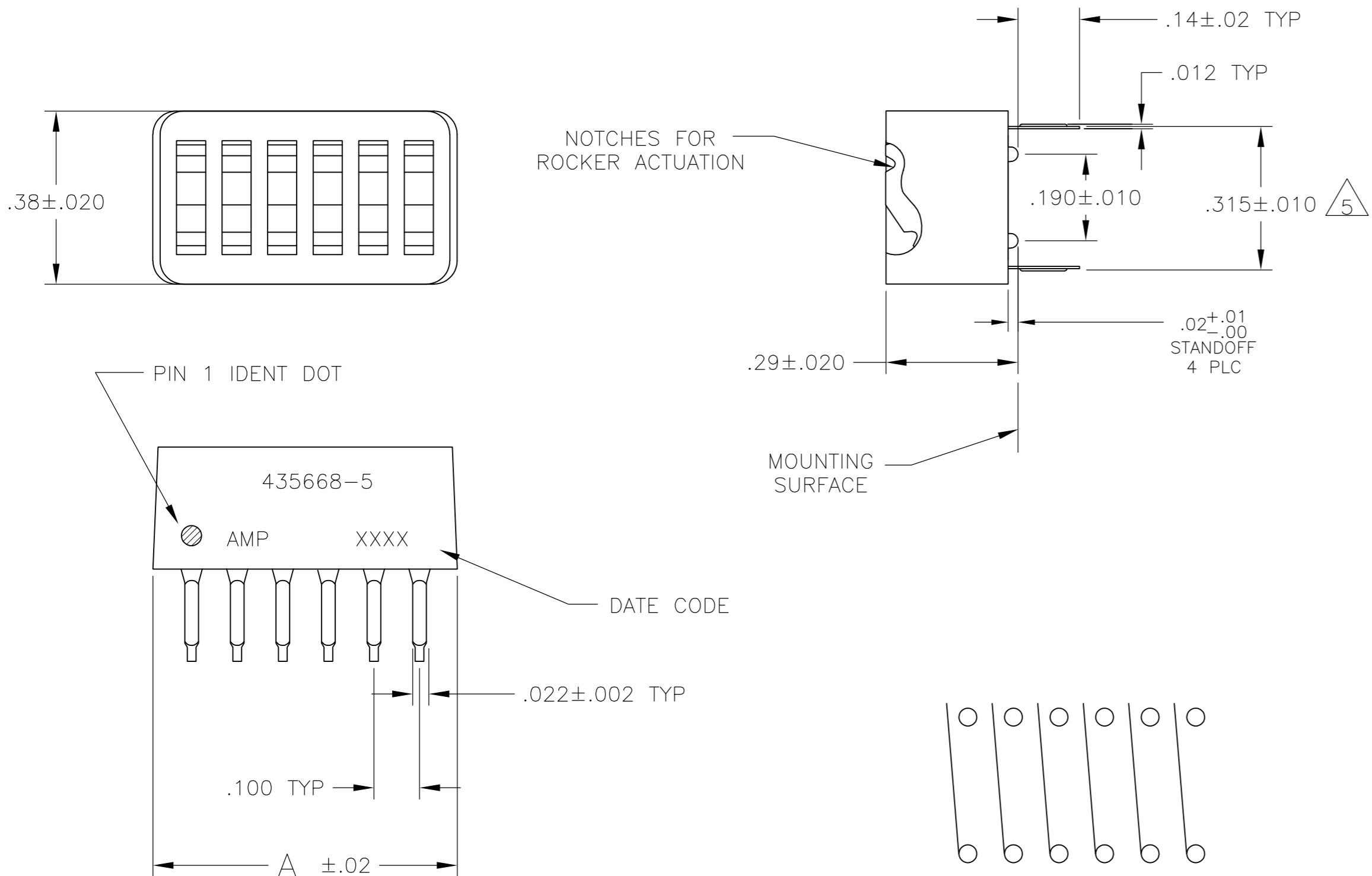
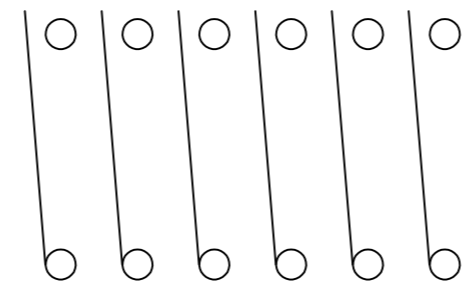
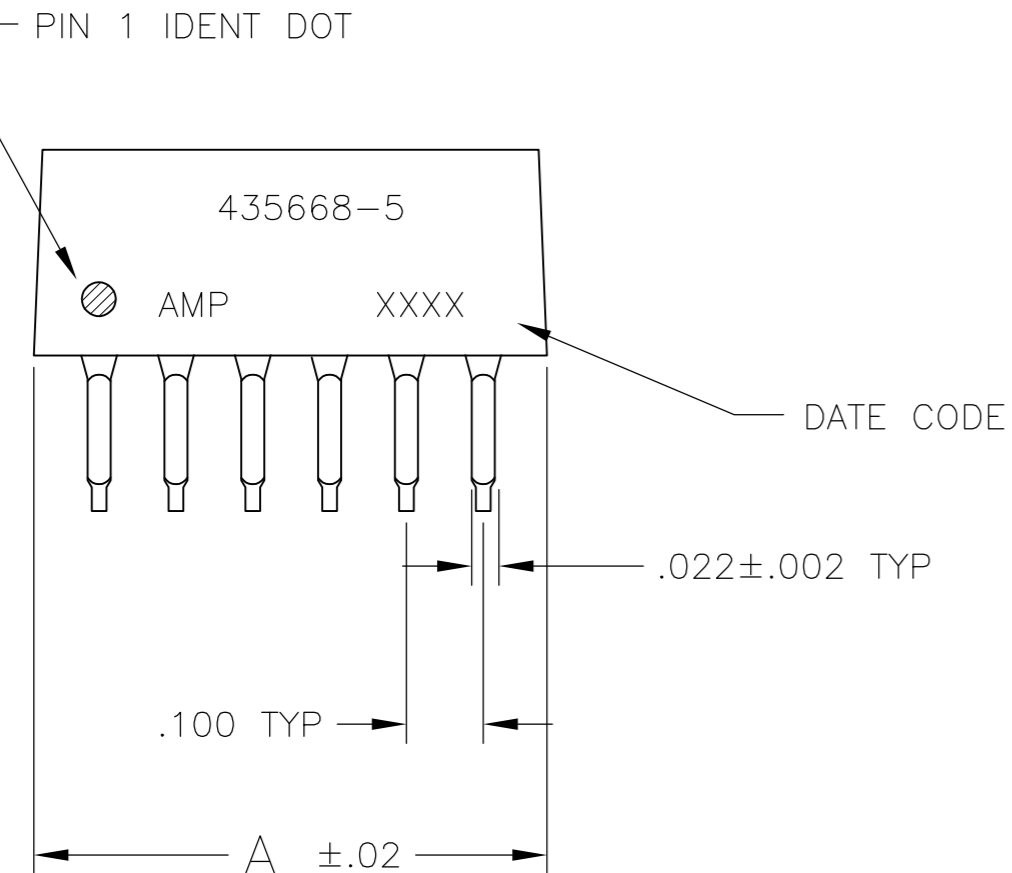


THIS DRAWING IS UNPUBLISHED. RELEASED FOR PUBLICATION
 © COPYRIGHT - By - ALL RIGHTS RESERVED.

| LOC | DIST | REVISIONS | | | |
|-----|------|---------------------------|---------|-----|------|
| P | LTR | DESCRIPTION | DATE | DWN | APVD |
| AD | 00 | | | | |
| | A2 | REVISED PER ECO-11-004917 | 11MAR11 | RK | HMR |



- FOR ADDITIONAL SPECIFICATIONS SEE AMP PRODUCT SPEC 108-7532.
- SWITCH SHOWN IN OPEN POSITION.
- ALL CHARACTERS AND ROCKERS ARE WHITE, HOUSING IS BLUE.
- STAMPING WILL VARY ON 2 AND 3 POSITION SIDES DUE TO SPACE RESTRICTIONS.
- .315 DIMENSION APPLIES AT TERMINAL TIPS. TERMINALS ARE .300 +.010 AT MOUNTING SURFACE. -.000
- ALL MATERIALS AND FINISHES SHALL COMPLY WITH EU DIRECTIVE 2002 /95/EC OF 27JAN2003 (ROHS).
- MATERIAL: HOUSING AND ROCKERS - POLYESTER CONTACT & SOLDER LEAD - COPPER ALLOY
- FINISH: CONTACT - GOLD OVER NICKEL SOLDER LEAD - TIN OVER NICKEL
- OBSOLETE PARTS: OBSOLETE CIS STREAMLINING PER D.RENAUD/D.SINISI



CONTACT ARRANGEMENT

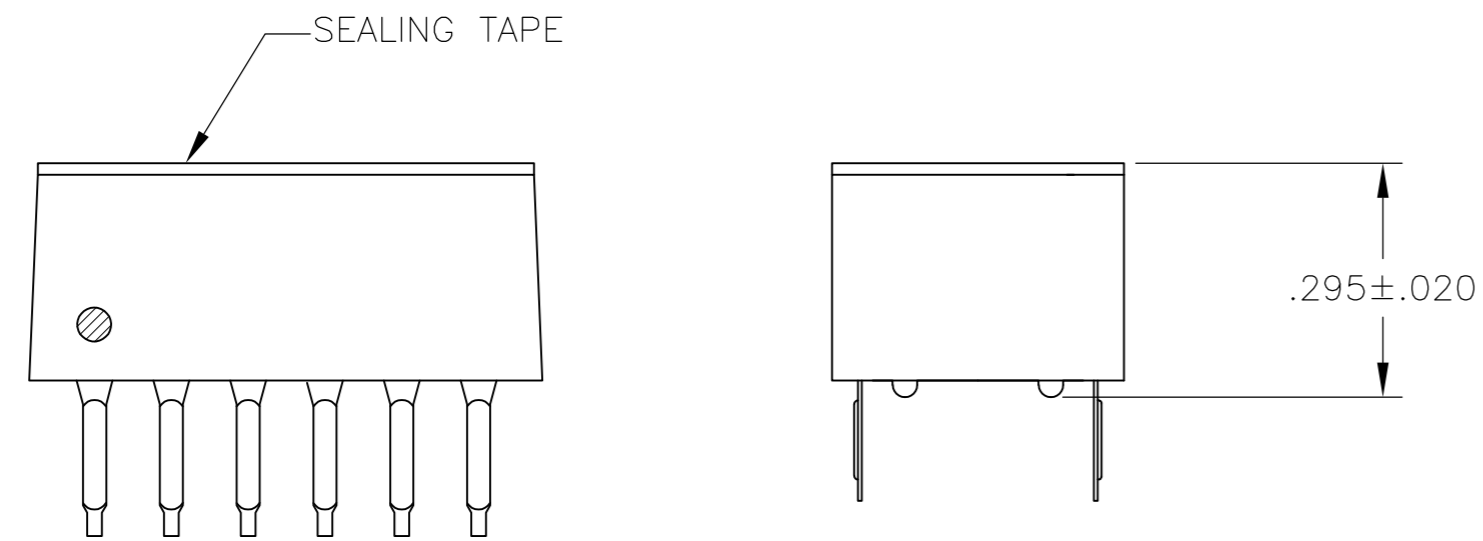


FIG 1

| FIG | DESCRIPTION | QTY | UNIT | NO | OF POSN | PART NO |
|-----|-------------|-------|-------|-----------|---------|-------------|
| 9 | OBSOLETE | FIG 7 | — | .58 | 5 | 8-5435668-7 |
| | | | | .58 | 5 | 3-5435668-5 |
| | | | | .48 | 4 | 3-5435668-4 |
| | | | | .38 | 3 | 3-5435668-3 |
| 9 | OBSOLETE | FIG 1 | FIG 2 | 1.28 | 12 | 3-5435668-2 |
| 9 | OBSOLETE | | | 1.18 | 11 | 3-5435668-1 |
| | | | | 1.08 | 10 | 3-5435668-0 |
| | | | | .98 | 9 | 2-5435668-9 |
| | | | | .88 | 8 | 2-5435668-8 |
| | | | | .78 | 7 | 2-5435668-7 |
| | | | | .28 | 2 | 2-5435668-6 |
| | | | | .68 | 6 | 2-5435668-5 |
| | | | | 1.08 | 10 | 5435668-9 |
| | | | | .88 | 8 | 5435668-7 |
| | | .68 | 6 | 5435668-5 | | |
| | | .58 | 5 | 5435668-4 | | |
| | | .48 | 4 | 5435668-3 | | |
| 9 | OBSOLETE | | | .28 | 2 | 5435668-1 |

| | | | | | |
|--|--------|---------|---------|-------------------------------|-----------|
| THIS DRAWING IS A CONTROLLED DOCUMENT. | | DWN BSV | OBJAN05 | TE Connectivity | |
| DIMENSIONS: INCHES | | CHK | — | NAME | |
| TOLERANCES UNLESS OTHERWISE SPECIFIED: | | APVD | — | PRODUCT SPEC | |
| 0 PLC | ± - | — | — | APPLICATION SPEC | |
| 1 PLC | ± - | — | — | SIZE | CAGE CODE |
| 2 PLC | ± - | — | — | A2 | 00779 |
| 3 PLC | ± .005 | — | — | DRAWING NO | — |
| 4 PLC | ± - | — | — | RESTRICTED TO | — |
| ANGLES | ± - | — | — | SCALE 4:1 SHEET 1 of 2 REV A2 | |
| MATERIAL | FINISH | WEIGHT | — | CUSTOMER DRAWING | |
| 7 | 8 | — | — | SCALE 4:1 SHEET 1 of 2 REV A2 | |

THIS DRAWING IS UNPUBLISHED. RELEASED FOR PUBLICATION
 © COPYRIGHT - By - ALL RIGHTS RESERVED.

| LOC | DIST | REVISIONS | | | |
|-----|------|-------------|------|-----|------|
| P | LTR | DESCRIPTION | DATE | DWN | APVD |
| AD | 00 | SEE SHEET 1 | - | - | - |

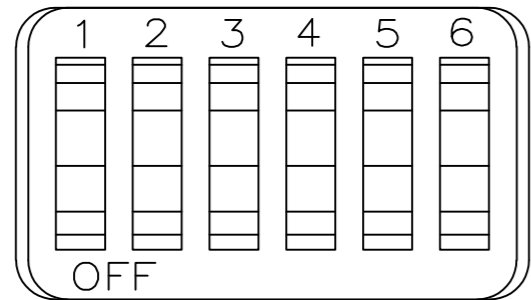


FIG 2

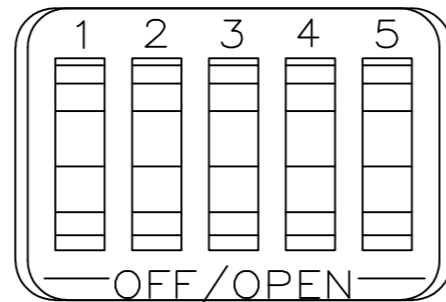


FIG 7

| | | | | | | | |
|--|--|------------------|---------|--|--------------|---|------------|
| THIS DRAWING IS A CONTROLLED DOCUMENT. | | DWN | 08JAN05 | | | TE Connectivity | |
| DIMENSIONS: INCHES | | BSV | - | | | SWITCH ASSY, DIP, TYPE C, 7100 SERIES, SPST, LOW PROFILE | |
| TOLERANCES UNLESS OTHERWISE SPECIFIED: | | CHK | - | | NAME | | |
| 0 PLC ± - | | APVD | - | | PRODUCT SPEC | - | |
| 1 PLC ± - | | APPLICATION SPEC | - | | SIZE | CAGE CODE | DRAWING NO |
| 2 PLC ± - | | WEIGHT | - | | A2 | 00779 | C=5435668 |
| 3 PLC ± .005 | | CUSTOMER DRAWING | - | | SCALE | SHEET | REV |
| 4 PLC ± - | | | - | | 4:1 | 2 of 2 | A2 |
| ANGLES ± - | | | - | | | | |
| FINISH | | | - | | | | |
| MATERIAL | | | - | | | | |

5435668

Данный компонент на территории Российской Федерации

Вы можете приобрести в компании MosChip.

Для оперативного оформления запроса Вам необходимо перейти по данной ссылке:

<http://moschip.ru/get-element>

Вы можете разместить у нас заказ для любого Вашего проекта, будь то серийное производство или разработка единичного прибора.

В нашем ассортименте представлены ведущие мировые производители активных и пассивных электронных компонентов.

Нашей специализацией является поставка электронной компонентной базы двойного назначения, продукции таких производителей как XILINX, Intel (ex.ALTERA), Vicor, Microchip, Texas Instruments, Analog Devices, Mini-Circuits, Amphenol, Glenair.

Сотрудничество с глобальными дистрибьюторами электронных компонентов, предоставляет возможность заказывать и получать с международных складов практически любой перечень компонентов в оптимальные для Вас сроки.

На всех этапах разработки и производства наши партнеры могут получить квалифицированную поддержку опытных инженеров.

Система менеджмента качества компании отвечает требованиям в соответствии с ГОСТ Р ИСО 9001, ГОСТ РВ 0015-002 и ЭС РД 009

Офис по работе с юридическими лицами:

105318, г.Москва, ул.Щербаковская д.3, офис 1107, 1118, ДЦ «Щербаковский»

Телефон: +7 495 668-12-70 (многоканальный)

Факс: +7 495 668-12-70 (доб.304)

E-mail: info@moschip.ru

Skype отдела продаж:

moschip.ru

moschip.ru_4

moschip.ru_6

moschip.ru_9