

"High Frequency Ceramic Solutions"

Preliminary

2.45 / 5.5GHz WLAN Ceramic Diplexer (BPF/BPF type)

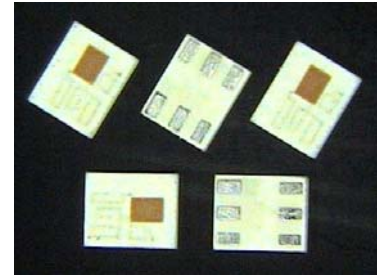
P/N 2450DP39G5500

Detail Specification: 8/2/2012

Page 1 of 3

General Specifications

| Part Number | | 2450DP39G5500 | | |
|------------------------------------|----------------|---------------|-------------------|--------------------------|
| Operating Temperature Range | | -40 ~ +85 °C | | |
| Frequency | Insertion Loss | Passband VSWR | Return Loss (min) | Attenuation (db) |
| 2400~2500 | 2.5 max. | 2.0 max. | -9.54 | 30 min. @ 824~915MHz |
| | | | | 30 min. @ 1545~1605MHz |
| | | | | 30 min. @ 1710~1910MHz |
| | | | | 22 min. @ 2170MHz |
| | | | | 35 min. @ 4800~5000MHz |
| 5150~5850 | 1.0 max. | 2.0 max. | -9.54 | 25 min. @ 2400~2500MHz |
| | | | | 20 min. @ 10300~11700MHz |



| | |
|--|---------------------------------------|
| Recommended Storage Conditions* | +5 to +35 °C, Humidity 45~75%RH |
| Reel Quantity | 3,000 |
| Storage Period | 18 months max. |
| Power Capacity | 500mW max. |

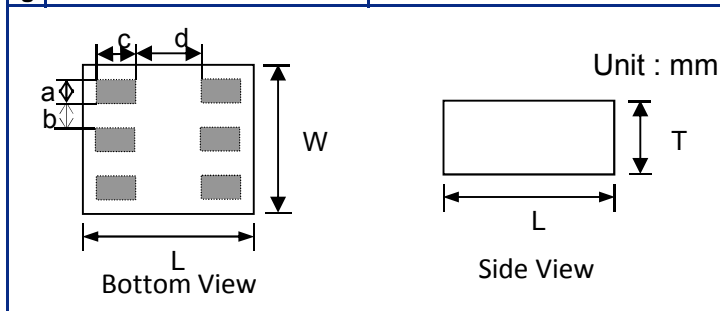
*18 months in vacuum sealed bag and 1 week cumulative after opened.

Part Number Explanation

| P/N Suffix | Packing Style | Bulk | Suffix = S | eg. 2450DP39G5500S |
|------------|-------------------|---------------------|---------------|---------------------------|
| | | T & R (3000pcs) | Suffix = E | eg. 2450DP39G5500E |
| | Termination style | 100% Tin | Suffix = None | eg. 2450DP39G5500(E or S) |
| | Evaluation Board | 2450DP39G5500-EBSMA | | |

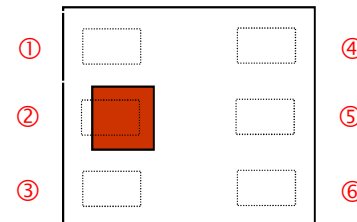
Mechanical Dimensions

| | In | mm |
|----------|---------------------|-------------|
| L | 0.098 ± 0.008 | 2.50 ± 0.20 |
| W | 0.079 ± 0.008 | 2.00 ± 0.20 |
| T | 0.028 max. | 0.70 max. |
| a | 0.012 ± 0.004 | 0.30 ± 0.10 |
| b | 0.016 ± 0.004 | 0.40 ± 0.10 |
| c | 0.024 ± 0.004 /-0.2 | 0.60 ± 0.10 |
| g | 0.043 ± 0.006 | 1.10 ± 0.15 |



Terminal Configuration

| No. | Function |
|----------|-------------------|
| 1 | GND |
| 2 | GND |
| 3 | Lower Freq. Port |
| 4 | Higher Freq. Port |
| 5 | GND |
| 6 | Common Port |



"High Frequency Ceramic Solutions"

Preliminary

2.45 / 5.5GHz WLAN Ceramic Diplexer (BPF/BPF type)

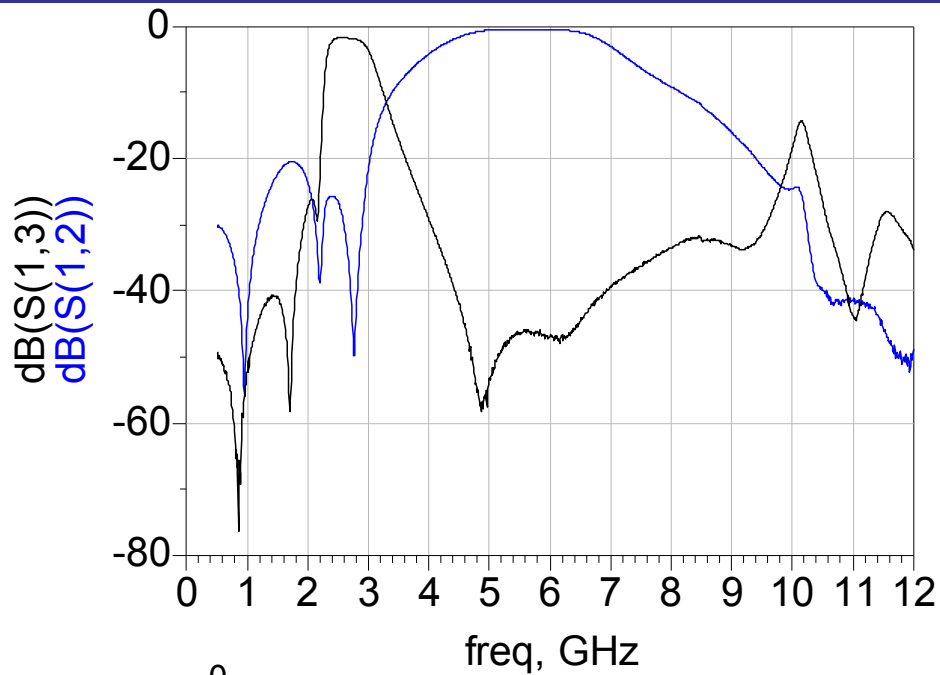
P/N 2450DP39G5500

Detail Specification: 8/2/2012

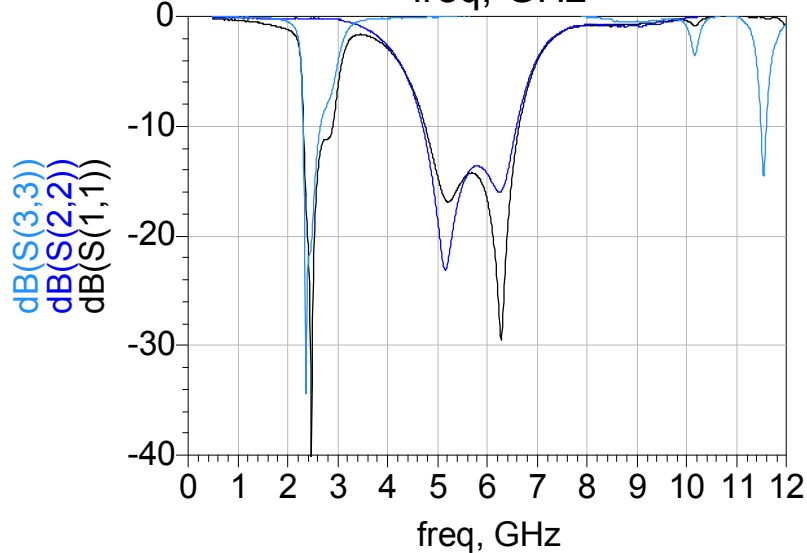
Page 2 of 3

Typical Electrical Performance (T=25°C)

Attenuation



Return Loss



The contents of this data sheet are subject to change without notice. Please confirm the specifications and delivery conditions when placing your order. All sales are subject to Johanson Technology, Inc. terms and conditions.



www.johansontechnology.com

4001 Calle Tecate • Camarillo, CA 93012 • TEL 805.389.1166 FAX 805.389.1821

2012 Johanson Technology, Inc. All Rights Reserved

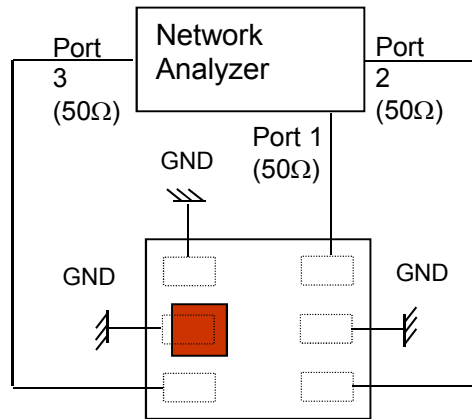
2.45 / 5.5GHz WLAN Ceramic Diplexer (BPF/BPF type)

P/N 2450DP39G5500

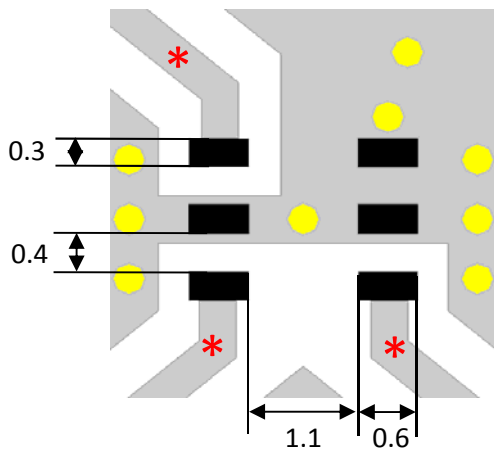
Detail Specification: 8/2/2012

Page 3 of 3

Measuring Diagram



Mounting Considerations



- Solder Resist
- Land
- Through-hole (0.30)

* Line width should be designed to match 50Ω characteristic impedance, depending on PCB material and thickness.

The contents of this data sheet are subject to change without notice. Please confirm the specifications and delivery conditions when placing your order. All sales are subject to Johanson Technology, Inc. terms and conditions.

Данный компонент на территории Российской Федерации

Вы можете приобрести в компании MosChip.

Для оперативного оформления запроса Вам необходимо перейти по данной ссылке:

<http://moschip.ru/get-element>

Вы можете разместить у нас заказ для любого Вашего проекта, будь то серийное производство или разработка единичного прибора.

В нашем ассортименте представлены ведущие мировые производители активных и пассивных электронных компонентов.

Нашей специализацией является поставка электронной компонентной базы двойного назначения, продукции таких производителей как XILINX, Intel (ex.ALTERA), Vicor, Microchip, Texas Instruments, Analog Devices, Mini-Circuits, Amphenol, Glenair.

Сотрудничество с глобальными дистрибьюторами электронных компонентов, предоставляет возможность заказывать и получать с международных складов практически любой перечень компонентов в оптимальные для Вас сроки.

На всех этапах разработки и производства наши партнеры могут получить квалифицированную поддержку опытных инженеров.

Система менеджмента качества компании отвечает требованиям в соответствии с ГОСТ Р ИСО 9001, ГОСТ РВ 0015-002 и ЭС РД 009

Офис по работе с юридическими лицами:

105318, г.Москва, ул.Щербаковская д.3, офис 1107, 1118, ДЦ «Щербаковский»

Телефон: +7 495 668-12-70 (многоканальный)

Факс: +7 495 668-12-70 (доб.304)

E-mail: info@moschip.ru

Skype отдела продаж:

moschip.ru

moschip.ru_4

moschip.ru_6

moschip.ru_9