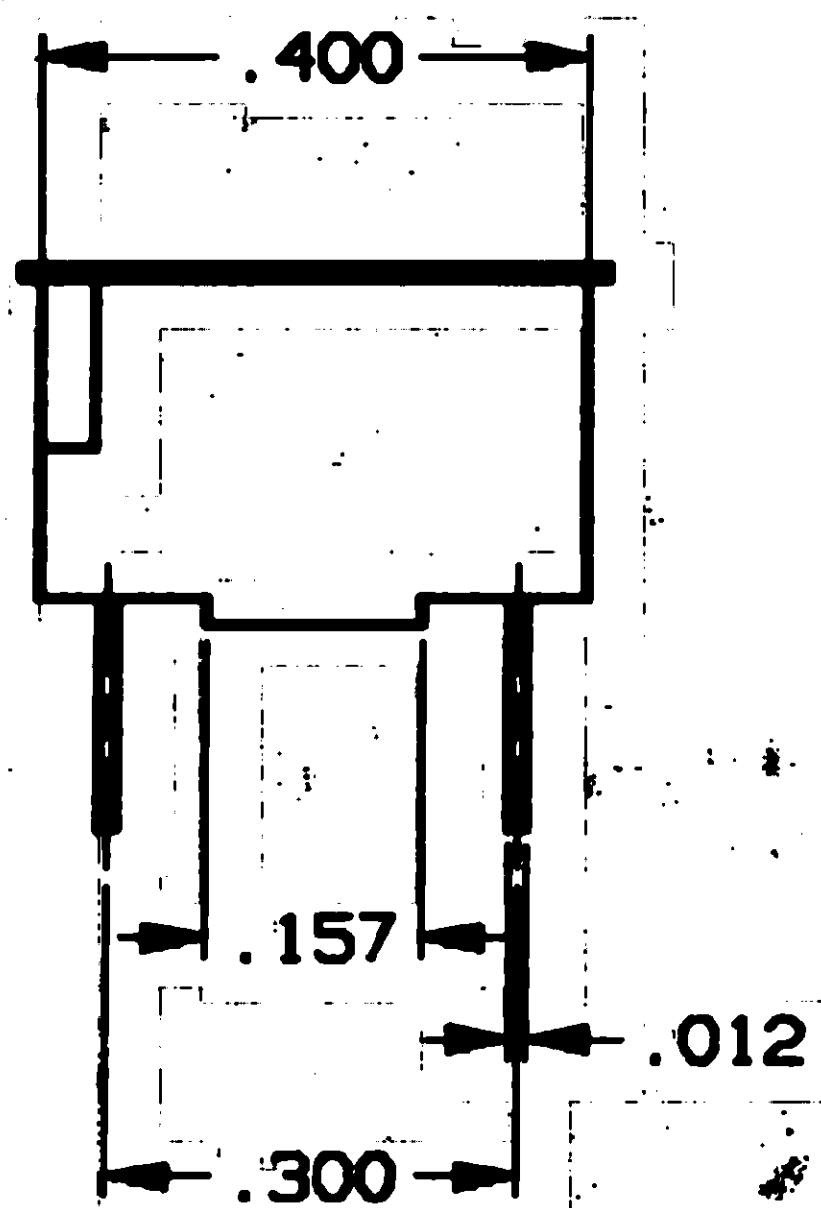
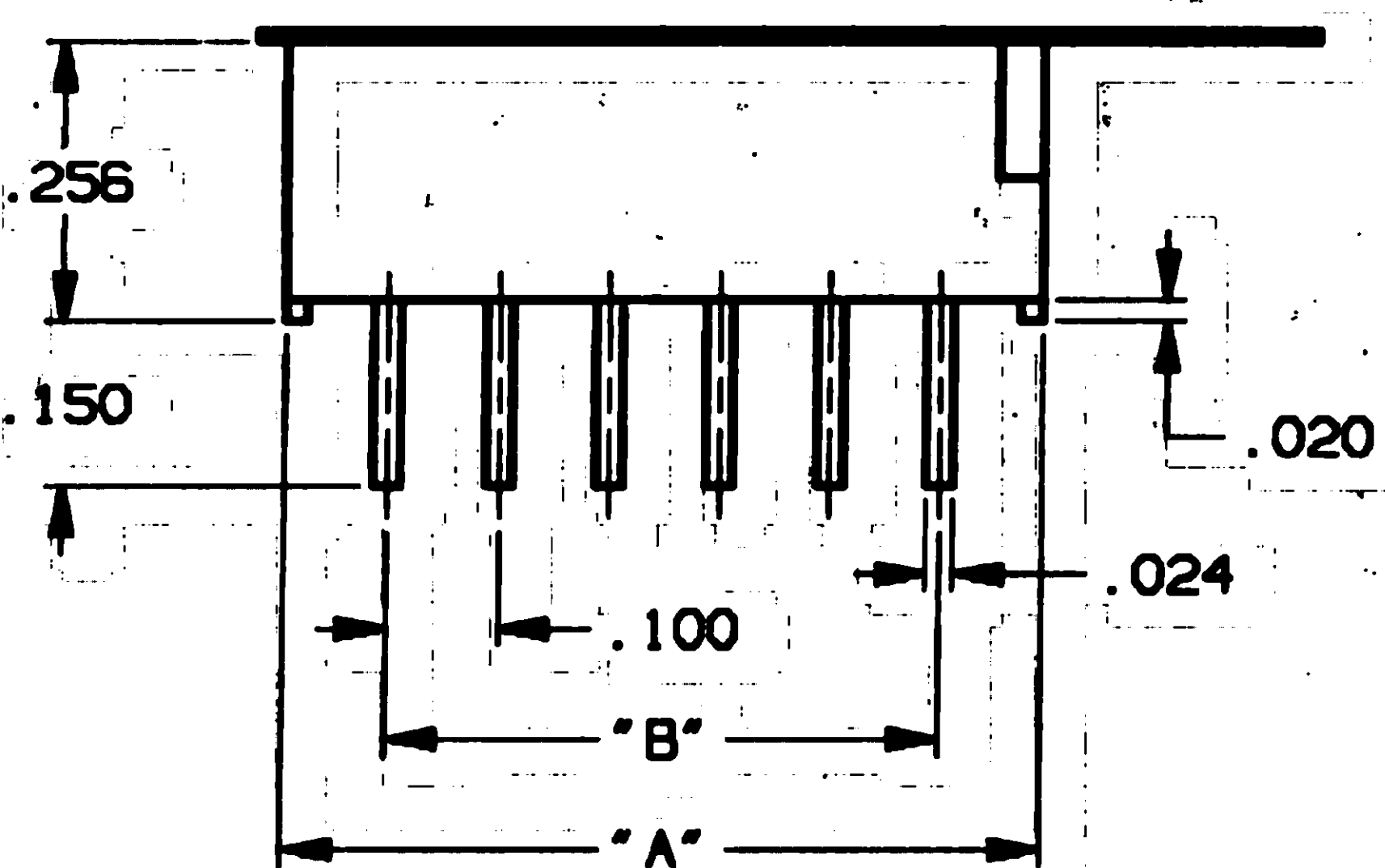
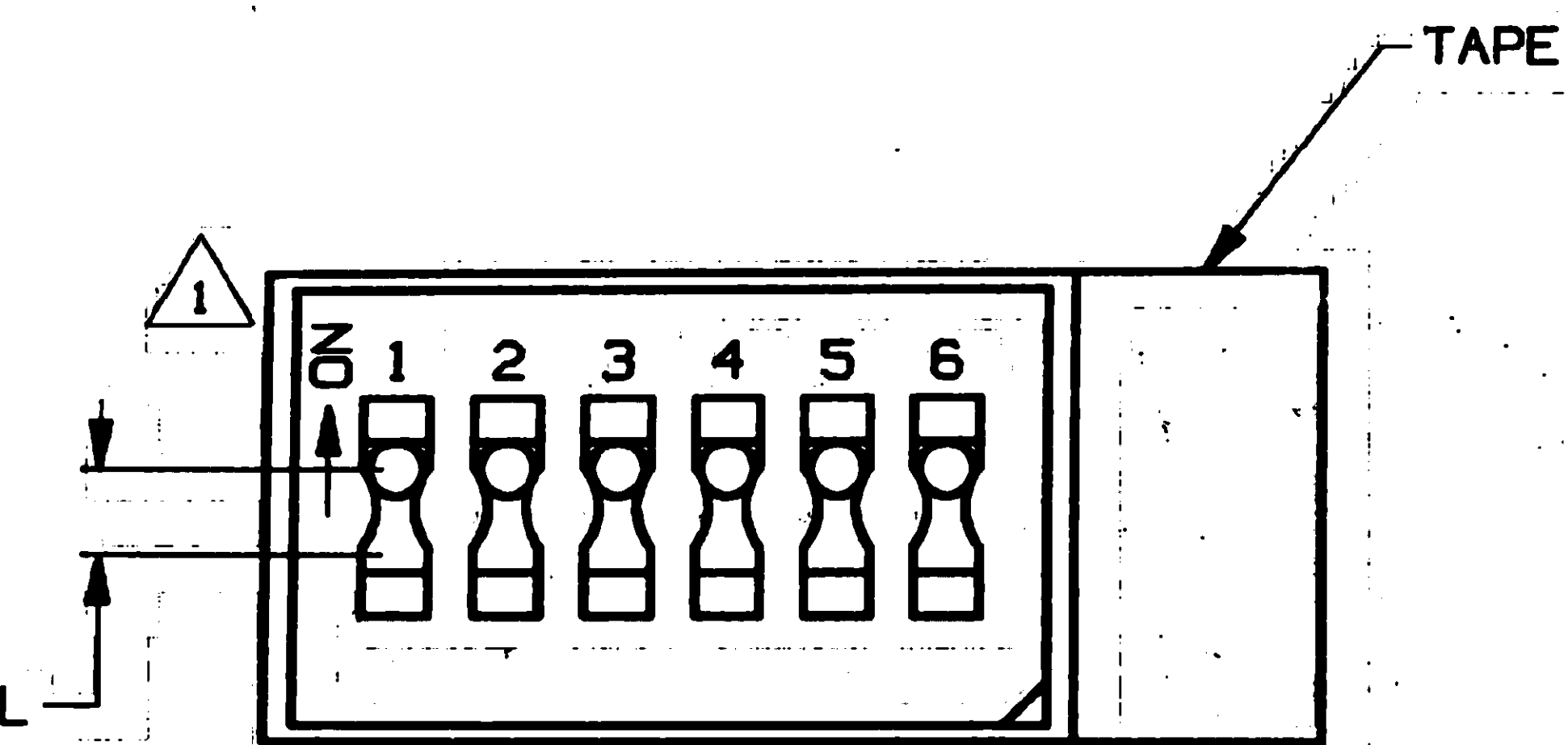


CONVERSION CHART		CONVERSION CHART	
INCH	MM	INCH	MM
.002	0.05	.890	22.61
.010	0.25	.900	22.86
.012	0.30	.998	25.35
.020	0.50	1.083	27.51

.024	0.61
.039	0.99
.079	2.00
.100	2.54
.150	3.81
.157	3.99
.197	5.00
.200	5.08
.256	6.50
.283	7.19
.300	7.62
.386	9.80
.400	10.16
.484	12.29
.500	12.70
.587	14.91
.600	15.24
.685	17.40
.700	17.78
.787	19.99
.800	20.32



MODEL	"A"	"B"
DTS1	.197	—
△2 OBSOLETE DTS2	.283	.100
DTS3	.386	.200
DTS4	.484	.300
△2 OBSOLETE DTS5	.587	.400
△2 OBSOLETE DTS6	.685	.500
DTS7	.787	.600
△2 OBSOLETE DTS8	.890	.700
DTS9	.998	.800
△2 OBSOLETE DTS10	1.083	.900

1 SPECIFICATIONS:

MATERIAL:
 BASE: POLYESTER
 HOUSING: POLYESTER
 ACTUATOR: POLYAMIDE
 MOVING CONTACT: COPPER ALLOY
 FIXED CONTACTS/TERMINALS: COPPER ALLOY

ELECTRICAL:
 CONTACT RATING: NON-SWITCHING: 100 ma @ 50 VDC
 SWITCHING: 100 ma @ 5 VDC (TYP)
 25 ma @ 24 VDC (MAX)
 INITIAL CONTACT RESISTANCE: 100 MILLIOHMS MAX.
 INSULATION RESISTANCE: 100 MEGOHMS MIN.
 DIELECTRIC STRENGTH: 500 VDC @ SEA LEVEL.
 LIFE EXPECTANCY: 2,000 CYCLES.

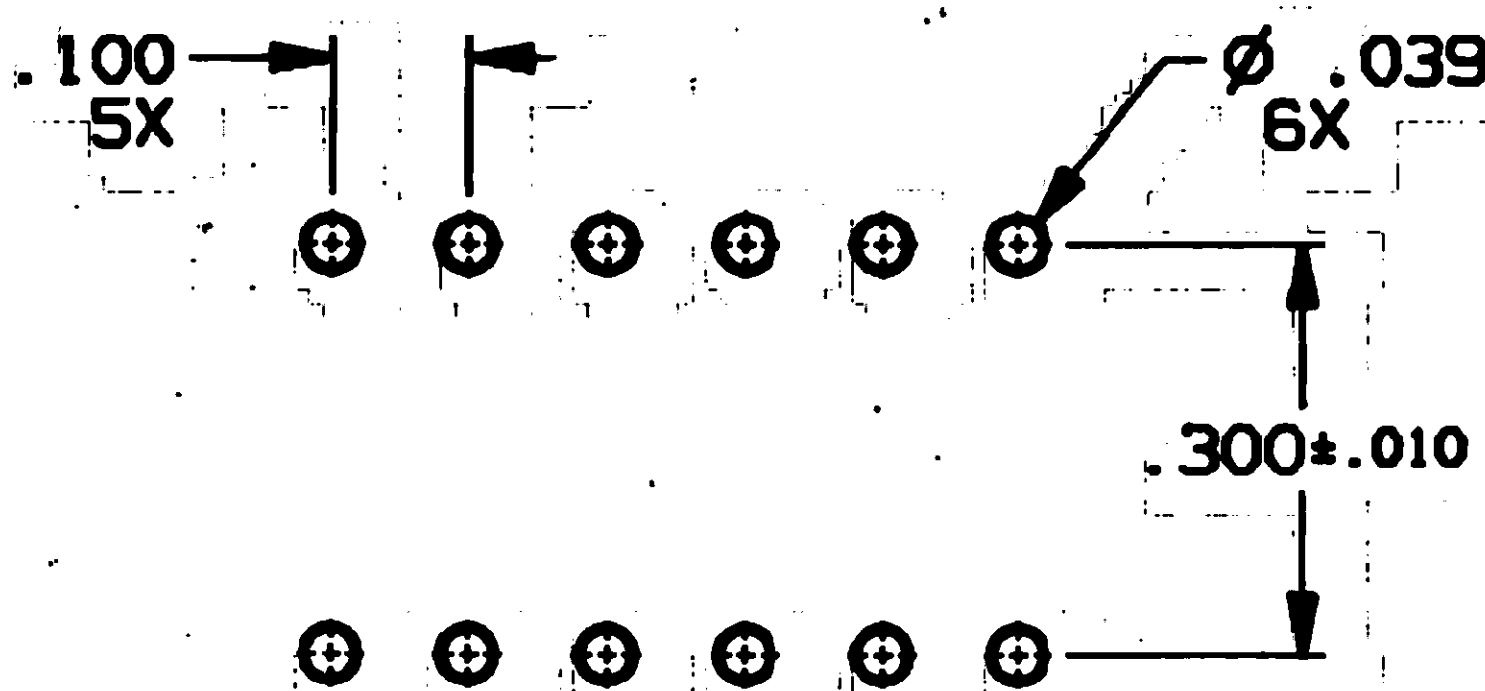
MECHANICAL:
 ACTUATION FORCE: 700g MAX.
 ACTUATION TRAVEL: .079.

ENVIRONMENTAL:
 OPERATING TEMPERATURE: +14°F TO +140°F (-10°C TO +60°C)
 STORAGE TEMPERATURE: -4°F TO +185°F (-20°C TO +85°C).

1 NOTES:

1. INTERPRET DRAWING PER ASME Y14.5M-1994.
2. SWITCH SHOWN IN ON POSITION.

△2 OBSOLETE PARTS: OBSOLETE CIS STREAMLINING PER D.RENAUD/D.SINISI



RECOMMENDED HOLE LAYOUT
 TOLERANCE ±.002 UNLESS OTHERWISE NOTED

OUTLINE DRAWING

SPECIFICATIONS ARE SUBJECT TO CHANGES WITHOUT NOTICE

THIS IS A C.A.D. GENERATED DRAWING
 DO NOT MAKE MANUAL REVISIONS TO MASTER.



AUGAT INC.
 452 JOHN DIETSCH BLVD.
 ATTLEBORO FALLS, MASS. 02763

TITLE: **OUTLINE DRAWING**
DIPSWITCH
DTS***

DWG. NO. **80629** REV. **A**

PRODUCT CODE: **D13**

SCALE: **SHEET 1 OF 2**

THIRD ANGLE PROJECTION

TOLERANCES (EXCEPT AS NOTED)
 ANGULAR =
 DECIMAL .XX =
 DECIMAL .XXX = ±.010
 DECIMAL .XXXX =

AUGAT CONFIDENTIAL
 This document contains information which is the exclusive property of Augat Inc. Distribution, reproduction or use by others is not permitted without the expressed written consent of Augat Inc.

UNLESS OTHERWISE SPECIFIED DIMENSIONS ARE IN INCHES DO NOT SCALE PRINT

FILE NAME: **80629S1L** DIRECTORY: **SWITCHES/DIPSWITCH**

MATERIAL: **SEE SPECIFICATIONS**

FINISH: **SEE SPECIFICATIONS**

NEXT ASSY:

ORIGINAL DATE OF DRAWING: **10-19-95**

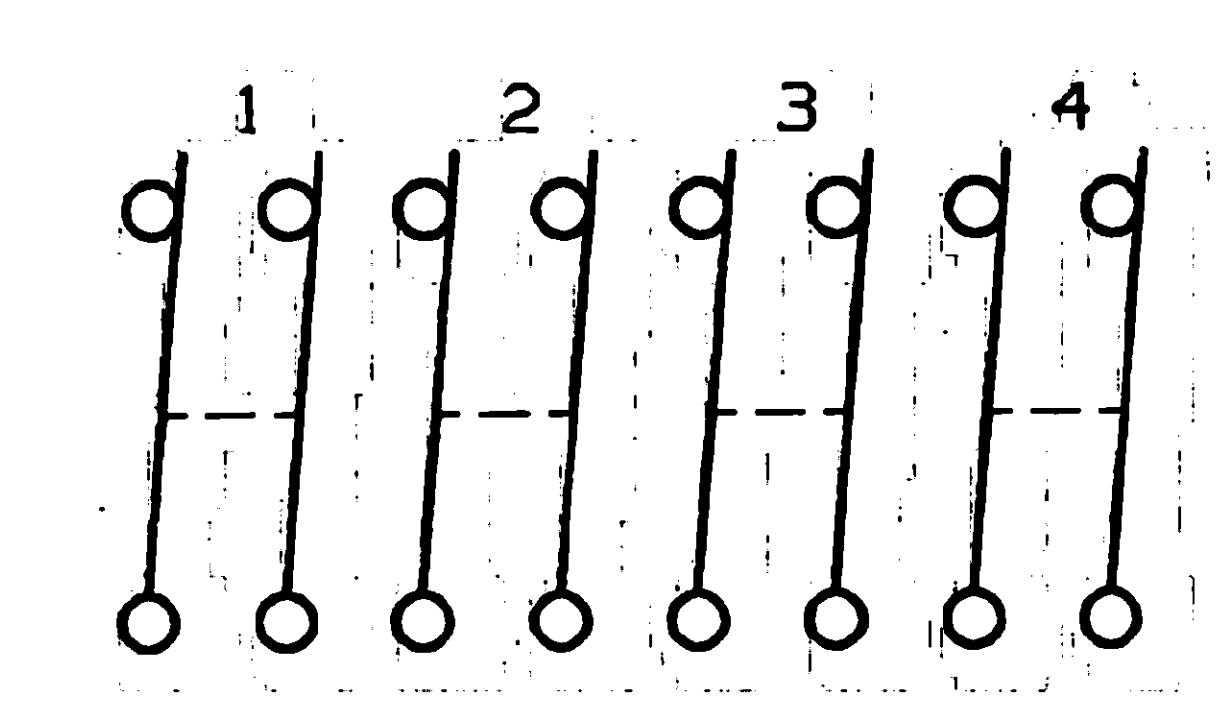
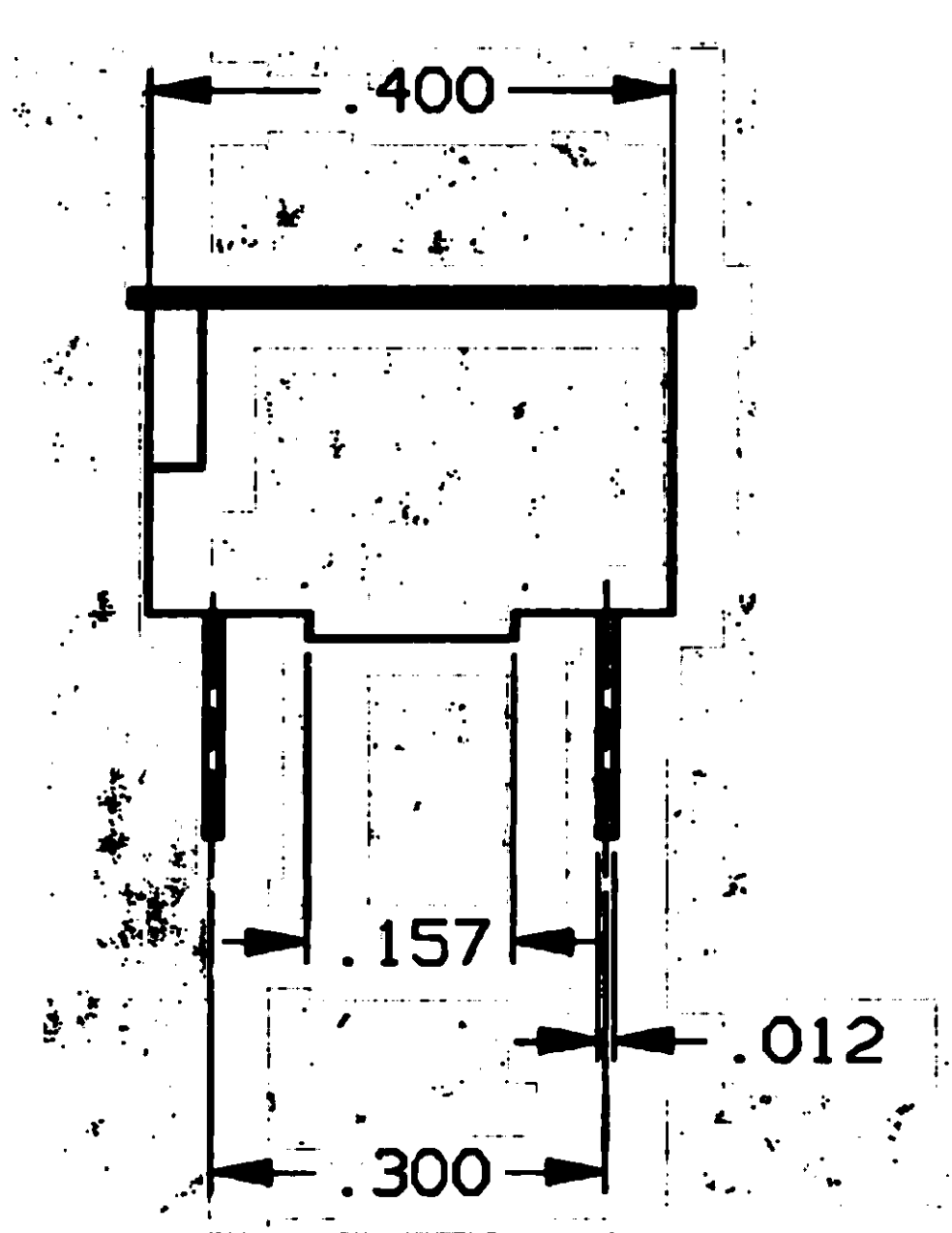
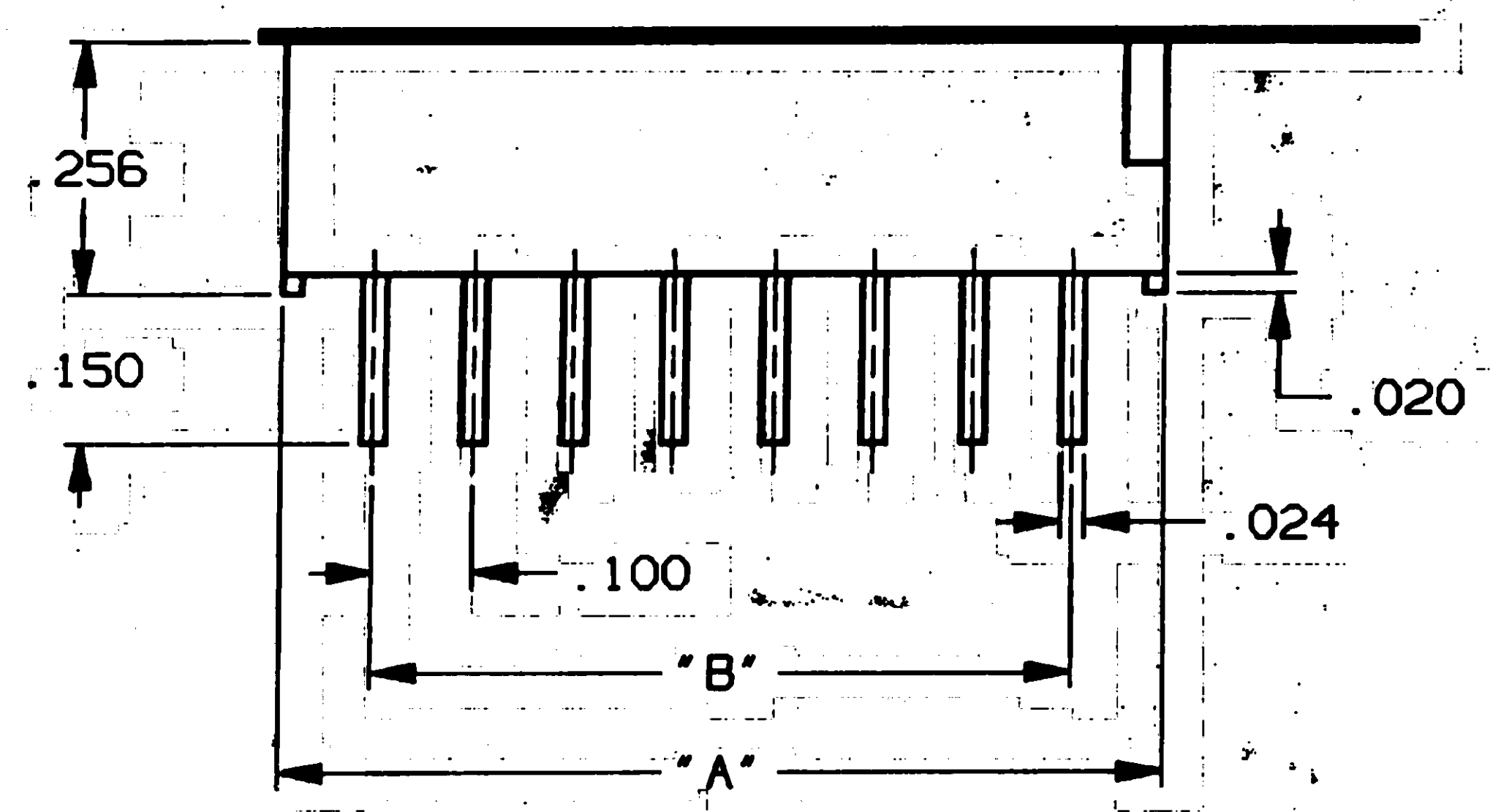
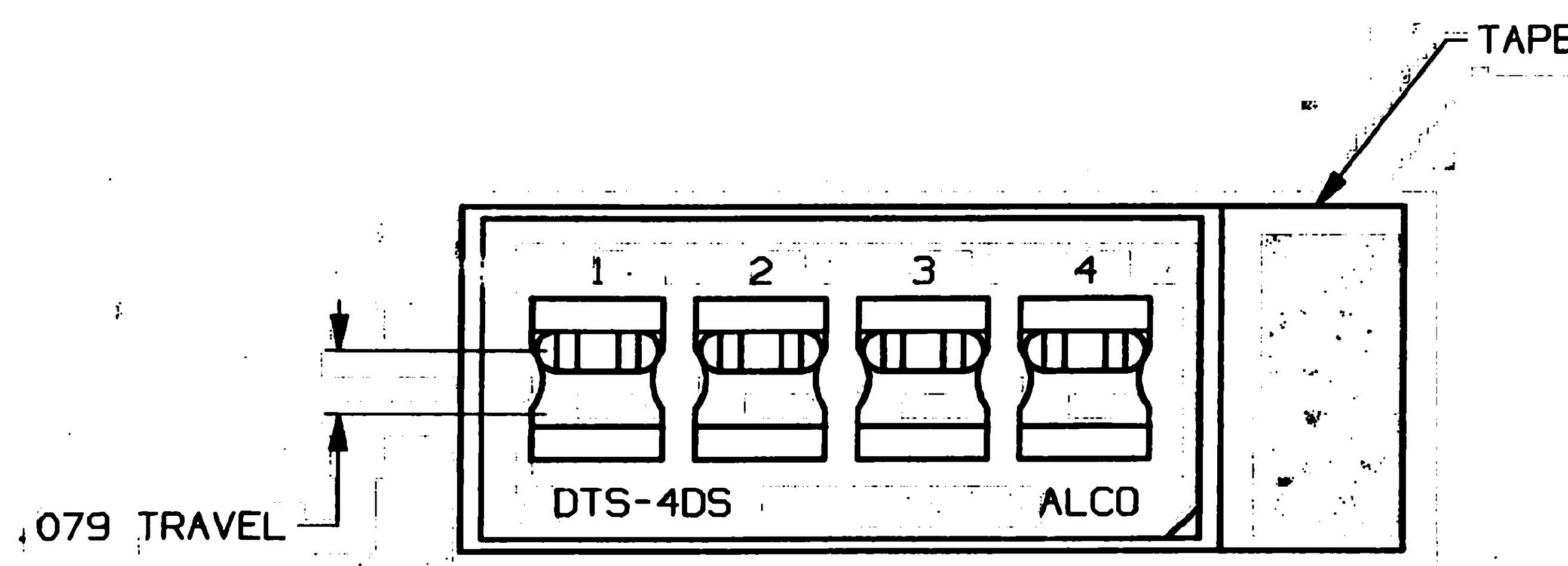
DRAWN: **L. SILVA** DATE: **10-19-95**

CHECKED: DATE:

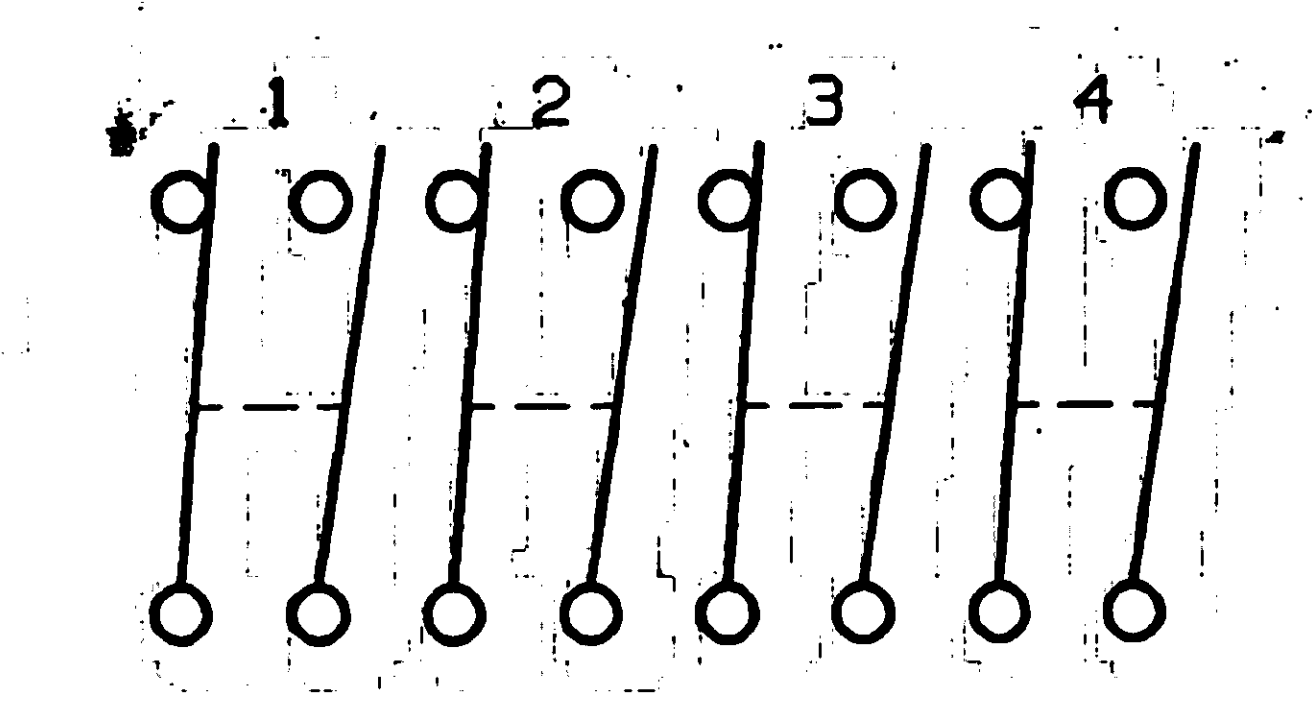
APPROVED: **W. MONTAGUE** DATE: **10-19-95**

CODE IDENT. NO. **91506** DWG. SIZE **C**

REV	DESCRIPTION	DATE	BY
0	INITIAL RELEASE ESR# A6970 L.S. 10-19-95 APP'D: W.M. 10-19-95		
1	REVISED ECO# 605-96 L.S. 10-21-96 APP'D: W.M. 10-21-96		
A	REVISED PER ECO-09-026495 DR: KK 01FEB10 APP'D: HMR 01FEB10		



CIRCUIT DIAGRAM OF POSITIONS FOR DTS4DS



CIRCUIT DIAGRAM OF POSITIONS FOR DTS4SD

	MODEL	MODEL	"A"	"B"
2	OBSOLETE	DTS1DS	.283	.100
1	DTS2DS	DTS2SD	.484	.300
1	DTS3DS	DTS3SD	.685	.500
1	DTS4DS	DTS4SD	.890	.700
1	DTS5DS	DTS5SD	1.083	.900

OUTLINE DRAWING
SPECIFICATIONS ARE SUBJECT TO CHANGES WITHOUT NOTICE

<p>THIRD ANGLE PROJECTION</p>	UNLESS OTHERWISE SPECIFIED DIMENSIONS ARE IN INCHES DO NOT SCALE PRINT		ORIGINAL DATE OF DRAWING: 10-19-95
	TOLERANCES (EXCEPT AS NOTED) ANGULAR = DECIMAL .XX = DECIMAL .XXX = ±.010 DECIMAL .XXXX =	FILE NAME: B0629S2L DIRECTORY: SWITCHES/DIPSWITCH	DRAWN: L. SILVA DATE: 10-19-95
AUGAT CONFIDENTIAL This document contains information which is the exclusive property of Augat Inc. Distribution, reproduction or use by others is not permitted without the expressed written consent of Augat Inc.	MATERIAL: SEE SHEET 1	CHECKED: [Signature] DATE: 10-19-95	TITLE: OUTLINE DRAWING DIPSWITCH DTS***
FINISH: SEE SHEET 1	CODE IDENT. NO.: 91506 DWG. SIZE: C	DWG. NO.: 80629 REV.: A	PRODUCT CODE: D13 SCALE: SHEET 2 OF 2

REVISIONS

SEE SHEET #1

Данный компонент на территории Российской Федерации

Вы можете приобрести в компании MosChip.

Для оперативного оформления запроса Вам необходимо перейти по данной ссылке:

<http://moschip.ru/get-element>

Вы можете разместить у нас заказ для любого Вашего проекта, будь то серийное производство или разработка единичного прибора.

В нашем ассортименте представлены ведущие мировые производители активных и пассивных электронных компонентов.

Нашей специализацией является поставка электронной компонентной базы двойного назначения, продукции таких производителей как XILINX, Intel (ex.ALTERA), Vicor, Microchip, Texas Instruments, Analog Devices, Mini-Circuits, Amphenol, Glenair.

Сотрудничество с глобальными дистрибьюторами электронных компонентов, предоставляет возможность заказывать и получать с международных складов практически любой перечень компонентов в оптимальные для Вас сроки.

На всех этапах разработки и производства наши партнеры могут получить квалифицированную поддержку опытных инженеров.

Система менеджмента качества компании отвечает требованиям в соответствии с ГОСТ Р ИСО 9001, ГОСТ РВ 0015-002 и ЭС РД 009

Офис по работе с юридическими лицами:

105318, г.Москва, ул.Щербаковская д.3, офис 1107, 1118, ДЦ «Щербаковский»

Телефон: +7 495 668-12-70 (многоканальный)

Факс: +7 495 668-12-70 (доб.304)

E-mail: info@moschip.ru

Skype отдела продаж:

moschip.ru

moschip.ru_4

moschip.ru_6

moschip.ru_9