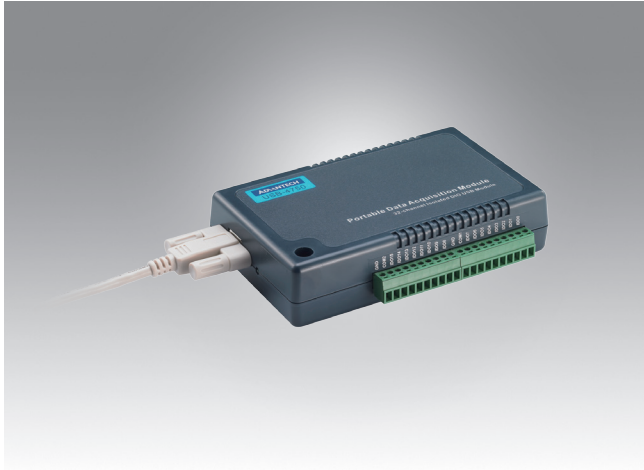


USB-4750

USB-4761

32-Ch Isolated Digital I/O USB Module

8-Ch Relay, 8-Ch Isolated Digital Input USB Module



USB-4750

FCC CE RoHS

Features

- Compatible with USB 1.1/2.0
- Bus powered
- 16 x isolated digital input and 16 x digital output channels
- High voltage isolation on all channels (2,500 V_{DC})
- High sink current on isolated output channels (200 mA/channel)
- Supports 5 ~ 60 V_{DC} isolated input channels
- Interrupt handling capability
- Timer/counter capability
- Suitable for DIN rail mounting
- 1 x Lockable USB cable included for connection security

Specifications

Isolated Digital Input

- Channels** 16
- Input Voltage** Logic 0: 2 V max.
Logic 1: 5 V min. (60 V max.) or dry contact
- Interruptible Channels** 2
- Isolation Protection** 2,500 V_{DC}

Isolated Digital Output

- Channels** 16
- Output Type** Sink (NPN)
- Isolation Protection** 2,500 V_{DC}
- Output Voltage** 5 ~ 40 V_{DC}
- Sink Current** 200 mA max. per channel
Total 1.1 A max.

Isolated Counter

- Channels** 2
- Resolution** 32 bit
- Max. Input Frequency** 1 MHz
- Isolation Protection** 2,500 V_{DC}

General

- Bus Type** USB 1.1/2.0
- I/O Connector** Onboard screw terminal
- Dimensions (L x W x H)** 132 x 80 x 32 mm (5.2" x 3.15" x 1.26")
- Power Consumption** Typical: 5 V @ 200 mA
Max.: 5 V @ 350 mA
- Operating Temperature** 0 ~ 60 °C (32 ~ 140 °F)
- Storage Temperature** -20 ~ 70 °C (-4 ~ 158 °F)
- Storage Humidity** 5 ~ 95% RH, non-condensing

Ordering Information

- USB-4750-BE** 32-ch isolated digital I/O USB module

Accessories

- 1960004544** Wall mount bracket
- 1960005788** VESA mount bracket



USB-4761

FCC CE RoHS

Features

- Compatible with USB 1.1/2.0
- Portable
- Bus powered
- 8 x Relay output and 8 x isolated digital input channels
- LED indicators to show activated relays
- 8 x Form C-type relay output channels
- High-voltage isolation on input channels (2,500 V_{DC})
- High ESD protection (2,000 V)
- Wide input range (5 ~ 30 V_{DC})
- Interrupt handling capability
- Detachable screw terminal on modules
- Suitable for DIN rail mounting
- 1 x Lockable USB cable included for connection security

Specifications

Isolated Digital Input

- Channels** 8
- Input Voltage** Logic 0: 2 V max.
Logic 1: 5 V min. (30 V max.)
- Isolation Protection** 2,500 V_{DC}
- Opto-Isolator Response** 50 µs

Relay Output

- Contact Rating** 0.25 A @ 240 V_{AC}, 1 A @ 30 V_{DC}
- Max. Switching Power** 62.5 VA, 60 W
- Max. Switching Voltage** 250 V_{AC}, 220 V_{DC}
- Max. Switching Current** 5 A
- Operate/Release Time** max. 5 / 4 ms
- Life Expectancy (Electrical)** 5 x 10⁷ cycles typ. @ 10 mA/12 V
2 x 10⁶ cycles typ. @ 2000 mA/30 V

General

- Bus Type** USB 1.1/2.0
- I/O Connector** Onboard screw terminal
- Dimensions (L x W x H)** 132 x 80 x 32 mm (5.2" x 3.15" x 1.26")
- Power Consumption** Typical: 5 V @ 60 mA
Max.: 5 V @ 400 mA
- Operating Temperature** 0 ~ 60 °C (32 ~ 140 °F)
- Storage Temperature** -20 ~ 70 °C (-4 ~ 158 °F)
- Storage Humidity** 5 ~ 95% RH, non-condensing

Ordering Information

- USB-4761-BE** 8-ch relay/isolated digital input USB module

Accessories

- 1960004544** Wall mount bracket
- 1960005788** VESA mount bracket

Данный компонент на территории Российской Федерации

Вы можете приобрести в компании MosChip.

Для оперативного оформления запроса Вам необходимо перейти по данной ссылке:

<http://moschip.ru/get-element>

Вы можете разместить у нас заказ для любого Вашего проекта, будь то серийное производство или разработка единичного прибора.

В нашем ассортименте представлены ведущие мировые производители активных и пассивных электронных компонентов.

Нашей специализацией является поставка электронной компонентной базы двойного назначения, продукции таких производителей как XILINX, Intel (ex.ALTERA), Vicor, Microchip, Texas Instruments, Analog Devices, Mini-Circuits, Amphenol, Glenair.

Сотрудничество с глобальными дистрибьюторами электронных компонентов, предоставляет возможность заказывать и получать с международных складов практически любой перечень компонентов в оптимальные для Вас сроки.

На всех этапах разработки и производства наши партнеры могут получить квалифицированную поддержку опытных инженеров.

Система менеджмента качества компании отвечает требованиям в соответствии с ГОСТ Р ИСО 9001, ГОСТ РВ 0015-002 и ЭС РД 009

Офис по работе с юридическими лицами:

105318, г.Москва, ул.Щербаковская д.3, офис 1107, 1118, ДЦ «Щербаковский»

Телефон: +7 495 668-12-70 (многоканальный)

Факс: +7 495 668-12-70 (доб.304)

E-mail: info@moschip.ru

Skype отдела продаж:

moschip.ru

moschip.ru_4

moschip.ru_6

moschip.ru_9