

4

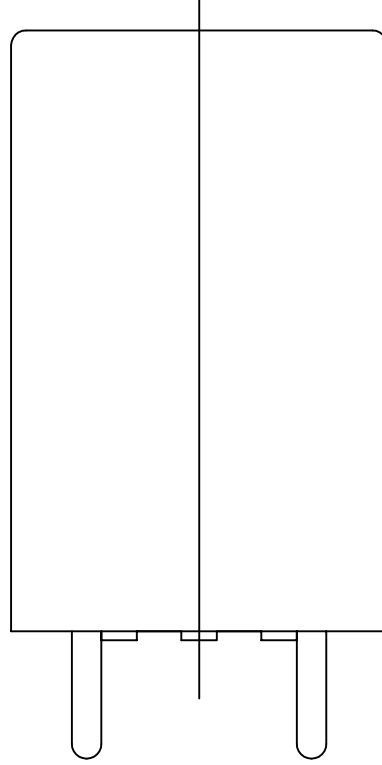
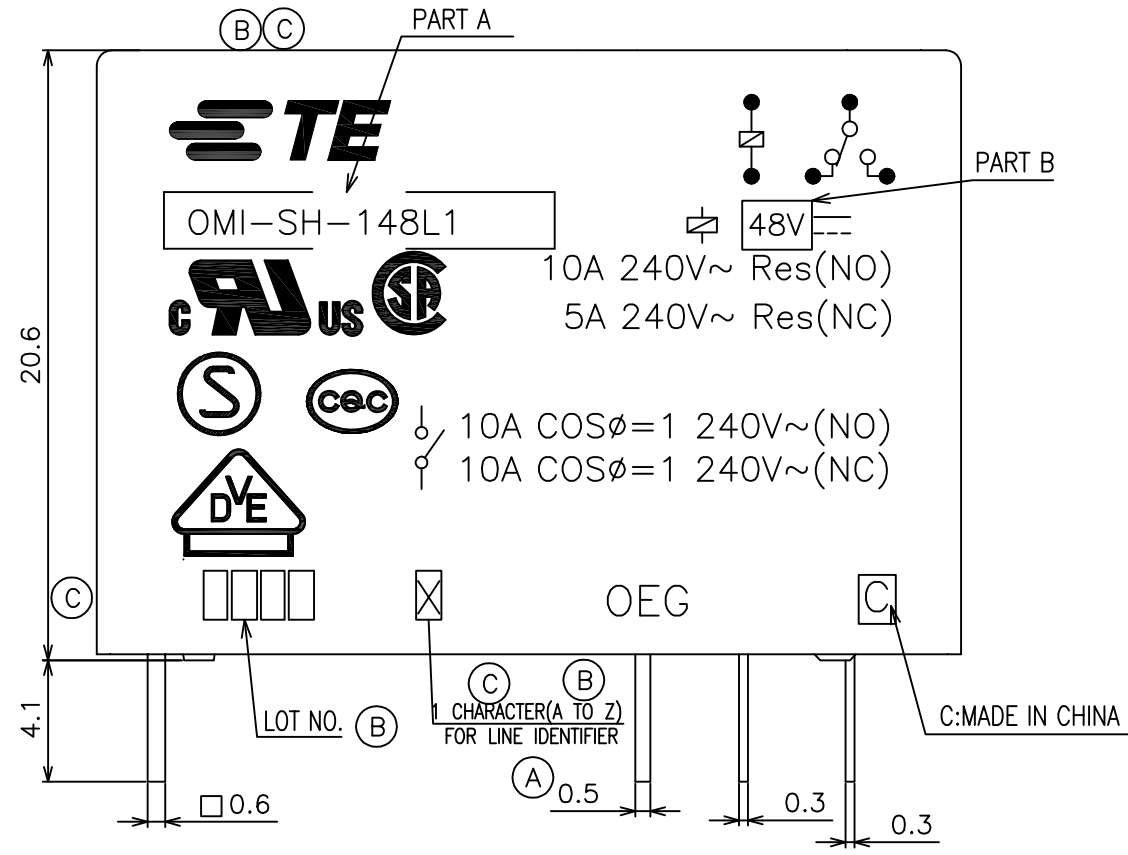
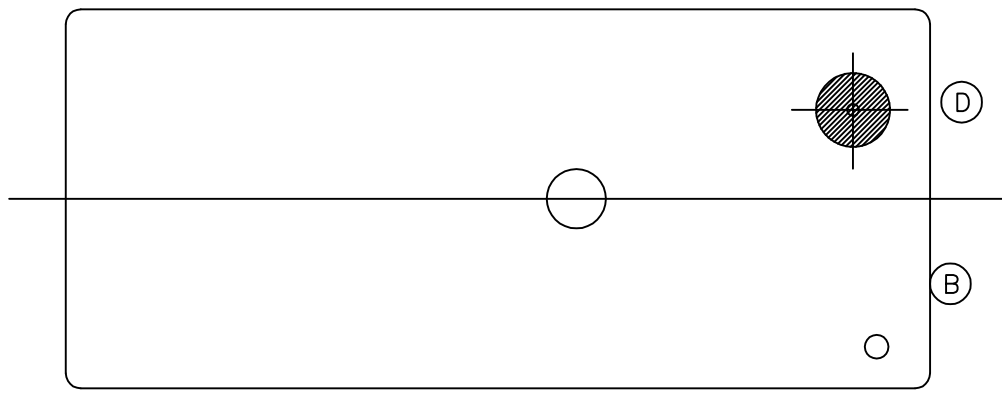
3

2

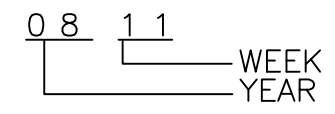
1

THIS DRAWING IS UNPUBLISHED. RELEASED FOR PUBLICATION
© COPYRIGHT - By - ALL RIGHTS RESERVED.

| LOC | DIST | REVISIONS | | | | | | |
|-----|------|-----------|-----|---|---------------|-----------|------|------|
| | | P | LTR | DESCRIPTION | DATE | DWN | APVD | |
| HB | - | | C | CHANGE LOGO, VENT;ADD CQC, LINE IDENTIFIER, PLATING THICKNESS | ECO-12-005725 | 21-AUG-12 | D.L | BH.Y |
| | | | D | REVISE ONLY | ECO-13-015347 | 16-DEC-13 | XL,Y | B,F |



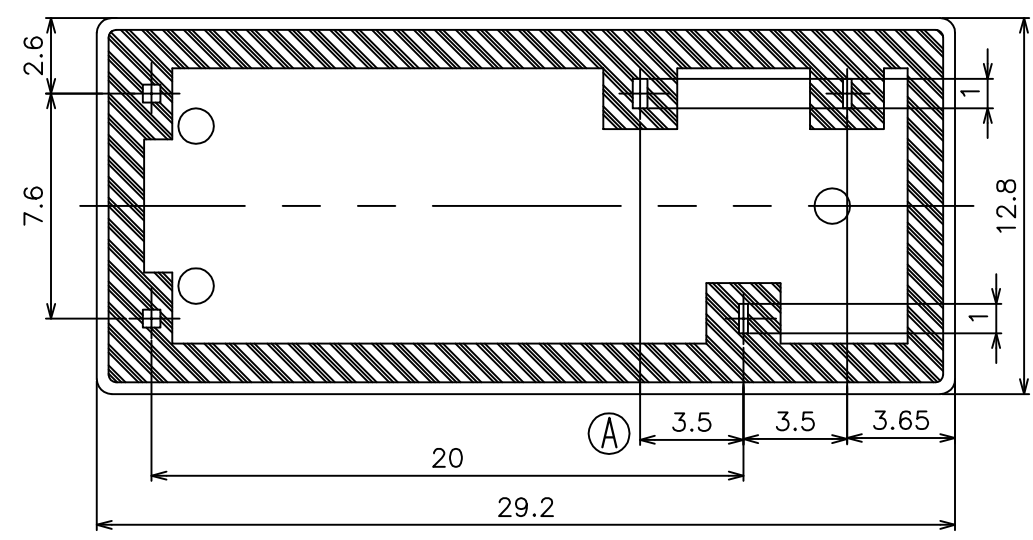
NOTE:
 (B) 1.LOT NO. SYSTEM AS FOLLOWING:



2.GENERAL TOLERANCE

| Diagram dimension | Tolerance |
|-------------------|-----------|
| 0.99mm Max. | ±0.1mm |
| 1-2.99mm | ±0.2mm |
| 3mm Min. | ±0.3mm |

3. -SH-:WASHABLE TYPE
 (C)(B) 4.TERMINAL DIMENSION IS NOT INCLUDING SOLDER TIP.
 FOR THE TIN-PLATING OF THE PINS:
 +0.1mm FOR WIDTH,THICKNESS AND DIAMETER.
 +0.5mm FOR LENGTH.



| | | | | | |
|--|--|----------------------|--|----------------------|--|
| THIS DRAWING IS A CONTROLLED DOCUMENT. | | DWN H.SASAKI | | TE Connectivity | |
| DIMENSIONS: mm | | CHK Y.OIKAWA | | | |
| TOLERANCES UNLESS OTHERWISE SPECIFIED: | | APVD A.NAGAI | | NAME | |
| 0 PLC ±- | | PRODUCT SPEC | | OMI CUSTOMER DRAWING | |
| 1 PLC ±- | | APPLICATION SPEC | | RESTRICTED TO | |
| 2 PLC ±- | | SIZE A3 | | CAGE CODE 00779 | |
| 3 PLC ±- | | DRAWING NO C=1721130 | | - | |
| 4 PLC ±- | | WEIGHT | | - | |
| ANGLES ±- | | CUSTOMER DRAWING | | SCALE 4:1 | |
| FINISH | | - | | SHEET 1 OF 2 | |
| | | | | REV D | |

THIS DRAWING IS UNPUBLISHED.

RELEASED FOR PUBLICATION

LOC DIST

REVISIONS

© COPYRIGHT - By -

ALL RIGHTS RESERVED.

HB -

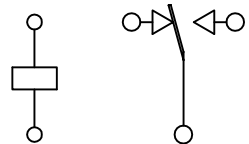
| P | LTR | DESCRIPTION | DATE | DWN | APVD |
|---|-----|-------------|------|-----|------|
| | | | | | |

RELAY TYPE

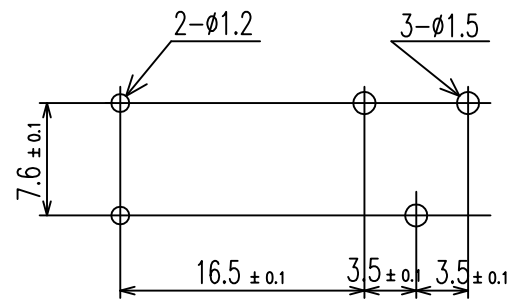
| TE PART NO | EC TYPE NAME | PART B | PART A | ITEM | TE PART NO | EC TYPE NAME | PART B | PART A | ITEM | TE PART NO | EC TYPE NAME | PART B | PART A | ITEM |
|-------------|--------------|--------|--------------|------|-------------|--------------|--------|--------------|------|------------|--------------|--------|--------------|------|
| 3-1721130-2 | OMI-SH-148L1 | 48V | OMI-SH-148L1 | af | 2-1721130-0 | OMI-SH-105L1 | 5V | OMI-SH-105L1 | t | 1721130-8 | OMI-SS-109L1 | 9V | OMI-SS-109L1 | h |
| 3-1721130-1 | OMI-SH-148D1 | 48V | OMI-SH-148D1 | ae | 1-1721130-9 | OMI-SH-105D1 | 5V | OMI-SH-105D1 | s | 1721130-7 | OMI-SS-109D1 | 9V | OMI-SS-109D1 | g |
| 3-1721130-0 | OMI-SH-124L1 | 24V | OMI-SH-124L1 | ad | 1-1721130-8 | OMI-SH-103L1 | 3V | OMI-SH-103L1 | r | 1721130-6 | OMI-SS-106L1 | 6V | OMI-SS-106L1 | f |
| 2-1721130-9 | OMI-SH-124D1 | 24V | OMI-SH-124D1 | ac | 1-1721130-7 | OMI-SH-103D1 | 3V | OMI-SH-103D1 | q | 1721130-5 | OMI-SS-106D1 | 6V | OMI-SS-106D1 | e |
| 2-1721130-8 | OMI-SH-118L1 | 18V | OMI-SH-118L1 | ab | 1-1721130-6 | OMI-SS-148L1 | 48V | OMI-SS-148L1 | p | 1721130-4 | OMI-SS-105L1 | 5V | OMI-SS-105L1 | d |
| 2-1721130-7 | OMI-SH-118D1 | 18V | OMI-SH-118D1 | aa | 1-1721130-5 | OMI-SS-148D1 | 48V | OMI-SS-148D1 | o | 1721130-3 | OMI-SS-105D1 | 5V | OMI-SS-105D1 | c |
| 2-1721130-6 | OMI-SH-112L1 | 12V | OMI-SH-112L1 | z | 1-1721130-4 | OMI-SS-124L1 | 24V | OMI-SS-124L1 | n | 1721130-2 | OMI-SS-103L1 | 3V | OMI-SS-103L1 | b |
| 2-1721130-5 | OMI-SH-112D1 | 12V | OMI-SH-112D1 | y | 1-1721130-3 | OMI-SS-124D1 | 24V | OMI-SS-124D1 | m | 1721130-1 | OMI-SS-103D1 | 3V | OMI-SS-103D1 | a |

| | | | | |
|------------------|------------|-------------|--------------------|------|
| | | UV RESIN | UV SEAL | 18 |
| | | EPOXY RESIN | SEAL | 17 |
| UL94 V-0 | | PBT | CASE | 16 |
| | | — | TAPE | 15 |
| CLASS E | | UEW | MAGNETIC WIRE | 14 |
| UL94 V-0 | | PET | BASE | 13 |
| UL94 V-0 | | PBT | BOBBIN | 12 |
| | SOLDER DIP | CP WIRE | COIL TERMINAL | 11 |
| UL94 V-0 | | PPS | CARD | 10 |
| | | Ag ALLOY | MOVABLE CONTACT | 9 |
| | | Ag ALLOY | STATIONARY CONTACT | 8 |
| | | Cu ALLOY | HINGE SPRING | 7 |
| | SOLDER DIP | Cu ALLOY | B TERMINAL | 6 |
| | SOLDER DIP | Cu ALLOY | M TERMINAL | 5 |
| | SOLDER DIP | Cu ALLOY | MOVABLE SPRING | 4 |
| | | STEEL | CORE | 3 |
| | | STEEL | ARMATURE | 2 |
| | | STEEL | YOKE | 1 |
| INCOMBUSTIBILITY | TREATMENT | MATERIAL | DESCRIPTION | ITEM |

CONNECTION DIAGRAM (BOTTOM VIEW)

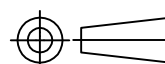


DRILLING DIAGRAM(2/1) (BOTTOM VIEW)



THIS DRAWING IS A CONTROLLED DOCUMENT.

DIMENSIONS: mm



TOLERANCES UNLESS OTHERWISE SPECIFIED:

| | |
|--------|-----|
| 0 PLC | ± - |
| 1 PLC | ± - |
| 2 PLC | ± - |
| 3 PLC | ± - |
| 4 PLC | ± - |
| ANGLES | ± - |

MATERIAL FINISH

| | |
|------------------|----------|
| DWN | H.SASAKI |
| CHK | Y.OIKAWA |
| APVD | A.NAGAI |
| PRODUCT SPEC | — |
| APPLICATION SPEC | — |
| WEIGHT | — |
| CUSTOMER DRAWING | |



| | | | |
|----------------------|-----------|------------|---------------|
| NAME | | | |
| OMI CUSTOMER DRAWING | | | |
| SIZE | CAGE CODE | DRAWING NO | RESTRICTED TO |
| A3 | 00779 | C=1721130 | — |
| SCALE | SHEET | REV | D |
| 4:1 | 2 of 2 | | |

Данный компонент на территории Российской Федерации

Вы можете приобрести в компании MosChip.

Для оперативного оформления запроса Вам необходимо перейти по данной ссылке:

<http://moschip.ru/get-element>

Вы можете разместить у нас заказ для любого Вашего проекта, будь то серийное производство или разработка единичного прибора.

В нашем ассортименте представлены ведущие мировые производители активных и пассивных электронных компонентов.

Нашей специализацией является поставка электронной компонентной базы двойного назначения, продукции таких производителей как XILINX, Intel (ex.ALTERA), Vicor, Microchip, Texas Instruments, Analog Devices, Mini-Circuits, Amphenol, Glenair.

Сотрудничество с глобальными дистрибьюторами электронных компонентов, предоставляет возможность заказывать и получать с международных складов практически любой перечень компонентов в оптимальные для Вас сроки.

На всех этапах разработки и производства наши партнеры могут получить квалифицированную поддержку опытных инженеров.

Система менеджмента качества компании отвечает требованиям в соответствии с ГОСТ Р ИСО 9001, ГОСТ РВ 0015-002 и ЭС РД 009

Офис по работе с юридическими лицами:

105318, г.Москва, ул.Щербаковская д.3, офис 1107, 1118, ДЦ «Щербаковский»

Телефон: +7 495 668-12-70 (многоканальный)

Факс: +7 495 668-12-70 (доб.304)

E-mail: info@moschip.ru

Skype отдела продаж:

moschip.ru

moschip.ru_4

moschip.ru_6

moschip.ru_9