

F

E

D

C

B

A

F

E

D

C

B

A

MATERIAL NO.	ENGINEERING NO.	FINISHED LENGTH
1300062392	103106K13M150	49'2" (15M)
1300062393	103106K13M200	65'7" (20M)
1300062394	103106K13M060	19'8" (6M)

CABLE LENGTH TOLERANCES
>.3M [1FT]: +19mm-0 [ +.75in-0]
.3 - .9M [1 - 3FT]: +44.5mm-0 [+1.75in-0]
.9 - 1.8M [3 - 6FT]: +55.6mm-0 [+2.19in-0]
1.8 - 3.7M [6 - 12FT]: +88.9mm-0 [+3.50in-0]
3.7 - 7.3M [12 - 24FT]: +165.1mm-0 [+6.50in-0]
7.3-14.6M [24 - 48FT]: +317.5mm-0 [+12.50in-0]
14.6 - 30.5M [48-100FT]: +622.3mm-0 [+24.50in-0]
OVER 30M [100FT] +2% OF FINISHED LENGTH

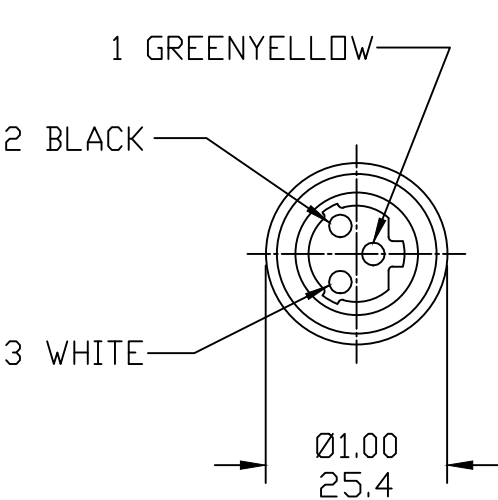
PART NUMBER LEGEND

103106K13M150

CABLE TYPE  
16/3 TPE  
HI-FLEX

FINISHED LENGTH:  
M005= 0.5 METER  
M010= 1 METER  
M100= 10 METER

- NOTES:
1. MATERIAL: AS NOTED
  2. FINISH: AS NOTED
  3. ELECTRICAL:  
VOLTAGE: 500V PER IEC60664  
600V PER UL2238  
CURRENT: 13A
  4. TEMP RATING: -20°TO +90°C
  5. PROTECTION: IP67 (WHEN MATED)
  6. COUPLING THREAD: AS NOTED
  7. UL LISTED FILE: E258922
  8. ALL DIMS ARE FOR REFERENCE  
UNLESS NOTED OTHERWISE



7/8-16  
THREAD

2

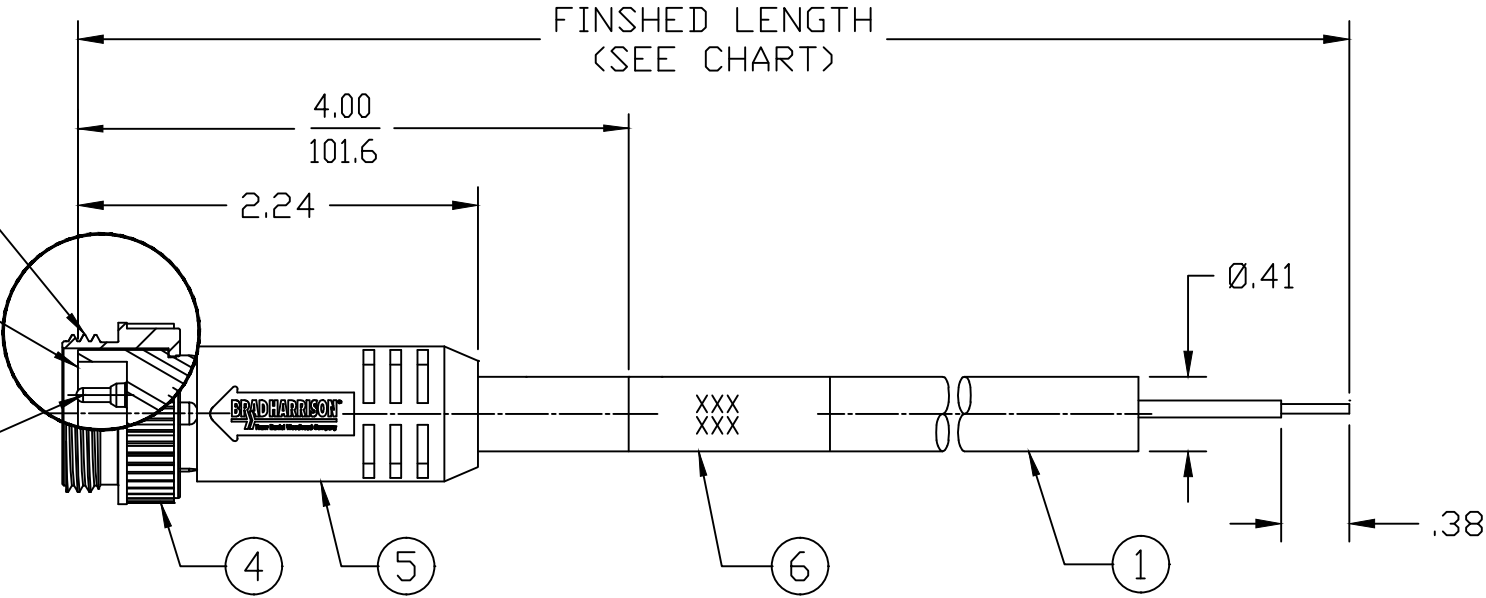
3

4

5

6


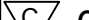
1



CABLE MECHANICAL INFO:

TORSIONAL FLEX TEST	20 MILLION CYCLES PER MIL-C-13777G
BEND FLEX TEST	20 MILLION CYCLES PER MIL-C-13777G
WELD SLAG RESISTANCE	WOODHEAD STANDARD S-300

6	1	WRAP LABEL	VINYL	BLACK/YELLOW
5	1	OVERMOLD	PVC	GRAY
4	1	COUPLING, A-SIZE, EXT. THREAD	ZINC DIE-CAST	BLACK
3	3	CONTACT PIN	Cu ALLOY	GOLD PLATED
2	1	INSERT, MALE, TRI KEY	PVC	BLACK
1	1	CABLE, 16/3	TPE JACKET	YELLOW
ITEM	QTY.	DESCRIPTION	MATERIAL	FINISH

WAS RSD-130006-088 REV-A		EC NO: IPG2018-0217		DRWN: RSTONE 2017/10/03		CHKD: M ZIELIN 2017/10/06		APPR: BWOODMAN2017/10/11		DESCRIPTION	QUALITY SYMBOLS		GENERAL TOLERANCES (UNLESS SPECIFIED)			DIMENSION STYLE IN/MM			SCALE ---	DESIGN UNITS INCH	THIRD ANGLE PROJECTION	
											 =0			mm	INCH	DRAWN BY DATE		TITLE		MINI-CHANGE CORD ASSY 3P, MALE EXT THD, STR TRI-KEY 16 AWG, TPE		
											 =0	4 PLACES	±---	±---	RSTONE 2017/10/03							
												3 PLACES	±---	±---	CHECKED BY DATE		MOLEX INCORPORATED					
												2 PLACES	±---	±---	M ZIELIN 2017/10/06							
												1 PLACE	±---	±---	APPROVED BY DATE							
												ANGULAR ±---°			BWOODMAN 2017/10/11							
												DRAFT WHERE APPLICABLE MUST REMAIN WITHIN DIMENSIONS			MATERIAL NO.		DOCUMENT NO.		SHEET NO.			
											SEE CHART				SD-130006-088		1 OF 1					
A1		REV													SIZE B		THIS DRAWING CONTAINS INFORMATION THAT IS PROPRIETARY TO MOLEX INCORPORATED AND SHOULD NOT BE USED WITHOUT WRITTEN PERMISSION					

10

9

8

7

6

5

4

3

2

1

## Данный компонент на территории Российской Федерации

**Вы можете приобрести в компании MosChip.**

Для оперативного оформления запроса Вам необходимо перейти по данной ссылке:

<http://moschip.ru/get-element>

Вы можете разместить у нас заказ для любого Вашего проекта, будь то серийное производство или разработка единичного прибора.

В нашем ассортименте представлены ведущие мировые производители активных и пассивных электронных компонентов.

Нашей специализацией является поставка электронной компонентной базы двойного назначения, продукции таких производителей как XILINX, Intel (ex.ALTERA), Vicor, Microchip, Texas Instruments, Analog Devices, Mini-Circuits, Amphenol, Glenair.

Сотрудничество с глобальными дистрибьюторами электронных компонентов, предоставляет возможность заказывать и получать с международных складов практически любой перечень компонентов в оптимальные для Вас сроки.

На всех этапах разработки и производства наши партнеры могут получить квалифицированную поддержку опытных инженеров.

Система менеджмента качества компании отвечает требованиям в соответствии с ГОСТ Р ИСО 9001, ГОСТ РВ 0015-002 и ЭС РД 009

### Офис по работе с юридическими лицами:

105318, г.Москва, ул.Щербаковская д.3, офис 1107, 1118, ДЦ «Щербаковский»

Телефон: +7 495 668-12-70 (многоканальный)

Факс: +7 495 668-12-70 (доб.304)

E-mail: [info@moschip.ru](mailto:info@moschip.ru)

Skype отдела продаж:

moschip.ru

moschip.ru\_4

moschip.ru\_6

moschip.ru\_9