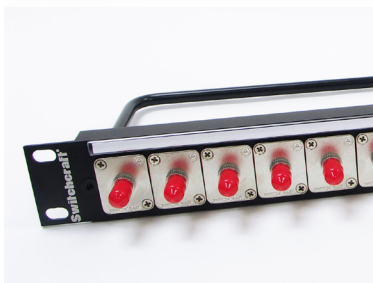


# RACK MOUNT FIBER-OPTIC AND DATA PANELS

NPB | 610



Switchcraft® introduces a line of versatile 19" rack panels designed for patching Ethernet and LC, SC and ST fiber optic.

Based on the QGPK Series of blank rack panels and our popular EH Series connector system, these pre-loaded panels are available as 1RU or 2RU with a wide variety of connector options.

All Switchcraft® fiber optic and data panels come with changeable designation strips for custom channel identification and a cable tie bar.

# RACK MOUNT FIBER-OPTIC AND DATA PANELS

NPB | 610

## PART NUMBER LIST

QGPK1CAT5E	1 RU QG panel with 16 EHRJ45P5E (unshielded) Cat 5E feed-thru connectors.
QGPK1CAT5ES	1 RU QG panel with 16 EHRJ45P5ES (shielded) Cat 5E feed-thru connectors.
QGPK1CAT6	1 RU QG panel with 16 EHRJ45P6 (unshielded) Cat 6 feed-thru connectors.
QGPK1CAT6S	1 RU QG panel with 16 EHRJ45P6S (shielded) Cat 6 feed-thru connectors.
QGPK1LC	1 RU QG panel with 16 EHLC2 (single mode) fiber-optic feed-thru connectors.
QGPK1LCM	1 RU QG panel with 16 EHLC2M (multi-mode) fiber-optic feed-thru connectors.
QGPK1SC	1 RU QG panel with 16 EHSC2 (single mode) fiber-optic feed-thru connectors.
QGPK1SCM	1 RU QG panel with 16 EHSC2M (multi-mode) fiber-optic feed-thru connectors.
QGPK1ST	1 RU QG panel with 16 EHST2 (single mode) fiber-optic feed-thru connectors.
QGPK1STM	1 RU QG panel with 16 EHST2M (multi-mode) fiber-optic feed-thru connectors.
QGPK3CAT5E	2 RU QG panel with 32 EHRJ45P5E (unshielded) Cat 5E feed-thru connectors.
QGPK3CAT5ES	2RU QG panel with 32 EHRJ45P5ES (shielded) Cat 5E feed-thru connectors.
QGPK3CAT6	2 RU QG panel with 32 EHRJ45P6 (unshielded) Cat 6 feed-thru connectors.
QGPK3CAT6S	2 RU QG panel with 32 EHRJ45P6S (shielded) Cat 6 feed-thru connectors.
QGPK3LC	2 RU QG panel with 32 EHLC2 (single mode) fiber-optic feed-thru connectors.
QGPK3LCM	2 RU QG panel with 32 EHLC2M (multi-mode) fiber-optic feed-thru connectors.
QGPK3SC	2 RU QG panel with 32 EHSC2 (single mode) fiber-optic feed-thru connectors.
QGPK3SCM	2 RU QG panel with 32 EHSC2M (multi-mode) fiber-optic feed-thru connectors.
QGPK3ST	2 RU QG panel with 32 EHST2 (single mode) fiber-optic feed-thru connectors.
QGPK3STM	2 RU QG panel with 32 EHST2M (multi-mode) fiber-optic feed-thru connectors.

## Данный компонент на территории Российской Федерации

### Вы можете приобрести в компании MosChip.

Для оперативного оформления запроса Вам необходимо перейти по данной ссылке:

<http://moschip.ru/get-element>

Вы можете разместить у нас заказ для любого Вашего проекта, будь то серийное производство или разработка единичного прибора.

В нашем ассортименте представлены ведущие мировые производители активных и пассивных электронных компонентов.

Нашей специализацией является поставка электронной компонентной базы двойного назначения, продукции таких производителей как XILINX, Intel (ex.ALTERA), Vicor, Microchip, Texas Instruments, Analog Devices, Mini-Circuits, Amphenol, Glenair.

Сотрудничество с глобальными дистрибьюторами электронных компонентов, предоставляет возможность заказывать и получать с международных складов практически любой перечень компонентов в оптимальные для Вас сроки.

На всех этапах разработки и производства наши партнеры могут получить квалифицированную поддержку опытных инженеров.

Система менеджмента качества компании отвечает требованиям в соответствии с ГОСТ Р ИСО 9001, ГОСТ РВ 0015-002 и ЭС РД 009

### Офис по работе с юридическими лицами:

105318, г.Москва, ул.Щербаковская д.3, офис 1107, 1118, ДЦ «Щербаковский»

Телефон: +7 495 668-12-70 (многоканальный)

Факс: +7 495 668-12-70 (доб.304)

E-mail: [info@moschip.ru](mailto:info@moschip.ru)

Skype отдела продаж:

moschip.ru

moschip.ru\_4

moschip.ru\_6

moschip.ru\_9