

## INTRODUCTIONS

1. Power module incorporates an IEC connector, single or double-fuse (IEC 5x20mm or 3AG 6.3x32mm) holder, optional voltage selector switch and double-pole power switch, plus an EMI filter all-in-one easy-to-install unit.
2. Adapts to 100-120V or 200-240V input voltage by simply reversing the fuse cartridge.
3. All part numbers are UL recognized, CSA certified and VDE approved.
4. Switch electrical lifetime: 10,000 cycles.  
Maximum inrush current: 70A.

## SPECIFICATIONS

1. Maximum leakage current each  
line-to-ground @ 115VAC 60Hz: 0.25mA  
0.4mA (4700pF)  
@ 250VAC 50Hz: 0.45mA  
0.8mA(4700pF)
2. Hipot rating (one minute)  
line-to-ground: 2250VDC  
line-to-line: 1450VDC
3. Operating frequency: 50/60Hz
4. Rated voltage: 115/250VAC

## COMPONENTS

| PART NO. | L (mH) | C1 (uF) | C2 (uF) | Cy (pF) | UL | SP | VDE |
|----------|--------|---------|---------|---------|----|----|-----|
| 03EK3/A  | 8      | 0.22    | 0.1     | 3300    | ✓  | ✓  | ✓   |
| 03EK3B/S | 2.3    | 0.22    | 0.1     | 4700    | ✓  |    | ✓   |
| 03EK3L/S | 13.77  | 0.47    | 0.22    | 4700    |    |    | ✓   |
| 03EK3S/A | 8      | 0.22    | 0.1     | 3300    | ✓  | ✓  | ✓   |
| 06EK3/A  | 2.5    |         |         |         |    |    |     |
| 06EK3S/A |        |         |         |         |    |    |     |
| 10EK3/A  |        |         |         |         |    |    |     |
| 10EK3S/A | 1.6    |         |         |         |    |    |     |

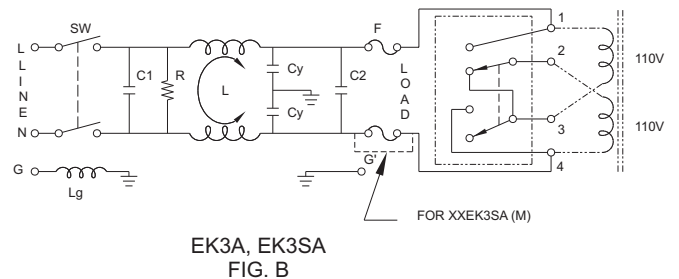
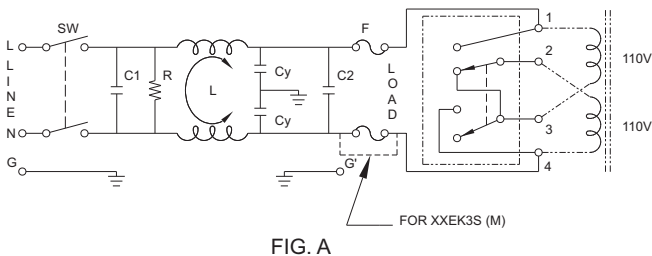
R: 1MΩ  
Lg: 400uH (EK3A, EK3SA only)

## TYPE & FEATURE

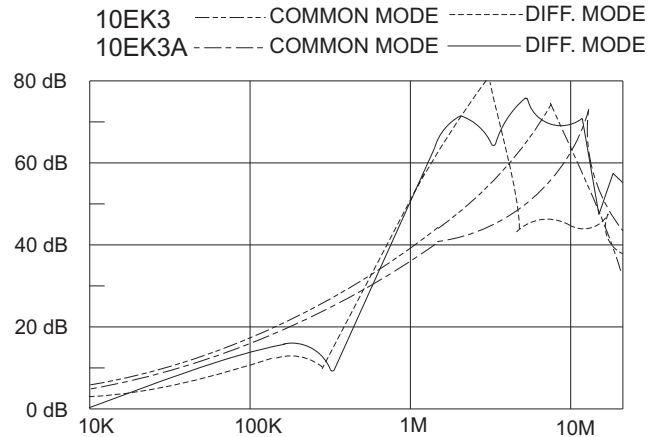
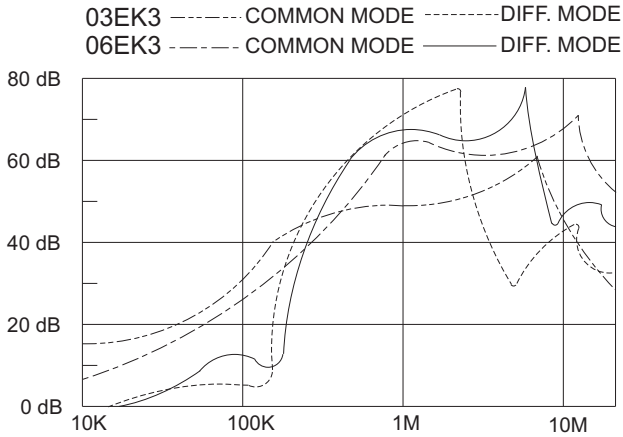
| DELTA PART NO.             | 03EK3<br>03EK3B<br>03EK3L<br>06EK3<br>10EK3 | 03EK3A<br><br>06EK3A<br>10EK3A | 03EK3S<br>03EK3BS<br>03EK3LS<br>06EK3S<br>10EK3S | 03EK3SA<br><br>06EK3SA<br>10EK3SA |
|----------------------------|---|--------------------------------|--|-----------------------------------|
| •FUSE                      | DOUBLE                                      | DOUBLE                         | SINGLE   | SINGLE                            |
| IEC CONNECTOR              | △   | △                              | △  | △                                 |
| ••DOUBLE POLE POWER SWITCH | △   | △                              | △  | △                                 |
| VOLTAGE SELECTOR SW        | △   | △                              | △  | △                                 |
| ELECTRICAL SCHEMATIC       | FIG.A                                       | FIG.B                          | FIG.A  | FIG.B                             |

- UL, CSA & VDE approved current rating:  
UL-10A both at 125VAC & 250VAC; CSA & VDE-6A at 250VAC.
- UL, CSA & VDE approved current rating:  
UL & CSA-10A both at 125VAC & 250VAC; VDE-10A at 250VAC.

## ELECTRICAL SCHEMATIC



## INSERTION LOSS (TYPICAL)



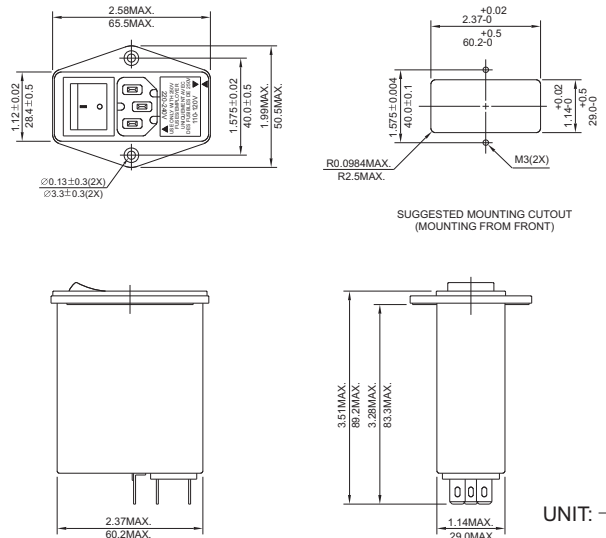
## MINIMUM INSERTION LOSS IN dB

| COMMON MODE (L-G) IN 50 OHM SYSTEM |     | FREQUENCY-MHz |     |     |    |    |
|------------------------------------|-----|---------------|-----|-----|----|----|
| CURRENT RATING                     | .15 | .50           | 1.0 | 5.0 | 10 | 30 |
| 3A                                 | 32  | 38            | 38  | 38  | 38 | 25 |
| 6A                                 | 20  | 30            | 35  | 40  | 40 | 30 |
| • 10A                              | 15  | 25            | 30  | 40  | 40 | 30 |
| 3A (A,SA)                          | 30  | 40            | 40  | 40  | 45 | 25 |
| 6A (A,SA)                          | 20  | 30            | 35  | 40  | 40 | 30 |
| • 10A (A,SA)                       | 20  | 25            | 30  | 45  | 45 | 30 |

| DIFFERENTIAL MODE (L-L) IN 50 OHM SYSTEM |    |    |    |    |    |    |
|--|----|----|----|----|----|----|
| 3A                                       | 20 | 50 | 55 | 40 | 40 | 30 |
| 6A                                       | 5  | 40 | 50 | 40 | 40 | 40 |
| • 10A                                    | 3  | 35 | 45 | 40 | 40 | 30 |
| 3A (A,SA)                                | 20 | 50 | 50 | 50 | 45 | 30 |
| 6A (A,SA)                                | 5  | 40 | 50 | 40 | 40 | 40 |
| • 10A (A,SA)                             | 3  | 35 | 45 | 45 | 40 | 30 |

• CSA approved 6A at 125/250 VAC; VDE-6A/250VAC

## MECHANICAL CONSTRUCTION



UNIT: INCH  
mm

## Данный компонент на территории Российской Федерации

### Вы можете приобрести в компании MosChip.

Для оперативного оформления запроса Вам необходимо перейти по данной ссылке:

<http://moschip.ru/get-element>

Вы можете разместить у нас заказ для любого Вашего проекта, будь то серийное производство или разработка единичного прибора.

В нашем ассортименте представлены ведущие мировые производители активных и пассивных электронных компонентов.

Нашей специализацией является поставка электронной компонентной базы двойного назначения, продукции таких производителей как XILINX, Intel (ex.ALTERA), Vicor, Microchip, Texas Instruments, Analog Devices, Mini-Circuits, Amphenol, Glenair.

Сотрудничество с глобальными дистрибьюторами электронных компонентов, предоставляет возможность заказывать и получать с международных складов практически любой перечень компонентов в оптимальные для Вас сроки.

На всех этапах разработки и производства наши партнеры могут получить квалифицированную поддержку опытных инженеров.

Система менеджмента качества компании отвечает требованиям в соответствии с ГОСТ Р ИСО 9001, ГОСТ РВ 0015-002 и ЭС РД 009

### Офис по работе с юридическими лицами:

105318, г.Москва, ул.Щербаковская д.3, офис 1107, 1118, ДЦ «Щербаковский»

Телефон: +7 495 668-12-70 (многоканальный)

Факс: +7 495 668-12-70 (доб.304)

E-mail: [info@moschip.ru](mailto:info@moschip.ru)

Skype отдела продаж:

moschip.ru

moschip.ru\_4

moschip.ru\_6

moschip.ru\_9