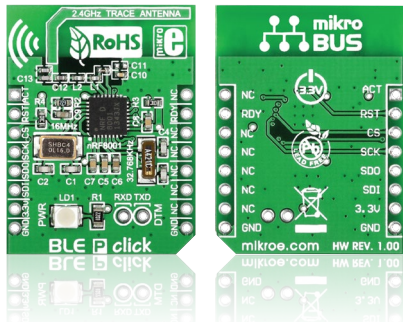




## BLE P click™

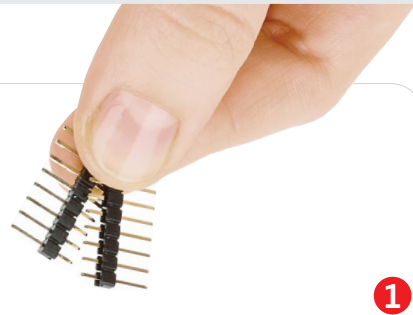
### 1. Introduction



BLE P click™ is a simple solution for adding a Bluetooth 4.0 (alternatively known as Bluetooth Low Energy) peripheral device to your design. It communicates with the target board through **mikroBUS™** SPI (CS, SCK, MISO, MOSI), INT (RDY) and AN (ACT) lines. Beside the mikroBUS™ socket, BLE P click™ also features additional UART input and output pins (RXD and TXD). These enable you to test the RF parameters of the BLE P's radio design. The board uses a 3.3V power supply only.

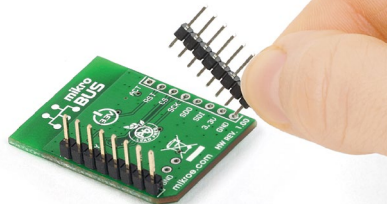
### 2. Soldering the headers

Before using your click™ board, make sure to solder 1x8 male headers to both left and right side of the board. Two 1x8 male headers are included with the board in the package.



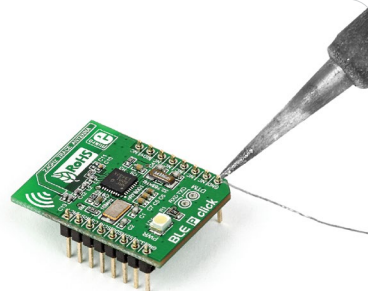
1

2



Turn the board upside down so that the bottom side is facing you upwards. Place shorter pins of the header into the appropriate soldering pads.

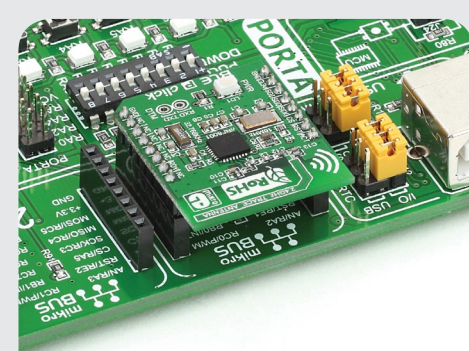
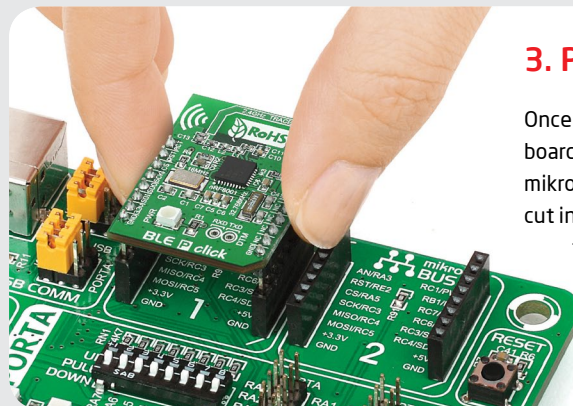
3



Turn the board upward again. Make sure to align the headers so that they are perpendicular to the board, then solder the pins carefully.

### 3. Plugging the board in

Once you have soldered the headers your board is ready to be placed into the desired mikroBUS™ socket. Make sure to align the cut in the lower-right part of the board with the markings on the silkscreen at the mikroBUS™ socket. If all the pins are aligned correctly, push the board all the way into the socket.



### 4. Essential features

BLE P click™ carries a nRF8001 single-chip Bluetooth low energy IC. Compared to its predecessors, Bluetooth 4.0 has reduced power consumption while keeping a similar range. nRF8001 click™ has a built-in stack that features a low energy PHY layer, low energy link layer slave, low energy host for devices in the peripheral role and an Application Controller Interface. Applications for BLE P include Sport and fitness sensors, Health care sensors, proximity sensors, smart watches, Personal User Interface Devices and remote controls.



100000 026823



## Данный компонент на территории Российской Федерации

### Вы можете приобрести в компании MosChip.

Для оперативного оформления запроса Вам необходимо перейти по данной ссылке:

<http://moschip.ru/get-element>

Вы можете разместить у нас заказ для любого Вашего проекта, будь то серийное производство или разработка единичного прибора.

В нашем ассортименте представлены ведущие мировые производители активных и пассивных электронных компонентов.

Нашей специализацией является поставка электронной компонентной базы двойного назначения, продукции таких производителей как XILINX, Intel (ex.ALTERA), Vicor, Microchip, Texas Instruments, Analog Devices, Mini-Circuits, Amphenol, Glenair.

Сотрудничество с глобальными дистрибьюторами электронных компонентов, предоставляет возможность заказывать и получать с международных складов практически любой перечень компонентов в оптимальные для Вас сроки.

На всех этапах разработки и производства наши партнеры могут получить квалифицированную поддержку опытных инженеров.

Система менеджмента качества компании отвечает требованиям в соответствии с ГОСТ Р ИСО 9001, ГОСТ РВ 0015-002 и ЭС РД 009

### Офис по работе с юридическими лицами:

105318, г.Москва, ул.Щербаковская д.3, офис 1107, 1118, ДЦ «Щербаковский»

Телефон: +7 495 668-12-70 (многоканальный)

Факс: +7 495 668-12-70 (доб.304)

E-mail: [info@moschip.ru](mailto:info@moschip.ru)

Skype отдела продаж:

moschip.ru

moschip.ru\_4

moschip.ru\_6

moschip.ru\_9