

**10 Pole  
With Ground**  
PROTECTION  
**IP65**  
RATING  
E307105  
CE

**Component  
Parts**

**Pre-Assembled Units**

**Covers**

**FEMALE  
Insert**



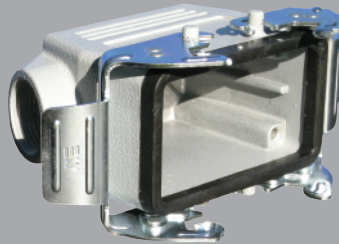
29020

**Bulkhead Housing**



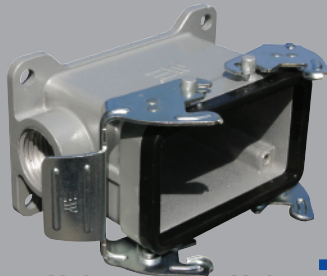
29040

**Hood**

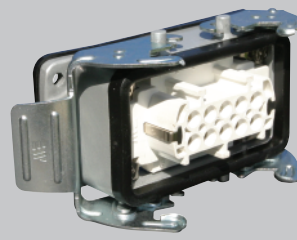


29049  
29049M

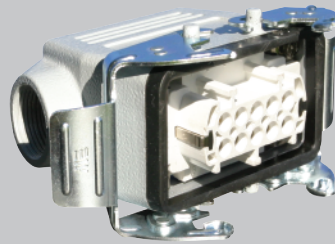
**Surface Mount  
Housing**



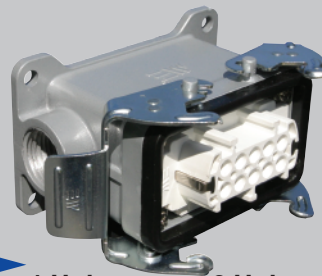
**1 Hole**      **2 Hole**  
29054      29055  
29054M      29055M



403020



403025  
403025M



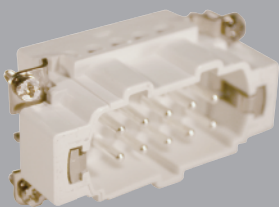
**1 Hole**      **2 Hole**  
403026      403028  
403026M      403028M



29650

Standard Part Numbers are  
NPT threads.  
Part numbers with an "M"  
are metric thread.

**MALE  
Insert**

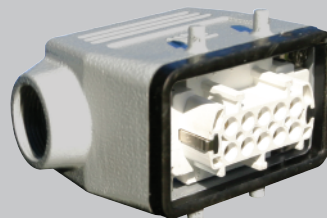


29021

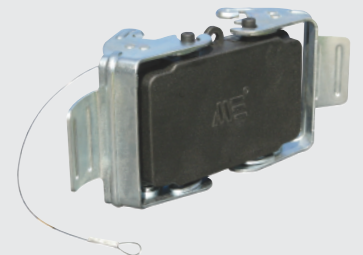
**Hood**



29041  
29041M



403023  
403023M



29653

Connectors should not be coupled  
and decoupled under electrical load.

**Inserts**

|                                 |                     |
|---------------------------------|---------------------|
| Number of contacts              | 10 Pole w/ ground   |
| Electrical data to DIN EN61 984 | 16A 400V 6KV 3      |
| Current                         | 16A                 |
| Voltage                         | 400V                |
| Rated Impulse Voltage           | 6KV                 |
| Insulation Resistance           | ≥10 <sup>10</sup> Ω |
| Temperature Range               | -40 to 125°C        |
| Flammability                    | UL94-V0             |

**Contacts**

|                    |                             |
|--------------------|-----------------------------|
| Screw terminal     |                             |
| Material           | Copper alloy                |
| Surface plated     | hard-silver                 |
| Contact resistance | ≤ 1m Ω                      |
| Wire size          | 2.5mm <sup>2</sup> / 14 AWG |
| Torque             | 0.5Nm                       |
| Stripping Length   | 7.5mm                       |

**Metal Hoods & Housings**

|                                    |                 |
|------------------------------------|-----------------|
| Material                           | Aluminum        |
| Surface                            | Powder coated   |
| Seals                              | NBR             |
| Degree of Protection Acc To        | IP65            |
| DIN EN60529 for coupled connectors | IP65            |
| Thread Size                        | NPT 1/2" or M25 |



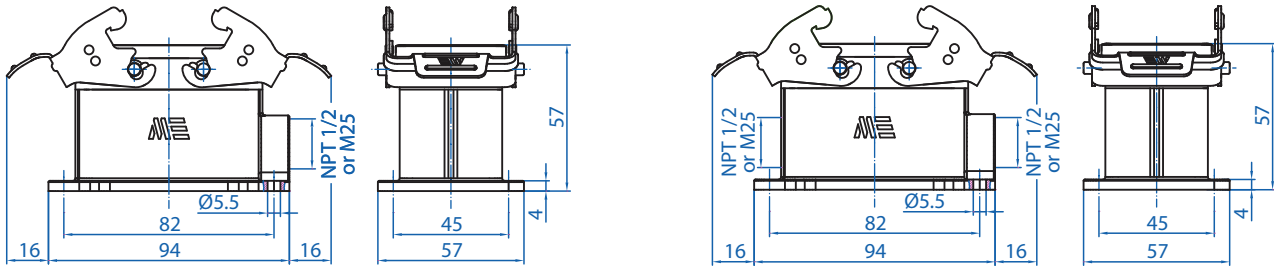
29040



29020

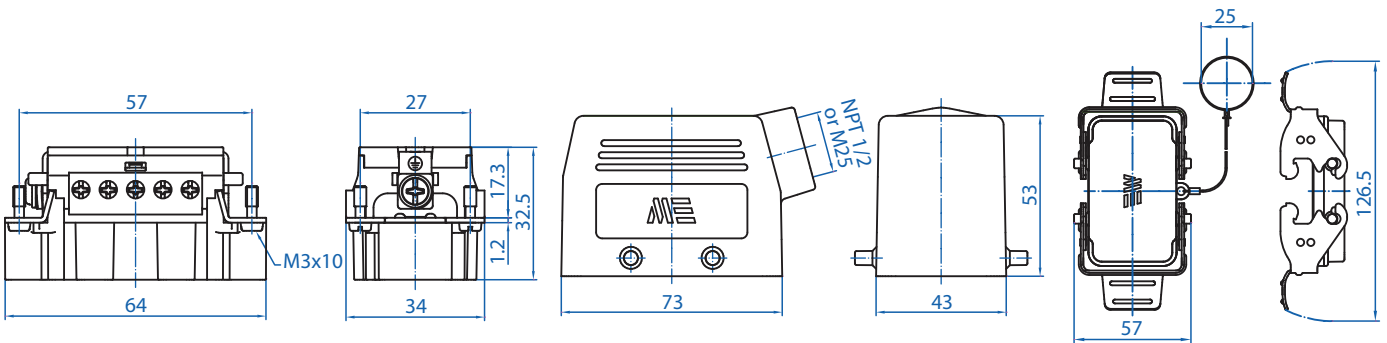
29049

29650



29054

29055



29021

29041

29653



Connectors should not be coupled and decoupled under electrical load.

All dimensions are shown in millimeters. To convert to inches divide by 25.4.

## Данный компонент на территории Российской Федерации

### Вы можете приобрести в компании MosChip.

Для оперативного оформления запроса Вам необходимо перейти по данной ссылке:

<http://moschip.ru/get-element>

Вы можете разместить у нас заказ для любого Вашего проекта, будь то серийное производство или разработка единичного прибора.

В нашем ассортименте представлены ведущие мировые производители активных и пассивных электронных компонентов.

Нашей специализацией является поставка электронной компонентной базы двойного назначения, продукции таких производителей как XILINX, Intel (ex.ALTERA), Vicor, Microchip, Texas Instruments, Analog Devices, Mini-Circuits, Amphenol, Glenair.

Сотрудничество с глобальными дистрибьюторами электронных компонентов, предоставляет возможность заказывать и получать с международных складов практически любой перечень компонентов в оптимальные для Вас сроки.

На всех этапах разработки и производства наши партнеры могут получить квалифицированную поддержку опытных инженеров.

Система менеджмента качества компании отвечает требованиям в соответствии с ГОСТ Р ИСО 9001, ГОСТ РВ 0015-002 и ЭС РД 009

### Офис по работе с юридическими лицами:

105318, г.Москва, ул.Щербаковская д.3, офис 1107, 1118, ДЦ «Щербаковский»

Телефон: +7 495 668-12-70 (многоканальный)

Факс: +7 495 668-12-70 (доб.304)

E-mail: [info@moschip.ru](mailto:info@moschip.ru)

Skype отдела продаж:

moschip.ru

moschip.ru\_4

moschip.ru\_6

moschip.ru\_9