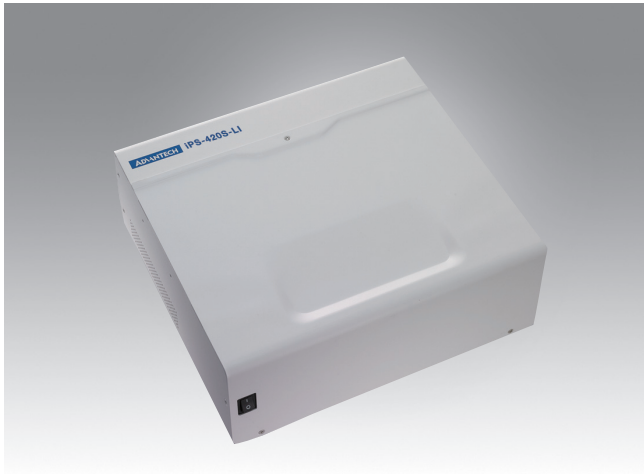


# IPS-M420S

## 420 Wh Intelligent Power Storage System



### Features

- Contains environmentally-friendly, long lifecycle rechargeable batteries
- 170W DC output for integration of various devices
- Fanless design for hospital environment
- Swappable battery pack design for quick and easy replacement
- 2 V<sub>DC</sub> output with simultaneous power support
- Safety protection prevents against over charge and discharge
- "AMiS\_Link" software solution for remote battery management

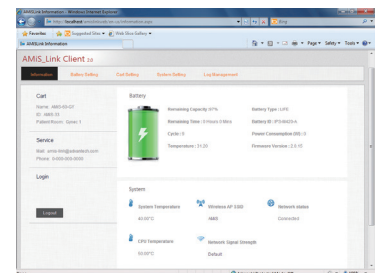


### Specifications

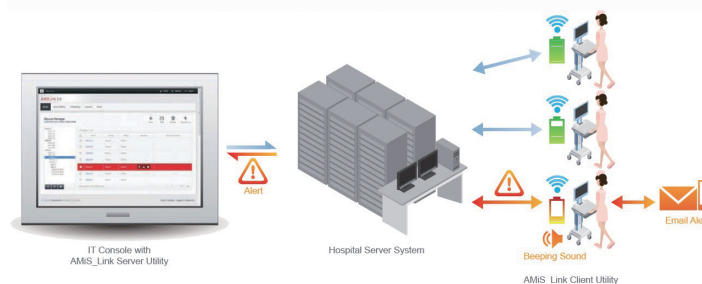
Power Supply	Battery Type	Lithium-ion
	Battery Capacity	420 Wh
	Battery Lifespan	Capacity 80%, 2000cycles or 2 years (Depends on which term come first)
	Charge Time	≤ 3hr.400Wh
	Input Voltage	100 ~ 240 V <sub>AC</sub> , 50 ~ 60 Hz, Max 4.5 A
	DC Output Voltage	System 1: 19 V <sub>DC</sub> , Max. 6 A System 2: 12 V <sub>DC</sub> , Max. 5 A
	Charging Status Indicators	LEDs with continuous readout; intelligent software
I/O Ports	DC Output Interface	DC jack (4-pin locking mini-din connector)
	Communication Interface	RS-232
Environment	Vibration	5 ~ 500 Hz 1 G
	Operating Temperature	30° C
	Cooling System	Fanless
	Water Resistance	IP67 DC output connector
Physical Characteristics	Dimensions	282 x 260 x 101 mm (11.1" x 10.2" x 3.9")
	Weight	8 kg
Certifications	CE, FCC Class B certified, CCC	

### Power Management Software

AMiS_Link	Capabilities	<ul style="list-style-type: none"> <li>Battery capacity indicator</li> <li>Alerts (battery capacity, temperature, warning)</li> <li>Battery life cycle statistics</li> <li>Report &amp; log file</li> <li>Client installation &amp; server installation (Optional)</li> <li>Multi-language support, including Traditional Chinese, Simplified Chinese, English, German and Dutch</li> </ul>
-----------	--------------	---

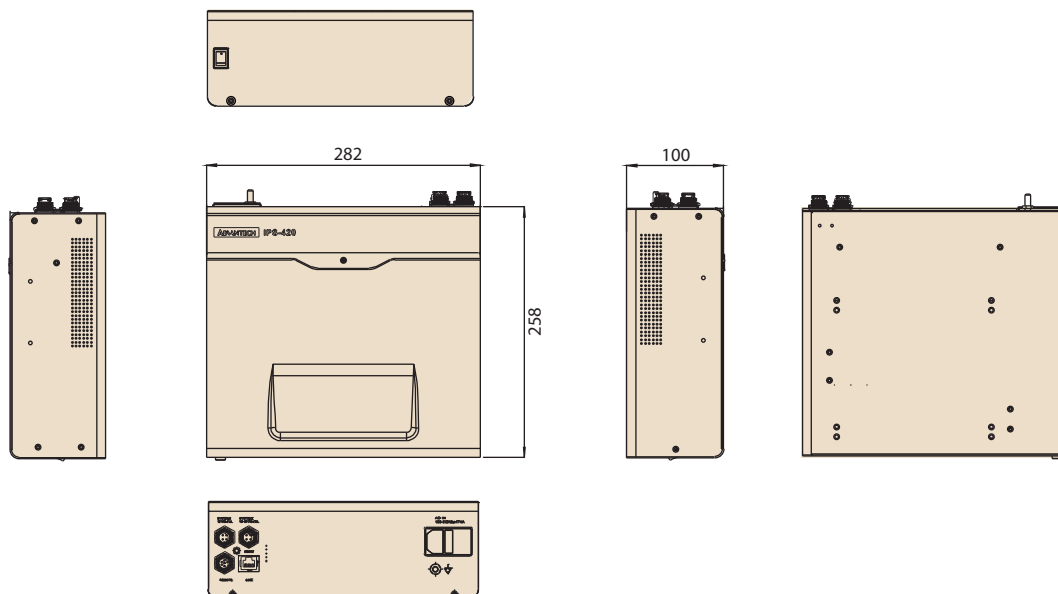


### AMiS\_Link Software Solution for Remote Battery Management



## Dimensions

Unit: mm



## Ordering Information

Part Number	Cell Type	Battery Capacity	Lifecycle	Charge time	Weight	Remarks
iPS-M420-LID-SE	Li-ion	420 Wh	Capacity 80%, 2000cycles or 2 years	≤ 3hr.400Wh	8.5 kg	
iPS-M420A-LID-SE	Li-ion	420 Wh	Capacity 80%, 2000cycles or 2 years	≤ 3hr.400Wh	8.5 kg	For AMiS cart only

## Packing List (iPS-M420-LID-SE)

Part Number	Part Description	Quantity
1700020364-01	4-pin to Ring Terminal cable (150 cm)	1
1700020371-01	4-pin to DC Jack cable (180 cm)	1
IPS-REMT-00-A0E	6-pin remote control cable	1
1700019500	RJ-45 to RS-232 console cable (180 cm)	1
2190000902	2-year warranty card	1

## Rear I/O



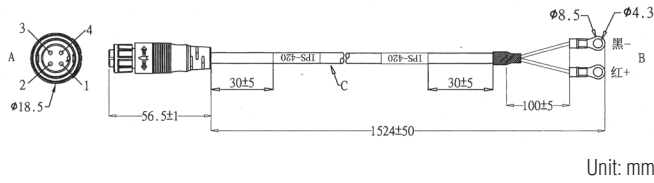
- System 2: 12 V<sub>DC</sub>, 5 A
- System 1: 19 V<sub>DC</sub>, 6 A
- 6-pin remote control connector
- RJ-45 (to RS-232) connector
- AC In and AC On/Off switch  
100 ~ 240 V<sub>AC</sub> / F4A
- AC input switch
- Ground pole

## Accessories



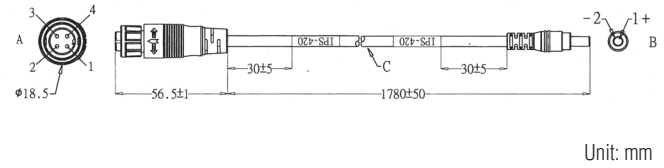
Part Number	IPS-GW-1234-AE	IPS-CONV-DD-A2E	IPS-CONV-DD-B2E	IPS-REMT-00-A0E
Description	Smart Kit	DC to DC Converter	DC to DC Converter	Battery Remote Control
Remarks	<ul style="list-style-type: none"> <li>IOT gateway</li> <li>DC to DC converter</li> <li>COM port cable</li> <li>4-pin to 4-pin cable</li> <li>4-pin to DC Jack cable</li> <li>AMiS_Link server management tool</li> </ul>	<ul style="list-style-type: none"> <li>Connector type: 4-pin</li> <li>Input: 12 ~ 19 V, 8 ~ 3 A</li> <li>Output:                             <ul style="list-style-type: none"> <li>Mode 1: 12 V, 6 A</li> <li>Mode 2: 15 V, 5 A</li> <li>Mode 3: 16 V, 5 A</li> <li>Mode 4: 19 V, 4 A</li> </ul> </li> </ul>	<ul style="list-style-type: none"> <li>Connector Type: 4-pin</li> <li>Input: 12 ~ 24 V, 8 ~ 3 A</li> <li>Output:                             <ul style="list-style-type: none"> <li>Mode 1: 12 V, 6 A</li> <li>Mode 2: 16 V, 5 A</li> <li>Mode 3: 20 V, 4 A</li> <li>Mode 4: 24 V, 4 A</li> </ul> </li> </ul>	<ul style="list-style-type: none"> <li>10 level LED indicator to display battery status</li> <li>Waterproof cable with 180cm</li> </ul>

## Cable Information



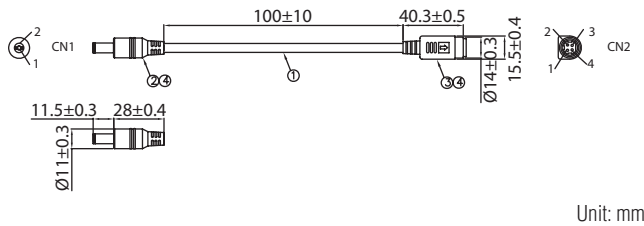
### 1700019666

4-pin to Ring Terminal cable (152 cm)



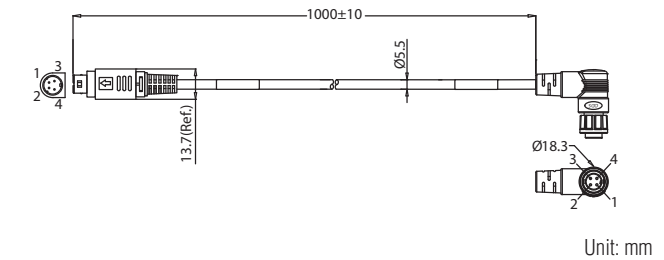
### 1700019667

4-pin to DC Jack cable (178 cm)



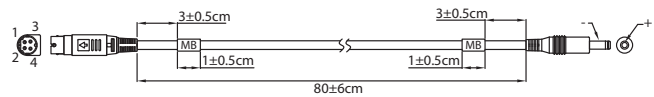
### 1700027393-01

M Cable M-DIN 4P(F)/DC Jack (10 cm)



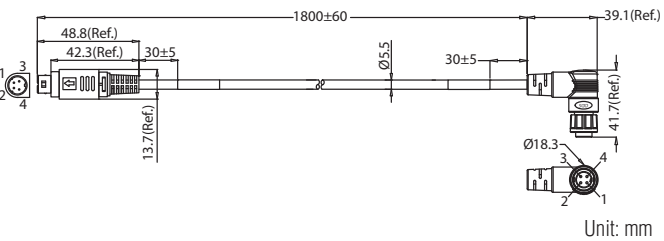
### 1700027293-01

4-pin to 4-pin DC Medical (100 cm)



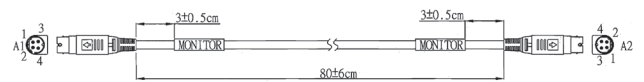
### 1700018916

4-pin to DC Jack (80 cm)



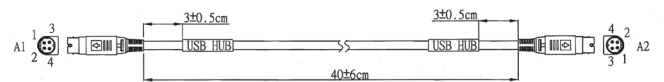
### 1700019486

4-pin to 4-pin DC Medical (180 cm)



### 1700025835-01

4-pin to 4-pin (80 cm)



### 1700018921

4-pin to 4-pin (40 cm)

## Данный компонент на территории Российской Федерации

### Вы можете приобрести в компании MosChip.

Для оперативного оформления запроса Вам необходимо перейти по данной ссылке:

<http://moschip.ru/get-element>

Вы можете разместить у нас заказ для любого Вашего проекта, будь то серийное производство или разработка единичного прибора.

В нашем ассортименте представлены ведущие мировые производители активных и пассивных электронных компонентов.

Нашей специализацией является поставка электронной компонентной базы двойного назначения, продукции таких производителей как XILINX, Intel (ex.ALTERA), Vicor, Microchip, Texas Instruments, Analog Devices, Mini-Circuits, Amphenol, Glenair.

Сотрудничество с глобальными дистрибьюторами электронных компонентов, предоставляет возможность заказывать и получать с международных складов практически любой перечень компонентов в оптимальные для Вас сроки.

На всех этапах разработки и производства наши партнеры могут получить квалифицированную поддержку опытных инженеров.

Система менеджмента качества компании отвечает требованиям в соответствии с ГОСТ Р ИСО 9001, ГОСТ РВ 0015-002 и ЭС РД 009

### Офис по работе с юридическими лицами:

105318, г.Москва, ул.Щербаковская д.3, офис 1107, 1118, ДЦ «Щербаковский»

Телефон: +7 495 668-12-70 (многоканальный)

Факс: +7 495 668-12-70 (доб.304)

E-mail: [info@moschip.ru](mailto:info@moschip.ru)

Skype отдела продаж:

moschip.ru

moschip.ru\_4

moschip.ru\_6

moschip.ru\_9