

SMU Series

SMD, single-turn, sealed cermet trimmers



- Available in J-hook and gull-wing terminal configurations
- Meets EIA, EIAJ, IPC, VECI standard SMD trimmer designs
- Pb-free and Cd-free construction
- RoHS compliant
- Gold-plated leads provide high conductivity, low contact resistance, high corrosion resistance and good solderability
- Top cross-slot adjustment (top single-slot models available as special order)
- Tape and reel packaging



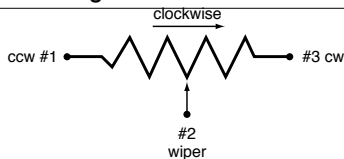
SERIES SPECIFICATIONS

| Series | Wattage | Manufactured Range (Ω) | Rotation | Adj. Location | Taper | Tolerance |
|--------|---------|---------------------------------|--------------------------|---------------|--------|-----------|
| SMUA | 0.125 | 50-2M | $250^\circ \pm 10^\circ$ | Top | Linear | 20% |
| SMUB | 0.25 | 50-2M | $250^\circ \pm 10^\circ$ | Top | Linear | 20% |

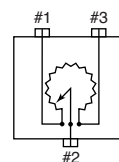
CHARACTERISTICS

| | | | | |
|--|---|----------------------------------|--|--|
| Standard Resistance Range | 50 Ω to 2M Ω (standard 1, 2 & 5 sequence) | Low Temperature Operation | -55°C, 0.125 watt, 1 hour | $\Delta T/R \leq \pm 2\%$, S.S. $\leq \pm 2\%$ |
| Resistance Tolerance | $\pm 20\%$ standard | High Temp. Exposure | +125°C, 250 hours | $\Delta T/R \leq \pm 2\%$, S.S. $\leq \pm 2\%$ |
| End Resistance | 1% or 3 Ω , whichever is greater | Load Life | +70°C, 0.125 watt, 1,000 hours | $\Delta T/R \leq \pm 3\%$, S.S. $\leq \pm 2\%$ |
| Temp. Range | -55°C to +125°C | Thermal Shock | -55°C, +125°C, 30 minutes each, 5 cycles | $\Delta T/R \leq \pm 2\%$, S.S. $\leq \pm 1\%$ |
| Resistance Taper | Linear | Shock | 100G, 6ms, 6 directions, 3 times each | $\Delta T/R \leq \pm 1\%$, S.S. $\leq \pm 1\%$ |
| Peak Noise (C.R.V.) | 2% or 3 Ω , whichever is greater | Vibration | 10-2,000Hz, 1.5mm amplitude, 20G, 12 hours | $\Delta T/R \leq \pm 1\%$, S.S. $\leq \pm 1\%$ |
| Power Rating | SMUA 0.125w @70°C; 0w @+125°C SMUB 0.250w @70°C; 0w @+125°C | Humidity | +40°C, 90-95%RH, 0.125 watt, 500 hours | $\Delta T/R \leq \pm 3\%$, S.S. $\leq \pm 2\%$ |
| Maximum Input Voltage | 200VDC or power rating, whichever is smaller | Moisture Resistance | -10°C to +65°C, 80-98%RH, 0.125 watt, 10 cycles, 240 hours | $\Delta T/R \leq \pm 3\%$ |
| Temperature Coefficient | ± 100 ppm/°C, 200 Ω to 1M Ω ± 250 ppm/°C, other values | Soldering Heat Resistance | 240°C, 10 seconds | $\Delta T/R \leq \pm 1\%$ |
| Insulation Resistance | 100M Ω minimum at 500VDC | Seal Test | +85°C, hot water for 1 minute | |
| Dielectric Strength | 500VAC, 1 minute | Rotational Life | 100 cycles without discontinuity, no load | $\Delta T/R \leq \pm 5\%$ |
| Adjustment Travel | $250^\circ \pm 10^\circ$ | | | |
| Mechanical Travel | $250^\circ \pm 10^\circ$ | | | |
| Shaft Torque | 0 gf•cm (0.69 oz•in) max. | | | |
| Stop Strength | 200 gf•cm (2.77 oz•in) min. | | | |
| Flammability of Plastic Materials | Meets UL 94V-0 | | | |
| Nominal Weight | 0.068g | | | |

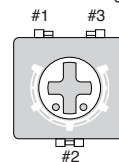
Marking Resistance value or code, date code



Position of Rotor Inside



Outside Markings



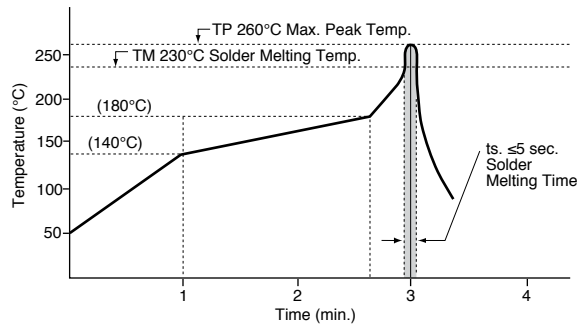
SMU Series

SMD, single-turn, sealed cermet trimmers

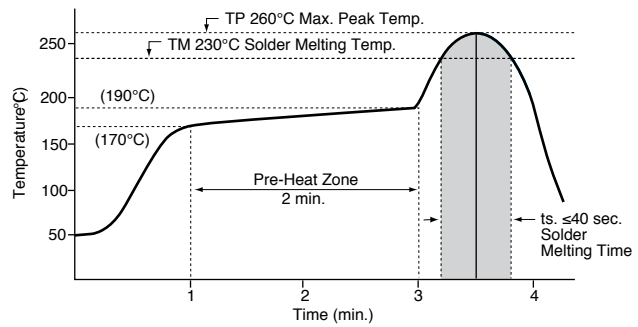
CHARACTERISTICS

(continued)

Flow Soldering Profile

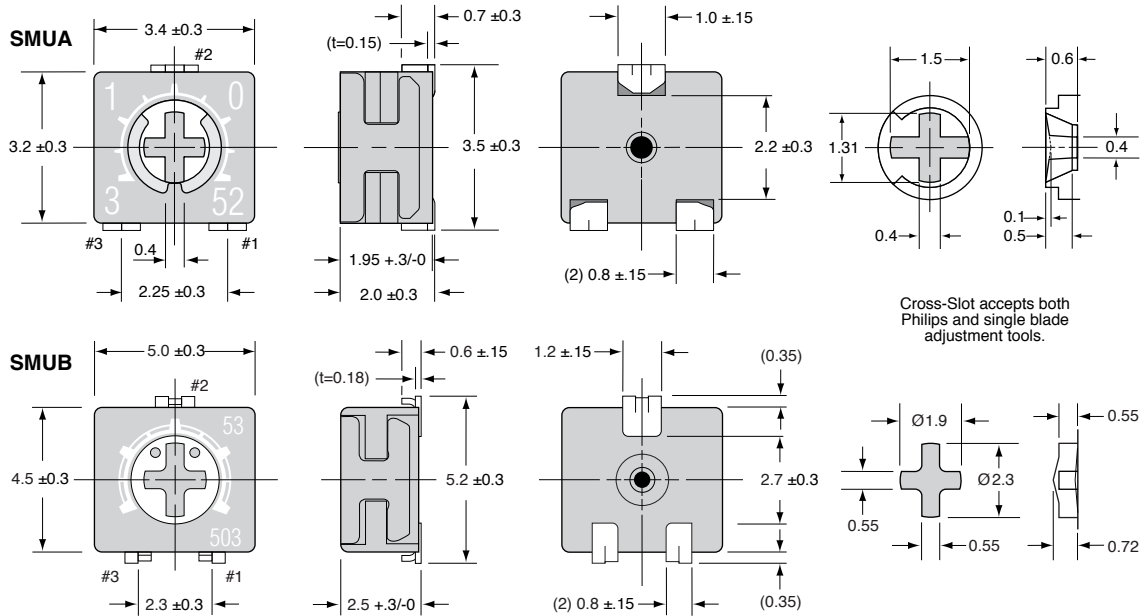


Reflow Soldering Profile

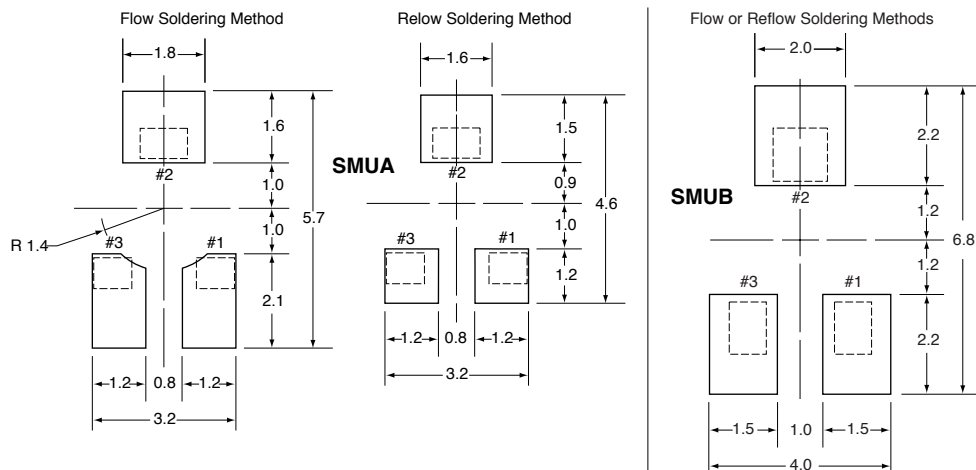


DIMENSIONS

(mm)



Land Pattern

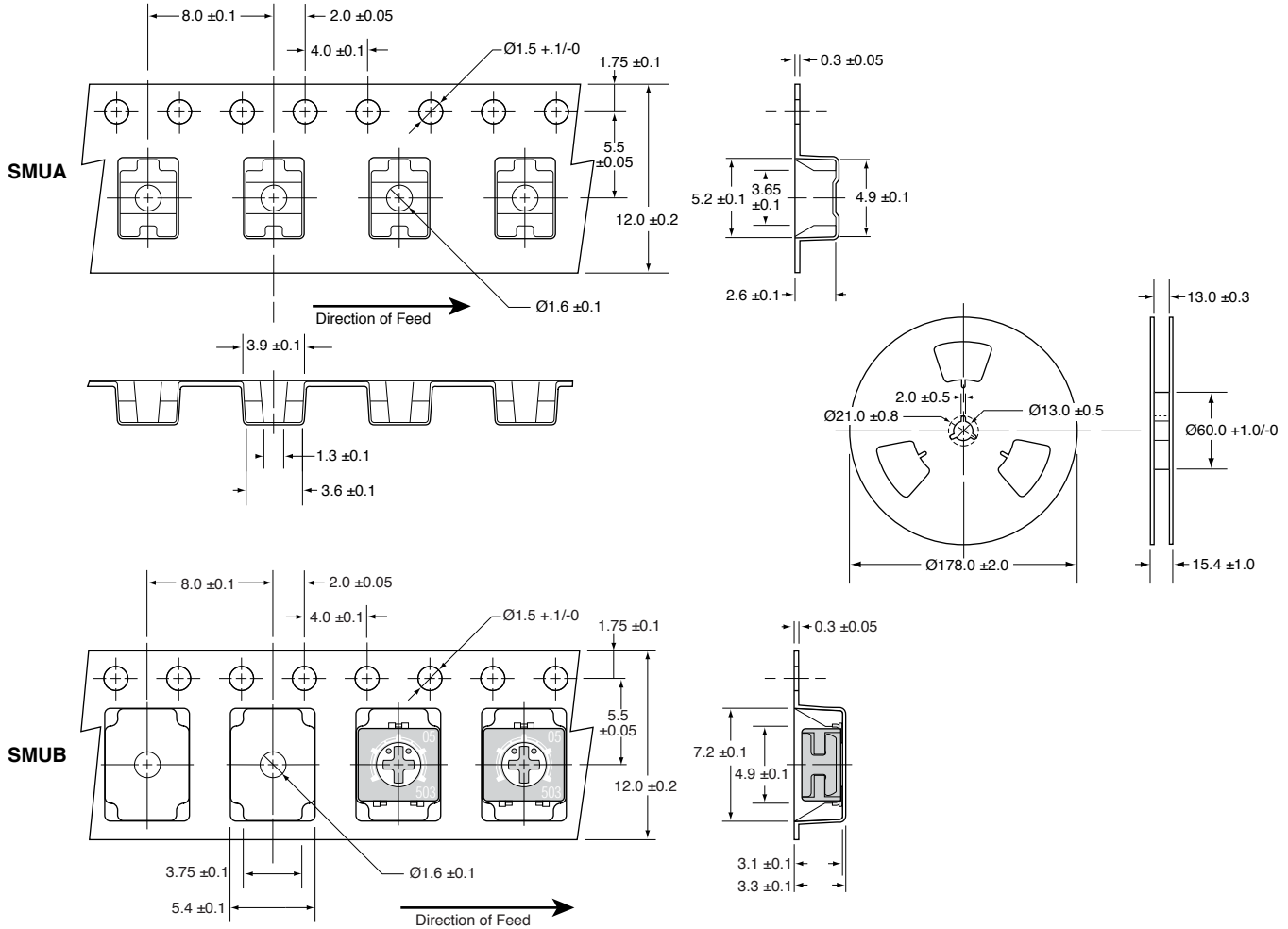


SMU Series

SMD, single-turn, sealed cermet trimmers

TAPE AND REEL

(mm)



ORDERING INFORMATION

Adj. location
RoHS compliant
Tape & reel 500 pcs/reel

SMUA104PET

Surface mount potentiometer
Terminal type
Wattage A = 0.125 B = 0.250
Ohms
Tolerance P = 20%

Standard Part Numbers

| | |
|------------|------------|
| SMUA500PET | SMUB500PET |
| SMUA101PET | SMUB101PET |
| SMUA201PET | SMUB201PET |
| SMUA501PET | SMUB501PET |
| SMUA102PET | SMUB102PET |
| SMUA202PET | SMUB202PET |
| SMUA502PET | SMUB502PET |
| SMUA103PET | SMUB103PET |
| SMUA203PET | SMUB203PET |
| SMUA503PET | SMUB503PET |
| SMUA104PET | SMUB104PET |
| SMUA204PET | SMUB204PET |
| SMUA504PET | SMUB504PET |
| SMUA105PET | SMUB105PET |

Данный компонент на территории Российской Федерации

Вы можете приобрести в компании MosChip.

Для оперативного оформления запроса Вам необходимо перейти по данной ссылке:

<http://moschip.ru/get-element>

Вы можете разместить у нас заказ для любого Вашего проекта, будь то серийное производство или разработка единичного прибора.

В нашем ассортименте представлены ведущие мировые производители активных и пассивных электронных компонентов.

Нашей специализацией является поставка электронной компонентной базы двойного назначения, продукции таких производителей как XILINX, Intel (ex.ALTERA), Vicor, Microchip, Texas Instruments, Analog Devices, Mini-Circuits, Amphenol, Glenair.

Сотрудничество с глобальными дистрибьюторами электронных компонентов, предоставляет возможность заказывать и получать с международных складов практически любой перечень компонентов в оптимальные для Вас сроки.

На всех этапах разработки и производства наши партнеры могут получить квалифицированную поддержку опытных инженеров.

Система менеджмента качества компании отвечает требованиям в соответствии с ГОСТ Р ИСО 9001, ГОСТ РВ 0015-002 и ЭС РД 009

Офис по работе с юридическими лицами:

105318, г.Москва, ул.Щербаковская д.3, офис 1107, 1118, ДЦ «Щербаковский»

Телефон: +7 495 668-12-70 (многоканальный)

Факс: +7 495 668-12-70 (доб.304)

E-mail: info@moschip.ru

Skype отдела продаж:

moschip.ru

moschip.ru_4

moschip.ru_6

moschip.ru_9