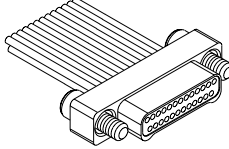
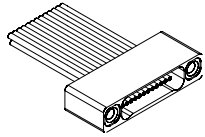


Series 891 Nanominiature TwistPin Connectors Dual Row Metal Shell With Insulated Wire 891-001 & 891-002

How To Order Series 891 Connectors with Insulated Wire

Series	Insert Arrangement/ Contact Type	Shell Matl/Finish	Wire Gauge	Wire Type	Wire Color Code	Wire length	Hardware	
891-001 Plug, Pin Contacts, Dual Row 	Plugs (891-001)	A1 Aluminum Shell, Cadmium Plating	0 #30 AWG	A Ultralightweight XLETFE Insulation, Silver-Coated Ultrahigh-Strength Copper (Not available for #32 AWG)	1 White 7 10 Color Repeating	Wire Length in Inches (Example: "12" for 12 inches of wire)	J Jackscrew, #0-80 Threads	
		A2 Aluminum Shell, Electroless Nickel Plating	2 #32 AWG (Wire Type B Only)					B Extruded PTFE Insulation, Silver-Coated Copper, NEMA HP3-ETX (MIL-W-16878/6 Type)
		T Titanium Shell, Unplated	C Cross-Linked Modified ETFE Insulation, Silver- Coated High-Strength Copper, MIL-W-22759/33 (Not available for #32 AWG)	T Female Thread				
		S Stainless Steel Shell, Passivated						
		9P						
	15P							
	21P	Receptacles (891-002)						
	25P							
	31P							
	37P							
51P								
891-002 Receptacle, Metal Shell, Dual Row, Socket Contacts 	9S							
	15S							
	21S							
	25S							
	31S							
	37S							
51S								

Part Number Example

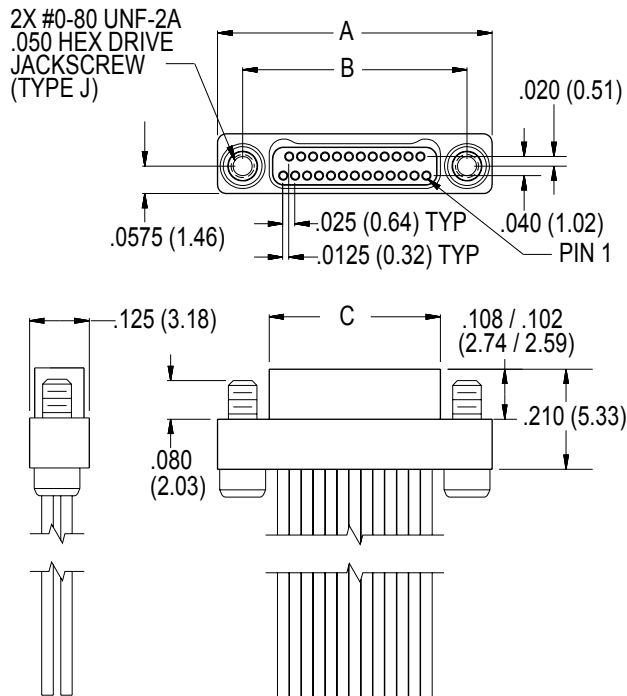
891-002	— 9S	A1	— 0	A	1	— 12	J
---------	------	----	-----	---	---	------	---

**Series 891 Nanominiature TwistPin Connectors
Dual Row Metal Shell With Insulated Wire
891-001 & 891-002**

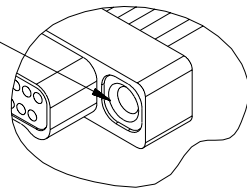


Series 891 Dual Row Metal Shell Dimensions

891-001 Pin Connectors

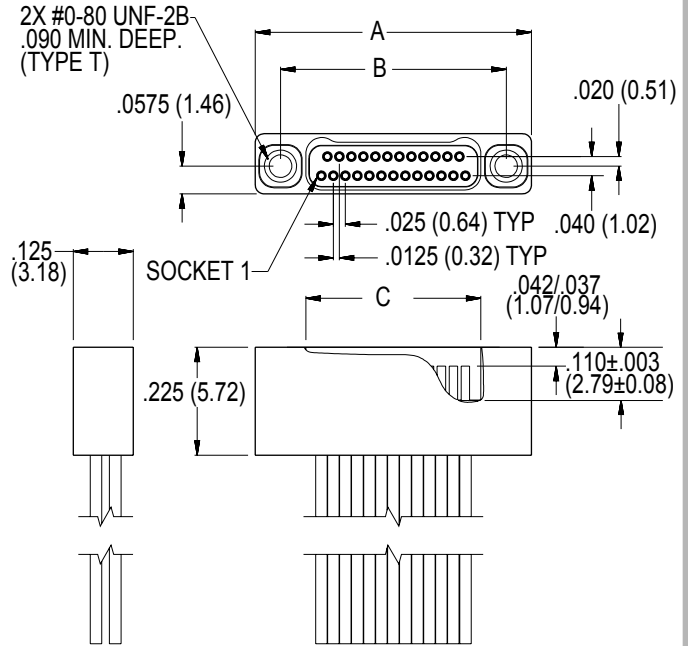


OPTIONAL
2X #0-80 UNF-2B
.090 MIN. THREAD
(TYPE T)

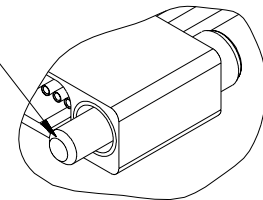


Layout	A	B BSC	C BSC
9P	.500 (12.70)	.395 (10.03)	.284 (7.21)
15P	.650 (16.51)	.545 (13.84)	.434 (11.02)
21P	.800 (20.32)	.695 (17.65)	.584 (14.83)
25P	.900 (22.86)	.795 (20.19)	.684 (17.37)
31P	1.050 (26.67)	.945 (24.00)	.834 (21.18)
37P	1.200 (30.48)	1.095 (27.814)	.984 (24.99)
51P	1.550 (39.37)	1.445 (36.70)	1.334 (33.88)

891-002 Socket Connectors



2X #0-80 UNF-2A
.050 HEX DRIVE
JACKSCREW
(TYPE J)



Layout	A	B BSC	C BSC
9S	.500 (12.70)	.395 (10.03)	.285 (7.24)
15S	.650 (16.51)	.545 (13.84)	.435 (11.05)
21S	.800 (20.32)	.695 (17.65)	.585 (14.86)
25S	.900 (22.86)	.795 (20.19)	.685 (17.40)
31S	1.050 (26.67)	.945 (24.00)	.835 (21.21)
37S	1.200 (30.48)	1.095 (27.814)	.985 (25.02)
51S	1.550 (39.37)	1.445 (36.70)	1.335 (33.91)

Данный компонент на территории Российской Федерации

Вы можете приобрести в компании MosChip.

Для оперативного оформления запроса Вам необходимо перейти по данной ссылке:

<http://moschip.ru/get-element>

Вы можете разместить у нас заказ для любого Вашего проекта, будь то серийное производство или разработка единичного прибора.

В нашем ассортименте представлены ведущие мировые производители активных и пассивных электронных компонентов.

Нашей специализацией является поставка электронной компонентной базы двойного назначения, продукции таких производителей как XILINX, Intel (ex.ALTERA), Vicor, Microchip, Texas Instruments, Analog Devices, Mini-Circuits, Amphenol, Glenair.

Сотрудничество с глобальными дистрибьюторами электронных компонентов, предоставляет возможность заказывать и получать с международных складов практически любой перечень компонентов в оптимальные для Вас сроки.

На всех этапах разработки и производства наши партнеры могут получить квалифицированную поддержку опытных инженеров.

Система менеджмента качества компании отвечает требованиям в соответствии с ГОСТ Р ИСО 9001, ГОСТ РВ 0015-002 и ЭС РД 009

Офис по работе с юридическими лицами:

105318, г.Москва, ул.Щербаковская д.3, офис 1107, 1118, ДЦ «Щербаковский»

Телефон: +7 495 668-12-70 (многоканальный)

Факс: +7 495 668-12-70 (доб.304)

E-mail: info@moschip.ru

Skype отдела продаж:

moschip.ru

moschip.ru_4

moschip.ru_6

moschip.ru_9