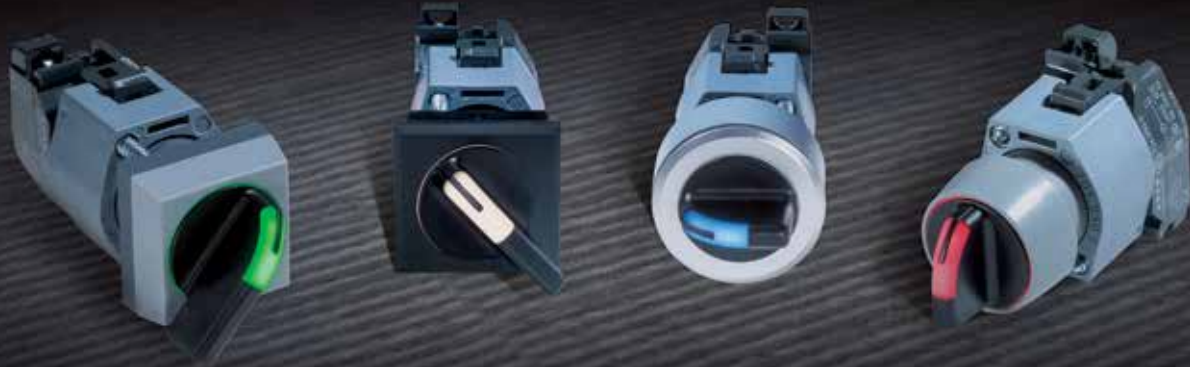


Series 04 | Illuminated Selector Switch



EAO, the expert partner for Human Machine Interfaces, extends the Series 04 range with a new illuminated selector switch. With IP67/IP65 environmental protection, new LED illumination and an ergonomic design according to DIN5566-1, this 22.5/30.5 mm mounted component is suitable for a wide range of applications in rail vehicles and machinery. Its switching element has been tested to achieve at least 1.25 million operations. The switch is available in 2- and 3-position versions with a combination of momentary and maintained actions. This EAO product safely operates in temperatures from -25°C to $+55^{\circ}\text{C}$.

Main features

- Single or bi-colour illumination
- Modern design with rounded corners – conforms to DIN5566-1
- High environmental resistance – conforms to IP65 and IP67
- Momentary, maintained or combinations of each action
- Long product service life – more than one million operating cycles

Typical applications

- Control panels for railway and light rail
- Machinery control panels
- Process control panels

Materials

Front ring (Series 04)	Polyamide, Aluminium or Stainless Steel
Mounting flange (Series 04)	Polyethylene terephthalate
Actuator housing (new)	Polycarbonate

Switching system

The illuminated selector switch can be used with any Series 04 switching element.

Mechanical characteristics

Mechanical lifetime	2.5 million cycles of operation (momentary) 1.25 million cycles of operation (maintained)
Actuating force	12 ... 25 Ncm (with switching element) depending on the switching positions

Environmental conditions

Storage temperature	-40°C ... $+85^{\circ}\text{C}$
Operating temperature	-25°C ... $+55^{\circ}\text{C}$
Front protection	IP67, IP65
Approvals	regarding Series 04

LED illuminations

Bi-colour	Voltage	Current
Red/Green	24 VDC	15 mA
Red/Yellow	24 VDC	15 mA
Green/Yellow	24 VDC	15 mA

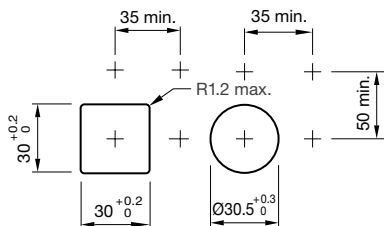
Single-LED	Voltage	Current
Red	24 VAC/DC	15 mA
Yellow	24 VAC/DC	15 mA
Green	24 VAC/DC	7 mA
Blue	24 VAC/DC	15 mA
White	24 VAC/DC	15 mA

For further voltages please see Series 10.

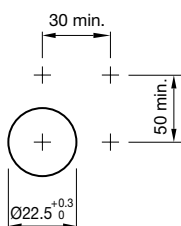
Series 04 | Illuminated Selector Switch

Mounting cut-outs

Flush design



Raised design



Switching positions



2 positions

■ Momentary



2 positions

■ Maintained

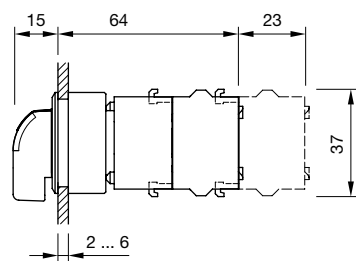


3 positions

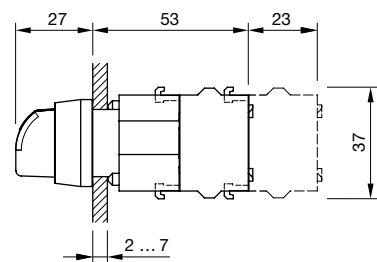
- Momentary/Momentary
- Maintained/Maintained
- Momentary/Maintained
- Maintained/Momentary

Dimensions

Flush design

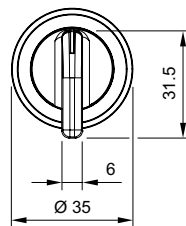


Raised design

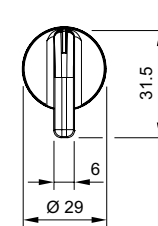


Long lever

Flush design

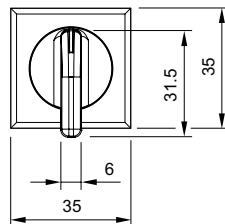


Raised design

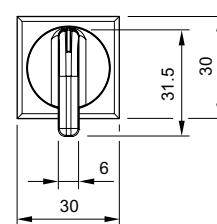


Front bezel square

Flush design

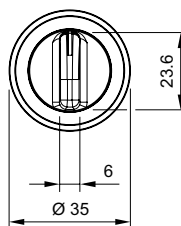


Raised design

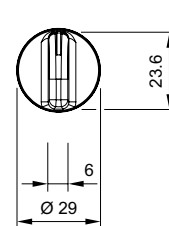


Short lever

Flush design

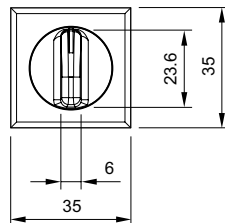


Raised design

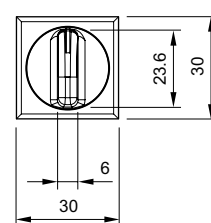


Front bezel square

Flush design



Raised design



Данный компонент на территории Российской Федерации

Вы можете приобрести в компании MosChip.

Для оперативного оформления запроса Вам необходимо перейти по данной ссылке:

<http://moschip.ru/get-element>

Вы можете разместить у нас заказ для любого Вашего проекта, будь то серийное производство или разработка единичного прибора.

В нашем ассортименте представлены ведущие мировые производители активных и пассивных электронных компонентов.

Нашей специализацией является поставка электронной компонентной базы двойного назначения, продукции таких производителей как XILINX, Intel (ex.ALTERA), Vicor, Microchip, Texas Instruments, Analog Devices, Mini-Circuits, Amphenol, Glenair.

Сотрудничество с глобальными дистрибьюторами электронных компонентов, предоставляет возможность заказывать и получать с международных складов практически любой перечень компонентов в оптимальные для Вас сроки.

На всех этапах разработки и производства наши партнеры могут получить квалифицированную поддержку опытных инженеров.

Система менеджмента качества компании отвечает требованиям в соответствии с ГОСТ Р ИСО 9001, ГОСТ РВ 0015-002 и ЭС РД 009

Офис по работе с юридическими лицами:

105318, г.Москва, ул.Щербаковская д.3, офис 1107, 1118, ДЦ «Щербаковский»

Телефон: +7 495 668-12-70 (многоканальный)

Факс: +7 495 668-12-70 (доб.304)

E-mail: info@moschip.ru

Skype отдела продаж:

moschip.ru

moschip.ru_4

moschip.ru_6

moschip.ru_9