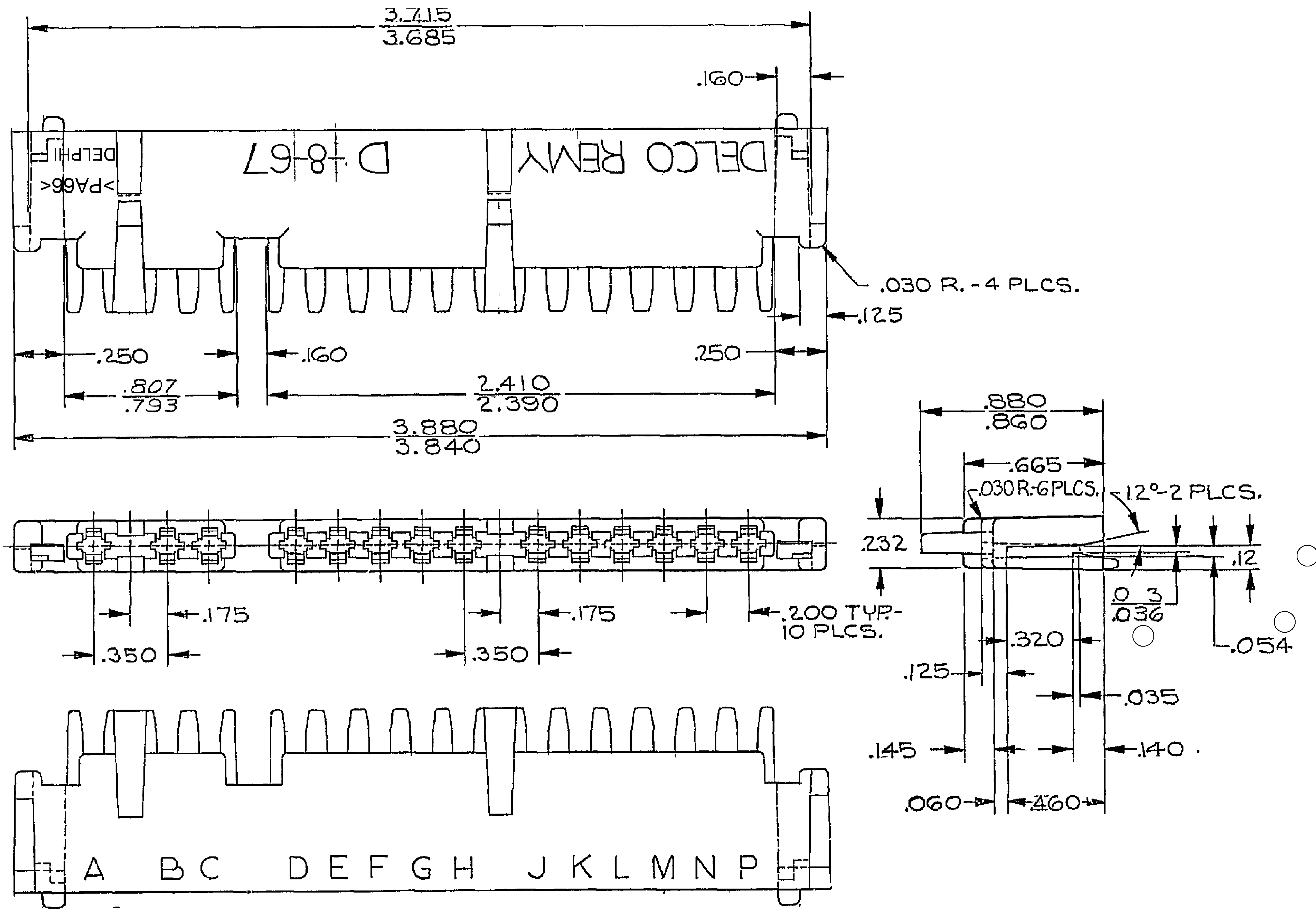


DWG STATUS				REVISION HISTORY				AUTH		DR		AP/VD	
DATE	STG	REV	W/P	CHG	ZONE								
08M103	R	11	AA	-		CLEARED REV COL & ADDED TOLERANCE CHART	240887	RAD	CMZ	60			
01FE06	R	11	AB	-		.12 +/- .005/- .009 WAS .12 +/- .005, .023/.036 WAS .030/.036 AND .054 +/- .005/- .010 WAS .054 +/- .005	277012	RTV	JAA	EST	M		



- NOTES
- REFERENCE MATING COMPONENTS OR EQUIVALENT:  
CONNECTOR 06294509 & 06294510
  - (.090)X(.004) RAISED DELPHI CORPORATE BRAND TO BE LOCATED ON ANY EXTERIOR SURFACE, PREFERABLY VISIBLE AT FINAL ASSEMBLY. OPTIONAL CONSTRUCTION TO BE "PED" OR NO LOGO.
  - MATERIAL RECYCLING CODE PER ISO 11469. (.090)X(.004) RAISED CHARACTERS AS SHOWN TO BE LOCATED ON ANY EXTERIOR SURFACE. OPTIONAL CONSTRUCTION TO BE NO MATERIAL RECYCLING CODE.

DWG TYPE	
PART DRAWING	
STYLE	
VOLUME (OF)	DISTR CODE
	D
UNLESS OTHERWISE SPECIFIED	
THIS DOCUMENT IS IN ACCORDANCE WITH ASME Y14.5M-1994 AS SUPPLEMENTED BY THE MFG. DIMENSIONING AND TOLERANCE PRACTICE (MFG. DIM. PRACTICE) AND RELATED DIMENSIONING PRACTICES. ALL DIMENSIONS ARE UNLESS OTHERWISE SPECIFIED IN MILLIMETERS. DIMENSIONS ARE TO BE TAKEN FROM THE UNLESS OTHERWISE SPECIFIED. DIMENSIONS ARE TO BE TAKEN FROM THE UNLESS OTHERWISE SPECIFIED. DIMENSIONS ARE TO BE TAKEN FROM THE UNLESS OTHERWISE SPECIFIED.	
REFERENCE	
THIRD ANGLE PROJECTION	DO NOT SCALE
USE MATH DATA	UNIMAPHICS

**DELPHI**  
DELPHI PACKARD ELECTRIC SYSTEMS  
WARREN, OH

DR	DATE
APV01 A. RUSSO	270C67
APV02 M. ISOMON	270C67
APV03	270C67
APV04	
APV05	

UNLESS OTHERWISE SPECIFIED  
SUBSTANCES OF CONCERN AND RECYCLED CONTENT PER DELPHI 10949001

MATERIAL: W3592001 P666 HS 1M BLK

DRAWING NAME: CONN 14 M PAC/ON 1 BLK

DRAWING NUMBER: 06294508

SIZE	SCALE	FRAME NO	SHEET NO	STG	REV	W/P
A0	NONE	1	1	1	1	11 AB

DIMENSIONAL RANGE (IN)	CHART	H	
FROM 0	>.750	>1.250	>2.750
TO .750	1.250	2.750	4.000
TOLERANCE UNLESS OTHERWISE SPECIFIED			
1.000	1.000	1.002	1.005
ANGULAR TOLERANCE ±2°			

## Данный компонент на территории Российской Федерации

### Вы можете приобрести в компании MosChip.

Для оперативного оформления запроса Вам необходимо перейти по данной ссылке:

<http://moschip.ru/get-element>

Вы можете разместить у нас заказ для любого Вашего проекта, будь то серийное производство или разработка единичного прибора.

В нашем ассортименте представлены ведущие мировые производители активных и пассивных электронных компонентов.

Нашей специализацией является поставка электронной компонентной базы двойного назначения, продукции таких производителей как XILINX, Intel (ex.ALTERA), Vicor, Microchip, Texas Instruments, Analog Devices, Mini-Circuits, Amphenol, Glenair.

Сотрудничество с глобальными дистрибьюторами электронных компонентов, предоставляет возможность заказывать и получать с международных складов практически любой перечень компонентов в оптимальные для Вас сроки.

На всех этапах разработки и производства наши партнеры могут получить квалифицированную поддержку опытных инженеров.

Система менеджмента качества компании отвечает требованиям в соответствии с ГОСТ Р ИСО 9001, ГОСТ РВ 0015-002 и ЭС РД 009

### Офис по работе с юридическими лицами:

105318, г.Москва, ул.Щербаковская д.3, офис 1107, 1118, ДЦ «Щербаковский»

Телефон: +7 495 668-12-70 (многоканальный)

Факс: +7 495 668-12-70 (доб.304)

E-mail: [info@moschip.ru](mailto:info@moschip.ru)

Skype отдела продаж:

moschip.ru

moschip.ru\_4

moschip.ru\_6

moschip.ru\_9