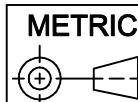


JKL PART NUMBER	COLOR
39-06-1*	RED
39-06-2*	ORANGE
39-06-3*	YELLOW
39-06-4*	GREEN
39-06-5*	BLUE
39-06-6*	BLUE-WHITE
39-06-7*	WHITE

*TO BE DETERMINED



METRIC
DIMENSIONS ARE IN MILLIMETERS
TOLERANCE UNLESS OTHERWISE SPECIFIED
1 PL +/- 0.2
2 PL +/- 0.20
ANGLE +/-

JKL

COMPONENTS CORPORATION

TITLE

T-1 1/4 LAMP FILTER

REV. NO.	DESCRIPTION/ECO NUMBER	APPV'D DATE
A	DIMENSION CORRECTION	2/6/01
	RELEASED	1/16/01

DRAWN BY L. WENGSTROM
APPV'D BY ED
DATE 2/6/01
- CAD DRAWING -
MANUAL REVISIONS NOT PERMITTED

SIZE A	FSCM NO. 55335	DRAWING NO. FILTER 39-06
SCALE NONE	RELEASED DATE 1/16/01	REVISION DATE 2/6/01
	REV. NO. A	SHEET 1 OF 1

Данный компонент на территории Российской Федерации

Вы можете приобрести в компании MosChip.

Для оперативного оформления запроса Вам необходимо перейти по данной ссылке:

<http://moschip.ru/get-element>

Вы можете разместить у нас заказ для любого Вашего проекта, будь то серийное производство или разработка единичного прибора.

В нашем ассортименте представлены ведущие мировые производители активных и пассивных электронных компонентов.

Нашей специализацией является поставка электронной компонентной базы двойного назначения, продукции таких производителей как XILINX, Intel (ex.ALTERA), Vicor, Microchip, Texas Instruments, Analog Devices, Mini-Circuits, Amphenol, Glenair.

Сотрудничество с глобальными дистрибьюторами электронных компонентов, предоставляет возможность заказывать и получать с международных складов практически любой перечень компонентов в оптимальные для Вас сроки.

На всех этапах разработки и производства наши партнеры могут получить квалифицированную поддержку опытных инженеров.

Система менеджмента качества компании отвечает требованиям в соответствии с ГОСТ Р ИСО 9001, ГОСТ РВ 0015-002 и ЭС РД 009

Офис по работе с юридическими лицами:

105318, г.Москва, ул.Щербаковская д.3, офис 1107, 1118, ДЦ «Щербаковский»

Телефон: +7 495 668-12-70 (многоканальный)

Факс: +7 495 668-12-70 (доб.304)

E-mail: info@moschip.ru

Skype отдела продаж:

moschip.ru

moschip.ru_4

moschip.ru_6

moschip.ru_9