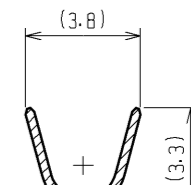
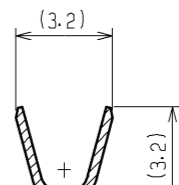
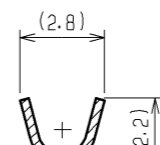
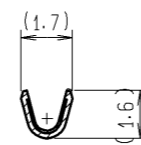
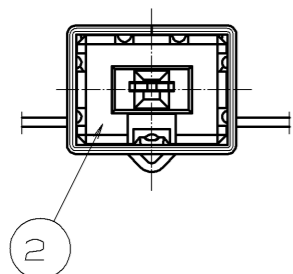
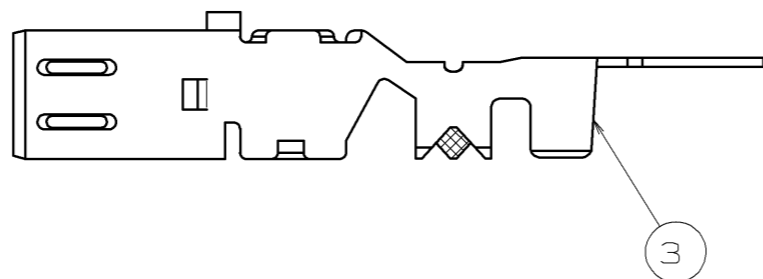
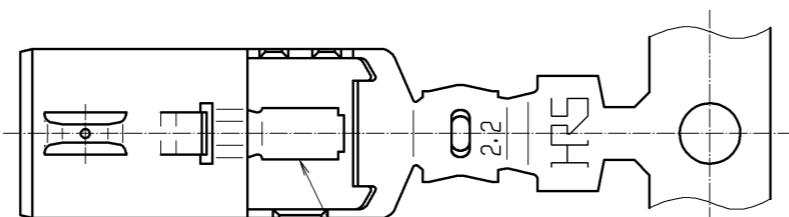
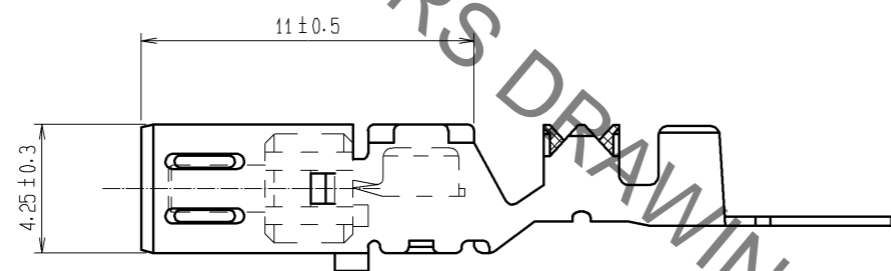
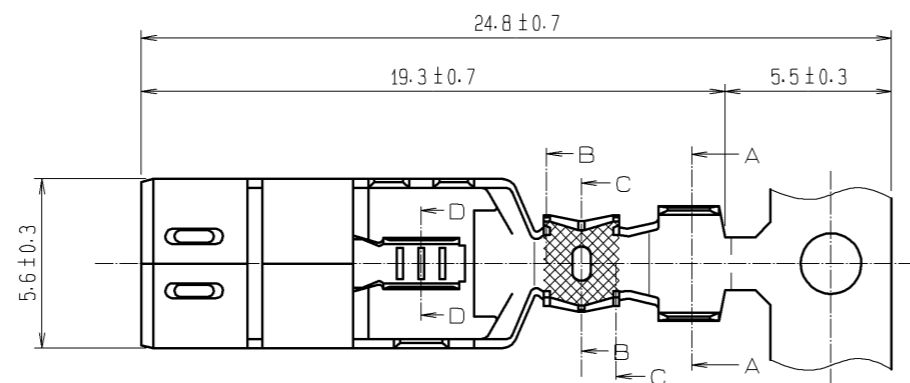


Jul.1.2019 Copyright 2019 HIROSE ELECTRIC CO., LTD. All Rights Reserved.  
 In case of consideration for using Automotive equipment / device which demand high reliability, kindly contact our sales window correspondents.

ELV. RoHS COMPLIANT



D-D

C-C

B-B

A-A

HRS DRAWING FOR REFERENCE

NOTES

- 1. PER REEL : 3000 CONTACTS.
- 2. THIS REEL DIAMETER SHALL BE  $\phi 750$ , AND CRIMPING MACHINE NEEDS ADDITIONAL PARTS AS CM105/RS-GT.

1	Cu ALLOY	TIN PLATED	3	Cu ALLOY	TIN PLATED
2	PBT	DARK GRAY			
部番	材質	処理, 備考	部番	材質	処理, 備考
UNITS mm		SCALE 4 : 1		訂正記事	設計
	HIROSE ELECTRIC CO., LTD.	承認 : KS. SATOH 08.08.26	検 査 : MO. OKADA 08.08.26	設 計 : MH. YAMAGUCHI 08.08.26	製 図 : MH. YAMAGUCHI 08.08.26
			図番 :	EDC3-166790-00	
			製品名 :	GT13L-2428/1.1-2.2SCF	
			製品コード :	CL763-0115-2-00	

## Данный компонент на территории Российской Федерации

### Вы можете приобрести в компании MosChip.

Для оперативного оформления запроса Вам необходимо перейти по данной ссылке:

<http://moschip.ru/get-element>

Вы можете разместить у нас заказ для любого Вашего проекта, будь то серийное производство или разработка единичного прибора.

В нашем ассортименте представлены ведущие мировые производители активных и пассивных электронных компонентов.

Нашей специализацией является поставка электронной компонентной базы двойного назначения, продукции таких производителей как XILINX, Intel (ex.ALTERA), Vicor, Microchip, Texas Instruments, Analog Devices, Mini-Circuits, Amphenol, Glenair.

Сотрудничество с глобальными дистрибьюторами электронных компонентов, предоставляет возможность заказывать и получать с международных складов практически любой перечень компонентов в оптимальные для Вас сроки.

На всех этапах разработки и производства наши партнеры могут получить квалифицированную поддержку опытных инженеров.

Система менеджмента качества компании отвечает требованиям в соответствии с ГОСТ Р ИСО 9001, ГОСТ РВ 0015-002 и ЭС РД 009

### Офис по работе с юридическими лицами:

105318, г.Москва, ул.Щербаковская д.3, офис 1107, 1118, ДЦ «Щербаковский»

Телефон: +7 495 668-12-70 (многоканальный)

Факс: +7 495 668-12-70 (доб.304)

E-mail: [info@moschip.ru](mailto:info@moschip.ru)

Skype отдела продаж:

moschip.ru

moschip.ru\_4

moschip.ru\_6

moschip.ru\_9