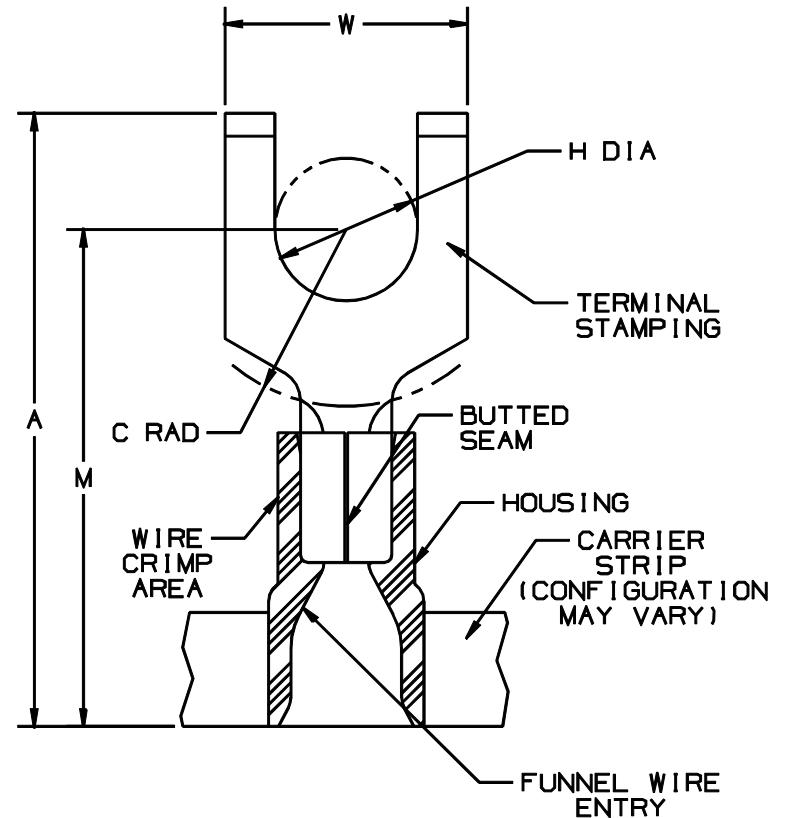


THIS COPY IS PROVIDED ON A RESTRICTED BASIS AND IS NOT TO BE USED IN ANY WAY DETRIMENTAL TO THE INTERESTS OF PANDUIT CORP.

| PART NUMBER | | STUD SIZE | DIMENSIONS in. | | | | |
|-------------|-----|-----------|----------------|-----------------|----------------|----------------|----------------|
| PREFIX | PK | | A ±.03 (.8) | C ±.015 (.4) | H ±.01 (.3) | M ±.03 (.8) | W ±.01 (.3) |
| PV18-6FFB | -3K | #6 | .80 (20.3) | .19 (4.8) | .15 (3.8) | .64 (16.3) | .28 (7.1) |
| PV18-8FFB | -3K | #8 | .87 (22.1) | .23 (5.8) | .17 (4.3) | .68 (17.3) | .31 (7.9) |
| PV18-10FFB | -3K | #10 | .86 (21.8) | .23 (5.8) | .20 (5.1) | .68 (17.3) | .35 (8.9) |

NOTES:

- USED FOR:
 - 600V MAX VOLTAGE RATING
 - 221°F (105°C) MAX TEMP RATING
 - 22-18 AWG (.5-1.5 mm²) SOLID OR STRANDED COPPER WIRE
- INSTALLATION TOOLS:
 - PRESSES : CP-851, CP-860, CP-861
 - APPLICATOR : CA-800
 - DIE INSERTS : CD-800-1
- WIRE STRIP LENGTH: 1/4 ^{+1/32} ₀ (6.4 ^{+0.8} ₀)
- MAX WIRE INSULATION DIA: .150 (3.81)
- MATERIAL:
 - TERMINAL STAMPING: .03 (.8) THK
TIN PLATED COPPER
 - HOUSING : RED VINYL
- PACKAGING:
 - 3K = 3000 PCS (CONTINUOUSLY MOLDED ON REEL)
- DIMENSIONS IN BRACKETS ARE IN MILLIMETERS OR mm²



LISTED
587H
E52164



CERTIFIED
LR31212

A41078_04

| | | | | | | | | | | | | | | | | |
|----------|-------|-------|-------------|--|-------|------|----|---|----------|-------|-------|-------------|-----|----|------|--------|
| 04 | 12/00 | ED | | FILESPEC WAS: N41078AA_PCD_03 | 08925 | | | <p>TINLEY PARK, ILLINOIS</p> <p>REELSMART™ TERMO 2PC CONTINUOUSLY MOLDED VINYL INSULATED, #22-18 BARREL, FLANGED FORKS</p> | | | | | | | | |
| 03 | 5/93 | BK | | UPDATED FORMAT | 01564 | | | | | | | | | | | |
| 02 | 10/92 | DL | LM | PV18-10FFB-3K: A WAS .89 (22.61), | 01236 | LA | KS | | | | | | | | | |
| -- | ---- | -- | -- | W WAS .35 (8.89), FILESPEC WAS A41078A | | -- | -- | | | | | | | | | |
| REV | DATE | BY | CHK | DESCRIPTION | ECN # | CUST | PM | <table border="1"> <tr> <td>DRAWN BY</td> <td>CHK'D</td> <td>SCALE</td> <td>DRAWING NO.</td> </tr> <tr> <td>FES</td> <td>FS</td> <td>NONE</td> <td>A41078</td> </tr> </table> | DRAWN BY | CHK'D | SCALE | DRAWING NO. | FES | FS | NONE | A41078 |
| DRAWN BY | CHK'D | SCALE | DRAWING NO. | | | | | | | | | | | | | |
| FES | FS | NONE | A41078 | | | | | | | | | | | | | |

Данный компонент на территории Российской Федерации

Вы можете приобрести в компании MosChip.

Для оперативного оформления запроса Вам необходимо перейти по данной ссылке:

<http://moschip.ru/get-element>

Вы можете разместить у нас заказ для любого Вашего проекта, будь то серийное производство или разработка единичного прибора.

В нашем ассортименте представлены ведущие мировые производители активных и пассивных электронных компонентов.

Нашей специализацией является поставка электронной компонентной базы двойного назначения, продукции таких производителей как XILINX, Intel (ex.ALTERA), Vicor, Microchip, Texas Instruments, Analog Devices, Mini-Circuits, Amphenol, Glenair.

Сотрудничество с глобальными дистрибьюторами электронных компонентов, предоставляет возможность заказывать и получать с международных складов практически любой перечень компонентов в оптимальные для Вас сроки.

На всех этапах разработки и производства наши партнеры могут получить квалифицированную поддержку опытных инженеров.

Система менеджмента качества компании отвечает требованиям в соответствии с ГОСТ Р ИСО 9001, ГОСТ РВ 0015-002 и ЭС РД 009

Офис по работе с юридическими лицами:

105318, г.Москва, ул.Щербаковская д.3, офис 1107, 1118, ДЦ «Щербаковский»

Телефон: +7 495 668-12-70 (многоканальный)

Факс: +7 495 668-12-70 (доб.304)

E-mail: info@moschip.ru

Skype отдела продаж:

moschip.ru

moschip.ru_4

moschip.ru_6

moschip.ru_9