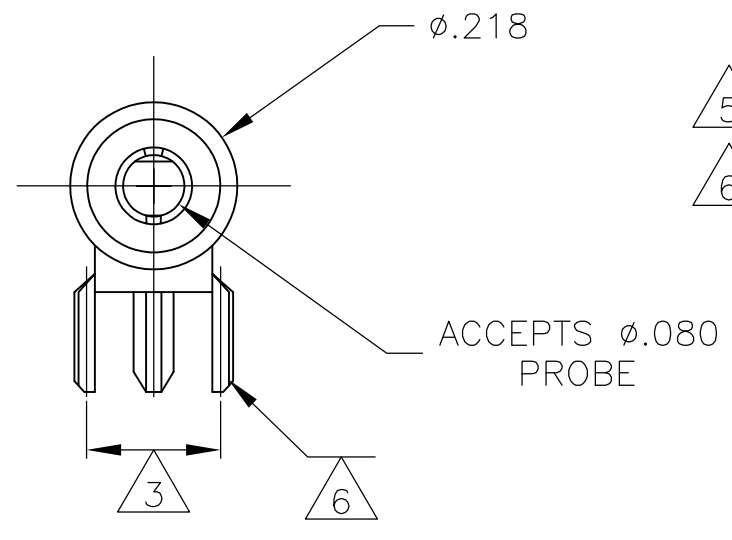
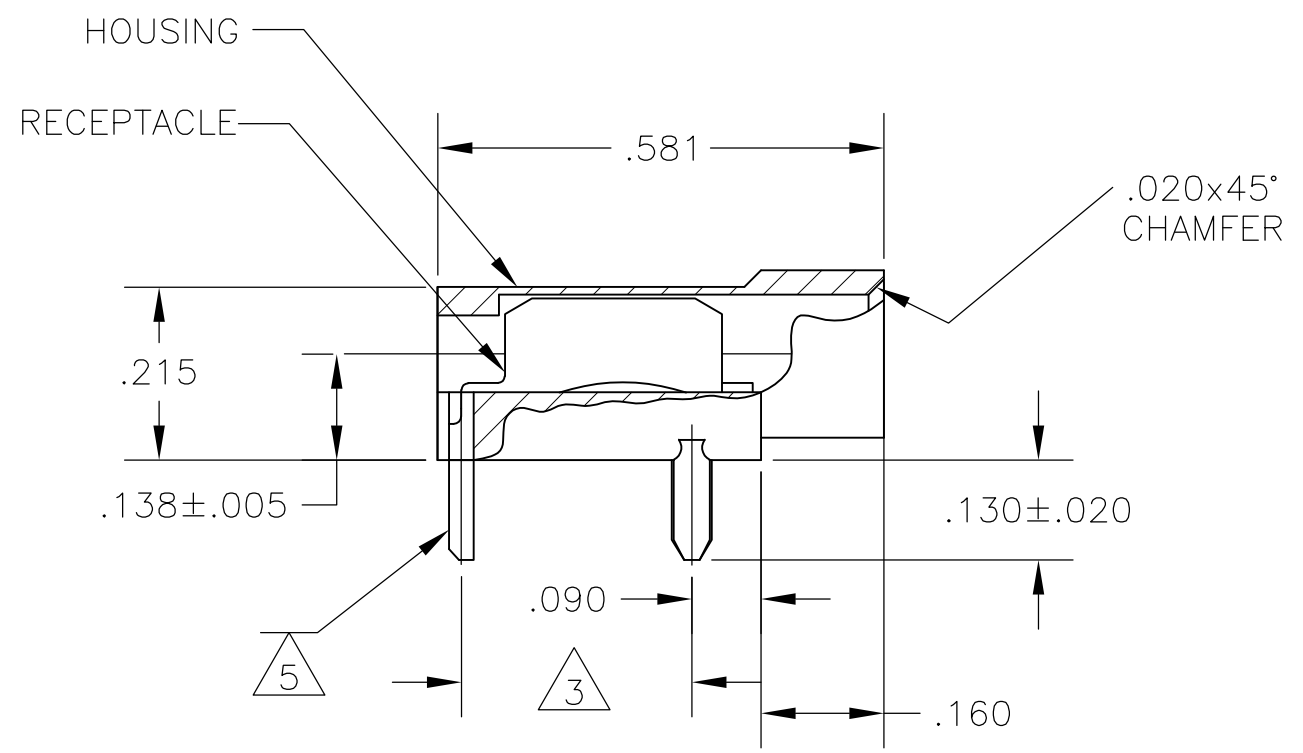


THIS DRAWING IS UNPUBLISHED. RELEASED FOR PUBLICATION
 © COPYRIGHT - By - ALL RIGHTS RESERVED.

| LOC | DIST | REVISIONS | | | | | |
|-----|------|-----------|-----|---------------------------|---------|-----|------|
| AF | 50 | P | LTR | DESCRIPTION | DATE | DWN | APVD |
| | | L2 | | REVISED PER ECO-11-004587 | 11MAR11 | RK | HMR |



- 1 OPERATING TEMPERATURE, 105°C MAX
- 2 RETENTION FORCE-16 OZ MIN INITIALLY, 6 OZ MIN AFTER 500 CYCLES.
- 3 REFER TO MOUNTING HOLE PATTERN.
- 5 SINGLE LEG IS LIVE CIRCUIT
- 6 DOUBLE LEGS FOR MECHANICAL MOUNTING ONLY.



RECOMMENDED MOUNTING HOLE PATTERN

| | | | |
|----------|--------------------------|---------------|----------|
| | GOLD | WHITE | 350180-9 |
| OBSOLETE | GOLD | GRAY | 350180-8 |
| | GOLD | VIOLET | 350180-7 |
| | GOLD | BLUE | 350180-6 |
| | GOLD | GREEN | 350180-5 |
| | GOLD | YELLOW | 350180-4 |
| | GOLD | ORANGE | 350180-3 |
| | GOLD | RED | 350180-2 |
| OBSOLETE | GOLD | BROWN | 350180-1 |
| | GOLD | BLACK | 350180-0 |
| | RECEPTACLE & LEGS FINISH | HOUSING COLOR | ASSY NO. |

| | | | | |
|---|--|---|----------------------------|--|
| THIS DRAWING IS A CONTROLLED DOCUMENT. | | DWN RAGHAVENDRA 11JUL2008 | STE TE Connectivity | |
| DIMENSIONS: INCHES | | CHK JEFF RUTH 11JUL2008 | | |
| TOLERANCES UNLESS OTHERWISE SPECIFIED: | | APVD ED HOWARD 11JUL2008 | NAME | |
| 0 PLC ± - | | PRODUCT SPEC | | |
| 1 PLC ± - | | APPLICATION SPEC | | |
| 2 PLC ± .015 | | SIZE CAGE CODE DRAWING NO RESTRICTED TO | | |
| 3 PLC ± - | | A3 00779 C-350180 | | |
| 4 PLC ± - | | SCALE 4:1 SHEET 1 OF 1 REV L2 | | |
| ANGLES ± 1° 0' | | CUSTOMER DRAWING | | |
| MATERIAL HOUSING, NYLON TYPE 6/6 RECEPTACLE & LEGS, ASTM-B36 ALLOY6 | | FINISH | | |

Данный компонент на территории Российской Федерации

Вы можете приобрести в компании MosChip.

Для оперативного оформления запроса Вам необходимо перейти по данной ссылке:

<http://moschip.ru/get-element>

Вы можете разместить у нас заказ для любого Вашего проекта, будь то серийное производство или разработка единичного прибора.

В нашем ассортименте представлены ведущие мировые производители активных и пассивных электронных компонентов.

Нашей специализацией является поставка электронной компонентной базы двойного назначения, продукции таких производителей как XILINX, Intel (ex.ALTERA), Vicor, Microchip, Texas Instruments, Analog Devices, Mini-Circuits, Amphenol, Glenair.

Сотрудничество с глобальными дистрибьюторами электронных компонентов, предоставляет возможность заказывать и получать с международных складов практически любой перечень компонентов в оптимальные для Вас сроки.

На всех этапах разработки и производства наши партнеры могут получить квалифицированную поддержку опытных инженеров.

Система менеджмента качества компании отвечает требованиям в соответствии с ГОСТ Р ИСО 9001, ГОСТ РВ 0015-002 и ЭС РД 009

Офис по работе с юридическими лицами:

105318, г.Москва, ул.Щербаковская д.3, офис 1107, 1118, ДЦ «Щербаковский»

Телефон: +7 495 668-12-70 (многоканальный)

Факс: +7 495 668-12-70 (доб.304)

E-mail: info@moschip.ru

Skype отдела продаж:

moschip.ru

moschip.ru_4

moschip.ru_6

moschip.ru_9