

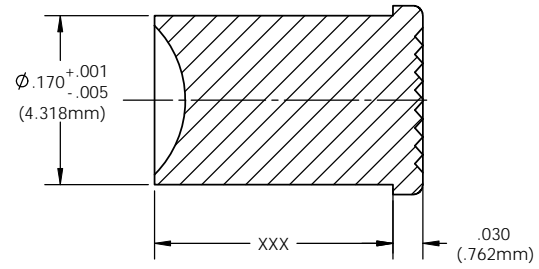
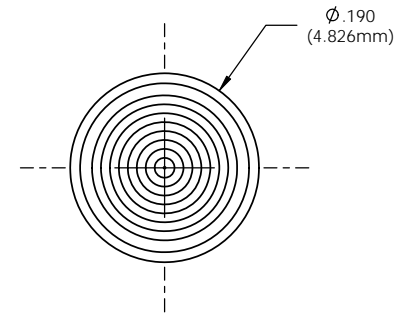
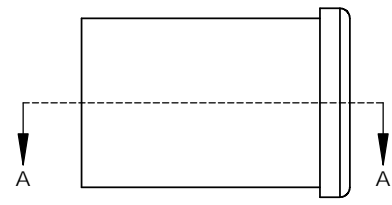
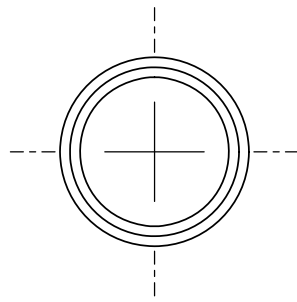
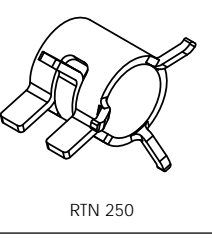
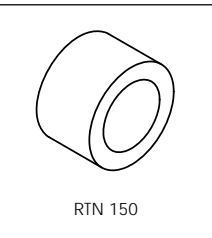
8 7 6 5 4 3 2 1

**NOTES:**

1. MOUNTING: Panel mounting hole .171" (4.34mm) Diameter  
 Litepipe from .200" to .500" use grommet retainer RTN 150  
 Litepipe from .500" to 2.00" the spring retainer RTN 250 is recommended for rigidity
2. Standoff used to adjust the height of a standard LED above the PCB to maintain a maximum .050" clearance between Litepipe and LED.
3. U.S. & Foreign Pat Issued & Pend.

| REVISIONS |     |                                   |          |          |
|-----------|-----|-----------------------------------|----------|----------|
| ECN #     | REV | DESCRIPTION                       | DATE     | INITIALS |
|           | N/A | INITIAL RELEASE                   | 8/25/98  | JS       |
|           | 1   | UPDATE DWG FORMAT                 | 12/15/08 | JG       |
|           | 2   | REVISE .170" DIMENSION TOLERANCES | 3/11/09  | AZ       |
|           | 001 | REVISED PER ECR111009AZ01         | 4/23/10  | KH       |

**RETAINERS  
(ORDER SEPARATELY)**



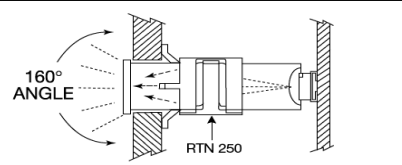
ORDERING CODE: **LPC XXX CTP**

SECTION A-A

**LENGTH CODE  
(Min 020=.200" / Max 200=2.000")**

|     |     |     |     |     |     |     |     |     |
|-----|-----|-----|-----|-----|-----|-----|-----|-----|
| 020 | 038 | 056 | 074 | 092 | 112 | 135 | 157 | 180 |
| 022 | 040 | 058 | 076 | 094 | 115 | 137 | 160 | 182 |
| 024 | 042 | 060 | 078 | 096 | 117 | 140 | 162 | 185 |
| 026 | 044 | 062 | 080 | 098 | 120 | 142 | 165 | 187 |
| 028 | 046 | 064 | 082 | 100 | 122 | 145 | 167 | 190 |
| 030 | 048 | 066 | 084 | 102 | 125 | 147 | 170 | 192 |
| 032 | 050 | 068 | 086 | 105 | 127 | 150 | 172 | 195 |
| 034 | 052 | 070 | 088 | 107 | 130 | 152 | 175 | 197 |
| 036 | 054 | 072 | 090 | 110 | 132 | 155 | 177 | 200 |

| COLOR |       |
|-------|-------|
| CTP   | CLEAR |



SPECIAL LENGTHS UPON REQUESTS

|  |  |  |
|--|--|--|
| <small>UNLESS OTHERWISE SPECIFIED DIMENSIONS ARE IN INCHES</small><br>ANGLES DECIMALS ±1° .X ±.020<br>FINISH .XXX ±.010 .XXX ±.005<br><small>BREAK ALL CORNERS AND SHARP EDGES (R1/16")</small><br>THIRD ANGLE PROJECTION<br><small>THE INFORMATION CONTAINED IN THIS DRAWING IS THE SOLE PROPERTY OF VISUAL COMMUNICATIONS COMPANY, INC. AND IS REPRODUCED IN PART OR AS A WHOLE WITHOUT THE WRITTEN CONSENT OF VISUAL COMMUNICATIONS COMPANY, INC.</small> | <b>MATERIAL</b><br>ACRYLIC (OPTICAL GRADE)<br>UL 94-HB | <b>VISUAL COMMUNICATIONS COMPANY, INC.</b><br>190 Bossick Boulevard, Suite 101 San Marcos, CA 92069 USA<br>Phone (760) 560-1300 Fax (760) 560-1301 email vccsales@vccite.com |
|  | <b>FINISH</b><br>SEE NOTES                             | <b>TITLE:</b><br>CLIPLITE 4MM LITEPIPE<br>VERTICAL   |
| <b>APPROVAL</b><br>DRAWN K.Howard<br>CHECKED DPZ   | <b>DATE</b><br>4/23/10<br>5/4/10                       | <b>SIZE</b> DWG. NO.<br><b>B</b> LPC XXX CTP   |
| DO NOT SCALE DRAWING   |  | <b>REV</b><br>001<br>SCALE: 8:1 SHEET 1 OF 1   |

8 7 6 5 4 3 2 1

## Данный компонент на территории Российской Федерации

### Вы можете приобрести в компании MosChip.

Для оперативного оформления запроса Вам необходимо перейти по данной ссылке:

<http://moschip.ru/get-element>

Вы можете разместить у нас заказ для любого Вашего проекта, будь то серийное производство или разработка единичного прибора.

В нашем ассортименте представлены ведущие мировые производители активных и пассивных электронных компонентов.

Нашей специализацией является поставка электронной компонентной базы двойного назначения, продукции таких производителей как XILINX, Intel (ex.ALTERA), Vicor, Microchip, Texas Instruments, Analog Devices, Mini-Circuits, Amphenol, Glenair.

Сотрудничество с глобальными дистрибьюторами электронных компонентов, предоставляет возможность заказывать и получать с международных складов практически любой перечень компонентов в оптимальные для Вас сроки.

На всех этапах разработки и производства наши партнеры могут получить квалифицированную поддержку опытных инженеров.

Система менеджмента качества компании отвечает требованиям в соответствии с ГОСТ Р ИСО 9001, ГОСТ РВ 0015-002 и ЭС РД 009

### Офис по работе с юридическими лицами:

105318, г.Москва, ул.Щербаковская д.3, офис 1107, 1118, ДЦ «Щербаковский»

Телефон: +7 495 668-12-70 (многоканальный)

Факс: +7 495 668-12-70 (доб.304)

E-mail: [info@moschip.ru](mailto:info@moschip.ru)

Skype отдела продаж:

moschip.ru

moschip.ru\_4

moschip.ru\_6

moschip.ru\_9