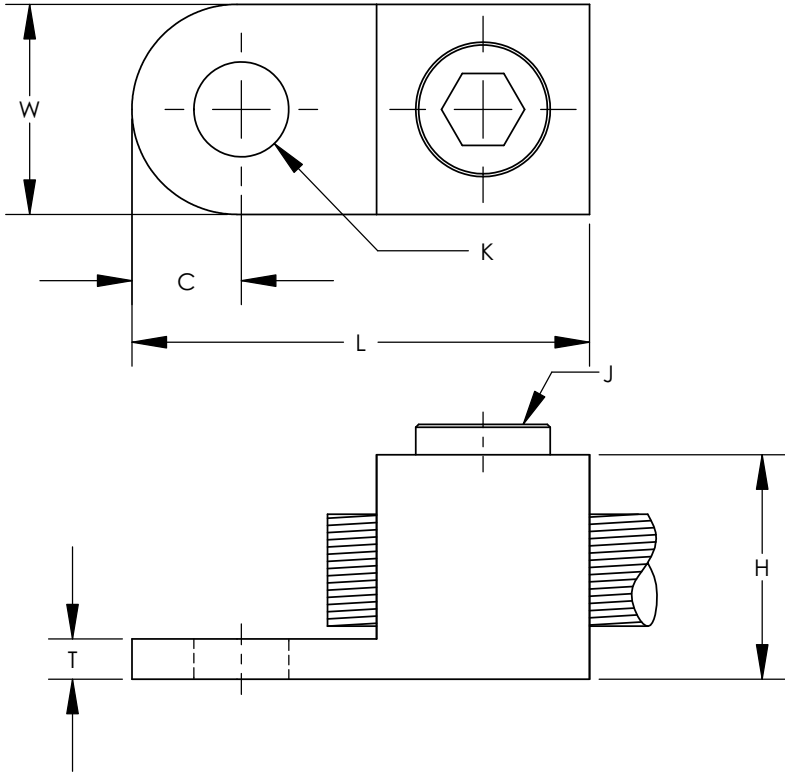


THIS COPY IS PROVIDED ON A RESTRICTED BASIS AND IS NOT TO BE USED IN ANY WAY DETRIMENTAL TO THE INTERESTS OF PANDUIT CORP.



NOTES:

1. UL LISTED AND CSA CERTIFIED
2. FOR COPPER WIRE ONLY.
3. DIMENSIONS ARE INCHES. DIMENSIONS IN PARENTHESIS ARE MILLIMETERS.
4. IF HEX KEY IS NOT GIVEN, FLAT HEAD SCREW IS USED.



| PANDUIT PART NUMBER | CONDUCTOR RANGE        | WIRE DIAMETER RANGE - IN | APPROXIMATE DIMENSIONS - IN [mm] |          |           |           |            |           |          | WRENCH SIZE         | TORQUE VALUE |
|---------------------|------------------------|--------------------------|----------------------------------|----------|-----------|-----------|------------|-----------|----------|---------------------|--------------|
|                     |                        |                          | C                                | K        | H         | L         | T          | W         | J        |                     |              |
| PNL-4-C             | 14 SOL - 4 STR         | .064-.232                | .27 [7]                          | .27 [7]  | .56 [14]  | 1.25 [32] | .14 [3.57] | .53 [13]  | 5/16-24  | SLOTTED SCREWDRIVER | 45           |
| PNL1/0-L            | 8 SOL - 1/0 STR        | .128-.375                | .38 [10]                         | .33 [8]  | .78 [20]  | 1.59 [40] | .14 [3.57] | .73 [16]  | 1/2-20   | 1/4"                | 200          |
| PNL-250-Q           | 6 SOL - 250 kcmil      | .162-.575                | .44 [11]                         | .39 [10] | 1.05 [27] | 1.97 [50] | .13 [3.17] | .94 [24]  | 5/8-18   | 5/16"               | 275          |
| PNL-500-3           | 4 SOL - 500 kcmil      | .204-.815                | .75 [19]                         | .53 [13] | 1.47 [43] | 3.00 [76] | .25 [6.35] | 1.38 [35] | 15/16-16 | 3/8"                | 375          |
| PNL-1000-3          | 500 kcmil - 1000 kcmil | .815-1.153               | .69 [17]                         | .56 [14] | 2.00 [51] | 3.88 [99] | .38 [9.52] | 1.75 [44] | 1-3/8-14 | 1/2"                | 500          |

| REV | DATE  | BY   | CHK  | DESCRIPTION   | ECN |
|-----|-------|------|------|---|-----|
| 03  | 9/09  | JHNU | JHNU | REMOVED PNL8-C FROM DRAWING<br>CONVERTED DRAWING TO SOLIDWORKS                                    |     |
| 02  | 11/02 | CJW  |      | ADDED NEW UL & CSA SYMBOLS, CHANGED MCM TO kcmil<br>CHANGED CATALOG NUMBER TO PANDUIT PART NUMBER |     |
| 01  | 3/01  | RM   |      | FILESPEC WAS N41174CA_PCD_00  |     |
| 00  | 10/96 | TM   |      | DWG. RELEASED   |     |

**PANDUIT CORP. TINLEY PARK, ILLINOIS**

**CONE SCREW LUG CONNECTOR  
CUSTOMER DRAWING**

SCALE N/A DRAWING NO / CAD FILE C41174\_03

## Данный компонент на территории Российской Федерации

### Вы можете приобрести в компании MosChip.

Для оперативного оформления запроса Вам необходимо перейти по данной ссылке:

<http://moschip.ru/get-element>

Вы можете разместить у нас заказ для любого Вашего проекта, будь то серийное производство или разработка единичного прибора.

В нашем ассортименте представлены ведущие мировые производители активных и пассивных электронных компонентов.

Нашей специализацией является поставка электронной компонентной базы двойного назначения, продукции таких производителей как XILINX, Intel (ex.ALTERA), Vicor, Microchip, Texas Instruments, Analog Devices, Mini-Circuits, Amphenol, Glenair.

Сотрудничество с глобальными дистрибьюторами электронных компонентов, предоставляет возможность заказывать и получать с международных складов практически любой перечень компонентов в оптимальные для Вас сроки.

На всех этапах разработки и производства наши партнеры могут получить квалифицированную поддержку опытных инженеров.

Система менеджмента качества компании отвечает требованиям в соответствии с ГОСТ Р ИСО 9001, ГОСТ РВ 0015-002 и ЭС РД 009

### Офис по работе с юридическими лицами:

105318, г.Москва, ул.Щербаковская д.3, офис 1107, 1118, ДЦ «Щербаковский»

Телефон: +7 495 668-12-70 (многоканальный)

Факс: +7 495 668-12-70 (доб.304)

E-mail: [info@moschip.ru](mailto:info@moschip.ru)

Skype отдела продаж:

moschip.ru

moschip.ru\_4

moschip.ru\_6

moschip.ru\_9