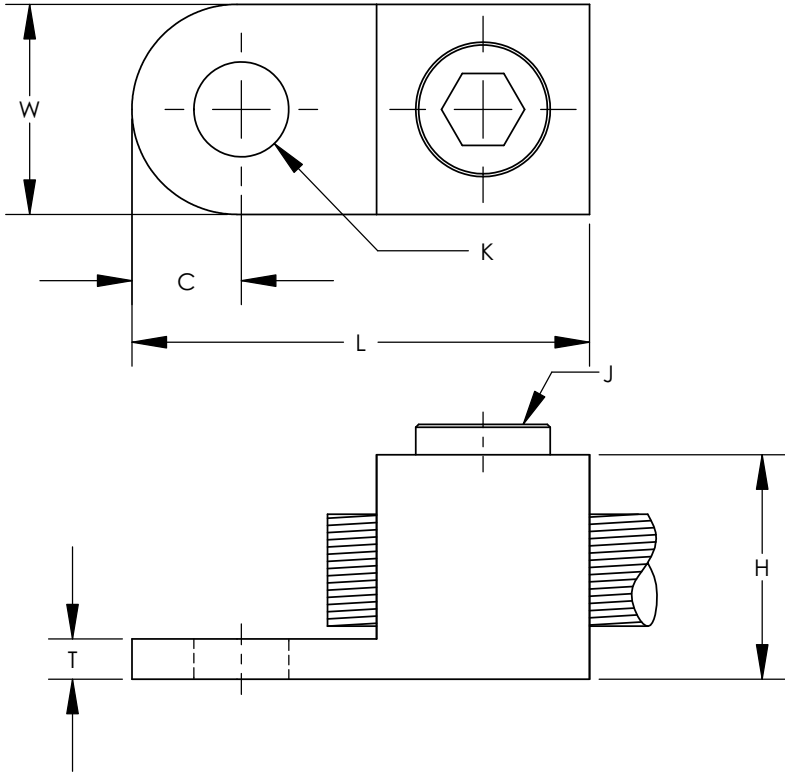


THIS COPY IS PROVIDED ON A RESTRICTED BASIS AND IS NOT TO BE USED IN ANY WAY DETRIMENTAL TO THE INTERESTS OF PANDUIT CORP.



NOTES:

1. UL LISTED AND CSA CERTIFIED
2. FOR COPPER WIRE ONLY.
3. DIMENSIONS ARE INCHES. DIMENSIONS IN PARENTHESIS ARE MILLIMETERS.
4. IF HEX KEY IS NOT GIVEN, FLAT HEAD SCREW IS USED.



PANDUIT PART NUMBER	CONDUCTOR RANGE	WIRE DIAMETER RANGE - IN	APPROXIMATE DIMENSIONS - IN [mm]							WRENCH SIZE	TORQUE VALUE
			C	K	H	L	T	W	J		
PNL-4-C	14 SOL - 4 STR	.064-.232	.27 [7]	.27 [7]	.56 [14]	1.25 [32]	.14 [3.57]	.53 [13]	5/16-24	SLOTTED SCREWDRIVER	45
PNL1/0-L	8 SOL - 1/0 STR	.128-.375	.38 [10]	.33 [8]	.78 [20]	1.59 [40]	.14 [3.57]	.73 [16]	1/2-20	1/4"	200
PNL-250-Q	6 SOL - 250 kcmil	.162-.575	.44 [11]	.39 [10]	1.05 [27]	1.97 [50]	.13 [3.17]	.94 [24]	5/8-18	5/16"	275
PNL-500-3	4 SOL - 500 kcmil	.204-.815	.75 [19]	.53 [13]	1.47 [43]	3.00 [76]	.25 [6.35]	1.38 [35]	15/16-16	3/8"	375
PNL-1000-3	500 kcmil - 1000 kcmil	.815-1.153	.69 [17]	.56 [14]	2.00 [51]	3.88 [99]	.38 [9.52]	1.75 [44]	1-3/8-14	1/2"	500

REV	DATE	BY	CHK	DESCRIPTION	ECN
03	9/09	JHNU	JHNU	REMOVED PNL8-C FROM DRAWING CONVERTED DRAWING TO SOLIDWORKS	
02	11/02	CJW		ADDED NEW UL & CSA SYMBOLS, CHANGED MCM TO kcmil CHANGED CATALOG NUMBER TO PANDUIT PART NUMBER	
01	3/01	RM		FILESPEC WAS N41174CA_PCD_00	
00	10/96	TM		DWG. RELEASED	

**PANDUIT CORP. TINLEY PARK, ILLINOIS**

**CONE SCREW LUG CONNECTOR  
CUSTOMER DRAWING**

SCALE N/A

DRAWING NO / CAD FILE

C41174\_03

## Данный компонент на территории Российской Федерации

### Вы можете приобрести в компании MosChip.

Для оперативного оформления запроса Вам необходимо перейти по данной ссылке:

<http://moschip.ru/get-element>

Вы можете разместить у нас заказ для любого Вашего проекта, будь то серийное производство или разработка единичного прибора.

В нашем ассортименте представлены ведущие мировые производители активных и пассивных электронных компонентов.

Нашей специализацией является поставка электронной компонентной базы двойного назначения, продукции таких производителей как XILINX, Intel (ex.ALTERA), Vicor, Microchip, Texas Instruments, Analog Devices, Mini-Circuits, Amphenol, Glenair.

Сотрудничество с глобальными дистрибьюторами электронных компонентов, предоставляет возможность заказывать и получать с международных складов практически любой перечень компонентов в оптимальные для Вас сроки.

На всех этапах разработки и производства наши партнеры могут получить квалифицированную поддержку опытных инженеров.

Система менеджмента качества компании отвечает требованиям в соответствии с ГОСТ Р ИСО 9001, ГОСТ РВ 0015-002 и ЭС РД 009

### Офис по работе с юридическими лицами:

105318, г.Москва, ул.Щербаковская д.3, офис 1107, 1118, ДЦ «Щербаковский»

Телефон: +7 495 668-12-70 (многоканальный)

Факс: +7 495 668-12-70 (доб.304)

E-mail: [info@moschip.ru](mailto:info@moschip.ru)

Skype отдела продаж:

moschip.ru

moschip.ru\_4

moschip.ru\_6

moschip.ru\_9