

The CHAMELEON Adaptable Module for General Purpose, DC Applications

P Series



UL Recognized
CSA Certified
TUV Approved



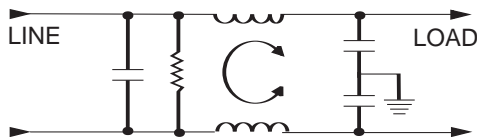
P Series

The DC version of the "P Series" power entry module offers full flexibility of design in the most compact package. It is a general purpose filter specifically designed for DC applications up to 80VDC. This module comes in snap-in or flange mount versions for easy mounting. It also allows for a single or dual fuse option.

The DC version of the "P Series" was designed to address the increasing demand for filtering on central office equipment and customer premises equipment, but not restricted to this type of equipment. Some examples include routers, desktop servers and switches multiplexors, aggregators, concentrators, etc.

The DC versions of the P Series mates with a standard MOLEX connector (HCS Series) which is readily available and better prevents accidental connection to AC power.

Electrical Schematic



Specifications

Hipot rating (one minute):	
line-to-ground	2250 VDC
line-to-line	1450 VDC
Fuseholder:	1/4" x 1 1/4" or 5 x 20 mm
Accepts one or two fuses*	
Rated voltage (max):	80 VDC
Terminals:	.187 x .032 [4.8 x .81] terminal tabs
Operating Ambient Temperature Range:	
(@ rated current I_r)	-10°C to +40°C

In an ambient, T_a , higher than +40°C, the maximum operating current, I_o , is as follows: $I_o = I_r \sqrt{\frac{85 - T_a}{45}}$

* Conversion clip provided on fuseholder for single fuse models.

Minimum insertion loss in dB:

Line-to-ground in 50 ohm circuit

Current Rating	Frequency-MHz								
	.03	.1	.15	.5	1	3	5	10	30
3A	7	17	21	27	33	40	44	50	32
6A	-	8	12	17	23	32	36	44	30
10A	-	3	5	10	13	23	27	35	27

Line-to-line in 50 ohm circuit

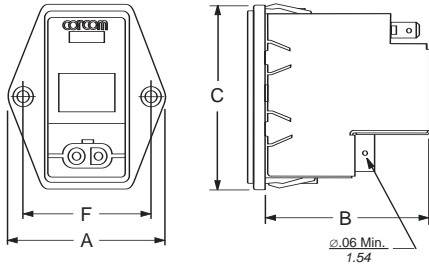
Current Rating	Frequency-MHz							
	.10	.15	.5	1	3	5	10	30
3A	2	4	12	15	30	48	50	45
6A	2	4	12	15	22	42	55	45
10A	2	4	12	15	22	42	55	45

The CHAMELEON Adaptable Module for General Purpose, DC Applications (Continued)

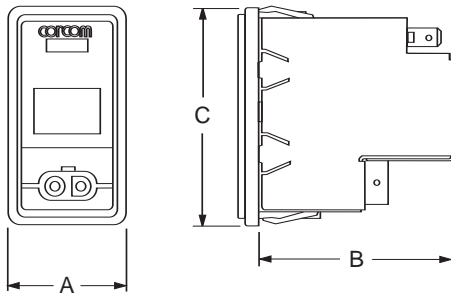
P Series

Case Styles

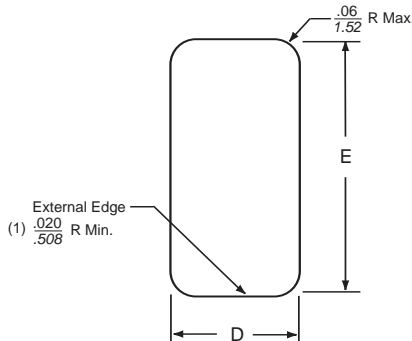
PE



PS



Recommended Panel Cutout



Note: The external edges (installation side) on the "D" sides of the cutout should have a minimum .020" radius. For optional retention against extraction, the corresponding inner edge should be sharp, without paint or coatings. Edge coatings, including anodization are also discouraged for good shield contact.

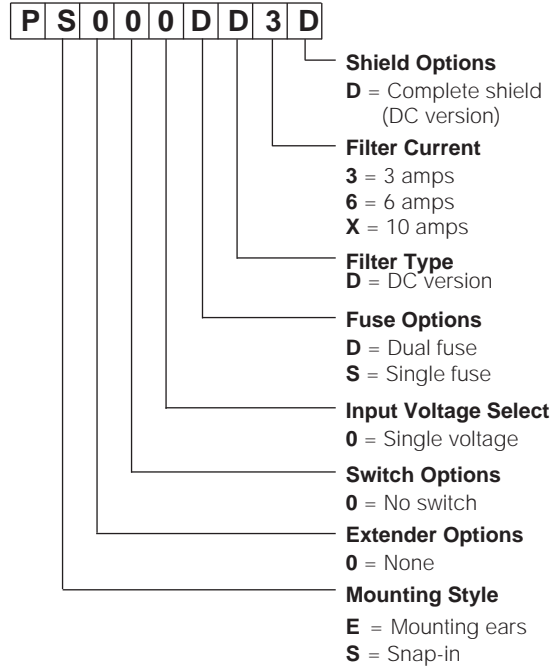
Part Numbers

PE000DD3D	PS000DD3D
PE000DD6D	PS000DD6D
PE000DDXD	PS000DDXD
PE000SD3D	PS000SD3D
PE000SD6D	PS000SD6D
PE000SDXD	PS000SDXD
DC Connector No.	GA210

Case Dimensions

Part No.	A (max)	B (max)	C (max)	D <i>+0.008/-0.000</i> <i>+0.20/-0.00</i>	E <i>+0.008/-0.000</i> <i>+0.20/-0.00</i>	F
PE	1.980 <i>50.29</i>	2.130 <i>54.10</i>	2.310 <i>58.67</i>	1.120 <i>28.45</i>	2.201 <i>55.91</i>	1.575 <i>40.00</i>
PS	1.240 <i>31.50</i>	2.130 <i>54.10</i>	2.310 <i>58.67</i>	1.120 <i>28.45</i>	2.201 <i>55.91</i>	—

Ordering Information



Mating Connectors



CORCOM Part Number:

GA210 - Custom connector assembly with 2, 36" long 18 gauge wires to mate with P Series filter

MOLEX Component Part Numbers:

03-12-1026 Connector housing to mate with P Series
18-12-1222 Female Terminal (2 needed per housing)

Данный компонент на территории Российской Федерации

Вы можете приобрести в компании MosChip.

Для оперативного оформления запроса Вам необходимо перейти по данной ссылке:

<http://moschip.ru/get-element>

Вы можете разместить у нас заказ для любого Вашего проекта, будь то серийное производство или разработка единичного прибора.

В нашем ассортименте представлены ведущие мировые производители активных и пассивных электронных компонентов.

Нашей специализацией является поставка электронной компонентной базы двойного назначения, продукции таких производителей как XILINX, Intel (ex.ALTERA), Vicor, Microchip, Texas Instruments, Analog Devices, Mini-Circuits, Amphenol, Glenair.

Сотрудничество с глобальными дистрибьюторами электронных компонентов, предоставляет возможность заказывать и получать с международных складов практически любой перечень компонентов в оптимальные для Вас сроки.

На всех этапах разработки и производства наши партнеры могут получить квалифицированную поддержку опытных инженеров.

Система менеджмента качества компании отвечает требованиям в соответствии с ГОСТ Р ИСО 9001, ГОСТ РВ 0015-002 и ЭС РД 009

Офис по работе с юридическими лицами:

105318, г.Москва, ул.Щербаковская д.3, офис 1107, 1118, ДЦ «Щербаковский»

Телефон: +7 495 668-12-70 (многоканальный)

Факс: +7 495 668-12-70 (доб.304)

E-mail: info@moschip.ru

Skype отдела продаж:

moschip.ru

moschip.ru_4

moschip.ru_6

moschip.ru_9