

## TECHNICAL CHARACTERISTICS

### SPECIFICATION

- > **Contact Rating:**
  - Switching: 25mA, 24VDC
  - Non-Switching: 100mA, 50VDC
- > **Contact Resistance:**
  - Initial: 50mOHM max.
  - After Life Test: 100mOHM max.
- > **Insulation Resistance:** min. 100MOHM at 500VDC
- > **Dielectric Strength:** 500VAC for 1 minute
- > **Operating Force:** 1000g max.
- > **Mechanical Life:** min. 5000 cycles
- > **Electrical Life:** 2000 cycles / 25mA, 24VDC
- > **Raise Actuator Type**

### MATERIAL

- > **Cover:** PBT UL 94V-0, color Red
- > **Base:** PA 66 UL 94V-0, color Black
- > **Actuator:** PA 66 UL 94V-0, color White
- > **Contact:** Gold Plated
- > **Terminal:** Tin Plated

### SOLDERING INFORMATION

- > **Terminal in THT version**
- > **Wave soldering 260°C 10sec. max**
- > **Hand soldering with 30W or under at 350°C for 3 sec. max or at 270°C for 5 sec max**
- > **Keep in "off" position during soldering**
- > **Ultrasonic cleaning not re-commended**
- > **Any inflow of Flux into the switch may influence the contact function**

### ENVIRONMENTAL

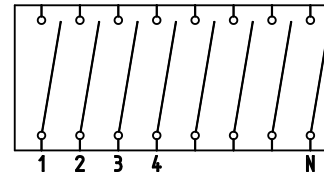
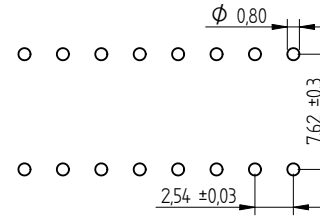
- > **Storage condition:** -40°C ~ +85°C
- > **Operation condition:** -40°C ~ +85°C
- > **Compliance:** Lead Free, ROHS, Reach

### PACKAGING INFORMATION

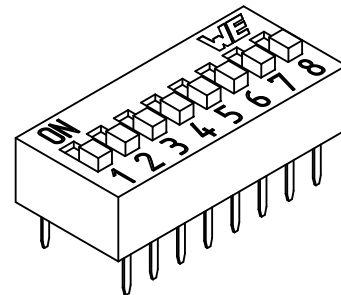
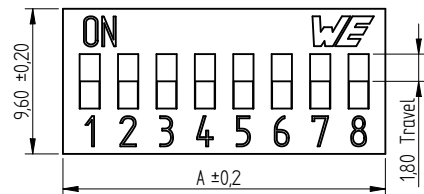
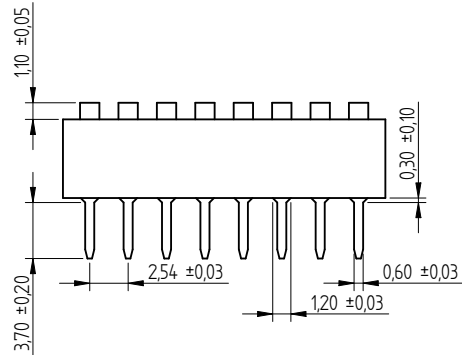
- > **Tube packaging only**
- > **On delivery in "off" position**

### DIMENSION

No.Of Pole	1	2	3	4	5	6
Dim. A (mm)	3,54	6,08	8,62	11,16	13,70	16,24
No.Of Pole	7	8	9	10	12	
Dim. A (mm)	18,78	21,32	23,86	26,40	31,48	



Wiring Diagram



		Projection		GENERAL TOLERANCE		Basic material	
				.x = +/- 0,2 .xx = +/- 0,15			
				Date	Name	DESCRIPTION	
				Drawn	09-02-24	Jelisarow	WE-SWITCH_BOX_Type, THT version
				Checked			raise Actuator without top tape sealed
				Würth Elektronik RDX		Scale	2:1
						Position	
						Drawing.- No. 4181172709xx	
						SIZE	
						A4	
REV	FILE	DATE	BY	EDV NO	4181172709xx.dft	System Solid Edge V20	

## Данный компонент на территории Российской Федерации

### Вы можете приобрести в компании MosChip.

Для оперативного оформления запроса Вам необходимо перейти по данной ссылке:

<http://moschip.ru/get-element>

Вы можете разместить у нас заказ для любого Вашего проекта, будь то серийное производство или разработка единичного прибора.

В нашем ассортименте представлены ведущие мировые производители активных и пассивных электронных компонентов.

Нашей специализацией является поставка электронной компонентной базы двойного назначения, продукции таких производителей как XILINX, Intel (ex.ALTERA), Vicor, Microchip, Texas Instruments, Analog Devices, Mini-Circuits, Amphenol, Glenair.

Сотрудничество с глобальными дистрибьюторами электронных компонентов, предоставляет возможность заказывать и получать с международных складов практически любой перечень компонентов в оптимальные для Вас сроки.

На всех этапах разработки и производства наши партнеры могут получить квалифицированную поддержку опытных инженеров.

Система менеджмента качества компании отвечает требованиям в соответствии с ГОСТ Р ИСО 9001, ГОСТ РВ 0015-002 и ЭС РД 009

### Офис по работе с юридическими лицами:

105318, г.Москва, ул.Щербаковская д.3, офис 1107, 1118, ДЦ «Щербаковский»

Телефон: +7 495 668-12-70 (многоканальный)

Факс: +7 495 668-12-70 (доб.304)

E-mail: [info@moschip.ru](mailto:info@moschip.ru)

Skype отдела продаж:

moschip.ru

moschip.ru\_4

moschip.ru\_6

moschip.ru\_9