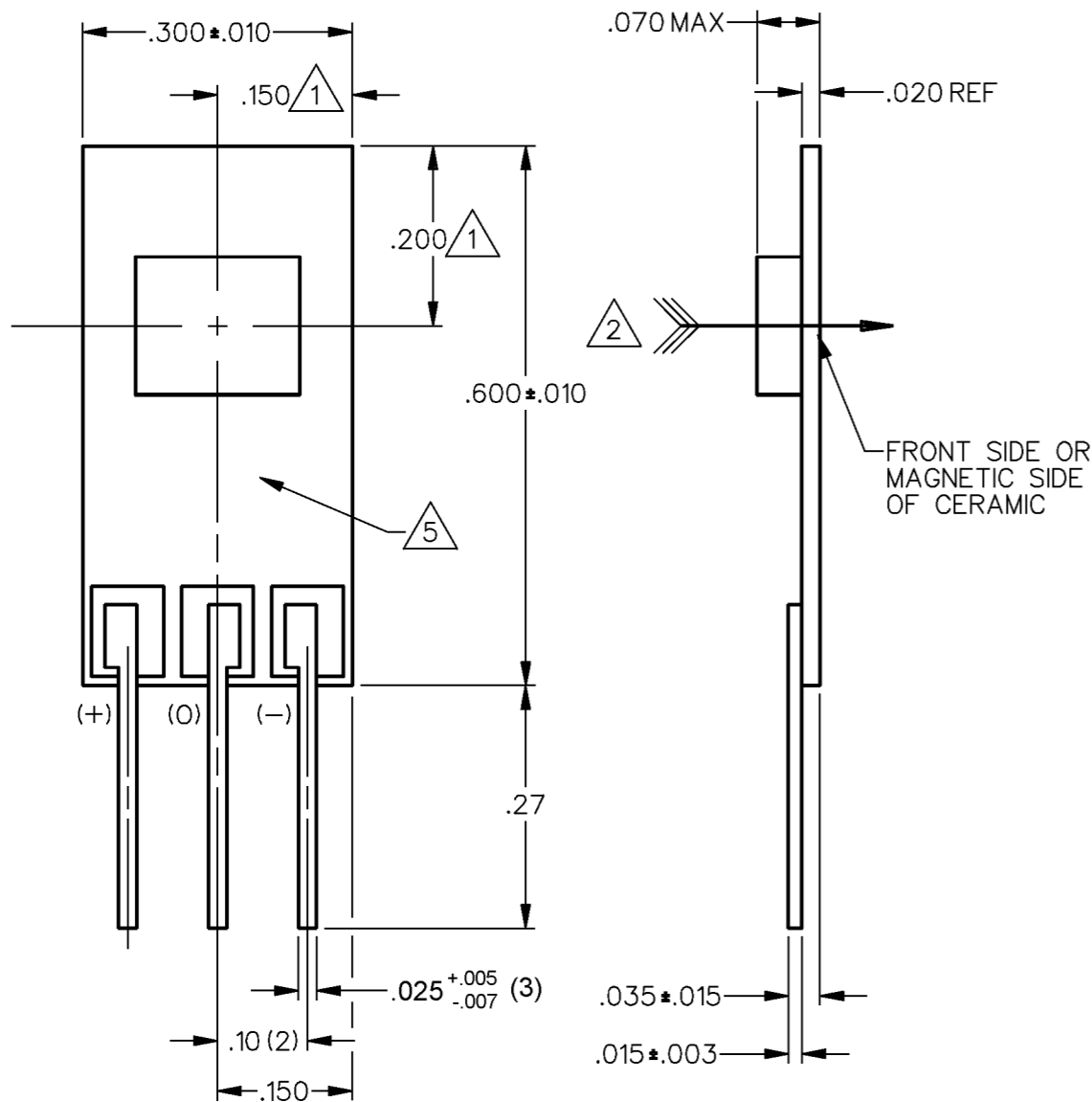


**SPECIFICATIONS**

PARAMETER	CONDITIONS	MIN	TYP	MAX	UNITS
SENSITIVITY	TA = 25°C	24.5	25.0	25.5	mV/GAUSS
NULL	TA = 25°	3.92	4.00	4.08	VOLTS
SUPPLY CURRENT	TA = 25°		13	20	mA
OUTPUT CURRENT (SINK OR SOURCE)		1.0	2.0		mA
OUTPUT VOLTAGE SWING					
VOM -	-B APPLIED	1.2	1.1		VOLTS
VOM +	+B APPLIED	Vs -1.0	Vs -.9		VOLTS
B LIMITS FOR LINEAR OPERATION	-B MAX +B MAX	-100 +100	-115 +115		GAUSS
Vnull DRIFT	B = 0			±.10	%/°C
SENSITIVITY DRIFT				+0.02/-0.055	%/°C
LINEARITY	-B MAX T +B MAX	-1.5	-.8	0	% OF SPAN
SUPPLY VOLTAGE		6.6		12.6	VOLTS



- NOTES
- 1 CENTERLINE OF HALL CELL(IC) ONLY. THE LOCATION OF THE CERAMIC COVER IS NOT SPECIFIED
  - 2 THE + MAGNETIC FLUX IS IN THIS DIRECTION (THIS ASSUMES THE CONVENTION THAT THE DIRECTION OF THE EXTERNAL FLUX OF A MAGNET IS FROM THE NORTH TO THE SOUTH POLE OF THE MAGNET)
  - 3 - THE DEVICE CANNOT BE DAMAGED BY MAGNETIC OVERDRIVE
  - 4 - OUTPUT TYPE - RATIOMETRIC
  - 5 ARTWORK IS TYPICAL
  - 6 ALL CHARACTERISTICS ARE -40°C TO 125°C UNLESS OTHERWISE STATED WITH Vs = 8.000 VDC
  - 7 THE OUTPUT IS CLAMPED AT 9.0 VDC MINIMUM, 9.5 VDC TYPICAL

CATALOG LISTING  
**SS94A1F**  
PAGE 1 OF 1  
ISSUE **M**  
10  
RELEASE NO. PR-17444  
REPLACES X89676-SS  
CHECK BLR 19MAY08  
CHECK K A G 8 AUG 89  
CHECK K A G 19 AUG 89  
DRAWN  
J A S 19 AUG 89  
ANSI Y14.5M-1982 APPLIES

REVISIONS	CHECK	DATE
A	CO66416	25 SEP 89
B	CO66822	2 FEB 90
C	CO72441	19 MAY 92
D	CO73280	11 AUG 92
E	CO75573	12 JUL 93
F	CO76360	10 AUG 93
G	CO-95704	21 MAR 00
H	0038694	14 APR 08
I	0039911	SS 19MAY08

THIRD ANGLE PROJECTION

SCALE 5 : 1

DO NOT SCALE PRINT

**UNLESS OTHERWISE SPECIFIED TOLERANCES ARE**

ONE PLACE	(.0)	±.030
TWO PLACE	(.00)	±.015
THREE PLACE	(.000)	±.005
ANGLES		±

WEIGHT



## Данный компонент на территории Российской Федерации

### Вы можете приобрести в компании MosChip.

Для оперативного оформления запроса Вам необходимо перейти по данной ссылке:

<http://moschip.ru/get-element>

Вы можете разместить у нас заказ для любого Вашего проекта, будь то серийное производство или разработка единичного прибора.

В нашем ассортименте представлены ведущие мировые производители активных и пассивных электронных компонентов.

Нашей специализацией является поставка электронной компонентной базы двойного назначения, продукции таких производителей как XILINX, Intel (ex.ALTERA), Vicor, Microchip, Texas Instruments, Analog Devices, Mini-Circuits, Amphenol, Glenair.

Сотрудничество с глобальными дистрибьюторами электронных компонентов, предоставляет возможность заказывать и получать с международных складов практически любой перечень компонентов в оптимальные для Вас сроки.

На всех этапах разработки и производства наши партнеры могут получить квалифицированную поддержку опытных инженеров.

Система менеджмента качества компании отвечает требованиям в соответствии с ГОСТ Р ИСО 9001, ГОСТ РВ 0015-002 и ЭС РД 009

### Офис по работе с юридическими лицами:

105318, г.Москва, ул.Щербаковская д.3, офис 1107, 1118, ДЦ «Щербаковский»

Телефон: +7 495 668-12-70 (многоканальный)

Факс: +7 495 668-12-70 (доб.304)

E-mail: [info@moschip.ru](mailto:info@moschip.ru)

Skype отдела продаж:

moschip.ru

moschip.ru\_4

moschip.ru\_6

moschip.ru\_9